

1992年度

主要業務計劃

忠清北道道路管理事業所

目 次

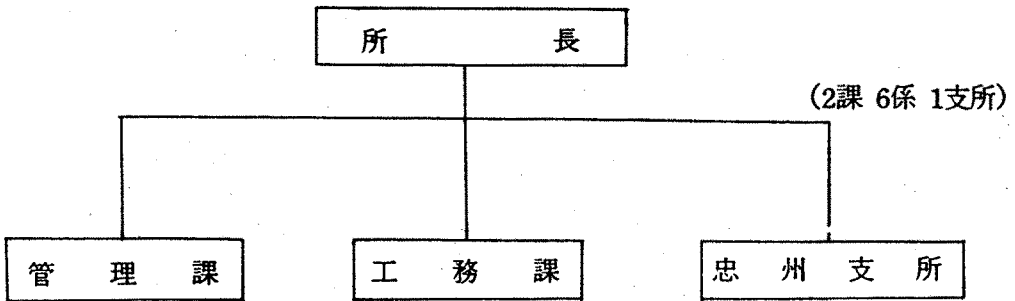
□ 運 營 方 向	2
□ 現 況	3
○ 機 構	3
○ 機 能	3
○ 地方道路 및 橋梁	4
○ 重 機	5
○ 豫 算	6
□ 主要事業計劃	7
○ 交 通 事 故 줄이기	7
○ 地 方 道 維 持 管 理	8
○ 土 木 建 築 品 質 試 驗	9
○ 過 積 車 輛 團 束	10
○ 重 機 運 營 管 理	11

□ 運 營 方 向

- 道 路 의 機 能 性 提 高
- 重 機 의 效 率 的 運 營 管 理
- 土 木 建 築 品 質 試 驗 의 徹 底
- 災 害 對 策 의 萬 全

□ 現 況

○ 機 構



○ 機 能

— 道 路 維 持 補 修 管 理

— 土 木 建 築 品 質 試 驗

— 過 積 車 輛 指 導 團 束

— 災 害 對 策

— 重 機 運 營 管 理

○ 地方道路 及 橋梁

道 路

單位：Km

區 分	計		鋪 裝 道		砂 利 道		未 開 通	
	路線數	延 長		%		%		%
計	1,486	7,093	3,462	48.8	3,579	50.5	52	0.7
高 速 國 道	2	146	146	100	—	—	—	—
一 般 國 道	12	935	896	96	39	4	—	—
地 方 道	42	936	695	74.3	240	25.6	1	0.1
市 郡 道	143	1,635	871	53.3	713	43.6	51	3.1
農 漁 村 道	1,287	3,441	854	25	2,587	75	—	—

橋 梁

單位：m

區 分	計		既 架 設		未 架 設	
	個 所	延 長	個 所	延 長	個 所	延 長
計	1,123	54,517	1,090	52,227	33	2,290
高 速 道 路	117	8,458	117	8,458	—	—
一 般 國 道	282	16,473	282	16,473	—	—
地 方 道	297	13,275	290	12,644	7	631
市 郡 道	427	16,311	401	14,652	26	1,659

○ 重 機

區 分	裝 備 名	臺 數	備 考
保 有		50 臺	
砂 利 道 補 修 用	덤 프	21	8 8t : 2臺, 15t : 6臺
	로 우 더		3 1.5m ³ : 1臺, 2.0m ³ : 2臺
	그 레 이 더		4 3.6m : 1臺, 3.71m : 3臺
	掘 削 機		2 0.8m ³ : 1臺, 0.5m ³ : 1臺
	選 別 機		1 120T/H
	碎 石 機		2 40T/H
	撒 水 車		1 6,500ℓ
鋪 裝 道 補 修 用	로 울 러	16	3 탄넴진동 8.6t : 1臺, 2.0t : 1臺, 타이어 7-14t : 1臺
	混 合 機, 撒 布 機		3 200ℓ : 3臺
	破 碎 機		4 25kg : 4臺
	다 짐 機		4 深層 : 2臺, 表層 : 2臺
	콜 드 밀 링 머 시 인		1 1000m/m
	車 線 塗 色 車		1 2.5t : 1臺
其 他 事 業 用	볼 도 우 지	13	1 19t : 1臺
	中 型 貨 物 車		3 2.5t : 3臺
	트랙 타 트레 일 러		2 51t/20t : 2臺
	土 木 試 驗 車		1 2.5t : 1臺
	一 般 車 輛		6 버스 : 1臺, 세단(中小型) : 1臺, 질 : 1臺 소형화물(1t) : 3臺

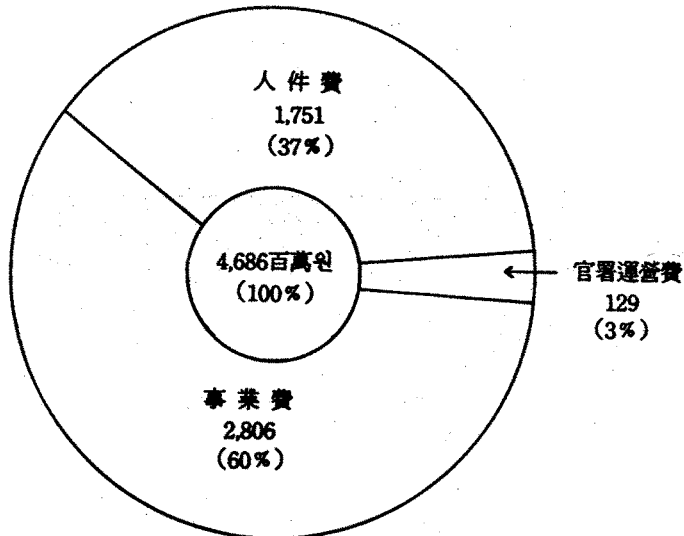
○ 豫 算

'92豫算額：5,626百萬元(91年 7,394百萬元 △25%)

一般會計：4,686百萬元

特別會計： 940百萬元

〈一般會計〉



〈特別會計〉

單位：百萬元

歲 入	歲 出
歲 入 940	歲 出 940
<ul style="list-style-type: none"> ○ 事業收入：819(87%) <ul style="list-style-type: none"> ・重機貸與：519 ・都給工事：300 ○ 事業外收入：121(13%) <ul style="list-style-type: none"> ・移 越 金：120 ・雜 收 入： 1 	<ul style="list-style-type: none"> ○ 人 件 費：458(49%) ○ 官署運營費：192(20%) ○ 經常事業費： 92(10%) ○ 主要事業費：198(21%)

□ 主要事業計劃

○ 交通事故 줄이기

<p>交通事故 많은 地點 : 15 個所</p> <p>總 事 故 件 數 : 94 件</p> <p>- 人 名 被 害 事 故 : 66 件 (死亡 6 件)</p> <p>- 物 的 被 害 事 故 : 28 件</p>
--

<目 標>

- 事故發生要因 事前除去 및 改善
- 交通事故 줄이기 年次別計劃 樹立 推進
- 有關機關과 緊密한 協助로 事故 事前豫防

<計 劃>

單位 : 百萬圓

事業名	事業量	事業費	備考
計		1,671	
○ 交通事故 많은 地點改善	15 地點	150	
○ 交通安全施設 整備	175 個所	1,521	
- 危險道路	2 個所 / 900m	400	
- 危險橋梁	15 個所	450	
- 道路標識板	6 路線 124 個所	197	
- 가드레일	4 個所 / 4,795m	169	
- 過速防止施設	7 路線 23 個所 / 5,150m	100	
- 構造物	6 個所	139	
- 其 他	1 個所 / 400m	66	

○ 地方道 維持 管理

地 方 道：42個 路線 936KM

－砂 利 道 ：29個 路線 241KM

－鋪 裝 道 ：40個 路線 695KM

<目 標>

・砂 利 道 補 修 － 巡 察 强 化 吳 適 期 補 修

・鋪 裝 道 補 修 － 安 定 性 斗 走 行 性 圖 謀

<計 劃>

單位：百萬圓

區 分	路 線 數	延 長	事 業 費
計	—	826km	935
砂 利 道 補 修	29	241	356
鋪 裝 道 補 修	3	12	379
車 線 塗 色	29	573	200

○ 土木建築品質試驗

對 象：道本廳 및 傘下機關 執行工事
試驗 種類：흙의 含水量의 26鍾

〈目 標〉

- 精密檢査로 公信力 提高
- 建設資材 品質管理 向上圖謀
- 建設工事 良質施工 誘導

〈計 劃〉

單位：百萬원

區 分	件 數	手 數 料
計	6,506	161
土 木 試 驗	1,964	88
骨 材 試 驗	623	12
콘크리트 強度	931	13
아스팔트 混和劑	2,388	46
建 築 資 材	600	2

○ 過積車輛團束

地方道路를 運行하는 過積車輛을 團束
道路構造의 保護 및 交通安全에 寄與

〈推進方法〉

- 過積車輛 運行多發路線 (23個) 重點 移動團束
- 過積豫防 弘報強化:
 - 運輸業體
 - 建設資材 生產業體

〈團束計劃〉

- 對象:
 - ┌ 軸 重 10 TON 以上
 - └ 總重量 40 TON 以上
- 裝備:
 - ┌ 移動式軸重機 2 臺
 - └ 車 輛 2 臺
- 團束班編成: 2 個組 14 名
- 團束方法:
 - ┌ 定期團束 一月 8 回
 - └ 隨時 一月 2 回

〈'91團束 實績〉

區 分	計 劃	實 績					備 考
		回 數	臺 數	告 發	正 常	逃 走	
計	60 回	62 回	565 臺	138 臺	396 臺	31 臺	告發 24%
定期團束	53	54	550	123	396	31	
隨時	7	8	15	15	-	-	

○ 重機運營管理

總保有臺數：50 臺

—砂利道補修用：21 臺

—鋪裝道補修用：16 臺

—其他事業用：13 臺

〈目 標〉

- 道路維持補修專念 및 遊休 重機貸與
- 災害等緊急時優先支援
- 完璧한 整備로 重機稼動率提高

〈計 劃〉

單位：百萬圓

事 業 名	目 標 額
計	940
事 業 收 入	819
地 方 道 補 修	356
貸 與	94
都 給 工 事	369
事 業 外 收 入	121