

建設委員會

# 主要業務報告

忠清北道公營開發事業團

# 報告順序

□ 一般現況 .....	2
○ 事業團設置 .....	2
○ 機構 및 定員 .....	2
○ '91 豫算運營 .....	3
□ 主要事業計劃 .....	4
○ 佳景(2)地區 宅地開發 .....	4
○ 芙蓉工團 造成 .....	5
○ 槐山曾坪宅地開發 .....	6

# 一 般 現 況

## □ 事業團設置

### ◎ 目 標

- 地方財政의 自立基盤 擴充
- 均衡인는 地域開發促進
- 低廉한 宅地供給으로 住民福祉向上

### ◎ 任 務

- 宅地造成 및 住宅建設
- 工業團地 造成
- 經營收益 事業
- 地方自治團體가 依賴한 開發事業

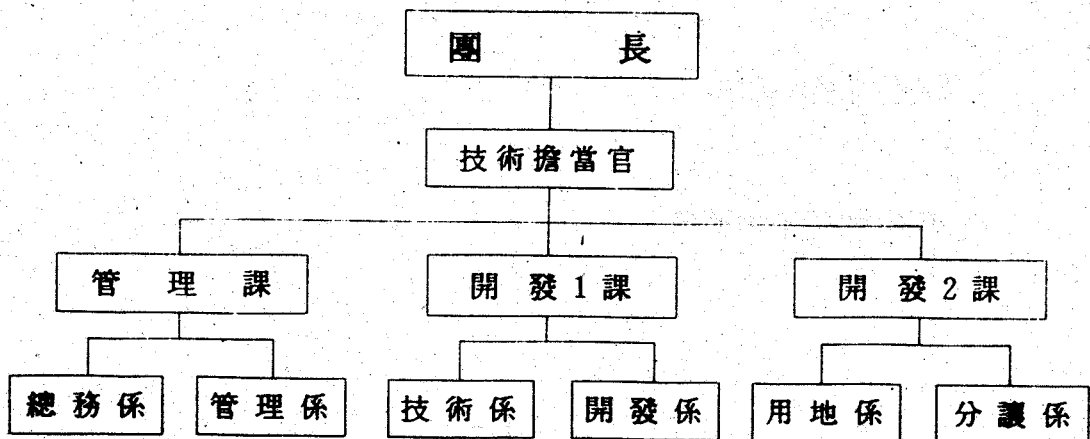
### ◎ 業務開始 ('89. 7. 10)

- 事務室位置 : 清州市 北門路 1街 90-1(忠北銀行中央支店)

## □ 機構 및 定員

### ○ 機 構

1擔當官 3課 6係



### ○ 定 員

25名

□ '91豫算運營

73,556百萬元

收 入

- 佳景宅地賣出收益 : 22,342 百萬元
- 先 受 金 : 40,956 "
- 地 域 開 發 基 金 : 3,000 "
- 一 般 會 計 負 擔 金 : 483 "
- 利 子 收 入 : 200 "
- '9 0 移 越 金 : 6,575 "

支 出

- 補 償 費 : 39,096 百萬元
- 佳 景 工 事 費 : 5,612 "
- 施 設 附 帶 費 : 1,347 "
- 業 務 管 理 費 : 758 "
- 借 入 金 償 還 : 22,600 "
- 起 債 利 子 : 3,580 "
- 豫 備 費 其 他 : 563 "

# 主要事業計劃

## □ 佳景(2)地區 宅地開發

### ◎ 事業概要

- 位 置 : 清州市 佳景洞 一圓
- 事業量 : 158千坪 ( 524千㎡ )
  - 住宅建設用地 : 68千坪 (43%)
  - 公共設施用地 : 80 " (51%)
  - 其 他 : 10 " (6%)
- 事業費 : 721億원

區 分	計	'90 까 지 投 資	'91 投 資
計	721	531	190
補 償 費	529	477	52
工 事 費	74	14	60
管理費 및 其他	118	40	78

- 事業期間 : '89~'91 (3個年)

※ 受容人口 3,240世帶 12,960名

### ◎ 推 進 狀 況

- 着 工 : '90. 6. 9
- 竣工豫定日 : '91. 12. 31
- 綜合進度 : 62%

## □ 芙蓉工業團地造成

### ◎ 事業概要

- 位 置 : 清原郡 芙蓉面 금호리 一圓
- 事業量 : 171千坪 (566千㎡)
- 事業費 : 330億원 (先受金)
- 事業期間 : '90 ~ '93 (4個年)
- ※ 誘致業種 : 電子, 機械, 自動車部品等

### ◎ 推進狀況

- 工業團地造成委託協約 (道 ← → 清原郡)
  - 道 : 用地補償, 團地造成工事
  - 清原郡 : 業體募集, 分讓
- 基本設計 및 實施設計用役 '90. 4~10
- 工業團地豫定地指定 (商工部) '90. 12
- 入住業體募集公告
  - 1 次 (90. 11) : 應募業體 없음
  - 2 次 (90. 12) : 應募業體未達 — 13個業體 34千坪  
(計劃面積의 20%)
- 誘致業種一部變更 및 業體誘致 繼續推進計劃

## □ 槐山曾坪地區宅地開發

### ◎ 事業概要

○ 位置：槐山郡 曾坪邑 礎中里 一圓

○ 事業量：141千坪 (466千 $m^2$ )

· 住宅建設用地 85千坪 (60%)

· 公共施設用地 56 " (40%)

○ 事業費：540億원

· 地域開發基金 50億원

· 國民住宅基金 150 "

· 先受金 180 "

· 銀行起債等 160 "

○ 事業期間：'91 ~ '93 (3個年)

※ 受容人口：2,600世帶 10,400名

### ◎ 推進計劃

○ 宅地開發豫定地地區指定(建設部) '91. 4. 30

○ 開發計劃樹立 및 實施設計用役 '91. 5~10

○ 土地買入 및 支障物補償 '92. 2~5

○ 造成工事 '92. 6~'93. 12

○ 宅地分讓 '94. 1~3