

# '95 주 요 업 무 추 진 상 황

충 청 북 도 도 민 교 육 원

# 목 차

## I. 기본 현황

1. 연 혁	547
2. 기구 및 정.현원	547
3. 기능 및 주요업무	548
4. 주요시설 및 교육 기자재 현황	548
5. 예산현황	549

## II. '95 주요업무 추진상황

1. 기본 개요	550
가. 교육목표	
나. 추진방향	
다. 추진계획	
2. 분야별 교육	554
3. '95 교육실적 및 향후계획	559
4. 특수시책	562

○ 이동 주부대학 과정 운영

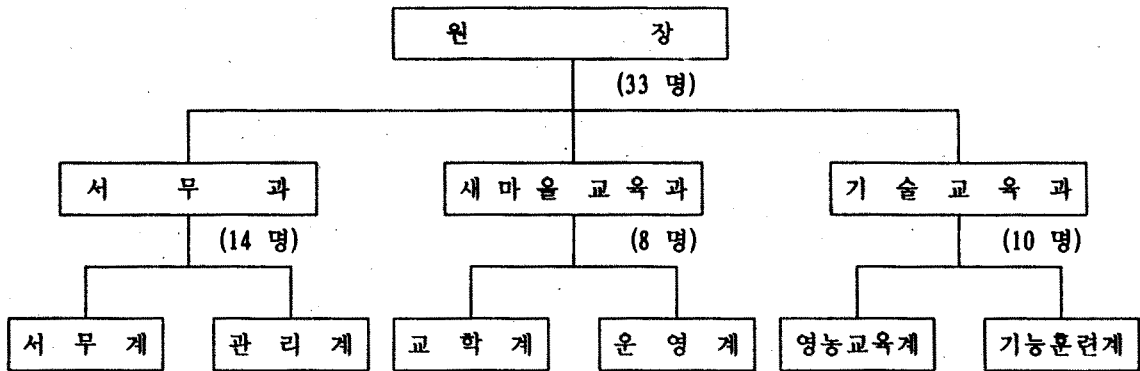
# I. 기본 현황

## 1. 연혁

· 1968.	2.	15.	충청북도 농민교육원 설립
· 1978.	11.	26.	충북 청원군 가덕면 시동리로 신축이전
· 1992.	5.	22.	충청북도 도민교육원으로 개칭
· 1993.	2.	8.	청사신축 현위치 이전(청원 가덕 한계리 산25)

## 2. 기구 및 정.현원

가. 기 구: 3과6계



나. 정 . 현 원

직 급 구 분	계	일 반 직					별 정 직		기능직
		소 계	4 급	5 급	6 급	7 급	6 급	7 급	
정 원	33	18	1	3	9	5	2	2	11
현 원	31	17	1	1	10	5	2	2	10
결 원	△ 2	△ 1		△ 2	1				△ 1

### 3. 기능 및 주요업무

#### 가. 기 능

- 도민의식교육
- 영농기술교육
- 농기계훈련교육
- 기타 시책상 필요한 교육

#### 나. 주요업무

- 교육원 종합기획조정
- 직원 보수교육 및 후생복지
- 재산관리 및 청사 시설물관리
- 도민의식교육 및 교과운영관리
- 영농기술교육 계획수립 및 운영
- 영농기술, 농기계 교육 기자재관리

### 4. 주요시설 및 교육기자재 현황

#### 가. 주 요 시 설

- 대 지 : 14,646 m<sup>2</sup> (4,430평)
- 건 물 : 6,418 m<sup>2</sup> (7동, 1,941 평)
- 본 관 : 2층 2,427 m<sup>2</sup>  
(대강의실 210석, 1강의실 100석, 2강의실 60석)
- 생 활 관 : 3층 1,665 m<sup>2</sup> (24 호실 210명 수용)
- 식 당 : 1층 795 m<sup>2</sup> (200명 동시 급식가능)
- 농기계 훈련관 : 1층 1,008 m<sup>2</sup> (4개 정비실 60명 교육)
- 차 고 , 기 타 : 1층 521 m<sup>2</sup> (농기계 격납고, 차고등)

## 나. 주요 교육기자재 현황

- 농기계 교육 장비 : 트랙터, 콤바인, 이앙기 등 14종 65대
- 시청각 교육기자재 : 앰프, 비디오프로젝트, 모니터 카메라 등 3종 9대
- 차 량 : 버스 등 4대

## 5. '95 예산현황

'95. 7. 31 현재

구 분	예 산		집 행		잔 액	
	금 액	비율	금 액	비율	금 액	비 율
계	1,250,167 천원	100 %	640,846 천원	51 %	609,321 천원	49 %
인 건 비	842,294	67	440,987	52	401,307	48
교 육 비	200,025	16	85,590	43	114,435	57
시 설 비	61,226	5	42,752	70	18,474	30
관 리 비	146,622	12	71,517	49	75,105	51

## II. '95 주요업무 추진상황

### 1. 기본개요

#### 가. 교육목표

- 새로이 함께하는 선진도민의식 고양으로 활기찬 복지 증진 건설과 세계화를 위한 실천 기반 구축
- WTO 체제 출범에 따른 농업경쟁력 제고 주력
- 농기계 조작 능력 배양으로 생력기계화 영농 정예요원 육성

#### 나. 추진방향

- 도민의식교육 : 풍요롭고 활기찬 복지 증진 도민상 정립  
지방화 시대 개막과 세계화 실천 기반 구축
- 영농기술교육 : 고소득, 고부가 품질 작목 위주의 최신 영농기술의 보급과  
상업화영농 및 정보제공을 통한 농업의 경영화 정착
- 농기계훈련교육: 실기, 실습 중점교육을 통한 완벽한 농기계조작정비  
능력배양으로 전문기능인 양성

다. 추진계획 ————— 43기 5,825명(남3,715 여2,110)

□ 도민의식교육 ————— 17기 3,810명(남1,810 여2,000)

○ 일반도민과정 ————— 11기 1,910명(남1,410 여500)

○ 사회단체 종사자과정 ————— 2기 400명(남400)

○ 이동주부대학과정 ————— 4기 1,500명(여1,500)

□ 신농정기술교육 ————— 26기 2,015명(남1,905 여75)

○ 농민후계자과정 ————— 6기 600명(남52 여75)

○ 일반농업인과정 ————— 9기 660명(남625 여35)

○ 농민교육교관과정 ————— 1기 180명(남180)

○ 농기계훈련과정 ————— 10기 575명(남575)

□ 우수강사 확보

○ 대학교수, 사계 권위자, 과정별 성공사례

○ 도 및 유관기관 관계관

○ 농업연구 및 지도직 공무원

○ 농기계 제작회사 기술진

○ 자체교관

## □ 교재편찬

- 도민 의식교육 - 새로이 함께사는 지혜
- 영농기술교육 - 작목별 새로운 영농기법 교재
  - ※ 각종 농업전문교재 활용
- 농기계훈련 - 과정별 농기계조작 및 운전요령
  - ※ 농기계별 제작회사 발행 제원표, 농촌진흥원 발간교재 및 본원 편찬교재 활용

## □ 교육운영

- 강의 및 현장 위주교육
  - 실생활과 밀접하고 과정별 특성에 맞는 주제선정 교육
  - 생동감 있는 실기 위주의 교육 - 체험적 산지식 습득
  - 현지견학과 다양한 시청각 교육 강화로 교육 참여의식 제고
- 분임토의의 발전적 운용
  - 교육과정별 참여식 자율학습을 통한 집단 의사 결정능력 배양
  - 국·도정 현안문제 위주 과제 부여로 실질적인 해결방안 모색
  - 전 분임원에 대한 발표기회 제공으로 참여를 통한 문제해결 능력 배양
  - 사례중심의 상호정보 교환
  - 교육생과 행정기관간의 갈등해소를 위한 「원장과의 대화시간」 운영



○ 교육성과에 대한 평가실시

- 시 기 : 1개과정 수료시
- 방 법 : 설문서에 의한 평가 실시
- 내 용
  - 교육전후 의식변화에 대한 성취도 측정
  - 강사에 대한 반응도
  - 시설 장비 운영에 관한사항
  - 교육원 교관의 자질에 관한사항 등
- 활 용 : 평가결과 발전방안을 모색하여 다음 교육계획에 반영

○ 교육아수자 지속관리

- 대 상 : '94 ~ '95년도 교육아수자
- 시 기 : 농한기 및 교육이 없는기간
- 방 법 : 현지출장 및 서면지도
- 내 용 : 새로운 영농기술 정보제공 및 농기계 기술지도

○ 교육계획 홍보

- 도민교육원
  - 각종 교육안내 홍보물 제작 배부
  - 도 공보관실, 지방과와 협조 각종 언론매체와 반회보물 통한 대민홍보 확행
- 시.군.출장소, 읍.면.동
  - 본원 교육과정별 희망하는 교육에 자발적으로 참여할 수 있도록 자체 실정에 맞는 교육홍보계획 수립 추진
  - 각종회의, 집회, 교육 및 반상회 등을 통한 홍보
  - 각 지역별 유선방송을 통한 교육 홍보
  - 본원에서 제작 배부한 홍보물의 적극 활용

## 2. 분야별 교육

### 가. 도민 의식 교육

시대에 부응하는 건전한 도민 의식을 함양하고 올바른 가치관 확립을 통한 사회도덕의 재무장으로 활기찬 복지증진 건설과 신한국 창조에 기여

#### □ 교육 방침

- 신한국 창조와 활기찬 복지증진 건설을 위한 도민 의식 재무장 교육 도장화
- 선진도민 의식 배양을 통한 4대 기초질서 지키기 정착
- 참된 삶과 우리의 역사와 전통에 빛나는 민족정신 고양
- 실생활에 필요한 상식(건강, 예절, 가정교육등) 교육으로 건전사회기풍 조성

#### □ 추진 계획 ————— 17기 3,810명(남1,810 여2,000)

○ 신규 이.통 장 반	:	3기	546명
○ 새마을지도자(공무원)반	:	5"	964" (공무원 164)
○ 관광 종사자 반	:	1"	200"
○ 사회단체 임직원반	:	1"	200"
○ 바르게살기 위원반	:	3"	400"
○ 이 동 주부대학반	:	4"	1,500"

## □ 교 과 편 성

### ○ 일반도민 과정

- 대 상 : 신규 이.통장, 새마을지도자
- 교과편성 : 14시간
  - . 참 되게 사는 길
  - . 국내외 정세와 통일방안
  - . 지방자치와 주민참여 및 지역 활성화 방안
- 강 사 : 대학교수, 저명인사, 전문가등

### ○ 사회단체 종사자 과정

- 대 상 : 바르게살기위원, 사회단체임직원, 관광업종사자, 기업경영자
- 교과편성 : 14시간
  - . 도덕 의식 회복과 함께 사는길
  - . 우리 역사와 문화
  - . 국제경제환경의 변화와 우리의 대응 전략
  - . 환경실태와 개선방안
- 강 사 : 대학교수, 저명인사, 전문가등

### ○ 이동 주부대학 과정

- 대 상 : 도내 중고교 학생 어머니
- 교과편성 : 7시간
  - . 우리 역사와 문화
  - . 청소년 선도와 자녀 진로지도의 지혜
  - . 참 되게 사는 길
- 강 사 : 대학교수, 저명인사, 전문가등

## 나. 영농기술 교육

국제화, 개방화, 상업농시대에 부응한 고소득, 고부가 가치 수출유망 작목의 최신 영농 기술을 중점 보급하여 농업의 경영화 정착과 국제경쟁력을 향상시키는데 역점을 둔

### □ 교육 방침

- 영농기술과 지도력을 겸비한 농촌 정착인력 양성
- 국제경쟁력 제고를 위한 대응능력 배양
- 고소득, 고부가 가치 작목의 최신 영농기술 보급
- 상업 영농 정보 제공

### □ 추진 계획

- |                  |     |                     |
|------------------|-----|---------------------|
|                  | 16기 | 1,440명(남1,330 여110) |
| ○ 농민 후계자 과정      | 6기  | 600명                |
| - 사과반외 5개 과정 편성  |     |                     |
| ○ 일반 농업인 과정      | 9 " | 660 "               |
| - 양돈반외 5개 과정 편성  |     |                     |
| ○ 농민교육교관 과정      | 1 " | 180 "               |
| - 농촌지도직공무원 1기 편성 |     |                     |

## □ 교 과 편 성

### ○ 농민후계자 과정

- 대 상 : 농민후계자 지정자
- 교과편성 : 15 ~ 28시간
  - . 우리농업의 후계자 역할
  - . 느타리버섯 재배기술
  - . 영지버섯 재배기술
  - . 사과 재배기술등 3개 분야
- 강 사 : 학계, 시험장, 농업기술연구소등 분야별 권위자

### ○ 일반영농과정

- 대 상 : 일반농민
- 교과편성 : 15 ~ 28시간
  - . 시 책 방 향
  - . 시설딸기 재배기술
  - . 시설오이 재배기술
  - . 배 재배기술등 6개 분야
- 강 사 : 학계, 시험장, 농업기술연구소등 분야별 권위자

### ○ 농민교육교관반 과정

- 대 상 : 영농교육 교관요원
- 교과편성 : 23시간
  - . 소득작목의 새로운 기술
  - . 벼 생력 재배기술
  - . 발작물 생력화 재배기술등 10개 분야
- 강 사 : 대학교수 및 일반사회단체 저명 인사  
농촌진흥청 산하기관 자체 연구교관

## 다. 농기계훈련 교육

농업기계의 운전조작 기술과 점검 정비능력 배양으로  
이용을 제고 및 생력기계화 영농정착 정예인력 육성

### □ 교육 방침

- 선진 과학 기계화 영농교육으로 농촌 기능인력 양성
- 농업기계의 정비 및 운전작업(실기) 기술 제고
- 농업기계의 경제적 이용 증진
- 농기계 안전사용 및 보관 관리 방법 습득

### □ 추진 계획

○ 쌀전업농과정	:	7기	400명
○ 농기계공동이용조직과정	:	1 "	60 "
○ 지도소 순회수리요원과정	:	1 "	45 "
○ 기계화영농사과정	:	1 "	70 "

### □ 교과 편 성 : 27 ~ 175 시간

- 농기계 이론 - 농정시책, 농업 기계화 시책, 기종별 기초이론
- 정비 훈련 - 조작, 정비실기 및 현장 실습
- 일반 소양 - 직파재배, 건강관리, 선진영농사례  
교육생과의 대화등

### 3. '95 교육실적 및 향후계획

#### 가. 교육현황

'95. 8. 7 현재

구 분	년 간 계 획		년 간 실 적		비 율	비 고
	기 수	인 원	기 수	인 원		
총 계	43 기	5,825 명	28 기	3,762 명	65 %	
도민 의식 교육	17	3,810	12	2,566	67	
영농 기술 교육	16	1,440	12	965	67	
농기계훈련교육	10	575	4	231	40	

#### 나. 도민 의식 교육

##### □ 교육실적

과 정 명	계 획		실 적		비 율	비 고
	기 수	인 원	기 수	인 원		
계	12 기	2,560 명	12 기	2,566 명	100 %	
신 규 이 장 반	2	400	2	400	100	
신 규 통 장 반	1	146	1	146	100	
새마을 지도자반	5	964	5	946	98	
관 광 종사자반	1	200	1	190	95	
사회단체임직원반	1	200	1	191	95	
이 동 주부대학반	2	650	2	693	107	

□ 향후계획 — 5 기 1,250 명

○ 이동 주부 대학반 : 2 기 850 명

○ 바르게살기위원반 : 3 기 400 명

# 다. 영농기술교육

## □ 교육실적

과 정 명	계 획		실 적		비 율	비 고
	기 수	인 원	기 수	인 원		
계	12 기	960 명	12 기	965 명	100 %	
시 설 딸 기 반	1	80	1	78	98	
느 타 리 버섯반	1	80	1	83	104	
배 반	1	60	1	64	107	
영 지 버섯 반	1	70	1	66	94	
벼 직 파 재배반	1	80	1	77	96	
사 과 반	1	100	1	101	101	
시 설 포 도 반	1	80	1	99	124	
시 설 오 이 반	1	80	1	75	94	
유 기 농 업 반	1	80	1	81	101	
한 우 고급육반	1	120	1	119	99	
더덕, 도라지 반	1	60	1	52	87	
양 돈 반	1	70	1	70	100	

□ 향 후 계 획 — 4 기 480 명

- 화훼(관엽, 분재) 반 : 1 기 70 명(부부동반)
- 농산물 유통반 : 1 기 80 명
- 시설 원예반 : 1 기 150 명(농민후계자 부부동반)
- 농민교육 교관반 : 1 기 180 명



# 라. 농 기 계 교 육

## □ 교육실적

과 정 명	계 획		실 적		비 율	비 고
	기 수	인 원	기 수	인 원		
계	4	216	4	221	102 %	
쌀 전업농반	3	171	3	177	103	
지도소순회수리반	1	45	1	44	98	

□ 향후계획 — 6 기 359 명

- 쌀 전업농반 : 4 기 229 명
- 농기계 공동이용 조직반 : 1 기 60 명
- 기계화 영농사반 : 1 기 70 명

※ [ 4주교육 (2월 2주, 11월 2주) ]

## 4. 특수시책

### ○ 이동 주부대학과정 운영

중.고생 자녀를 둔 어머니를 대상으로 도정시책과 올바른 자녀지도와 건전한 청소년 육성 방안 등에 대하여 시.군 현지출장 순회교육 실시로 교육 효과 증진과 도덕성 회복을 통한 계화 추진 기반 구축

#### □ 교육 방침

- 도내 중고교 학생을 가진 어머니 및 교육참여 희망자
- 권역별(4개 권역) 일정장소 집합교육
- 교육은 1일 교육으로 5 ~ 6시간 배정

#### □ 추진 계획

- 일정별 교육장소 및 대상 : 4개 권역 1,500 명
- 교육 실적

과 정 명	일시	장 소	계 획		실 적		비 율
			기 수	인 원	기 수	인 원	
계			2	650	2	661	102 %
이동주부대학	7.19	제천시	1	300	1	292	97.3
'	7.21	충주시	1	350	1	369	105.4

#### ○ 향 후 계 획

- '95. 8. 10 청주시 예술문화회관 (청주, 증평, 청원, 진천, 괴산 600명)
- '95. 8. 18 옥천 관성회관 (보은, 옥천, 영동 250명)

#### □ 기대 효과

- 청소년의 올바른 가치관 확립과 건전한 청소년 육성을 통한 도덕성 회복
- 현지 출장 교육으로 교육효과 증진 및 자율참여 확대