

'96 주요업무추진상황

(상 반 기)

지방공사 충청북도 총주요원

목 차

I. 기본현황	283
1. 연 혁	284
2. 기구 및 자산	285
3. 정 · 현 원	286
II. '96 주요업무 추진상황(상반기)	287
1. 병원사업실적	288
2. 재 정 상 황	294
3. 주요사업추진	296
가. 치과 개설	296
나. 의료장비보강	297

I. 기 본 현 황

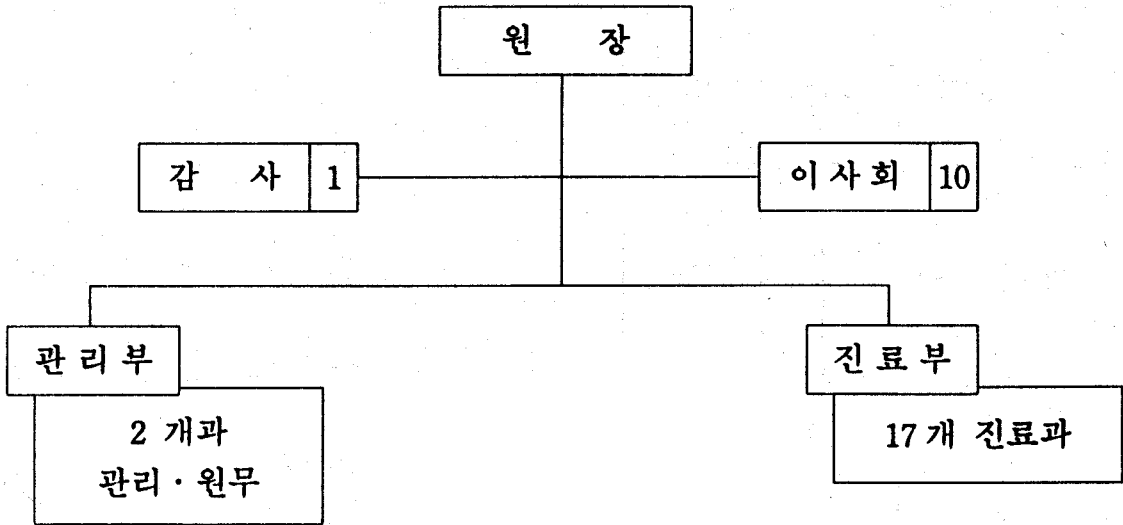
I. 기 본 현 황

1. 연 령

1937. 5. 16 독립청주병원 충주분원으로 설립 개원
1940. 4. 1 독립 충주의원으로 승격
1952. 4. 1 독립 충주병원으로 승격
1983. 7. 1 지방공사 충청북도충주의료원으로 전환
1987. 2. 28 종합병원 개원
1993. 10. 5 진폐환자 지정병원 운영

2. 기구 및 자산

○ 기 구



○ 자 산

{	대 지	15,164	m ² (4,587 평)	{	병원건물	: 7,608.02 m ² (2,301.4 평)
	건 평	8,750.97	m ² (2,647 평)		사 택	: 845.06 m ² (16 평형 4 동) (31 평형 6 동)
	의료장비	810	종		아 파 트	: 전용면적(297.89 m ²) (13 평 ~ 18 평형 7 동)

※ 병상수 : 120 병상

3. 정 · 현 원

구분 직종	정 원	현 원	과부족	비 고
합 계	121	123	2	
의 사	14	16	2	<ul style="list-style-type: none"> ◦ 전문 의 — 8명 ◦ 공보의(전문의) — 5명 ◦ 일반 의 — 1명 ◦ 인 턴 — 2명
사 무 직	17	15	△ 2	
약 무 직	3	2	△ 1	
간 호 직	42	38	△ 4	계 16명
보 건 직	14	12	△ 2	
기 능 직	31	28	△ 3	간호조무사 12명
일 용 직		12	12	

II. '96 주요업무추진상황

(상반기)

II. '96 주요업무 추진상황

('96 계획과 6 월말까지의 실적)

1. 병원사업실적

가. 총 팔

(단위 : 명, 천원)

구 분	'96 계 획		실 적						'96 계획/실적 (%)			
	환자수	수입액	'95 년		'96 년		(%)		환자수	수입액		
			환자수	수입액	환자수	수입액	환자수	수입액				
합 계	144,434	5,173,516	67,102	2,348,726	65,279	2,709,937	97.3	115.4	45.2	52.4		
의 업 수 입	소 계	144,434	4,609,078	67,102	2,009,034	65,279	2,289,298	97.3	114.0	45.2	49.7	
	입 원	63,474	2,637,166	29,946	1,098,699	30,157	1,250,080	100.7	113.8	47.5	47.4	
	외 래	73,860	1,272,371	35,373	611,627	32,481	709,858	91.8	116.1	44.0	55.8	
	기 타 의 업 수 입	건강진단 및계중명 수수료등	7,100	161,093	1,783	55,989	2,641	57,212	148.1	102.2	37.2	35.5
		급식수입	-	538,448	-	242,719	-	272,148	-	112.1	-	50.5
		의업외수입	-	564,438	-	339,692	-	420,639	-	123.8	-	74.5

나. 환자진료실적

(단위:명)

구 분	'96 계 획			실 적			대 비 (%)			
	입 원	외 래	계	입 원	외 래	계	입원	외래	계	
합 계	63,474	80,960	144,434	30,157	35,122	65,279	47.5	43.4	45.2	
환 자 진 료 인 원	소 계	63,474	73,860	137,334	30,157	32,481	62,638	47.5	44.0	45.6
	일 반	585	4,200	4,785	125	1,143	1,268	21.4	27.2	26.5
	보 험	18,980	51,210	70,190	9,206	21,893	31,099	48.5	42.8	44.3
	보 호	10,256	13,950	24,206	5,836	6,696	12,532	56.9	48.0	51.8
	기 타 (자 보, 산재)	33,653	4,500	38,153	14,990	2,749	17,739	44.5	61.1	46.5
건강진단	-	7,100	7,100	-	2,641	2,641	-	37.2	37.2	

다. 의업수입실적

(단위: 천원)

구 분	'96 계 획				실 적				대 비 (%)			
	입원	외래	기타	계	입원	외래	기타	계	입원	외래	기타	계
합 계	2,637,166	1,272,371	699,541	4,609,078	1,250,080	709,858	329,360	2,289,298	47.4	55.8	47.1	49.7
일 반	53,961	98,089	-	152,050	11,376	40,042	-	51,418	21.1	40.8	-	33.8
보 험	1,216,107	839,986	-	2,056,093	590,398	505,138	-	1,095,536	48.5	60.1	-	53.3
보 호	459,692	295,625	-	755,317	245,440	155,207	-	400,647	53.4	52.5	-	53.0
기 타 (자보,산제등)	907,406	38,671	-	946,077	402,866	9,471	-	412,337	44.4	24.5	-	43.6
건강진단및 재증명수수료등 기 타 수 입	-	-	161,093	161,093	-	-	57,212	57,212	-	-	35.5	35.5
기 타 의업수입 (급식수입)	-	-	538,448	538,448	-	-	272,148	272,148	-	-	50.5	50.5

라. 의업외수입실적

(단위: 천원)

구 분	'96 계 획	실 적			'96 계 획 대실적(%)	비 고
		'95	'96	%		
합 계	564,438	339,692	420,639	123.8	74.5	
예금이자수입	8,000	423	2,402	567.8	30.0	
보조금수입	91,559	147,912	91,559	61.9	100	
임대수입	0	3,925	0	-	-	
구급차운행수입	7,059	2,981	2,069	69.4	29.3	
폐품매각수입	500	432	157	36.3	31.4	
장례식장운영수입	352,320	184,019	224,862	122.2	63.8	
구내매점운영수입	105,000	0	92,500	-	88.1	
기 타	-	-	7,090	-	-	화재보험 만기수입금

마. 진폐환자 진료실적 및 수입

(단위: 명, 천원)

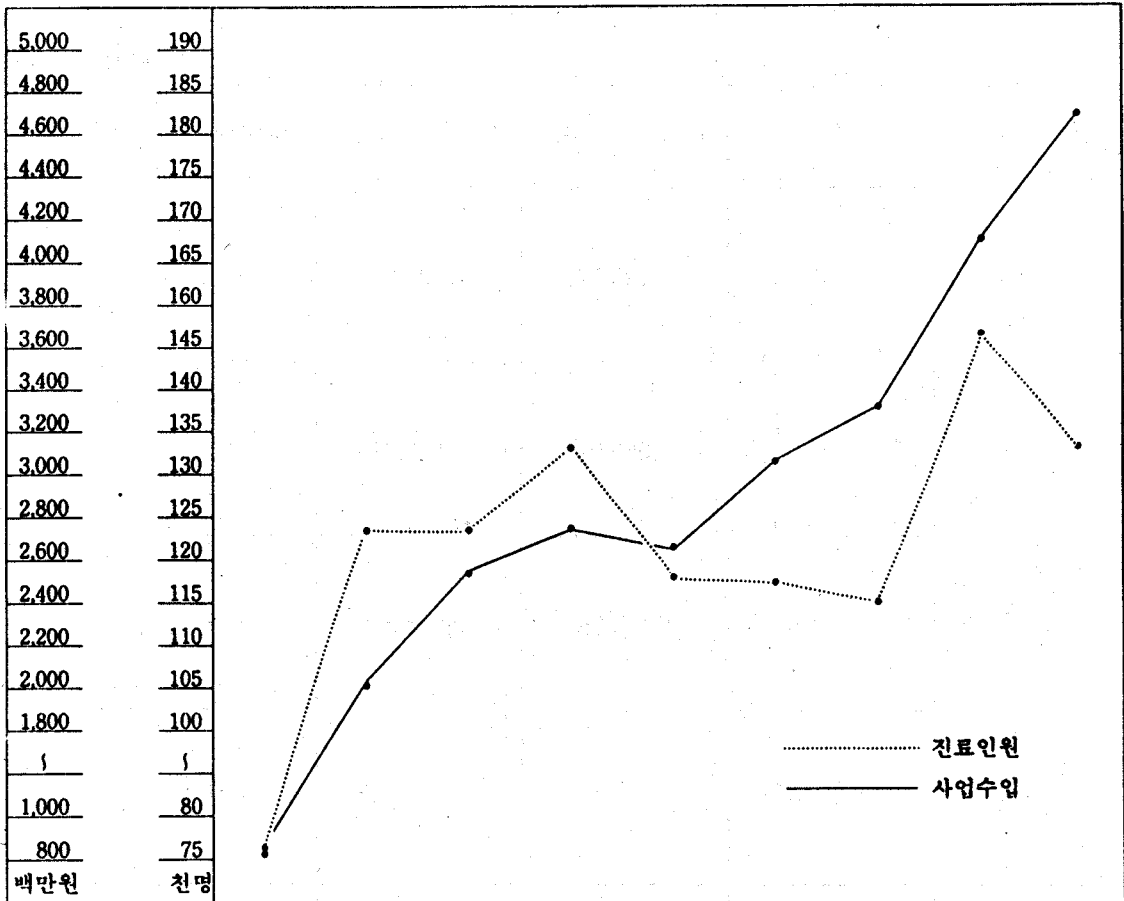
구 분	'96 계 획		실 적		대 비 (%)	
	환 자 수	수 입 액	환 자 수	수 입 액	환 자 수	수 입 액
계	32,635	839,452	14,772	541,040	45.3	64.5
입 원	32,485	831,941	14,754	540,017	45.4	64.9
의 래	150	7,511	18	1,023	12.0	13.6

바. 장의식장 운영 수입 실적

(단위: 천원)

구 분	'96 계 획		실 적		대 비 (%)	
	건 수	수 입 액	건 수	수 입 액	건 수	수 입 액
계	240	352,320	152	224,862	63.3	63.8
장의업수입	240	312,720	152	202,467	63.3	64.7
시설사용료	240	39,600	152	22,395	63.3	56.6

사. 년도별 신장 추세 (세입 / 진료인원)



[단위 : 수입-백만원
인원-천명]

구 분		년도별								
		'83	'88	'89	'90	'91	'92	'93	'94	'95
실 적	진료인원	76	123	123	133	118	117	115	146	133
	사업수입	861	2,002	2,543	2,754	2,648	3,065	3,336	4,142	4,745
신장율 (%)	진료인원	100	200	202	218	193	192	151	192	176
	사업수입	100	232	295	320	307	356	387	481	551

2. 재 정 상 황

가. 세 입

(단위: 천원)

구 분		'96 계 획	실 적	대비(%)	비 고
합 계		6,244,575	3,739,335	59.9	
자 체 수 입	소 계	6,053,016	3,547,776	58.6	
	사 업 수 입	5,081,957	2,618,379	51.5	
	이 월 금 수 입	971,059	929,397	95.7	
보 조 수 입	소 계	191,559	191,559	100	
	경 상 보 조	91,559	91,559	100	
	자 본 보 조	100,000	100,000	100	

나. 세 출

(단위 : 천원)

구 분		'96 계 획	실 적	대비(%)	비 고
합 계		6,244,575	3,592,039	57.5	
경 상 비 용	소 계	5,112,669	2,748,001	53.7	
	재 료 비	1,598,839	997,721	62.4	
	인 건 비	2,087,381	959,941	46.0	
	의료교육연구비	249,850	119,491	47.8	
	관 리 비	920,188	481,032	52.3	
	기 타	256,411	189,816	74.0	
자 본 지 출	소 계	1,131,906	844,038	74.6	
	적 립 금	158,136	74,382	47.0	
	시 설 투 자	249,000	44,890	18.0	
	미 지 급 금	724,770	724,766	100	

3. 주요 사업 추진

가. 치과 개설

□ 사업 개요

○ 사업의 필요성

- 종합병원의 법정 필수과목인 치과 미개설에 따른 민원 증가
- 공공 의료 기능 강화

○ 소요의료장비 : 치과 유니트 1 세트

○ 장 비 확 보 : 1996. 4. 30 구입 (자부담 16 백만원 소요)

○ 개 설 일 자 : 1996. 5. 1

○ 기 대 효 과 : · 타병원과의 경쟁력 확보

· 지역주민 민원 해소

· 병원 수입 증가로 수지 향상

나. 의료장비보강

□ 사업 개요

○ 사업의 필요성

- 의료시장 개방에 따른 경쟁력 강화
- 공공의료기능 강화
- 치과개설에 따른 장비확보

○ 사업기간 : '96. 5. ~ '96. 12

○ 사업규모 : 의료장비 4종

- 기대효과 :
- 최신의료장비 확보로 병원신뢰도 제고
 - 타병원과의 경쟁력 및 경영력 확보
 - 병원이미지 쇄신 및 병원사업수입 증가

□ 사업추진실적

(단위 : 백만원)

사업명	사업량	추진계획			추진실적			비고
		계	지방비	자부담	계	지방비	자부담	
계	4종	113	100	13	117	100	17	
자동생화학 분석기	1	100	100	-	100	100	-	◦ 조달청구매 입찰('96. 7. 9)
치과유니트외	3	13	-	13	17	-	17	◦ '96. 4. 30 구입 완료