

# '97主要業務計劃

建設交通局

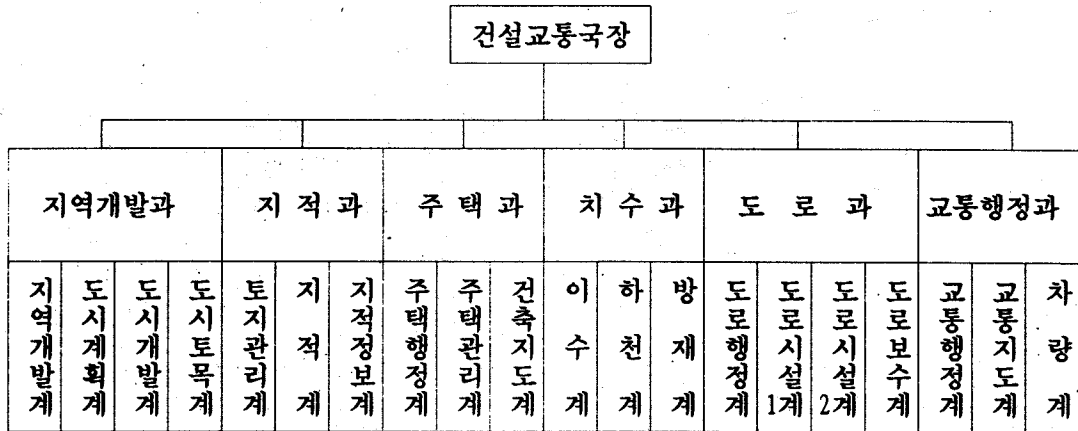
# 目 次

□ 一般現況 .....	1035
1. 機構 및 定員 .....	1036
2. 課別 事務分掌 .....	1037
3. '97 建設交通行政 推進方向 .....	1038
4. '97 豫算現況 .....	1039
□ 主要業務計劃 .....	1040
1. 開發促進地區 事業推進 .....	1041
2. 都市計劃 再整備 事業 .....	1042
3. 都市街路網 整備事業 .....	1043
4. 開發制限區域內 住民宿願事業 .....	1044
5. 産業團地 開發事業 .....	1045
6. 宅地開發事業 .....	1046
7. 住民便宜 爲主의 地籍行政 具現 .....	1047
8. 都市低所得住民 住居環境 改善事業 .....	1048
9. 農村住居環境 改善事業 .....	1049
10. 河川整備 基本計劃 樹立 .....	1050
11. 河川改修事業 .....	1051
12. 道路網 擴充 .....	1052
13. 老朽橋梁 安全對策 .....	1053
14. 地方道維持管理事業 .....	1054
15. 大衆交通利用 서비스改善 .....	1055
16. 都市駐車難 緩和 및 駐停車 秩序確立 .....	1056
17. 交通 安全施設 擴充 .....	1057

# 一般現況

# 1. 機構 및 定員

□ 機 構 (6課 20係 1事業所)



도로관리사업소			
총무계	보수과	시험실	충주 지소

□ 定 員

구 분	계	일 반 직						기능직	비 고
		소 계	4급	5급	6급	7급	8급		
계	207	141	8	23	40	48	22	66	
지역개발과	28	25	2	4	8	8	3	3	
지 적 과	15	13	1	3	5	3	1	2	
주 택 과	14	12	1	3	3	5		2	
치 수 과	21	18	1	3	4	7	3	3	
도 로 과	22	21	1	4	7	6	3	1	
교통행정과	21	19	1	3	5	8	2	2	
도로관리사업소	86	33	1	3	8	11	10	53	

## 2. 課別 事務分掌

### □ 地域開發課

- 국소관행정 종합계획
- 도시계획 결정 및 재정비
- 소도읍 개발사업
- 개발제한구역 관리
- 택지·산업단지개발
- 국토이용계획 결정·변경
- 광고물 관리
- 건설업 면허·관리
- 도시가로망 정비
- 온천 및 국립공원 관리

### □ 地籍課

- 토지관리 및 부동산 투기방지
- 지적전산화 및 통계관리
- 지적업무 기획조정
- 외국인 토지취급

### □ 住宅課

- 국민주택 건설 및 불량주택 개량
- 농촌주택 개량 및 주거환경 개선사업
- 건축사 지도
- 주택자금 관리

### □ 治水課

- 치수사업 종합계획
- 재해예방 및 복구
- 하천개수 및 제방 유지관리
- 유도선 운항지도

### □ 道路課

- 도로사업 종합계획
- 도로 방재대책
- 도로개설 및 유지 관리
- 노후교량 안전대책

### □ 交通行政課

- 교통행정의 종합기획
- 법규위반차량 단속 및 행정처분
- 자동차운수사업 면허 및 등록
- 자동차등록·정비·검사·폐차

### □ 道路管理事業所

- 도로 유지 보수관리
- 도로사업 재료 시험

### 3. '97 建設交通行政 推進方向

살기 편하고 기업하기 쉬운 지역여건조성



#### 기본 방향

- 민본위주의 투명한 건설교통행정 구현
- 보전과 개발의 조화로 지역균형발전 추진
- 현장행정의 확행으로 부실공사 완전 배제



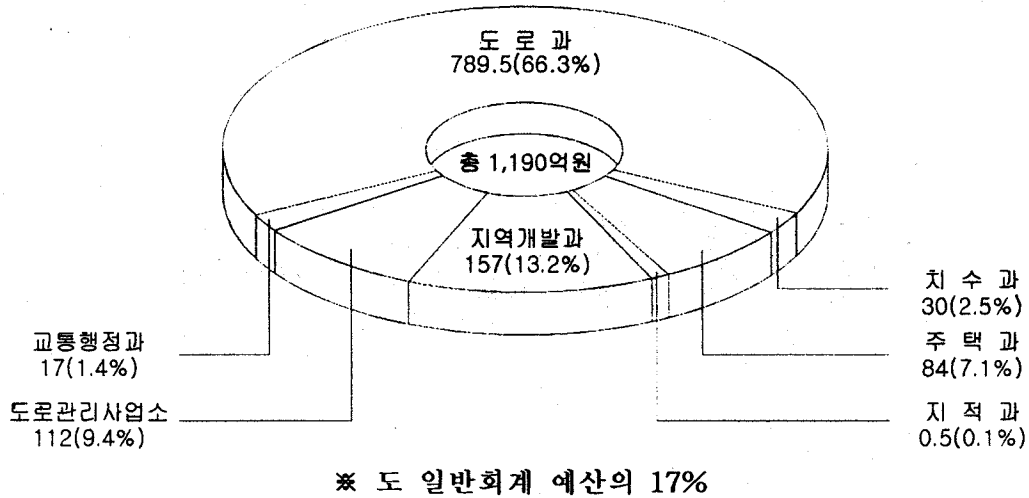
#### 역점 추진 시책

- 행정서비스 제공으로 지역개발사업 적극 추진
- 지역발전을 위한 사회간접자본의 확충
- 쾌적하고 안락한 도시기반 조성·정비
- 무주택 서민의 주거생활 안정
- 주민 편의를 위한 건설행정 규제 완화
- 빠르고 편리하고 안전한 교통서비스 제공



힘 있는 충북 건설

## 4. '97 豫算現況



### □ 재원별 예산

(단위 : 백만원)

구분	계	투자사업		경상사업		비고
		예산액	비율(%)	예산액	비율(%)	
계	119,108	113,977	95.7	5,131	4.3	
지역개발과	15,726	15,582	99.1	144	0.9	
지적과	52	2	3.8	50	96.2	
주택과	8,442	8,404	99.5	38	0.5	
치수과	3,035	2,994	98.6	41	1.4	
도로과	78,948	78,910	99.9	38	0.1	
교통행정과	1,658	1,286	77.6	372	22.4	
도로관리사업소	11,247	6,799	60.5	4,448	39.5	

# 主要業務計劃



# 1. 開發促進地區 事業推進

상대적 낙후지역인 보은군·영동군 지역을 개발촉진지구로 지정  
집중투자 개발로 지역균형개발 촉진과 지역경제 활성화 도모

## □ 事業概要

- 대상지역 : 보은군 5읍면 135km<sup>2</sup>, 영동군 4읍면 128.3km<sup>2</sup>
- 사업기간 : 1996~2001년 (5개년)
- 사업비 : 5,206억원 (보은 2,633, 영동 2,573)
- 주요사업
  - 보은군 : 관광휴양사업 7건, 주민소득사업 3건, 기반시설사업 7건
  - 영동군 : 지역특화사업 5건, 관광관련사업 2건, 기반시설사업 6건

## □ '97推進計劃

- 보은 개발촉진지구
    - 봉계~장갑간도로 착공 : 연장 1.3km, 교량 1개소 (20억원)
    - 삼년산성 정비 : 성곽 복원 (371백만원)
    - 특산물판매센터 설치 : 1개소 (5천만원)
    - 민자유치 구두협약 (사업계획수립 용역중)
      - 민박촌조성 : 한얼그룹, 실버타운조성 : 국민생명
  - 영동 개발촉진지구
    - '97년 상반기중 지구지정 및 개발계획승인 추진
- ※ 제천개발촉진지구(도농통합형) : 계획수립 용역중

## 2. 都市計劃 再整備 事業

- 도시지역 여건변화에 부응한 구체적, 실현성 있는 도시계획 변경조정
- 도시계획 변경시 주민의 충분한 의견수렴으로 민원발생요인 해소

### □ 推進計劃(年度別)

(단위 : km<sup>2</sup>)

년 도 별	재정비도시수	면 적	시, 읍, 면	비 고
계	42개도시	584.93	3시 12읍 27면	제외대상:군서,군북,현도 G.B 57.10 내속리2.18
1996 년	10	88.26	1시 3읍 6면	제천,보은,옥천,괴산,강내, 오창,옥산,마로,회북,삼승,
1997 년	11	322.72	1시 4읍 6면	
2000년까지	21	165.95	1시 5읍 15면	

#### ※ '97 사업계획

- 대 상 : 1개시, 4개읍 6개면
  - 시 지역 : 청주시
  - 읍 지역 : 음성군(음성, 금왕), 단양군(단양, 매포)
  - 면 지역 : 충주시(신니,양성), 진천군(이월,만승), 옥천군(청산),  
괴산군(청천),
- 재 원 : 시·군비 부담

### □ 期待效果

- 도시를 건전하고 쾌적하게 조성
- 도시계획 장기미집행시설 해소로 주민불편 최소화

### 3. 都市街路網 整備事業

- 20년이상 장기 미집행 도시계획도로 개설
- 도심교통난 해소 및 주거밀집지역 재난발생시 긴급 대처

#### □ 推進方向

- 장기 미집행 도시계획도로 개설로 사유재산권 보호 및 민원해소
- 교통혼잡 지역 및 주거 밀집지역의 소방도로 우선개설
- 주민의 오랜 숙원사업으로 수혜도가 높은 지역 선정 추진

#### □ 事業內容

- 도시계획도로 총연장 : 2,453km(기개설 1,138, 미개설 1,315)
- '97 사업계획 (단위 : 개소, km, 백만원)

구 분	사 업 량		사 업 비				
	노선수	연 장	계	양여금	도 비	시군비	
합 계	42	11.87	53,870	17,485	9,450	26,935	
양여금	계	13	3.27	34,970	17,485	-	17,485
	청주시	4	1.09	14,212	7,106	-	7,106
	충주시	5	0.88	11,600	5,800	-	5,800
	제천시	4	1.3	9,158	4,579	-	4,579
도비지원사업	29	8.6	18,900	-	9,450	9,450	

#### □ 期待效果

- 사유재산권 행사로 지역주민의 집단민원 해소
- 재해발생시 신속한 대처로 국민의 재산과 생명 보호
- 도심지 교통난 해소 및 주민생활 편의 증진 도모

## 4. 開發制限區域內 住民宿願事業

- 엄격한 토지이용 규제에 따른 구역 주민의 보상적 차원 지원
- 농업기반시설과 생활환경개선 사업으로 주민 생활불편 최소화

### □ 推進方向

- 총투자 규모를 중기지방재정계획에 반영 체계적으로 지원
- 시군별 면적비율로 균등지원하고 주민수혜가 많은 사업에 우선투자

### □ 推進計劃

- 구 역 : 1시 2군 7동 11면 236.7km<sup>2</sup> (전국대비 4.4%)  
(청주 72.37km<sup>2</sup>, 청원 134.63km<sup>2</sup>, 옥천 29.70km<sup>2</sup>)
- 가구 및 인구 : 9,046가구 33,664명
- '97 지원사업 : 4개사업 1,500백만원 (단위 : m, 백만원)

사업명	총 계		기 투자		'97 계획		향 후 계획	
	사업량	사업비	사업량	사업비	사업량	사업비	사업량	사업비
계		21,446		3,800		1,500		16,146
마을안길 및 진입로포장	L=93,700 B=3~4	11,574	38,945	3,290	9,480	1,164	45,275	7,120
하수구정비	L=20,300	2,730	3,246	326	2,450	296	14,604	2,108
소하천정비	L=19,600	5,725	1,005	101	100	20	18,495	5,604
소교량가설	L= 334 B=3~4	1,417	48	83	5	20	281	1,314

### □ 期待效果

- 생활환경 개선으로 주민불편 해소
- 농업기반시설 확충으로 생산성 제고

# 5. 産業團地 開發事業

- 지역균형 발전과 지역경제 활성화 도모
- 공장의 집단화로 시설유지비 절감, 환경오염 최소화

□ 事業概要 : 총 21지구 13,353천평

- 기개발 : 8지구 2,698천평
  - 청주, 충주1, 만승, 현도, 대소, 소이, 부용, 대풍
- 개발중 : 11지구 5,655천평
- 계획중 : 2지구 5,000천평

## □ 推進狀況

(단위 : 억원)

구분	지구명	시행사	면적 (천평)	기간	사업비	공정(%)			비고
						97계획	현공정	98이후	
개발	계	11지구	5,655		9,779	48	39	100	
	충주2	충주시	317	'90~'99	611	48	37	100	1단계(118)완료
	육옥	오성화학	121	'92~'97	197	100	86	-	공사중
	니트	니트조합	41	'93~'97	74	100	60	-	공사중
	금왕	음성군	172	'94~'98	410	60	30	100	공사중
	금암	영육농산	41	'92~'98	89	30	20	100	공사미착수
	괴산	(주)진로	100	'94~'98	240	60	30	100	공사중
	중평	중평출장	218	'95~'98	545	30	20	100	업체유치중
	보은	(주)한화	1,218	'87~2001	619	88	86	100	공사중
	오창	토지공사	2,856	'92~2001	5,990	35	25	100	보상.업체유치
	왕맹	제천시	439	'94~2001	660	20	10	100	실시계획중
맹동	음성군	132	'95~2001	344	20	10	100	실시계획중	
계획중	계	2지구	5,000		9,720	-	-	-	
	충주	충주시	2,000	'95~2004	2,720	-	-	-	기본계획수립중
	오송	보건부	3,000	'95~2010	7,000	-	-	-	기본계획완료

## 6. 宅地開發 事業

- 도시근교 택지개발 공급으로 도심지 주택난 해소
- 지역사회 여건변화에 부응한 점진적 확대 개발 촉진

### □ 投資計劃

- 총 49개지구 7,471천평(구획 21, 택지 28)
  - 기 개발 36 " 4,641 " (구획 16, 택지 20)
  - 개발 중 7 " 1,570 " (구획 2, 택지 5)
  - 계획 중 6 " 1,260 " (구획 3, 택지 3)

### □ 推進現況

(단위 : 천평, 억원, %)

구분	지구명	시행자	면적	사업기간	총사업비	진도			비고
						97계획	현진도	98이후	
개발중	계	7지구	1,570	92-2001	11,336	60	45	100	
	가경3	공개단	224	'92-'97	1,770	100	90	-	공사완료
	용암2	토지공	494	96-2001	3,477	30	20	100	개발계획승인
	분평	주택공	256	'94-'98	2,240	90	80	100	공사중
	하북대	토지공	277	'94-'98	2,365	70	38	100	공사중
	개신	주택공	137	96-2000	1,186	40	25	100	보상중
	연수	조합	159	'95-'99	226	50	20	100	시행인가
	사창	청주시	23	'94-'97	72	100	95	-	공사완료
계획중	계	6지구	1,260		6,994	19	5	100	
	산남3	토지공	370	미정	2,604	10	5	100	지구지정
	안림	충주시	278	미정	2,194	10	5	100	"
	가경4	주택공	173	미정	1,359	5	5	100	"
	봉명신봉	청주시	268	미정	550	20	5	100	시행명령
	중평	미정	139	미정	237	20	5	100	시행명령
	신월	미정	32	미정	50	20	5	100	신청기간지정

## 7. 住民便宜 爲主의 地籍行政 具現

- 오지 읍·면 순회 방문 상담 접수처리로 주민불편해소
- 개별공시지가의 정확한 조사산정으로 토지공개념 구축
- 토지 정보의 국민공유제 확대시행으로 주민편의 도모

### □ 推進方向

- 도·시·군 및 지적공사와 합동으로 해당읍면의 장터에서 운영
- 정확한 공시지가 조사로 지가 안정관리 및 조세 기초자료 제공
- 중앙의 국토정보센터와 온라인망 구축으로 국민재산권행사 원활

### □ 推進計劃

- 지적민원 현장처리 : 20회 운영(시군별 월1~2회 별도운영)
- 개별 공시지가 조사
  - 조사 기준 : '97. 1. 1
  - 조사 내용 1,527천 필지에 대한 용도지역, 토지용도등 21개 항목
  - 결정 공고 : '97. 6. 30
- 토지정보의 국민공유제 확대
  - 대 상 : 전국의 토지
  - 내 용 : 본인 또는 상속될 토지소유현황
- ※ 정보제공 제한 : 법인, 비법인, 본인 또는 상속인이 아닌자,  
채권확보등 기타 목적을 위한 특정인의 자료

### □ 期待效果

- 주민편의 위주의 지적행정 처리로 신뢰행정 구현
- 지가의 안정적 관리와 실수요자 중심의 토지거래 질서 확립
- 토지정보 불법유출 방지로 지적행정 서비스 및 공신력 제고

## 8. 都市低所得住民 住居環境 改善事業

- 도시 저소득주민 밀집지역의 열악한 주거환경개선
- 도시기반시설 정비로 균형개발
- 노후·불량건축물 신축 및 개량 지원

### □ 推進方向

- 기반시설 개선으로 편리한 주거환경 제공
- 자율적인 주민참여로 능률적인 사업 추진

### □ 事業計劃

- 대상지역 : 2개시 2개지구(충주시 1개지구, 제천시 1개지구)
- 사업기간 : '97. 1 ~ '97. 12(1년간)
- 사업량 : 상하수도, 도로개설등 27건 4,000백만원

(단위 : 백만원)

구 분	사업량	재 원 별				비 고
		계	교부세	도비	시군비	
계	27건	4,000	1,000	1,000	2,000	
충주시	16	2,000	500	500	1,000	문화
제천시	11	2,000	500	500	1,000	영천

### □ 期待效果

- 소외지역의 균형개발로 계층간 위화감 해소
- 도시 저소득 주민의 쾌적한 주거환경개선



## 9. 農村住居環境 改善事業

- 농어민의 활력 증진으로 변화하는 농촌현실에 적극 대응
- 편리한 생활공간과 풍요로운 농촌 창출로 정주의욕 고취
- 주민 보건위생 향상 및 주민 삶의 질 향상

### □ 推進方向

- 농촌특성을 살린 모델개발로 복합전원 문화복지 농촌마을 조성
- 세계화에 대비한 풍요로운 농촌창출로 삶의질 향상 도모

### □ 事業計劃

- 대상지역 : 도내 일원
- 사업기간 : '97. 1 ~ '97. 12(1년간)

(단위 : 백만원)

구 분	사업량	재 원 별						
		계	양여금	교부세	도비	시군비	주택기금	농협자금
계	2 개 사업	18,426	1,400	2,389	3,235	202	9,600	1,600
주택 개량	1,000동	16,000	-	1,600	3,200	-	9,600	1,600
하수도정비	9마을	2,426	1,400	789	35	202	-	-

※ 농촌주택개량 '96년도분 740동 이월('97 추경예산확보 계획:도비)

### □ 期待效果

- 농촌주거환경개선으로 정주생활여건 조성
- 농촌의 문화생활 환경조성으로 농민의 소외감 해소

## 10. 河川整備 基本計劃 樹立

- 재해의 방지와 유수의 정상적 기능등을 종합적으로 고려
  - 준용하천 수계에 대한 보존 및 이용
  - 체계적인 하천정비와 골재채취, 유수인용등 활용

### □ 推進方向

- 하천의 개수, 시설물 보수, 유지관리의 일관된 계획추진
- 계획 홍수위 및 필요유량, 계획횡단, 하도등 하천 기본사항 추진

### □ 事業概要

- 총 사업량 : 166개소 L=1863.2km (사업비 7,053백만원)
- 기 시행 : 42개소 L= 590.6km (사업비 1,956백만원)-31.7%
- 금후 계획 : 124개소 L=1272.6km (사업비 5,097백만원)-68.3%

### □ '97推進計劃

- 하 천 명 : 한포천(충주시)
- 사업구간 : 충주시 노은면 대덕리 (수덕저수지~남한강합류점)
- 연 장 : 17.5km
- 사 업 비 : 100백만원

### □ 期待效果

- 하천자원의 활용제고와 효율적 국토관리
- 재해예방과 신속한 대처

# 11. 河川改修 事業

- 재해예방으로 도민의 생명과 재산보호
- 안정된 도민생활 기반조성과 국토 보존 기여

## □ 推進方向

- 공항등 주요시설과 도시주변 환경정비차원에서 사업추진
- 재해위험지구 우선시행으로 수해피해 극소화
- 하천 하상정리 및 기성제의 지속적 보수 유지관리

## □ 事業概要

- 총사업량 : L=2,469.8km
- 기 시행 : L=1,607.0km (65.1%)
- 금후시행 : L= 862.8km (34.9%)

## □ '97推進計劃

(단위 : km/백만원)

사업명	하천 등급	사업량		사업비		
		개소수	물량	계	도비	시군비
계		39	29.5	2,590	2,300	290
공항주변하천개수		1	0.5	300	300	-
일반하천개수		3	1.4	700	700	-
재해위험지구개수	준용	8	2.2	1,000	1,000	-
기성제유지보수	"	10	3.4	190	100	90
재해위험지구 수문보수	"	7		200	100	100
하상정리 수목제거		10	22	200	100	100

## □ 期待效果

- 재해사건예방으로 도민 재산보호(농토보호 204ha,가옥보호 3동)
- 안정된 도민생활 기반조성 및 국토보전

## 12. 道路網 擴充

- 마무리지구 집중 투자하여 조기 완공으로 사업효과 거양
- 계속사업지구는 주민수해가 높고 교통량이 많은지역 최우선 투자
- 완벽한 시공과 철저한 감리·감독으로 부실시공 사전예방

### □ 道路現況

- 지속적 추진으로 도로포장을 제고

도로등급	노선수 · 총연장	포 장 율(%)
· 고속도로	3노선 156km	100
· 일반국도	12 " 931 "	100
· 국 지 도	7 " 269 "	82
· 지 방 도	42 " 1,214 "	73
· 군 도	235 " 2,286 "	31
· 농어촌도로	2,166 " 5,143 "	19

### □ 事業計劃

(단위 : km, 백만원)

구 분	사 업 량		사 업 비				
	개소수	연 장	계	양여금	도 비	시군비	
합 계	220	213.3	146,828	95,312	25,325	26,191	
지 방 도	소 계	88	25.4	50,650	25,325	25,325	-
	2차선확포장	24	25.4	23,132	11,566	11,566	-
	교통소통대책	21	1식	22,098	11,049	11,049	-
	유지및 관리	43	1식	5,420	2,710	2,710	-
군 도	60	72.7	59,089	41,361	-	17,728	
농어촌도로	72	115.2	37,089	28,626	-	8,463	

### □ 期待效果

- 도로확·포장을 제고로 사고예방 및 교통체증 해소
- 노후위험교량 개수로 대형재난 사전 예방
- 산업물동량 및 관광객의 원활한 수송으로 지역경제 활성화 도모

# 13. 老朽橋梁 安全對策

노후교량의 개축 및 보수 시행으로 대형사고 미연 방지

## □ 推進方向

- 관내 노후교량에 대한 일제조사 및 정밀 안전진단 실시
- 진단결과에 의거 노후상태가 심한 교량 우선투자

## □ 橋梁現況

(단위 : 개소, 억원)

관 리 대 상	정 상	정 비 대 상							
		소 계		재 가 설		부 분 보 수		정밀안전진단	
		사업량	사업비	사업량	사업비	사업량	사업비	사업량	사업비
1,457	1,033	424	1,405	168	1,313	225	78	31	14

## □ 推進計劃

(단위 : 개소, 억원)

세부사업명	전 체		기 투 자		'97 계 획		향 후	
	사업량	사업비	사업량	사업비	사업량	사업비	사업량	사업비
계	424	1,405	254	676	66	269	104	460
교량개보수사업	393	1,391	242	671	55	263	96	457
장대교정밀안전진단	31	14	12	5	11	6	8	3

# 14. 地方道維持管理事業

- 交通事故다발 위험지역개량으로 사고요인 해소
- 노후위험도로 시설물의 조기개보수로 도로기능향상 및 안전성확보

## □ 推進方針

- 노후위험 시설물의 개보수 조기 마무리
- 교통안전시설물 일체정비시행으로 도로기능 제고

## □ 事業計劃

(단위:백만원)

사업명	사업량	사업비			비고
		계	양여금	도비	
계	53개소	6,851	2,710	4,141	
◦ 교량 보수	6개소	524	262	262	
◦ 굴곡부개량	7개소/ 2.0km	2,600	1,300	1,300	
◦ 포장도보수	10개소/ 46km	1,510	690	820	
◦ 도로안전시설	30개소	2,217	458	1,759	
· 가드레일	12개소/ 12km	480	140	340	
· 낙석방지시설	10개소/ 3.7km	636	168	468	
· 미끄럼방지 시설	8개소/ 6.0km	300	150	150	
· 도로표지판 정비	1식 / 200개	600	-	600	
· 차선도색	49개노선	201	-	201	

## 15. 大衆交通利用 서비스改善

- 농촌오지등 버스운행 확대로 농촌주민 교통불편 해소
- 농어촌버스 업체 비수익노선 지원대책 강구로 결행예방
- 대중교통시설의 고급화 및 서비스 개선으로 이용객 편의도모

### □ 推進方向

- 운행여건 감안 오지등 버스노선 개설명령 확대
- 농어촌버스업체 결손보전 및 공영버스 지원
- 대중교통 이용환경 개선 지속추진

### □ 推進計劃

- 농촌지역 교통편익 지원
  - 벽지 버스노선 개설확대 : 수시
  - 벽지운행버스 결손 보전 : 53개노선 3억원
  - 농어촌 공영버스 구입지원(국비) : 24대
- 대중교통이용 환경개선
  - 불합리한 버스노선·시간·정류소 조정 : 수시
  - 버스터미널 신축이전 : 4개소(청주2, 충주, 진천)
  - 시내버스 개선(냉난방,고출력화) : 대·폐차시 추진
- 대중교통 서비스 개선
  - 모범운수종사자 발굴 및 포상 확대
  - 법규위반 차량 단속강화 및 불이익 처분 확행
  - 운수종사자 위탁교육 : 15천명

## 16. 都市駐車難 緩和 및 駐停車 秩序確立

- 주차시설 확충 및 주차공간의 이용효율 증진
- 도심지 주차수요 억제로 도시교통난 해소도모
- 주차시설 투자재원 확보로 도심 주차공간 확충

### □ 推進方向

- 주차가능 공간 및 재원의 최대한 확보로 주차불편 완화
- 도심진입 차량의 주차비용 부담 확대
- 불법 주·정차 지도단속 강화

### □ 推進計劃

- 공영주차장 확충
  - 충주시 1개소 150면 1,700백만원 (도비 500백만원) : 교현천
  - 제천시 1개소 240면 4,508백만원 (도비 300백만원) : 중앙동
  - 음성군 1개소 240면 7,084백만원 (도비 800백만원) : 음성천
- 거주지 주차허가제 효율적 운영(3개시) : '97하반기 시행
- 도심주차 수요의 적극 억제
  - 대량 주차수요 유발시설의 사전 교통영향심의 강화
  - 공영주차장의 전면 유료화 : 노상·노외 주차장
  - 공공기관부설 주차장의 유료화 유도
  - 지역별, 주차장별, 이용시간별 주차요금 차등제 시행
- 불법주정차 지속적 지도단속 : 수시단속, 합동단속 등
- 주차장특별회계 재원확충 : 11개시군, 전액주차시설투자



## 7. 交通 安全施設 擴充

- 交通安全시설 확충관리를 통한 안전운행 확보
- 도로 취약지점 안전시설 보완으로 교통사고 미연방지

### □ 推進方向

- 교통사고 많은 지점·중점 개선관리 지속화
- 交通安全시설 확충, 보수 관리체계 구축

### □ 推進計劃

- 교통사고 많은 지점 지속적 개선 : 52개소 1,315백만원
  - 우선순위별 교통신호기 및交通安全 시설물 연차적 개선
  - 도, 시, 군, 경찰, 도로교통안전협회등 조사분석 추진
  - 분기별 자체평가 실시 및 효율적 추진방안 지속강구
- 도로교통 안전시설 확충 보강 : 105개소 3,610백만원
  - 교통 여건에 적합한交通安全시설 신설 보수관리
  - 급경사, 급커브, 병목지점, 시계불량 구간 등 중점개선