

# '93主要業務計劃報告

建設都市局

# 目 次

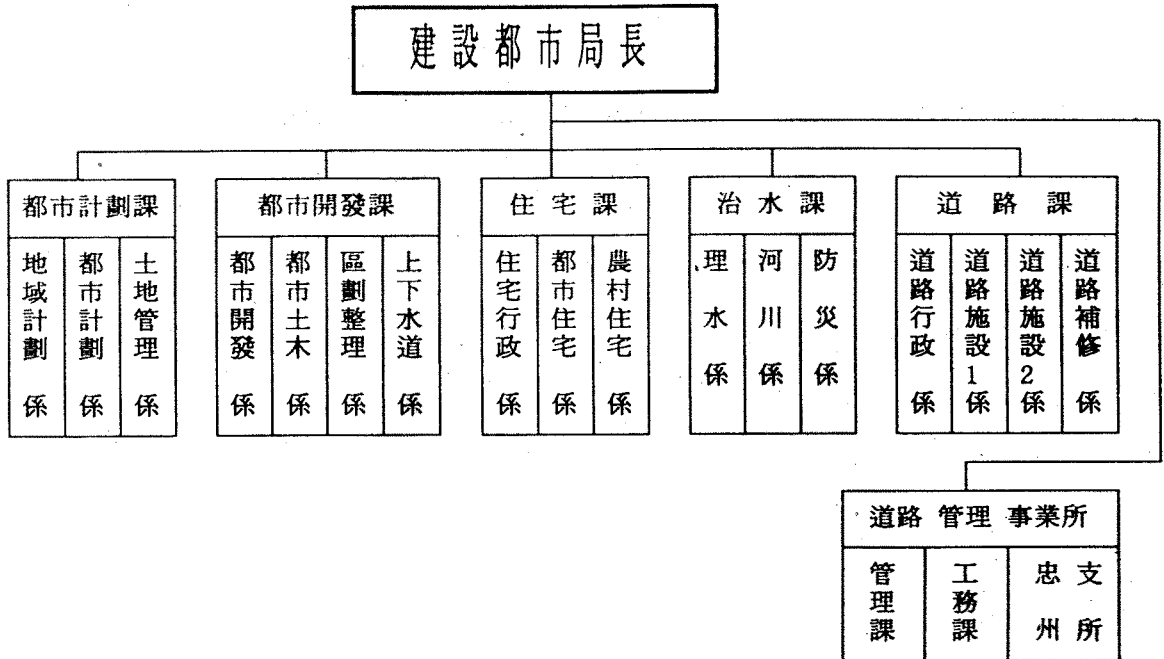
□ 基 本 現 況	804
○ 機 構  및 定 員	805
○ 主 要 任 務	806
○ 豫 算 運 營	807
□ '93 業 務 推 進 計 劃	808
□ 새時代 建設都市 行政	809
□ 土地利用의 效率化	810
1. 淸州 廣域圈 開發計劃 樹立	810
2. 國土利用計劃의 效率的 管理	811
3. 都 市 計 劃 整 備	812
4. 土地 公開念 制度의 定着	813
□ 都 市 基 盤 施 設 擴 充 整 備	814
1. 都 市 街 路 網 整 備 事 業	815
2. 맑은물 供給對策	816
3. 下 水 處 理 施 設 擴 充	817
4. 工 業 團 地 造 成	818
5. 都 市 公 園 開 發	819
6. 그린벨트內 住 民 宿 願 事 業	821
□ 住 宅 建 設  및 改 良	822
1. 宅 地 開 發	822
2. 住 宅 建 設	823
3. 都 市 低 所 得 住 民 住 居 環 境 改 善 事 業	824
4. 農 村 住 居 環 境 改 善 事 業	825

□ 治水 및 災害對策	826
1. 河川 水害常習地 改善	826
2. '93 災害 豫防	227
3. 準用河川 整備 基本計劃 樹立	828
4. 河川編入 私有土地 補償	829
5. 國有 廢川敷地 讓與	830
□ 道路網 擴充整備	831
1. 道 路 現 況	832
2. 高速道路 建設	833
3. 國道 擴·鋪裝事業	834
4. 地方道 擴·鋪裝事業	835
5. 郡道 擴·鋪裝事業	837
6. 農漁村道路 擴·鋪裝事業	838
7. '93 小規模 道路 擴·鋪裝	839
8. 鐵道 건널목 改良事業	840
9. 交通 安全施設 整備	841
10. 地方道 維持補修	842
11. 道路 遊休敷地 活用計劃	843
□ 其 他 事 項	845
1. 不實工事 防止對策	846
2. 建設都市分野 民願行政 刷新	847
3. 國立 公園 開發	848
4. 溫泉 開發	850
□ 國家施行 主要事業	851
1. 京釜 高速電鐵 建設	852
2. 清州 新空港 建設	853

# 基 本 現 況

# 機 構 吳 定 員

## 1. 機 構



## 2. 定・現員

( '92. 12. 31 現在 )

區 分	定 員								現 員	增 減
	計	一 般 職						技能職		
		小計	4 級	5 級	6 級	7 級	8 級			
計	187 名	109	2	25	26	36	20	78	176	△ 11
都市計劃課	18	16	1	4	2	8	1	2	18	
都市開發課	16	15		5	4	4	2	1	16	
住 宅 課	14	12		4	3	5		2	14	
治 水 課	20	17		4	3	5	5	3	20	
道 路 課	20	18		5	6	5	2	2	20	
道路管理事業所	99	31	1	3	8	9	10	68	88	△ 11

※ 缺員 : 道路管理事業所 11 名

□ 充員可能(5名) : 土木 6 級 1 名, 機械 8 級 1 名, 技能 8 等級 3 名

□ 未充員(6名) : 技能 10 等級 6 名 (重機 現代化 計劃에 의한 自然減少 人員임)

# 主要任務

## 都市計劃課

- 局 所管行政 綜合計劃
- 土地 管理(去來規制)
- 重機 管理
- 國土利用計劃管理(用途地域變更,立地承認)
- 都市計劃(計劃決定,委員會運營)
- 建設部 所管 國有財產 管理

## 都市開發課

- 都市計劃事業 實施計劃承認
- 宅地,工團開發
- 建設業 免許管理
- 都市街路網 整備
- 上下水道,下水終末處理場
- 國立公園,都市公園,開發制限區域,溫泉管理

## 住 宅 課

- 國民住宅建設 及 不良住宅改良
- 建築業者 及 建築士 指導
- 住居環境 改善事業
- 住宅建築技術普及 及 事業計劃承認
- 農村住宅改良 指導
- 住宅資金 管理

## 治 水 課

- 治水事業 綜合計劃
- 災害豫防 及 復舊
- 河川改修 及 堤防 維持管理
- 遊渡船 運航 指導

## 道 路 課

- 道路事業 綜合計劃
- 道路 防災對策
- 道路開設 及 維持管理

## 道路管理事業所

- 道路事業の 材料試驗
- 重裝備 運營管理
- 道路 維持 補修管理

# 豫 算 運 營

## □ '93 年度 忠清北道 豫算

□ 總	額	:	585,403	百萬원
○ 一	般 會 計	:	288,723	"
○ 特	別 會 計	:	296,680	"

## □ 建設都市局 所管 豫算

□ 總	額	:	103,565	百萬원 ( 17.7 %)
○ 一	般 會 計	:	52,492	"
- 經 常 事 業 費		:	3,997	"
- 主 要 事 業 費		:	48,495	"
○ 特	別 會 計	:	51,073	百萬원
- 住 宅 特 別 會 計		:	2,112	"
- 道 路 補 修, 重 機 管 理 特 別 會 計		:	1,008	"
- 讓 與 金 特 別 會 計		:	47,953	"
· 地 方 道 整 備 事 業		:	33,426	"
· 下 水 終 末 處 理 場 設 置 事 業		:	14,527	"
			(道費2,563 讓與金11,964)	

# '93 業務推進計劃



# 新時代建設都市行政

## □ 基本目標

### 開發과 保全의 調和

- 土地利用의 效率化
- 都市基盤施設整備
- 住宅建設 및 改良
- 治水 및 災害對策
- 道路網擴充整備

## □ 推進方向

### — 思考와 認識의 大轉換 —

- 規制와 制限보다는 效率性 爲主의 行政
- 住民 便宜가 重視되는 行政
- 長期的 眼目과 專門性이 重視되는 行政
- 自己分野보다는 全體와의 調和가 追求되는 行政

### 希 望 찬 새 忠 北

# 土地利用의 效率化

## 1. 清州廣域圈 開發計劃 樹立

### 基本構想

- 清州를 中心으로한 周邊 新開發地域을 2000年代 人口 110萬의 廣域都市로 開發
  - 清州科學產業團地, 新空港, 五松電鐵驛, 芙蓉·賢都 工團等
- 都市別 人口와 産業의 適正配置로 快適하고 便利한 理想的 計劃都市 開發
  - 清州 : 行政, 教育, 文化 中心都市
  - 清州科學產業團地, 芙蓉, 賢都, 曾坪 : 尖端産業 中心都市
  - 五松, 新空港 : 情報 通信産業 및 交通 中心都市
- 都市와 周邊都市間 廣域 都市基盤施設 擴張·整備  
傳統과 産業이 調和된 理想的 廣域都市 開發

#### □ 開發圈域

- 面積 : 715.2 km<sup>2</sup>
- 對象地域 : 清州市, 清州科學產業團地, 五松, 新空港, 芙蓉, 賢都等 1市 1邑 12個面

#### □ 目標年度 : 2015 年

#### □ 推進日程

- 基本構想 樹立 : '93 年度 (※ 用役費 400 百萬元)
- 國土利用計劃變更 : '94 年度
- 都市別 基本計劃 및 實施計劃樹立 : '95 年度
- 事業 着手 : '95 年以後

## 2. 國土利用計劃의 效率的 管理

### 基本方向

- 地域의 特性과 與件을 考慮한 開發과 保全의 調和
- 規制와 保全보다는 合理的 利用과 住民 便宜 爲主로 轉換

#### □ 國土 利用計劃의 計劃的 管理

- 事業의 妥當性, 開發計劃에 對한 事前 檢討 義務化
  - 事業 主管部署의 充分한 事前 檢討後 變更節次 推進
- 國土利用計劃 變更後 土地利用 實態調查 強化
  - 用途地域 變更後 長期間 放置行爲 防止

#### □ 國土 利用計劃의 變更節次 簡素化

- 國土利用計劃 業務便覽 및 法令集 發刊 配布
    - 具備書類 未備, 要件 不適合等으로 인한 煩煩한 書類補完 및 返戻事例 防止
    - 具備書類 및 協議節次 簡素化
  - 變更權限의 市郡 再 委任
    - 國土利用計劃 立案權 : 300,000 m<sup>2</sup>
    - 國土利用計劃 變更·決定權
- ※ 農工地區指定, 中小企業 創業立地, 體育施設設置, 上水源保護區域指定等

### 3. 都市計劃 整備

#### □ 推進方針

- 都市 與件 變化의 能動的 受容
- 健全하고 體系的인 都市發展 誘導

#### □ 事業概要

區 分	對象都市	樹 立	行政區域 面 積	都市計劃 區域面積	都市計劃 區域人口
計	46 都市	46 都市	3,490.31 km <sup>2</sup>	627.718 km <sup>2</sup>	1,019,871 名
市 級	3	3	345.85	372.135	783,214
邑 級	10	10	682.27	103.315	153,147
面 級	33	33	2,462.19	152.268	83,510

#### □ 推進計

區 分	計		都市計劃 整備, 再整備		都市計劃 樹立, 修正		用途地域變更	
	'92 實績	'93 計劃	'92 實績	'93 計劃	'92 實績	'93 計劃	'92 實績	'93 計劃
計	20	24	17	20	2	3	1	1
市	2	4	2	3	•			1
邑	6	5	5	5			1	
面	12	15	10	12	2	3		

#### □ 期待效果

- 健全하고 體系的인 都市發展 으로 公共 福利增進
- 都市計劃 施設 整備로 民願 部分解消

## 4. 土地公概念制度의 定着

### □ 推進方針

- 土地의 投機的 需要遮斷
- 地價의 公正한 管理와 土地 公概念 制度의 早期 定着

### □ 事業概要

- 土地去來 許可 및 申告區域 管理
  - 許可區域 : 93 個地域 (3 市 10 郡 2,747 ㎡)
  - 申告區域 : 72 個地域 (2 市 8 郡 4,504 ㎡)
- ※ 丹陽郡 永春面은 許可, 申告 該當없음
- '93 個別 地價調查
  - 標準地 選定 15,540 筆地
  - 調查對象 1,484 千筆地

### □ 推進計劃

- 土地去來 規制
  - 實需要者 中心의 土地去來 誘導
  - 不動產 投機抑制의 持續的 推進
- '93 個別 地價調查
  - 調查 및 算定 : '93. 1. 6 ~ '93. 3. 16
  - 地方 및 中央審議 : '93. 3. 11 ~ '93. 5. 18
  - 地價 確定 : '93. 5. 22
  - 事業豫算

計	國費(再配定豫算)	地方費(市郡費)
599 百萬元	339	260

### □ 期待效果

- 土地의 公共性 確保
- 公的 地價體系 確立 및 地價安定

# 都市 基盤施設 擴充整備

## 基本構想

- 都市別 與件과 特性에 맞는 産業과 機能의 適正配置
  - 市 級 : 地域 生活圈 中心機能, 主力産業 育成
  - 邑 級 : 農村 背後都市로서의 産業과 住居機能 強化
- 既存의 産業機能과 便利性, 快適性이 調和를 이룬 未來 志向的 都市基盤 施設의 擴充 整備
  - 産業機能 : 中小型 工業團地 造成
  - 便利性 : 都市街路網, 上下水 施設整備
  - 快適性 : 都市公園 및 綠地空間의 效率的 管理

# 1. 都市 街路網 整備

## □ 推進方針

- 迂廻道路網 構築으로 都心 交通難 解消
- 住居密集地域의 消防道路開設로 災難 防止
- 地域 均衡發展 圖謀

## □ 事業概要

- 對 象 : 3個市 (清州, 忠州, 堤川)
- 對象路線 : 2,693 路線
- 既 施 行 : 1,382 路線 (改修率 57.8 %)

## □ 推進計劃

(단위: KM, 億원)

市 別	總 計 劃		既 施 行		'92 實 績		'93 計 劃		向 後 計 劃	
	事業量	事業費	事業量	事業費	事業量	事業費	事業量	事業費	事業量	事業費
計	1,082	51,534	626.1	26,654	9.3	197	8.1	263	438.5	24,420
清州	593	30,413	387.0	18,757	2.4	81	1.8	105	201.8	11,470
忠州	282	13,517	135.0	6,269	5.2	72	3.7	73	138.1	7,103
堤川	207	7,604	104.1	1,628	1.7	44	2.6	85	98.6	5,847

※ 槐山 街路築造 60 m 400 백만원 (道費200 郡費200) □ 都市街路網 整備事業으로  
 周德 消防道路開設 140 m 310 " (道費150 郡費160) □ 竝行 推進

## □ 期待效果

- 都心 交通難 解消
- 住民 宿願事業 解決

## 2. 맑은물 供給 對策

### □ 推進方針

- 給水難 尤甚地域 優先 施行
- 淨水方法 및 施設改良으로 맑은물 供給
- 徹底한 工事監督 및 品質管理로 完璧한 施工

### □ 事業概要

- 目標年度 2001 年
  - 普及率 擴大 60 % → 75 %
  - 給水區域 50 個所 → 75 個所
  - 給水人口 891 千名 → 1,520 千名
  - 施設容量 423 千噸/日 → 831 千噸/日

### □ 事業計劃

(單位 : 百萬元)

區 分	'92 實 績		'93 計 劃	
	事 業 量	事 業 費	事 業 量	事 業 費
計	45 個所	20,479	44 個所	21,876
맑은물 供給	老朽管改良 49.5 km 取淨水改良 19 個所	8,966	老朽管改良 80.4 km 取淨水改良 11 個所	9,363
漏 水 防 止	漏水探查 4,914 栓 計量器交替 15,339 個	1,192	漏水探查 5,548 栓 計量器交替 14,640 個	1,358
施 設 擴 張	取淨水施設 11 個所 送配水管 40.7 km	10,321	取淨水施設 5 個所 送配水管 41.3 km	11,155

### □ 期待效果

- 給水人口 擴大 945 千名 (普及率 61 %)



### 3. 下水 處理施設 擴充

#### □ 推進方針

- 水害 危險 및 排水不良 地域 優先 施行
- 繼續事業地區 早期完工으로 水質改善
- 完壁한 事業 마무리로 快適한 生活環境 造成

#### □ 事業概要

- 下水道 延長 : 2,662 km ( 普及率 51.5 % )
- 下水 處理場 : 2 個所 ( 151 千톤 / 日 )  
 ※ 2001 年까지 16 個所 ( 546 " / " )

#### □ 事業計劃

- 下水道 施設

(單位 : km, 億원)

總 計		既 施 行		'92 實 績		'93 計 劃		向 後 計 劃	
事業量	事業費	事業量	事業費	事業量	事業費	事業量	事業費	事業量	事業費
2,662	4,892	1,340	1,284	32	84	20	83	1,270	3,441

- 下水終末處理場 建設

(單位 : 億원)

區 分	施設容量	事業期間	總事業費	'92 實 績		'93 計 劃	
				事業費	總進度	事業費	總進度
計(7個所)	136千톤/日	'89-'95	956	193	54 %	186	74 %
漢 忠 州	50	'90-'94	265	28	37	49	60
江 堤 川	35	'89-'93	203	49	54	99	竣 工
水 丹 陽	5	'90-'93	40	29	85	(15)	"
系 水安堡	14	'92-'95	139	0.5	基 本 計	4	實 施 計
錦 報 恩	6	'90-'93	57	33	85	(16)	竣 工
江 沃 川	18	'90-'93	179	3	68	25	"
水 永 同	8	'90-'93	73	50	89	9	"

※ ( ) 内書는 移越事業費.

#### □ 期待效果

- 漢江 및 錦江系統 水質保全(大清湖, 忠州湖)

## 4. 工業團地 造成

### □ 推進方針

- 相對的 落後地域 開發로 地域間 均衡發展 寄與
- 低公害性 工場誘致로 自然環境污染 最小化
- 住民意見 積極收斂으로 民願發生 事前豫防

### □ 事業概要

- 對象 : 16個團地 7,803千坪
 

既造成 :	4 個團地 1,902 千坪
造成中 :	9 " 5,316 "
向後計劃 :	3 585

### □ 推進計劃

(單位 : 千坪, 億圓)

區	工團名	施行者	面積	事業期間	總事業費	'92까지實績	'93計劃	向後計劃
合計		12個團地	5,901		10,578	38 %	20 %	42 %
造成中	忠州 2 工團	忠州市	317	'91 - '95	507	20	30	50
	報恩國家工團	韓國 火藥	1,218	'86 - '96	466	76	10	14
	蘇伊工團	漢拏重工業	275	'90 - '93	540	94	6	-
	芙蓉工團	清原郡	171	'90 - '95	326	30	40	30
	賢都工團	(株) 眞露	212	'91 - '94	416	78	12	10
	大豐工團	陰城郡	131	'91 - '93	363	20	80	-
	清州科學產業地	忠清 北道	2,856	'92 - 2001	7,054	10	5	85
	六六工團	未指定	95	'92 - '94	85	10	20	70
	錦岩工團	"	41	'92 - '95	32	5	15	80
向後計劃	陰城LIT工團	"	35	'93 - '95	43		10	90
	槐山工團	"	100	'93 - '94	100		5	95
	旺岩工團	"	450	'93 - '95	646		5	95

### □ 期待效果

- 地方化 時代에 副應한 地域經濟 活性化
- 雇傭機會 擴大로 農外所得增大

## 5. 都市 公園 開發

### □ 推進方針

- 公園造成計劃 樹立
- 造成計劃에 따른 年次別 投資計劃 樹立
- 年次別 投資計劃에 따라 民資, 基盤施設을 優先 造成後 其他 便益施設 設置

### □ 都市公園現況

- 公園數 및 公園面積 : 294 個所 42,142千㎡ (14個 市, 郡, 出張所)
- 造成公園數 및 造成面積 : 111 " 816 "
- 造成計劃 樹立公園數 및 面積 : 116 " 2,618 "

### □ 投資計劃

(單位 : 千㎡, 百萬元)

事業名	位 置	施行 機關	推 進 期 間	事 業 費	92까지實績		'93 計劃		備 考
					事業量	事業費	事業量	事業費	
雙樹里 公 園 造 成	清原一 雙樹	道 清原郡	92~93	1,040	用役 1 式	40	面 積 = 280	1,000	用 役 樹立後 公 造 園 成
장락公園	堤川 장락	堤川市	92~93	2,610	面積 20 用地 買入	625	圖書館 1 棟	1,050	
도담公園	丹陽 매포	丹陽郡	'93	210		-	商 街	210	計 劃 樹立後 造 成

### □ 期待效果

- 道民의 保健, 情緒生活 涵養에 寄與
- 民願解消

<參考資料>

## 雙樹里 公園 造成

### □ 事業의 必要性

- 地域住民의 休息空間 提供으로 情緒生活 涵養.
- 都市 周邊 公園 造成과 青少年 教育場 確保

### □ 事業概要

- 位 置 : 清原郡 南一面 雙樹里 一圓
- 面 積 : 280,000m<sup>2</sup>
- 事業費 : 1,000 百萬원
- 事業期間 : '92 ~ '93 年

### □ 推進計劃

(單 位 : 百萬원)

工 種 別	事業量	單位	事 業 費 (道 費)	備 考
計	280,000	m <sup>2</sup>	1,000	
○ 敷 地 造 成	74,000	m <sup>2</sup>	610	· 石築, BOX, 산책로, 화장실 체육시설
- 上, 下水道	1	式	200	
- 敷地整地	1	式	200	
- 駐 車 場	8,000	m <sup>2</sup>	100	
- 野 外 音 樂 堂	4,000	"	10	
- 연 吳	2,500	"	10	
- 造 景	59,500	"	90	
○ 其 他 施 設	1	式	280	
○ 綠 地 費	206,000	m <sup>2</sup>	-	
○ 諸 經 費	1	式	110	

### □ 期待效果

- 清州圈域內 地域住民의 休息空間 確保.
- 遊休地 公園化로 土地利用 極大化.
- 青少年 教育場 提供으로 健全社會 氣風 造成

## 6. 그린벨트內 住民宿願事業

### □ 事業概要

○ 面積 : 236.7 ㎢ (全國對比 4.4%)

┌ 淸州圈 : 180.1 "

└ 大田圈 : 56.6 "

○ 家口 및 人口 : 8,057 家口 35,770 名

### □ 推進計劃

(單位 : 百萬元)

事業名	總計		'92 實績		'93 計劃		向後計劃	
	事業量	事業費	事業量	事業費	事業量	事業費	事業量	事業費
計		2,188		300		600		1,288
마을안길, 進入路 鋪裝 (42件)	L=23.6km W=3~5 m	1,603	L=4.3 W=3~5	300	L=6.0 W=3~5	541	L=17.3 W=3~5	762
橋梁架設 (1件)	L=7.0 m W=7.5 "	60					L=7.0 W=7.5	60
下水溝整備 (11件)	L=2.6km	205			L=0.8	49	L=1.8	156
堤防設置 (1件)	L=0.1km	10			L=0.1	10		
小河川整備 (1件)	L=0.5km	310					L=0.5	310

### □ 期待效果

- 落後된 生活環境 改善
- 住民不便 解消
- 市民의 保健 및 情緒生活 涵養을 위한 休息空間 提供

# 住宅建設促進 및 住居環境改善

## 1. 宅地 開發

### □ 推進方針

- 宅地開發로 내집마련 促進
- 住居生活安定과 福祉生活 向上에 寄與
- 住民意見 積極收斂으로 民願發生 事前豫防

### □ 事業概要

- 對象 : 41 個地區 5,537 千坪
- |     |        |           |
|-----|--------|-----------|
| 既開發 | 26 個地區 | 3,495 千坪  |
| 開發中 | 10 " " | 1,136 " " |
| 計劃中 | 5 " "  | 906 " "   |

### □ 推進計劃

(單位 : 千坪, 億원)

區分	地區數	面積	事業期間	事業費	既施行		'93 計劃		向後計劃	
					進度	事業費	進度	事業費	進度	事業費
計	41	5,537		13,076	50	6,029	60	1,416	100	5,631
既開發	26	3,495	'41 - '92	2,200	100%	2,200				
○地自體	17	2,675	'41 - '92	1,026	"	1,026				
○土開公	8	709	'81 - '91	889	"	889				
○住宅公	1	107	'88 - '92	285	"	285				
開發中	10	1,136	'90~ '96	6,362	64	3,829	82	966	100	1,567
○地自體	7	522	'91~ '95	3,294	60	1,976	75	494	100	824
○土開公	2	575	'90~ '96	2,949	60	1,770	75	442	100	737
○住宅公	1	39	'91~ '94	119	70	83	95	30	100	6
計劃中	5	906	'92~ '95	4,514			10	450	100	4,064
○地自體	3	159	'93~ '95	1,014			10	101	100	913
○土開公	1	478	'93~ '95	2,236			10	223	100	2,013
○住宅公	1	269	'92~ '95	1,264			10	126	100	1,138

### □ 期待效果

- 都市地域의 時急한 宅地難 解消
- 基盤施設이 完備된 優良宅地의 開發供給

## 2. 住宅建設

### □ 推進方針

- 無住宅庶民의 住宅供給 擴大
- 住民生活의 安定圖謀 및 住宅普及 向上

### □ 事業概要

- 計 : 14,645 戶
  - 單獨住宅 : 2,000 戶
  - 共同住宅 : 12,645 戶
  - 公共部門 : 3,000 戶
  - 民間部門 : 11,645 戶

### □ 推進計劃

- 無住宅庶民의 내집마련에 注力
  - 低所得層 生活安定을 위한 公共部門 建設擴大
  - 民間生活 小型化 誘導로 實需要者 入住機會 擴大
- 投資額
  - 民間資本 : 14,645 戶 817,219 百萬元
    - 社員 賃貸住宅 236 " 5,976 "
    - 小型 分讓住宅 3,110 " 150,670 "
    - 民間住宅 11,299 " 660,573 "

### □ 期待效果

- 住居生活의 安定 및 住宅難 解消

### 3. 都市 低所得住民 住居環境 改善

#### □ 推進 方針

- 都市内 零細民 密集地域 優先 支援
- 生活基盤施設 擴充으로 住民 不便 解消

#### □ 事業 概要

- 對 象 : 3 個市 34 個地區 497 件
  - 既 改 善 : 14 " 205 "
  - '93 計 劃 : 4 " 42 "
  - 今 後 計 劃 : 16 " 250 "

- 主 要 事 業 : 消防道路 開設, 上, 下水道 施設, 防犯街路燈 設置等

#### □ 推進 計劃

市別	總 計 劃		既施行(88~91)		'92 實 績		'93 計 劃		向後計劃(94~99)	
	事業量	事業費	事業量	事業費	事業量	事業費	事業量	事業費	事業量	事業費
計	34地區 497件	百萬元 69,874	9 127	11,156	5 78	12,249	4/ 42	5,642	16 250	40,827
清州	7 54	9,609	2 18	3,369	1 12	1,850	1/ 12	2,470	3 12	1,920
忠州	12 229	31,808	2 40	3,007	2 44	5,457	2/ 16	1,772	6 129	21,572
堤川	15 214	28,457	5 69	4,780	2 22	4,942	1/ 14	1,400	7 109	17,335

※ 特別交付稅 530 讓與金 259 道費 1,310 市費 3543 百萬元

#### □ 期待 效果

- 住居環境改善으로 都市基盤施設 擴充
- 零細 庶民生活 不便解消
- 火災로 인한 災難 防止



## 4. 農村 住居環境 改善

### □ 推進方針

- 農村 定住意慾 鼓吹
- 生活便益을 위한 基盤施設 擴充

### □ 事業概要

區 分	單位	改良對象	既 改 良	'92 實 績	'93 計 劃	向後計劃
住 宅 改 良	棟	61,924	25,608	726	700	34,890
聚落構造 改善	마을	490	323	4	6	157
便 所 改 良	棟	53,764	27,796	1,714	2,500	21,754
污水處理 施設	個所	128	1	3	2	122
부엌 浴室 改良	家口	36,862	5,162	6,033	6,000	19,667
開閉便器 設置	棟	35,500	-	7,500	10,000	18,000

※住宅改良 726 棟(支援 479, 自力247)

### □ 推進計劃

(單位:百萬元)

、區 分	單位	事 業 量	事 業 費				
			計	交付稅	道費	市郡費	其 他
計		6 個事業	18,140	2,378	3,978	4,106	7,678
住 宅 改 良	棟	700	9,800	768	1,357		7,675
聚落構造 改善	마을	6	420	210	35	175	-
便 所 改 良	棟	2,500	1,250	500	143	607	-
污水處理 施設	個所	2	200	100	-	100	-
부엌 浴室 改良	家口	6,000	6,000	800	2,290	2,910	-
開閉便器 設置	棟	10,000	470	-	153	314	3

※ 부엌, 浴室改良은 國民運動支援課 推進

### □ 期待效果

- 農村 住居環境改善으로 都農間 生活環境 格差解消
- 農村 住居便益 基盤施設 擴充으로 定住機能 提高

# 治水 및 災害對策

## 1. 河川 水害常習地 改善

### □ 推進方向

- 常習 浸水地域 災害 豫防
- 完壁施工에 注力

### □ 事業概要

- 對 象
  - ┌ 地區數 : 18 地區
  - └ 延長 : 84.5 km
- 投 資 額 : 24,237 百萬원
- 事 業 期 間 : '88 ~ '94

### □ 推進計劃

事 業 名	既 施 行		'92 實 績		'93 計 劃		向 後 計 劃	
	事業量	事業費	事業量	事業費	事業量	事業費	事業量	事業費
計	個所/ km 4/50.8	百萬원 12,098	6 /9.5	4,052	7/11.1	3,970	5/15.6	5,217
水害常習地改善	4/50.8	12,098	4 /8.2	3,452	5/ 9.9	3,470	5/15.6	5,217
一般 河川 改修	-	-	2 /1.3	600	2/ 1.2	500	-	-

※國費 2,820 道費 1,150 百萬원

### □ 期待效果

- 災害豫防으로 住民 財産 保護
  - ┌ 家屋保護 : 171 棟
  - └ 農土保護 : 1,522 ha
- 安定된 生活基盤 造成 및 國土 保全

## 2. '93 災害 豫防事業

### □ 推進方針

- 被害 憂慮地域 事前整備
- 完壁施工에 注力
- 雨期前 마무리 住民不安 解消

### □ 事業概要

- 既成堤 維持補修 : 12 個所 2,230 m
  - ┌ 堤防補修 : 7 " 2,230 " (護岸브럭 및 돌망태 補修)
  - └ 水門 : 5 " (捲揚機式 → 핀잭式으로 交替)
- 河床 整理 : 10 "
- 災害危險地區 改修 : 7 " 2,250 m

### □ 推進計劃

(單位 : m, 百萬元)

事業名		'92 實績			'93 計劃			施行廳
		個所數	事業量	事業費	個所數	事業量	事業費	
計		23	2,402	450	29	4,480	890	
既成堤	小計	23	2,402	450	12	2,230	290	
	堤防	11	2,402	233	7	2,230	200	市郡
	水門	12	-	217	5	-	90	"
河床整理 및 樹木除去		-	-	-	10	-	100	"
災害危險地區		-	-	-	7	2,250	500	道

※ 道費 700 市郡費 190 百萬元

### □ 期待效果

- 人命과 財産保護
  - ┌ 家屋保護 : 128 棟
  - └ 農耕地保護 : 258 ha

### 3. 準用河川 整備 基本計劃 樹立

#### □ 推進方針

- 效率的인 國土管理
- 一貫性 있는 開發計劃 樹立

#### □ 事業概要

- 對 象
  - 個所數 : 166 個所
  - 延長 : 1,863 km
- 投資額 : 5,417 百萬元
- 事業期間 : '91 ~ 2000 年

#### □ 推進計劃

- 總 計 劃 : 166 個所 1,863 km 5,417 百萬元
- 既樹立(91까지) : 9 " 111 " 260 " (6%)
  - '92 實 績 : 2 " 34 " 110 "
  - '93 計 劃 : 5 " 128 " 325 "
  - '94 以 後 : 150 " 1,590 " 4,722 "

#### □ 投資計劃('93)

(單位 : km, 百萬元)

事業名	河川別	起 點		終 點		事業量	事業費
		郡	面	郡	面		
計		5 個所				128	325
報 青 川	準 用	報 恩	內 北	報 恩	馬 老	45	111
美 湖 川	"	陰 城	三 成	鎮 川	草 坪	37	94
聖 岩 川	"	鎮 川	鎮 川	清 原	梧 倉	21	54
東 津 川	"	槐 山	沼 壽	槐 山	槐 山	18	45
月 雲 川	"	清 州	月 午	清 州	方 西	7	21

※道費 325 百萬元

#### □ 期待效果

- 河川 基本資料 提供
- 河川資源 活用 提高

## 4. 河川編入 私有土地 補償

### □ 推進方向

- '86 - '90 까지 請求된 土地 補償
- '86 - '95 까지 年次の 補償 (10年 計劃)

### □ 事業概要

- 總 補 償 對 象 : 4,310 筆地 5,506 千㎡
  - 既 補 償 : 2,775 " 3,273 " ( 59 % )
  - 未 補 償 : 1,535 " 2,233 " ( 41 % )

### □ 推進計劃

(單位 : 千㎡, 百萬元)

區 分		補 償 對 象		既 補 償		'93 計 劃		向 後 ('94-'95)	
		面 積	金 額	面 積	金 額	面 積	金 額	面 積	金 額
河 川									
計		5,506	13,051	3,273	4,198	205 (329)	860 (846)	2,028	7,993
直 轄 河 川	小 計	3,199	6,909	1,728	1,893	97 ( 61)	386 (206)	1,374	4,631
	國 費	2,133	4,606	1,465	1,394	26 ( 37)	125 (114)	642	3,087
	地 方 費	1,066	2,303	263	499	71 ( 24)	261 ( 92)	732	1,544
地 方 河 川		2,307	6,142	1,545	2,305	108 (268)	474 (640)	654	3,362

※ ( ) 內 書 : '92 實 績 込

### □ 期待效果

- 財產權 保護 且 民願 解消
- 河川管理 容易

## 5. 國有 廢川敷地 讓與

### □ 推進方針

- 國有財産의 賣却處分으로 地方財政 擴充
- 讓與를 위한 調査 測量 用役施行

### □ 事業概要

- 廢川敷地 : 4,372 千㎡ (1,322 千坪)
  - 直轄河川 : 298 " ( 90 " )
  - 地方河川 : 513 " ( 155 " )
  - 準用河川 : 3,561 " (1,077 " )

### □ 推進計劃

- 調査測量 用役 發注 : '93. 2月中

事業名	事業量	事業費 (道費)		
		計	'92追更	'93當初
讓與業務用役費	4,372 千㎡	698 百萬元	398	300

- 用役 報告書 納品 : '93. 10月中
- 讓與 業務 推進 : '94年 까지

### □ 期待效果

- 財産賣却으로 歲収 増大
- 占用者의 民願解消

# 道路網擴充整備

## 基本構想

— 2000年代 全國에서 交通이 가장 便利한 地域으로 開發 —

### ○ 國家計劃과 連繫한 主要 基幹道路網 擴充

- 高速道路 : 7 個路線 (既開設 2, 建設中 2, 檢討中 3)

- 一般國道 : 12 個路線

※ 高速電鐵, 新空港 建設中

### ○ 地域均衡 發展을 爲한 地域間 連結道路 整備

- 工業地域間 道路 및 內陸觀光 循環道路 整備

- 國家 基幹 交通網과의 接續道路 整備

### ○ 住民의 實生活과 直結되는 小規模 道路 整備

- 市郡道 138 個 路線 및 農漁村道路 1,290 個 路線

### ○ 各種道路 施設物 및 危險個所 綜合整備

- 交通效率 極大化 및 交通事故 防止

# 1. '93 道路事業 總括

## 가. 道路現況

( '92年末 現在 )

區 分	總 延 長		鋪 裝 道	鋪 裝 率
	路 線	延 長		
計	195	3,671 km	2,822	77 %
高 速 道 路	2	146	146	100
一 般 國 道	12	931	916	98
地 方 道	43	937	764	82
市 道	30	506	472	93
郡 道	108	1,151	524	46
※ 農 漁 村 道 路	1,290	3,457	839	24

## 나. 事業總括

區 分	路 線 數	事 業 量	事 業 費	施 行 廳
總 計	134	339.7 km	百萬元 547,815	
○ 高 速 道 路	2	38.0	374,500	建 設 部
└─ 中央高速道路	1	9.9	156,300	
└─ 京釜高速道路	1	28.1	218,200	
○ 一 般 國 道	6	46.8	79,800	"
└─ 4 車 線	4	25.2	71,700	
└─ 2 車 線	1	21.6	5,600	
└─ 迂迴道路	1	(擴 1.5 )	2,500	
○ 地 方 道	29	63.0	32,326	道
○ 市 郡 道	58	151.6	51,483	郡
○ 農 漁 村 道 路	39	40.3	9,706	"



## 2. 高速道路 建設

※ 建設部 施行：國費事業

(單位：km，億圓)

事業名	總計		既施行		'93 計劃		備考
	事業量	事業費	事業量	事業費	事業量	事業費	
□ 中央高速道路 (忠北區間)	280.0 (60.0)	13,246	(大邱 ~ 堤川 ~ 春川)				'89 ~ 2001
○ 1 段階 (忠北區間)	151.3 (9.9)	7,196	土工및 構造物 (43%)	3,828	土工및 構造物 (75%)	1,563 (1,391)	'94 完工豫定
- 大邱 ~ 安東	87.5						
- 堤川 ~ 原城 (忠北區間)	37.6 (9.9)						
- 洪川 ~ 春川	26.2						
○ 2 段階 (忠北區間)	128.7 (50.1)	6,050					'95 以後推進
□ 中部內陸 高速 ・道路(忠北區間)	234.7 (106)	7,238		74 (30)			
○ 驪州-忠州-龜尾 (忠北區間)	154.2 (64.0)	4,564	實施設計 68.4	54 (20)			
○ 清州-報恩-尚州 (忠北區間)	80.5 (42.0)	2,674	實施設計 14.0	20 (10)	※ '92 移越事業 清原 ~ 文義間		繼續推進 9.4 km
□ 京釜高速道路 (忠北區間)	100.1 (28.1)	5,940	土工및 構造物 (66%)	4,315	鋪裝및 附帶工 (100%)	2,182 (2,190)	'93.6月末 完工豫定

※ ( ) 內書：'92 實績

### 3. 國道 擴 · 鋪裝 事業

- 2車線總計: 931.0 km 468,900 百萬元
- 投資額 : 916.0 km 463,300 " (98%)
- '93 計劃 : 15.0 " 5,600 " (2%)
- 向後計劃 : 4 車線으로 擴鋪裝 推進

※ 建設部 施行 : 國費事業

(單位 : km , 億圓)

區 分		總 計		既 施 行		'93 計 劃		向 後 計 劃	
		事業量	事業費	事業量	事業費	事業量	事業費	事業量	事業費
合 計		6 路線 186	4,058	擴124.9 鋪 74.5	1,562	擴27.8 (45.9) 鋪46.8 (77.6)	798 (892)	擴33.3 鋪64.7	1,698
4 車 線	小 計	149.6	3,725	擴90.0 鋪64.7	1,337	擴26.3 (29.4) 鋪25.2 (35.1)	717 (537)	擴33.3 鋪59.7	1,671
	清州 ~ 忠州 ※ '93 完了豫定	61.3	782	擴61.3 鋪56.5	722	鋪 4.8	60	-	-
	忠州 ~ 堤川 ※ '95 完了豫定	36.7	1,525	擴13.6 鋪 7.2	218	擴 5.0	135	擴18.1 鋪29.5	1,172
	沃川 ~ 永同 ※ '96 完了豫定	30.2	794	橋下部 補 償	50	擴15.0 橋上部	245	擴15.2 鋪30.2	499
	堤川 ~ 梅浦 ※ '93 完了豫定	21.4	624	擴15.1 鋪 1.0	347	擴 6.3 鋪20.4	277	-	-
2 車 線	俗離 ~ 華陽	31.4	232	擴31.4 鋪 9.8	176	擴 ( 6.0) 鋪21.6 (36.5)	56 (154)	-	-
迂道 廻路	永 同 迂廻道路	5.0	101	擴 3.5 橋 1	49	擴1.5 (10.5) 鋪 ( 6.0)	25	鋪 5.0	27

※ ( ) 内書 : '92 實績

# 4. 地方道 擴・鋪裝 事業

- 2車線總計 937.0 km 193,716 百萬圓
- 既 投資 763.3 " 119,487 " (82%)
- '93 計劃 63.0 " 28,326 " (7%)
- 向後 計劃 110.7 " 45,903 " (11%)

※道 施行事業

(單位 : km, 百萬圓)

事業名		總 計		既 施 行		'93 計 劃		向 後	
		事業量	事業費	事業量	事業費	事業量	事業費	事業量	事業費
合 計		29 件 336.6	199,692	擴185.4 鋪129.9	59,463	擴52.8 (62.2) 鋪63.0 (70.7)	32,326 (29,069)	擴 99.2 鋪143.7	107,903
4 車 線	小 計	2 / 33.0	66,000			擴 2.0	4,000	擴31.0 鋪33.0	62,000
	斗山 - 米院	13.0	26,000			擴 1.0	2,000	擴12.0 鋪13.0	24,000
	陰城IC-五筊	20.0	40,000			擴 1.0	2,000	擴19.0 鋪20.0	38,000
2 車 線	小 計	27 / 303.6	133,692	擴184.6 鋪129.9	59,463	擴59.8 鋪63.0	28,326	擴68.2 鋪110.7	45,903
	賢都 - 芙江	7.2	2,634	擴 7.2 鋪 3.8	1,984	鋪 3.4	650		
	玉山 - 佳佐	7.2	3,267	擴 4.7 鋪 3.4	1,337	擴 2.5 鋪 1.3	1,400	鋪 2.5	530
	清州 - 米院	12.0	4,874			擴 2.7 鋪 1.5	874	擴 9.3 鋪10.5	4,000
	懷北 - 懷南	13.9	2,645	擴13.9 鋪10.1	1,925	鋪 3.8	720		
	懷南 - 文義	10.9	5,626			1.5	646	9.4	4,980
	青城 - 深川	17.5	7,940	擴 8.1 鋪 6.1	2,700	擴 4.2 鋪 2.5	1,700	擴 5.2 鋪 8.9	3,540
	墨井 - 龍化	20.0	8,876	擴10.5 鋪 9.6	3,241	擴 3.0 鋪 0.5	1,465	擴 6.5 鋪 9.9	4,170
	上村 - 興德	13.2	5,601	擴 5.2 鋪 4.0	1,563	擴 8.0 鋪 1.0	2,300	鋪 8.2	1,738
	德山 - 梨月	13.5	5,020	擴 9.7 鋪 7.9	2,759	擴 3.8 鋪 1.8	1,286	鋪 3.8	975
栢谷 - 兩白	8.4	3,412	擴 8.4 鋪 4.4	2,812	鋪 4.0	600			

※ 道費 16,163, 讓與金 16,163百萬圓(道費50%,讓與金 50%)

(單位 : km, 百萬圓)

事業名	總計		既施行		'93 計劃		向後	
	事業量	事業費	事業量	事業費	事業量	事業費	事業量	事業費
雙谷 - 官坪	12.8	6,089	7.8	3,469	1.2	600	3.8	2,020
文光 - 官坪	8.3	4,811	擴 3.7 鋪 3.0	1,891	擴 0.7 鋪 1.4	800	擴 3.9 鋪 3.9	2,120
長延 - 水安堡	6.0	3,038	擴 4.4 鋪 2.6	1,738	擴 1.1 鋪 2.9	800	0.5	500
遠南 - 孟洞	16.2	5,969	擴 11.9 鋪 11.9	3,829	1.5	720	擴 2.8 鋪 2.8	1,420
大所 - 孟洞	10.8	6,197	擴 8.1 鋪 4.3	3,987	擴 2.7 鋪 1.5	1,150	鋪 5.0	1,060
甘谷 - 老隱	11.8	4,260	擴 11.8 鋪 5.5	3,010	鋪 6.3	1,250		
笙極 - 一竹	6.8	3,151	擴 6.8	1,861	鋪 6.8	1,290		
金旺 - 德山	10.0	5,365			擴 3.0	865	擴 7.0 鋪 10.0	4,500
金旺 - 栗面	7.6	3,990			擴 2.0	600	擴 5.6 鋪 7.6	3,390
仰城 - 丹岩	12.0	6,415	擴 10.7 鋪 10.1	3,365	擴 1.3 橋下部	1,550	鋪 1.9 橋上部	1,500
伏坪 - 彌勒	11.7	6,109	擴 11.7 鋪 9.7	5,471	鋪 2.0	638		
白雲 - 雲鶴	10.2	3,980	擴 10.2 鋪 1.4	2,258	鋪 6.9	1,312	鋪 1.9	410
魚上川 - 佳谷	8.0 橋梁 1	3,822	擴 5.3 鋪 4.4	2,622	擴 2.7 鋪 3.6	1,200		
大崗 - 醴泉	10.9	3,928	擴 10.9 鋪 6.3	3,078	鋪 4.6	850		
舊丹陽 - 傍谷	18.5	6,993	13.6	4,563	擴 4.9 鋪 1.0	1,600	鋪 3.9	830
堤川 - 魚上川	10.7	5,900			擴 2.0	860	鋪 8.7	5,040
魚上川 - 別芳	7.5	3,780			2.0	600	擴 5.5 鋪 7.5	3,180

## 5. 郡道 擴・鋪裝 事業

- 總 計 1,151.3 km 411,241 百萬元
- 既 投資 524.0 " 156,065 " (46%)
- '93 計劃 151.6 " 51,483 " (13%)
- 向後計劃 475.7 " 203,693 " (41%)

※ 郡 施 行 事 業

郡 別	路線	總 計		既 施 行		'93 計 劃		向 後	
		事業量	事業費	事業量	事業費	事業量	事業費	事業量	事業費
計	128	km 1151.3	百萬元 411,241	524.0	156,065	58路線 151.6 (83.0)	51,483 (34,415)	475.7	203693
清原郡	19	146.7	55,287	69.3	25,023	18.0	6,107	59.4	24,157
報恩郡	15	120.0	37,342	54.6	9,757	16.3	5,566	49.1	22,019
沃川郡	7	48.9	15,312	24.1	5,488	5.8	1,983	19.0	7,841
永同郡	11	112.7	44,682	45.6	16,382	16.9	5,707	50.2	22,593
鎮川郡	6	53.7	24,431	12.0	7,589	10.0	3,396	31.7	13,446
槐山郡	17	104.2	33,938	53.6	15,617	10.9	3,699	39.7	14,622
陰城郡	13	77.4	27,237	31.6	8,022	11.4	3,876	34.4	15,339
中原郡	13	198.0	57,533	125.5	31,658	15.3	5,218	57.2	20,657
堤川郡	14	154.0	64,493	51.6	20,093	26.5	8,961	75.9	35,439
丹陽郡	10	115.7	42,212	51.3	14,016	16.7	5,690	47.7	22,506
曾 坪 出張所	3	20.0	8,774	4.8	2,420	3.8	1,280	11.4	5,074

※ 郡費 15,445 讓與金 36,735 百萬元(郡費 30%, 讓與金 70%)

# 6. 農漁村道路 擴・鋪裝事業

○ 總 計 3457.0 km 600,072百萬元  
 ○ 既 投 資 838.0 " 98,443 " (24%)  
 ○ '93計劃 40.3 " 9,706 " (1%)  
 ○ 向後計劃2578.7 " 491,493 " (75%)

※ 郡施行 事業

郡 別	路線	總 計		既 施 行		'93 計 劃		向 後	
		事業量	事業費	事業量	事業費	事業量	事業費	事業量	事業費
計	1290	km 3457.0	百萬元 600,072	838.0	98,443	39路線 40.3 (41.7)	9,706 (8,343)	2,578.7	491,923
清原郡	171	438.5	74,599	135.6	14,731	5.3	1,123	297.6	58,745
報恩郡	92	205.9	36,324	42.0	5,138	2.2	607	161.7	30,579
沃川郡	94	298.6	43,761	130.3	12,420	3.3	624	165.0	30,717
永同郡	85	266.5	45,715	72.0	7,336	2.7	721	191.8	37,658
鎮川郡	90	262.3	41,175	85.3	8,930	3.3	656	173.7	31,589
槐山郡	108	307.0	56,150	65.6	9,730	4.1	894	237.3	45,526
陰城郡	104	376.0	67,095	67.0	9,016	4.0	1,146	305.0	56,933
中原郡	239	502.1	82,414	149.0	17,325	5.3	1,309	347.8	63,780
堤川郡	147	402.4	78,471	51.0	9,241	5.5	1,303	345.9	67,927
丹陽郡	142	348.4	66,006	31.5	4,364	4.0	1,174	312.9	60,468
曾 坪 出張所	18	49.3	8,364	8.7	212	0.6	149	39.4	8,003

※ 郡費 2,912 讓與金 6,794 百萬元(郡費 30%,讓與金 70%)

- 838 - ※ ( ) 内書 : '92 實績

# 7. '93 道路 擴・鋪裝 (市郡補助)

## □ 推進方針

- 圓滑한 交通疏通
- 住民 宿願事業 解決

## □ 推進計劃

(單位 : km, 百萬元)

事業名	總計		既投資		'93計劃		向後	
	事業量	事業費	事業量	事業費	事業量	事業費	事業量	事業費
合計		18,044		9,830		3,500 (2,850)		9,210
대소교水害復舊工事	L=120m	600	橋梁下部	300	橋梁上部	300 (150)	-	
堤川淸風-丹陽梅浦間 道路擴張	L=14.9	5,360	擴0.7 鋪3.6	1,380	L=4.0	1,000 (500)	擴5.6 鋪7.3	2,980
淸原 신대 부연間 道路擴張	4.6	544	1.8	144	2.8	400 (200)		
報恩倉里-오동間 道路 擴鋪裝	10.4	4,990	擴0.7 鋪2.5	1,590	1.5	400 (200)	6.4	3,000
槐山淸川-도원間 道路 擴鋪裝	7.7	3,400	擴2.2 鋪0.8	670	擴1.4	400 (200)	擴4.1 鋪6.9	2,330
槐山조곡-하문間 橋梁架設	橋梁 L=150m	400			橋梁 L=150m	400 (200)		
中原엄정 所在地 進入路 擴鋪裝	2.7	800			1.4	400 (200)	1.3	400
中原이류面事務所 進入路 開設	L=197m W= 15m	200			L=197m W= 15m	200 (100)		
丹陽 永春 迂廻道路	L= 1.3 B=8.0m	1,000			土地 補償	(500)	擴鋪裝	500
석류제 危險道路	L= 0.6 B=8.0m	450	土地 補償 0.6km	150	擴鋪裝 L=0.6 B=8.0m	(300)		
沃川~東二間 道路	L= 1.0 B=8.0m	300			L= 1.0 B=8.0m	(300)		

# 8. 鐵道 건널목 改良

## □ 事業의 必要性

- 市街地 發展沮害 要因除去
- 交通 混雜地域 解消 및 交通事故 未然防止

## □ 事業概要

- 對象 : 7 個所
- '93 計劃 : 4 "
- 向後計劃 : 3 "

## □ 推進計劃

(單位 : 百萬圓)

區分	位 置	事業量	施 行 期 間	總 事業費	'92 既 投資	'93 計劃				向 後 計 劃
						計	鐵道廳	交付稅	地 方 費	
計	7 個所	7 個所	92 -94	32,356	700	3632	1,084	295	(1600) 2,253	28,024
마암	沃川郡 沃川邑	과선교 100 m	92 -93	2,646	700	1946	808	115	(郡費800) 1,053	
玉山	清州市 丁峰洞	과선교 150 m	93 -94	900		370	100	60	(市費 - ) 210	530
深川	永同郡 深川面	地下道 400 m	"	1,500		601	76	60	(道費400) 465	899
陽山	沃川郡 伊院面	地下道 80 m	"	1,500		715	100	60	(道費400) 555	785
魚上 川	堤川市 東峴洞	과선교 950 m	94 -95	7,800						7,800
삼원	忠州市 漆琴洞	과선교 600 m	95 -96	17,500						17,500
松鶴	堤川郡 松鶴面	地下道 擴張 3→10m	未 定	510						510

※ ( ) 內書는 '93 當初豫算 地方費 確保額임

## □ 期待效果

- 伊院 市街地 發展沮害 要因除去로 住民 宿願事業 解消(陽山건널목)
- 交通事故 多發地點 解消



## 9. 交通 安全施設 整備

### □ 事業の必要性

- 交通事故 防止 및 圓滑한 交通疏通

### □ 事業概要

- 對 象 : 道内 一圓
- 事業量 : 地方道 43 路線 937 Km
- 事業費 : 1,310 百萬원
- 事業期間 : '93. 1 ~ 93. 12

### □ 推進計劃

(單位:百萬원)

區 分	' 92 實 績		' 93 計 劃	
	事 業 量	事 業 費	事 業 量	事 業 費
계	7 種	2,220	6 種	1,310
事故多發地點改善	15 地點	150	-	-
미끄럼 防止	8 路線/5.5 Km	100	13路線/10.8 Km	200
防音壁設置	1 個所/0.15 "	66	3個所/ 0.22 "	100
落石防止柵	14 個所/2.75 " (35,260m <sup>2</sup> )	547	4個所/ 0.6 " (13,500m <sup>2</sup> )	210
危險道路改良	3 個所 /0.9 "	400	2個所/ 0.8 km	400
車線塗色	29 路線 /573 "	200	24路線/464 "	200
標識板整備	513 個所	757	9路線/143個所	200

※ 道費 1,310 百萬원

### □ 期待效果

- 交通事故 防止
- 圓滑한 交通 疏通

# 10. 地方道 維持補修

## □ 事業의 必要性

- 交通事故 防止 및 圓滑한 交通疏通

## □ 事業 概要

- 對 象 : 道內 一 圓
- 事 業 量 : 地方道 43 路線 937 Km
- 事 業 費 : 1,487 百萬元
- 事業期間 : '93. 1 ~ 93. 12

## □ 推 進 計 劃

(單位 : 百萬元)

區 分	' 92 實 績		' 93 計 劃	
	事 業 量	事 業 費	事 業 量	事 業 費
計	5 種	1,337	5 種	1,487
砂利道 維持補修	240 Km	226	171 Km	150
鋪裝道 維持補修	695 "	422	765 "	447
除 雪 作 業	937 "	100	937 "	150
構 造 物 整 備	6 個所 / 750m	139	2 個所 / 430m	140
危 險 橋 梁 補 修	15 個所	450	26 個所	600

※ 道費 1,487 百萬元

## □ 期 待 效 果

- 交通事故 防止
- 道路 利用者 便宜 提供
- 圓滑한 交通 疏通

# 11. 道路 遊休敷地 活用計劃

## □ 事業推進 必要性

道路의 線型改良 및 자투리 土地編入等으로 發生한 遊休 道路敷地의 利用度를 提高시키기 爲한 便宜施設 및 休息空間을 提供 地域社會 發展에 寄與 코저함

## □ 道路 遊休敷地 現況

道路區分	合 計		活 用 可 能		活 用 不 能	
	個 所	延 長	個 所	延 長	個 所	延 長
計	85	49,206m <sup>2</sup>	20	11,316m <sup>2</sup>	65	37,890m <sup>2</sup>
地 方 道	57	41,062	14	8,775	43	32,287
郡 道	28	8,144	6	2,541	22	5,603

## □ 方 針

- 道路邊에 放置된 遊休道路敷地 利用度 提高
- 道路利用者의 便宜施設 및 遊休空間 確保
- 道路邊 環境整備로 地域社會 雰圍氣造成

## □ 活用方案

- 交通事故 防止 및 交通停滯 解消을 爲한 定着空間 確保
  - 마을 共同駐車場 農繁期 榮農機械修理 및 保管場所
  - 行樂철 觀光車輛의 駐.停 空間確保
  - 運行中 車輛點檢 및 故障車輛 등 簡易 待避所
- 特産物 弘報을 爲한 施設 (簡易 集荷場, 販賣場等)
- 道路利用者 및 地域住民 空間確保

## □ 整備計劃

(單位：百萬圓)

施設種類	個所數	面積	豫算確保	備考
合計	20	11,316m <sup>2</sup>	421	
○ 駐.停車場	12	4,771m <sup>2</sup>	213	道費 320
○ 特産物販賣場	3	1,599m <sup>2</sup>	70	郡費 101
○ 便宜施設	1	540m <sup>2</sup>	70	
○ 公園造成	3	3,670m <sup>2</sup>	98	
○ 農産物集荷場	1	73m <sup>2</sup>	29	

○ 推進期間 : '93. 3月 - '93. 11月 (8個月)

○ 施行方法

- 地方道는 市郡에 道費補助事業으로 郡守가 推進

- 郡道는 郡費로 該當郡에서 推進

# 其 他 事 項

# 1. 不實工事 防止 對策

## □ 大規模 工事に 對한 技術 審議制度 強化

- 地方 建設技術 審議委員會 機能 補強
  - 10 億원 以上の 各種工事 技術審議 制度化
- 設計 및 施設基準의 綜合檢討
- 建設技術 情報體制의 構築

## □ 不實施工 防止

- 各種 建設資材에 對한 品質試驗의 擴大實施
  - 現在 : 壓縮強度 試驗
  - 改善 : 휨 強度 試驗 追加施行
- 建設 業體別 施工能力 評價制 運營
- 工事監理 實態에 對한 定期 點檢 및 監理者에 對한 教育強化
- 完工 施設物의 施工者 및 監理者 標識制度 檢討
- 瑕疵補修 徹底履行

## □ 現場 監督制度 改善

- 工事 現場別 施工 評價制 實施
  - 施工評價 優秀公務員 表彰
- 現場 監督의 定期的 交替制度 檢討
- 施工現場 瑕疵 發生時 監督公務員 連帶 責任

## □ 關聯 公務員 및 各種 技術資格 免許者에 對한 教育強化

- 資格免許 交付時 補修 教育實施 (例 運轉免許證 交付時 安全教育)
  - 施工時 遵守事項 및 安全守則 教育
- 關聯公務員의 資質向上을 爲한 專門教育 擴大

## 2. 建設都市分野 民願行政 刷新

### □ '92 民願處理 現況

計	1,211	件
○ 重機 檢查證 交付	179	”
○ 建設業 免許	575	”
○ 住宅建設 事業計劃 承認	46	”
○ 河川工作物 許可承認	6	”
○ 其他事項 民願	405	”

### □ 公職者 親切 奉仕姿勢 確立

- 親切하고 便利한 民願 案内機能 活性化
- 特別 精神教育 實施 및 公職者 親切運動 內實化
- 認·許可 民願의 公開로 公正 處理節次 確立
- 民願의 中間 通報制 및 不許民願의 代案 通報制 確行

### □ 處理期間의 短縮 (法定 處理期日 短縮)

- 民願 接受時 先決制度 確行
- 民願書類의 接受前 事前 審査 (補完 등으로 遲延處理 防止)
- 迅速한 部署間 協議 履行

### □ 具備書類 減縮

- 法定 必要書類 以外의 同議書 參考 書類等 不必要한 書類 一切 排除
- 公簿 閱覽制度 擴大

### □ 建設都市分野 認許可 業務便覽 發刊

- 各種 認許可 關聯書類 作成要領 弘報
- 業務 處理節次 圖式化

### □ 認·許可 前後 現地確認 強化

- 諸般法規 違反事項 및 認許可後 放置事例

### 3. 國立 公園 開發

#### □ 推進方針

- 基礎便益施設 擴充으로 探訪客 不便 解消
- 自然環境毀損의 最小化 方案 講究
- 安全施工을 爲한 工事場 點檢 確行
- 地域住民의 意見 反映으로 民願 發生素地 除去

#### □ 現 況

- 面積
  - 俗離山 283.4km<sup>2</sup> ( 忠北 : 212.88km<sup>2</sup>, 慶北 : 70.52km<sup>2</sup> )
  - 月岳山 284.5 ( " : 206.7 ", " : 77.8 " )
  - 小白山 320.5 ( " : 148.2 ", " : 172.3 " )

#### □ 事業計劃

< 地自體 >

(單位 : m<sup>2</sup>, 百萬元)

位 置	事業名	施行者 (代行者)	推進期間	'92 實績		'93 計劃		備 考
				事業量	事業費	事業量	事業費	
丹陽. 丹城. 長淮.	長 淮 駐車場 造 成	月岳山 管 理 事 務 所	'92~ '93	14,900	600	-	300	'92土地 収用節次 履行으로 移越
報恩. 內俗離 舍乃里	野營場 上水源 造 成	報恩郡	'93	-	-	水源地 1 個所	500	

#### □ 期待效果

- 國立公園을 찾는 探訪客에게 便益 提供
- 公園內 快適한 環境 造成
- 該當 地域住民 便益提供



<參考資料>

## '93. 長淮里 停車場 造成事業

### □ 事業概要

- 位置 : 丹陽郡 丹城面 長淮里 山 11-3 番地 一圓
- 面積 : 14,900 m<sup>2</sup> ( 4,500 坪 )
- 事業量 : 停車場造成 1 個所

### □ 事業費內譯

工種別	總事業量		既施行		'93 計劃		비 고
	事業量	事業費	事業量	事業費	事業量	事業費	
計		900		600		300	※ 內務部 自然 公園課 交付稅  I.L.P 鋪裝 電氣, 附帶工 수목식재 汚水處理場 化粧室, 管理捨
土 工	14,900	111	14,900	111	-	-	
排 水 工	L= 701	20	L= 701	20	-	-	
構造物工	L= 78M	20	L= 78M H=5-8M	20	-	-	
鋪 裝 工	80 a	40	80 a	10	80 a	30	
附 帶 工	1 式	108	1 式	38	1 式	70	
造 景 工	1 式	120	-	-	1 式		
其 他	1 式	292	1 式	132	1 式	160	
諸 經 費	1 式	108	1 式	68	1 式	40	
用地補償費	14,900	201	14,900	201	-		

### □ 期待效果

- 長淮里地域 觀光 探訪客의 便益을 提供
- 無秩序 駐車로 인한 公園毀損 防止
- 交通事故의 미연 防止

## 4. 溫泉 開發

### □ 推進方針

- 地域開發의 活性化
- 溫泉資源의 保護 및 活用

### □ 事業概要

- 溫泉 地 區 : 5 個
- 面積
  - 計 : 11,481 千㎡
  - 既造成 : 8,997 " ( 水安保 )
  - 開發中 : 526 " ( 綾岩, 忠溫 )
  - 計劃中 : 1,958 " ( 忠州, 敦山 )
- 事 業 費 : 101,448 百萬元 ( 綾岩, 忠溫 )

### □ 投資計劃

( 單位 : ㎡, 百萬元 )

地區名	位 置	事業量	事業費	投 資 費		
				'92까지	'93計劃	'94以後
計			127,274	12,835	47,675	66,764
綾 岩	中原 仰城 綾 岩 里	198,794	78,474	8,841	17,500	52,133
忠 溫	中原 仰城 敦 山 里	291,470	48,800	3,994	30,175	14,631

### □ 期待效果

- 自然資源의 效率的 利用
- 地域住民의 所得增大

# 國家施行主要事業

# 國家施行 主要事業

## 1. 京釜高速電鐵 建設

### □ 概 要

○ 區 間 : 서울 ~ 釜山間 411.5 Km

┌ 忠北管内 : 26.8 Km  
└ 江外 深中 ~ 賢都 陽地

○ 編入面積 : 忠北 1,177 千 m<sup>2</sup>

※ 本道 編入區域 : 5 個面 20 個 里 (清原郡 江外, 江內, 南二, 芙蓉, 賢都面)

○ 所要資金 : 5 兆 8 千億원

○ 事業期間 : '91 ~ '98

※ 天安 ~ 大田 區間 : '92 ~ '96

### □ 推進狀況

○ 區間別 施工內譯

區 間	延 長	施 工 業 體	推 進 狀 況
아산 대추 ~ 전의 대공	10.24 km	現代產業開發 (株)	· 土工 및 構造物, 터널 · 工事中
전의 대공 ~ 전의 청송	8.88 "	대우, 대호건설 (株)	· 土工 및 터널 工事中
전의 청송 ~ 江外 五松	9.41 "	韓國重工業 (株) 성지건설 (주)	· 土工 및 構造物 工事中
江外 五松 ~ 芙蓉 文谷	11.10 "	한신공영 (株) (주) 삼익	· 土工 및 構造物, 터널 · 工事中

※ 未着工 : 賢都 ~ 大田區間 12.0 km

○ '93년末까지 總 豫定進度 20 % ('92 年度 末 推進實績 4 %)

※ '93 推進 事業費 未確定

## 2. 清州 新空港 建設

### □ 概 要

- 位 置 : 清州市 外坪洞 512 番地
- 面 積 : 1,949,895 m<sup>2</sup> (589,843 坪)
  - 空港 1,909,645 ” (577,668 ”)
  - 道路 40,250 ” (12,175 ”)
- 事業期間 : '91 ~ 95 年
- 事業費 : 594 億원
- 事業內容

內 容	規 模	能 力
計	70,000 m <sup>2</sup>	
계 류 장	30,000	· 同時駐機 : 3 臺(A - 300 級)
旅客 터미널	10,000	· 旅客處理 : 150萬名 / 年
貨物 터미널	10,000	· 貨物處理 : 20 萬톤 / 年
駐 車 場	20,000	· 同時駐車 : 600 臺

### □ 推 進 狀 況

- '92 實績 : 土工完了
- '93 計劃
  - 事業費 : 41 億원
  - 事業量
    - 進入道路 과선橋 1個所 100 m, 河川橋 1개소 23 m 着工
    - 敷地內 배수구 및 構造物 設置
    - 駐機場 및 旅客 處理施設 附帶工事

第85回 道議會 定期會

道政質問答辯中 繼續性業務 處理狀況

建設都市局

# 目

# 次

○ 都市計画法에 의하여 都市公園에 編入된 私有財産 處理對策 . . . . .	856
○ 都市計劃 道路開設 促求 및 私有地 補償問題 . . . . .	857
○ 淸州~忠州~堤川間 國道 擴鋪裝 事業 推進對策 . . . . .	858
○ 道內 上水道 施設實態 및 忠州市地域 水質管理 對策 . . . . .	859
○ 水質保全을 위한 特別對策 地域에 대한 對策 . . . . .	860

日 字	'92 年11月30日 (第85回定期會)	質 問 議 員	答 辯 者	擔當部署	措置區分
區 分	道政質問	建設委 朴鍾浣 議員	建設都市局長	都市開發課	推進中

## 質 問 內 容

- 都市計画法에 의하여 都市公園으로 編入된 私有土地의 處理對策
- 都市公園을 造成하기 위한 都市公園稅 新設

## 答 辯 內 容

- 都市計画法에 의하여 決定된 都市公園의 造成을 위하여는 莫大한 豫算이 所要되므로 于先 造成計劃을 樹立하여 民願을 解消하고 있으며, 年次別 執行計劃을 樹立 推進하고 있음
- 都市計劃施設 擴充을 위한 都市計劃稅 稅率 向上을 檢討토록 市郡에 指示

## 處 理 狀 況

- 都市公園 土地主 및 都市民들이 公園造成이 어느時期에 이루어질것인가를 認知할 수 있도록 造成計劃 樹立을 위한 用役費를 確保하여 早期에 公園을 造成토록 公文指示 ('92. 12. 3)
- 各 市郡 建設關係官 會議時 都市公園造成에 萬全을 기하도록 促求 및 造成計劃用役費 確保 促求 ('93. 1. 20)
- 都市計劃稅 上向調整은 市郡의 條例 改正으로 施行 할수도 있으나 稅率調整으로 인한 住民의 反撥等이 豫想되어 現實的으로 引上이 어려운 實情으로서 全國 共通的인 事項임



日 字	'92年11月30日 (第85回定期會)	質 問 議 員	答 辯 者	擔當部署	措置區分
區 分	道政質問	建設委 朴鍾浣 議員	建設都市局長	都市開發課	推進中

### 質 問 內 容

- 都市計劃으로 決定된 道路의 開設 促求 및 私有地 補償問題
- 地方道 鋪裝事業費 讓與金을 都市計劃道路 開設 事業費로 充當 使用對策

### 答 辯 內 容

- 都市計劃區域內 街路網 整備事業 中長期 計劃을 樹立施行하고 있음
- 地方道 鋪裝事業費 讓與金을 都市計劃道路 開設事業費로 充當은 現在로서는 不可함

### 處 理 狀 況

- '93年度 都市街路網 整備事業으로 推進하고 있음

※ 都市 街路網 整備事業 推進計劃

( 單位 : 百萬元 )

區 分	事 業 量	事 業 費				推 進 現 況	
		計	讓與金	道 費	市郡費	進度	推 進 內 容
計	(19個路線) L= 8,280 m	27,032	10,811	2,700	13,521	5%	
讓 與 金 支 援 事 業	(10個路線) L= 4,180 m	21,622	10,811		10,811	5%	設 計 中
道 費 支 援 事 業	( 9個路線) L= 4,100 m	5,410		2,700	2,710	5%	設 計 中

日 字	'92 年 11 月 30 日 (第 85 回 定期會)	質 問 議 員	答 辯 者	擔 當 部 署	措 置 區 分
區 分	道 政 質 問	建 設 委 朴 鍾 沅 議 員	建 設 都 市 局 長	道 路 課	推 進 中

## 質 問 內 容

- 淸州 ~ 忠州 ~ 堤川間 國道 擴 · 鋪裝事業 推 進 對 策

## 答 辯 內 容

- 懸案 國道 事業인 淸州 ~ 忠州間等 6 個路線의 早期實現을 위하여 中央 關聯部處에 建議
- 淸州 ~ 忠州 ~ 堤川間 推 進 狀 況
  - 淸州 ~ 忠州間
    - 道安 ~ 陰城間 2 車線 12.5 km 區間을 除外하고 '92 完工
    - 同區間 2 車線 鋪裝 '93 完工 計劃
  - 忠州 ~ 堤川間
    - 鳳陽 ~ 堤川間 7.2 km 區間은 '89 年 既完工
    - 白雲 ~ 硯朴間 6.4 km 와 忠州 ~ 松江間 10.5 km 區間 工事中

## 處 理 狀 況

- 懸案 國道事業 早期 施行 建議
  - 書面 建議 3 回 ( 建設部 )
  - 上京 建議 3 回 ( 經濟企劃院, 建設部 )
- 淸州 ~ 忠州 ~ 堤川間 繼 續 事 業으로 推 進
  - ※ '93 計劃
    - 道安 ~ 陰城 : 2 車線 鋪裝 12.5 km ( 60 億 원 )
    - 忠州 ~ 鳳陽 : 16.9 km ( 135 億 원 )
    - 忠州-송강 : 10.5 km 목행교 下部工事 및 區間內 土工
    - 백운-연박 : 6.4 km 박달재 터널工事

日 字	'92 年11月30日 (第85回定期會)	質 問 議 員	答 辯 者	擔當部署	措置區分
區 分	道政質問	建設委 朴鍾浣 議員	建設都市局長	都市開發課	推進中

## 質 問 內 容

- 道内 上水道 施設實態 및 忠州市 地域 水質管理 對策

## 答 辯 內 容

### □ 上水道 運營實態

- 道内 上水道 給水都市 48 個所(3市 10邑 35面)의 유수율은 85 %로 全國上位圈임
- 市級 以上都市의 유수율은 84.4 %이며 부과율은 74.2 %로 中上位圈임
- 清州市의 境遇 유수율 90.3 %, 부과율 81.3 % 로 全國에서 가장 模範的으로 運營되고 있음

### □ 水質管理 實態

- 忠州市의 '91 月別 水質檢査 結果 12 箇月中 1 級水 8 回, 2 級水가 4 回이었음
- '92 年度 1 月 부터 10 月까지 1 級水가 3 回, 2 級水가 7 回으로 '91 年度에 比해 나빠졌으나 檢査內容 14 個 項目中 2 級水가 속하는 項目이 大腸菌 1 個項目 이며 나머지 13 個 項目은 1 級水 이므로 全國 他都市에 比해 水質이 좋은 편임

## 處 理 狀 況

### □ 上水道 運營

- 老朽管 改良, 老朽計量器 交替, 누수探査等에 대하여 中·長期計劃을 樹立 2001年 까지 부과율 80 % 까지 提高토록 推進
- '93 事業計劃 老朽管 改良事業 80.4 km, 누수探査 5,548 件, 計量器 交替 14,640個

### □ 水質管理

- 上水道 取水源 上流 10 km 以內 地域 工場設置等 規制 및 保護區域內 行爲制限 事項 團束強化
- 忠州市 上水源에 影響을 미치는 水安堡 地域에 '92 年 부터 下水終末處理施設 設置 2001 年 까지 槐山, 陰城邑 下水終末處理場 建設計劃

日 字	'92年12月1日 (第85回定期會)	質 問 議 員	答 辯 者	擔當部署	措置區分
區 分	道政質問	産業委 鄭震澈 議員	建設都市局長	環境管理課	推進中

## 質 問 內 容

- 水質保全을 위한 特別對策地域에 대한 對策

## 答 辯 內 容

- 水質保全基礎施設을 '89년에 着手 '94년까지 下水處理場等 15個所에 723億원을 投資 計劃으로 推進
- 地域住民 支援事業으로 '91년부터 '94년까지 計劃을 樹立 推進中에 있으며 '91~'92 支援事業은 生活環境造成事業, 水質保全基礎施設, 所得源開發事業에 98件 2,564百萬원 을 支援하였으며 繼續 中央에 建議 積極 推進
- 發電所周邊地域支援에 관한 法律에 依據 水資源公社에서 '90 ~ '92년까지 淸原, 報恩, 沃川郡에 總 1億 4千萬원을 支援 받음.

## 處 理 狀 況

### □ 水質保全 基礎施設

- 大淸湖 地域에 總 15個 水質保全基礎施設中 '92년까지 事業費 4,718百萬원을 投資하여 下水處理場1個所(淸原 文義), 簡易污水處理場 6個所(淸原1, 報恩2, 沃川3), 畜産廢水處理장 2個所(淸原2)等 9個所를 完工하였음
- 나머지 下水處理場 3個所(報恩, 沃川, 永同), 糞尿處理場 3個所(沃川, 永同, 鎭川)等 6個所에 事業費 33,479百萬원을 投資하여 '94년까지 完工할 計劃으로 推進中에 있음

### □ 住民宿願事業

- '92년까지 98件에 25億 6千 4百萬원이 支援되었고 '93년에 70,578百萬원, '94년에 21,860百萬원을 中央部處에 支援要請 하였음.
- 發電所周邊地域支援에 관한 法律에 따라 앞으로 계속 支援될것으로 思料됨