

의안번호	제 414 호
의 결 연 월 일	2012년 11월 일 (제 316 회)

2015년도 청주 울랑2 택지개발지구내
학교설립(신설 대체 이전, 초·중학교) 계획(안)

제 출 자	충청북도교육감
제출연월일	2012년 11월 2일

청주 율량2 택지개발지구내 학교설립(신설 대체 이전, 초·중학교) 계획(안)

의안 번호	
----------	--

제출연월일 : 2012 11. 2 .

제 출 자 : 충청북도교육감

제안이유

- 청주 율량2 택지개발지구(청주시 상당구 율량동, 주성동, 주중동 일원)에 따른 공동주택 및 단독주택 7,678여세대 입주예정으로 **학교설립(초1, 중1) 필요**
- 개발사업에 따른 인구이동으로 도심공동화 현상 등 학생수가 지속적으로 감소되고 있는 **중앙초, 주성중**을 개발지역으로 **신설 대체 이전**하여 학교 적정 규모화를 통해 교수학습 여건 개선 및 학생의 학습권 보장, 학교의 교육경쟁력 강화
- 위 사항에 대하여 「지방교육자치에 관한 법률」 제11조의 규정에 따라 충청북도의회 교육위원회의 심의를 받고자 함.

학교설립(신설 대체 이전) 계획 주요내용

1. 학교설립(신설 대체 이전) 현황

학교급	지역	이전 학교명	신설 대체 이전 규모		개교 (이전) 예정	위 치	비고
			학급	학생			
초	청주	중앙초	36(1)	1,260	2015. 3.	청주시 상당구 율량동 363-3번지 일원	(가칭)율량 2초 설립 예정지
중	청주	주성중	24(1)	840	2015. 3.	청주시 상당구 율량동 산 53-1번지 일원	(가칭)율량 2중 설립 예정지

※ () 안은 특수학급 수로 전체학급 수에 미포함

2. 학교설립(신설 대체 이전) 사유

- 청주 율량2 택지개발지구(청주시 상당구 율량동, 주성동, 주중동 일원)에 따른 공동주택 및 단독주택 7,678여세대 입주예정으로 유입하는 학생 수용을 위한 **학교설립(초1, 중1) 필요**
- 개발사업에 따른 인구이동으로 도심공동화 현상 등 학생수가 지속적으로 감소되고 있는 **중앙초, 주성중**을 율량2 개발지역으로 **신설 대체 이전**하여 학교 적정 규모화를 통해 **교수학습 여건 개선 및 학생의 학습권 보장, 학교의 교육경쟁력 강화**

3. 학교설립(신설 대체 이전) 소요액

(단위: 면적-m², 금액-백만원)

이전 학교명	면적		재정사업			비고
	부지	건축	부지 매입비	시설비	계	
중앙초	14,556	12,176	3,475	22,091	25,566	
주성중	14,400	10,424	3,438	19,968	23,406	
계	28,956	22,600	6,913	42,059	48,972	

4. 소요재원 확보 계획

(단위 : 백만원)

이전 학교명	부지매입비			시설비 (자체)	계	비고
	자치 단체	자체	소계			
중앙초	1,737.5	1,737.5	3,475	22,091	25,566	
주성중	1,719	1,719	3,438	19,968	23,406	
계	3,456.5	3,456.5	6,913	42,059	48,972	

5. 투자계획

(단위 : 백만원)

이 전 학교명	구 분	투 자 계 획			비고
		'13. 본예산	'13.추경예산 등	계	
중 앙 초	부지매입비	3,475		3,475	(가칭)울량2초 설립예정지
	설계비	898		898	
	건축비	3,897	16,994	20,891	
	감리비	255		255	
	부대비	10	37	47	
	소 계	8,535	17,031	25,566	
주 성 중	부지매입비	3,438		3,438	(가칭)울량2중 설립예정지
	설계비	811		811	
	건축비	2,777	16,106	18,883	
	감리비	191	40	231	
	부대비	10	33	43	
	소 계	7,227	16,179	23,406	
계	부지매입비	6,913		6,913	
	설계비	1,709		1,709	
	건축비	6,674	33,100	39,774	
	감리비	446	40	486	
	부대비	20	70	90	
	합 계	15,762	33,210	48,972	

6. 기타 참고자료 : 붙임

- 신설 대체 이전 위치도 1부
- 비용추계서 및 재원조달방안 1부

학교설립(신설 대체 이전) 위치도 및 주택건설사업계획

□ 현위치(이전배치 전)

지도



위성도



□ 학교설립(신설 대체 이전) 후

지도



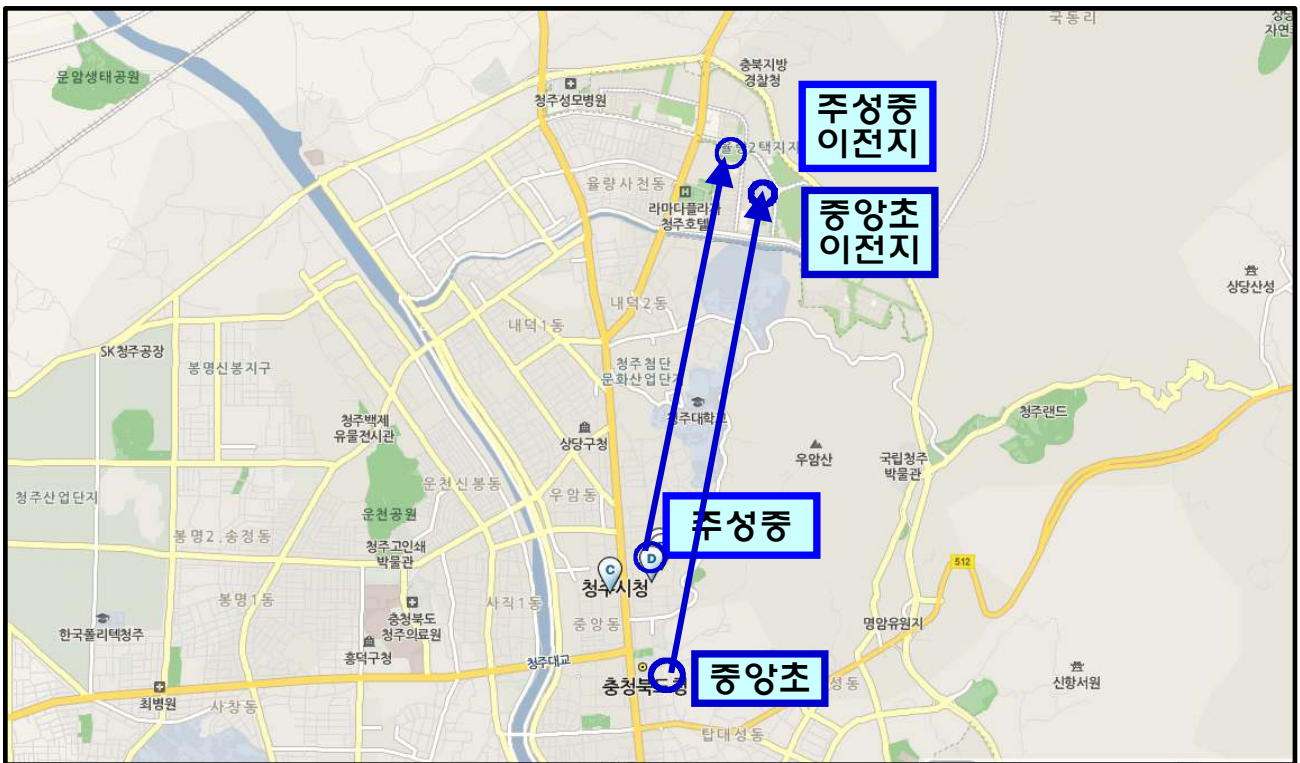
위성도



□ 현 위치도



□ 이전지역



【청주 을량2 택지개발지구내 주택건설사업계획】

□ 공동주택

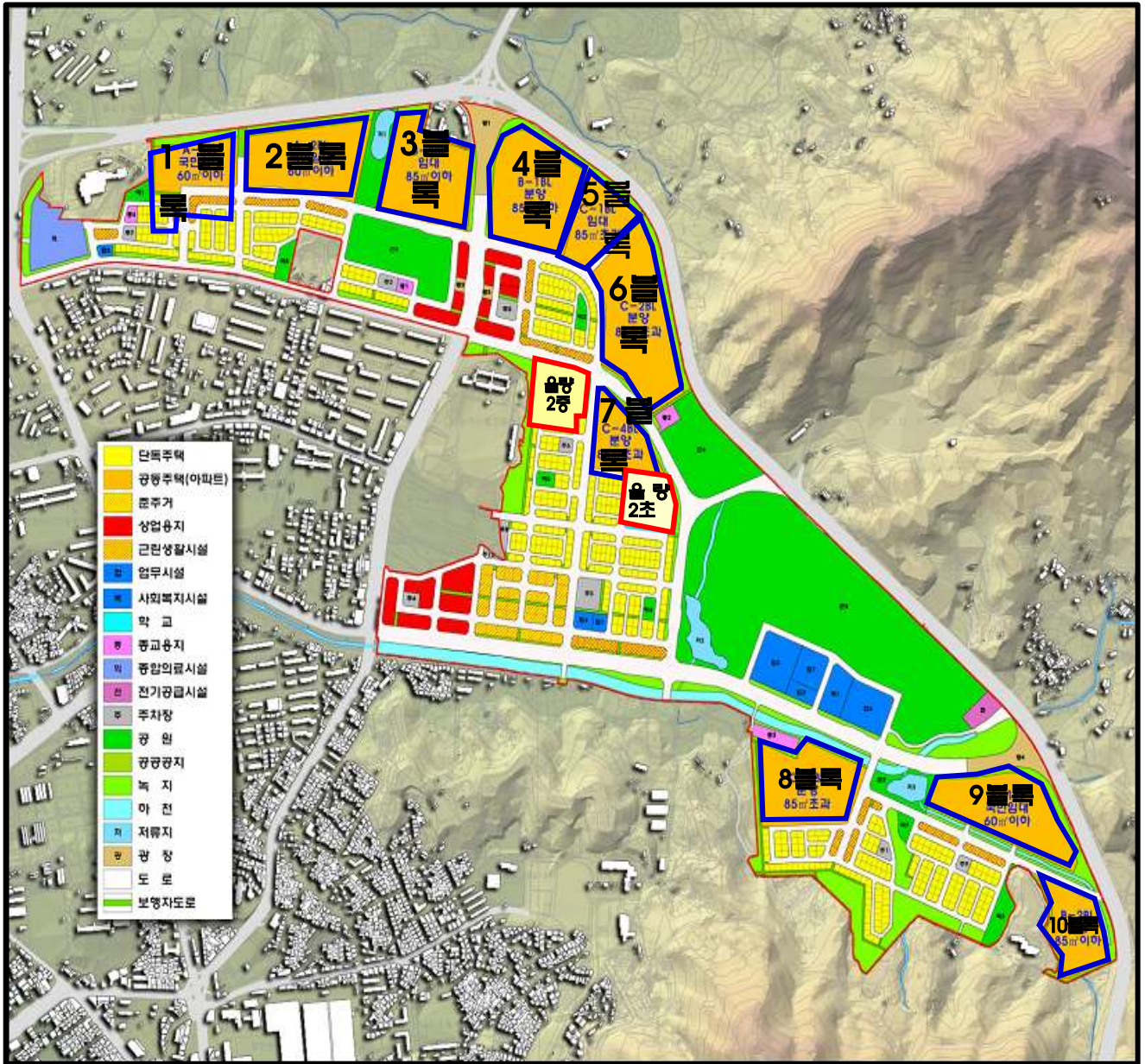
블록	임대/분양	전용면적 (m ²)	세대수	적용요율		예상학생수		착공계획	준공계획	비고
				초	중	초	중			
1	분양	60이하	555	0.13	0.07	72	38	2011.09.	2013.10.	LH
2	분양	60이하	1,099	0.13	0.07	142	76	2011.12.	2014.02.	LH
3	분양	85이하	787	0.45	0.20	354	157	2011.10.	2014.04.	대원
주중초 학구 소계			2,441			568	271			
4	분양	85이하	906	0.45	0.20	407	181	2010.11.	2013.03.	대원
5	분양	85이하	433	0.45	0.20	194	86	2012.03.	2014.07.	선광
6	분양	85초과	789	0.45	0.20	355	157	2012.03.	2014.09.	대원
7	분양	85초과	321	0.45	0.20	144	64	2011.12.	2014.03.	선광
8	분양	85초과	614	0.45	0.20	257	122	미정	미정	미정
9	임대	60이하	1,129	0.42	0.20	146	79	2012.06.	2014.06.	LH
10	분양	85이하	422	0.13	0.07	177	84	미정	미정	미정
을량2초 학구 소계			4,614	0.42	0.20	1,680	773			
합 계			7,055			2,248	1,044			

※ 중학생수는 초등학생수의 1/2

□ 단독주택

블록	임대/분양	대지면적 (m ²)	세대수	수용인구	착공계획	준공계획	비고
39외	분양	162,646	623	1,994	2012.12.	.	

【울량2지구토지이용계획도】



2015년도 청주 율량2 택지개발 지구내 학교 설립(신설 대체 이전) 계획안 비용추계서

I. 비용추계 요약

1. 재정수반요인

- 청주 율량2 택지개발지구내 학교 설립비(신설 대체 이전)

2. 비용추계의 전제 : 2015년도 중앙초, 주성중 신설 대체 이전

3. 비용추계의 결과

(단위 : 천원)

구 분	2013년도 본예산	2013년도 추경예산	합계
계	15,760,661	33,210,204	48,970,865
자치단체	3,455,661		3,455,661
자체예산	12,305,000	33,210,204	45,515,204

4. 부대의견 : 해당사항 없음

5. 작성자

작성자 이름	충청북도교육청 행정과 행정담당 장만순
연 락 처	043) 290 - 2561 E-mail : cms007@cbe.go.kr.

II. 비용추계의 상세 내역

(단위 : 천원)

세부내역	학교설립(신설 대체 이전)		합 계	비 고
	중앙초	주성중		
부지매입비	3,474,279	3,437,044	6,911,323	
설 계 비	898,200	751,000	1,649,200	
건 축 비	20,890,243	18,943,459	39,833,702	
감 리 비	254,900	231,300	486,200	
부 대 비	47,540	42,900	90,440	
합 계	25,565,162	23,405,703	48,970,865	

2015년도 율령2 택지개발지구내 학교설립 (신설 대체 이전)계획안 자원조달방안

1. 부문별 자원분담계획

(단위 : 천원)

구 분	2013년도 본예산	2013년도 추경예산	합계
계	15,760,661	33,210,204	48,970,865
자치단체	3,455,661		3,455,661
자체예산	12,305,000	33,210,204	45,515,204

2. 자원조달의 구체적 방안

- 중앙초 : 자치단체 1,737,139천원, 자체예산 23,828,023천원
- 주성중 : 자치단체 1,718,522천원, 자체예산 21,687,181천원

3. 부대의견 : 없음

4. 협의사항 : 없음

5. 작성자

작성자 이름	충청북도교육청 행정관리국 행정과 행정담당 장만순
연 락 처	043) 290 - 2561 E-mail : cms007@cbe.go.kr