

'94 주요업무추진계획

국제통상협력실

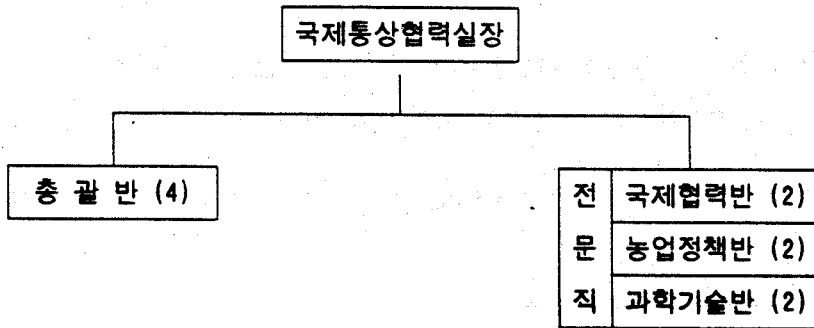
목 차

1. 일 반 현 황	297
2. 추진 방향 및 과제	298
3. 주요 업무 추진 계획	
가. 국제화 추진 위원회 구성 운영	299
나. 국제통상 관련부서간 업무협의 및 지원체계 확립	300
다. 전문직 공무원 채용 및 활용	301
라. 국내 관련 기관과의 교류 추진	303
마. 해외 각 국가 및 지방자치단체의 자료 수집, 관리	304

1. 일반 현황

□.기구 및 정.현원

○ 기 구



○ 정.현원

구 분	계	4급	5급	6급	7급	기능직	전문직
정 원	11	1	1	1	1	1	6
현 원	5	1	1	1	1	1	-

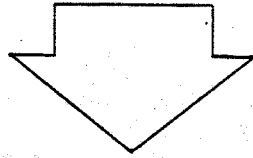
• 전문직공무원(6명)공개 채용 준비중

□.분장 사무

- 국제화 시책 개발 및 연구
- 지역특화사업 육성 방안 연구 (UR, GR대책, 농촌구조개선, 소득증대사업 등)
- 농축수산물 유통구조 개선
- 과학기술 진흥에 관한 사항의 조사, 연구 지원
- 외국인 투자유치, 지원, 안내
- 공산품, 농특산품등의 통상증진 방안 조사, 연구
- 기타 실국협조사항에 관한 조사 연구

2. 추진 방향 및 과제

- 국제화에 따른 도정의 경쟁력 제고를 위한 각종 시책의 개발, 연구 및 지원
 - 국제화 시책, 농업정책, 과학기술분야 중점관리
- 국제화 업무의 능률적 추진을 위한 대내.외의 협의 조정기구 설치 운영
 - 국제화추진위원회 및 실무위원회 설치 운영
- 도정과 관련된 외국 지방자치단체와의 각종 정보자료의 수집 및 제공
 - 외국자료의 집중, 공유체계 확립



중점과제

- ① 국제통상협력증진을 위한 「국제화추진위원회」구성 운영
- ② 국제통상관련부서간 업무협의 및 지원체계 확립
- ③ 국제통상관련 전담 전문직공무원 확보 및 활용
- ④ 국내 관련 기관과의 교류 추진
- ⑤ 외국 지방 자치 단체의 자료 수집 및 관리

3. 주요 업무 추진 계획

가. 국제화 추진위원회 구성 운영

- 설치 목적 : 국제통상관련 실국 및 유관기관 단체와의 유기적인 협조체제 구축으로 국제통상협력의 효율적 추진
- 구 성 : 20인 내외
 - 위원장 — 부지사
 - 위 원 — 민.관.산.학계의 인사중 학식과 경험이 풍부하고 덕망이 있는자를 도지사가 위촉함.

계획하고 있는 위원 위촉 대상

도 의회의원(1), 국제관계자문대사, 충청북도 교육청 부교육감, 기획관리실장 내무국장, 농정국장, 지역경제국장, 국제통상협력실장, 충북경제연구소장, 청주상공회의소장, 충주상공회의소장, 농협충청북도지회장, 기업체대표 (1), KOTRA충북무역관장, 무역협회 충북지부장, 학계대표(1), 충북체육회 사무처장, 충북예총회장

- 위원회 기능 : 국제화 시책, 과학기술진흥, 농업정책, 특화사업등에 관한 심의, 조정 및 자문
- 회의 개최 : 필요시 위원장이 소집 (수시)
- 실무위원회의 설치 : 국제화 추진위원회 활동을 효율적으로 수행하기 위함

〈 추진 사항〉

- 1994. 6. 30 제103회 충청북도의회 임시회 제4차본회의에서 조례제정 의결

나. 국제통상관련 부서간 업무협의 및 지원체계 확립

□ 실무종합심의회 구성 운영

○ 구성

◦ 위원장 : 국제통상협력실장

◦ 위 원 : 6 명

- 국제통상협력실 총괄반장
- 기획담당관실 국제협력계장
- 농업정책과 농정기획계장, 농업통상협력계장
- 중소기업과 수출지원계장
- 공업과 기술지원계장

○ 운영

◦ 개최시기 : 수시

◦ 운영방법

- 국제통상관련 업무발생시 국제통상협력실에서 전화 소집
- 관련부서간 의견이 상이할 경우 관계관으로 구성된 실무위원회에 상정
- 회의록 비치 기록관리

○ 임무

◦ 국제통상업무관련부서간 업무 협의, 조정 및 지원체제 강구

< 추진 사항 >

○ 1994. 6. 15 실무종합심의회 개최

◦ 장 소 : 국제통상협력실장실

◦ 내 용 : 국제관련 업무추진 및 국제통상협력실 운영방안 협의

다. 전문직 공무원 채용 및 활용

□ 전문직 공무원 채용

- 채용분야 : 국제협력, 농업정책, 과학기술 분야
- 채용인원 : 6명 (분야별 각 2명)
- 채용구분 : 전임 전문직공무원
- 채용계획 : 관련분야에 해박한 지식을 갖고 있는 박사, 석사, 교수, 기타
관련전문가 등을 인사부서와의 협의를 거쳐 지방전문직공무원규정
및 동시행규칙에 의거 공개채용

※ 지방전문직 공무원 채용기준

분야별	채용인원	자격기준	비고
국제협력	2	<ul style="list-style-type: none"> ◦ 법학, 경제학, 경영학, 상학분야에서 석사이상의 학위 취득자 ◦ 기타 자격기준은 지방전문직 공무원 채용기준에서정한 가급 ~ 마급 해당자 	국제통상분야 전공자 우선
농업정책	2	<ul style="list-style-type: none"> ◦ 농학, 수의학, 수산학 분야에서 석사이상의 학위 취득자 ◦ 기타 자격기준은 지방전문직 공무원 채용기준에서정한 가급 ~ 마급 해당자 	농업 정책 전공자 우선
과학기술	2	<ul style="list-style-type: none"> ◦ 공학, 이학분야에서 석사이상의 학위 취득자 ◦ 기타 자격기준은 지방전문직 공무원 채용기준에서정한 가급 ~ 마급 해당자 	과학 정책 전공자 우선

〈 추진 사항 〉

- 1994. 6. 20 국제통상협력전담 전문직공무원 채용 의뢰
- 1994. 7. 4 지방전문직공무원 채용시험 시행계획 공고
(공고번호 1994 - 151호)
- 공고 내용
 - 시험방법 : 1차 (서류전형), 2차 (필기시험), 3차 (면접)
 - 응시원서접수 : 1994. 7. 25 ~ 7. 27 (3일간)
 - 시험일시 : 1994. 8. 2. 10:00 (2차), 1994. 8. 13. 10:00 (3차)
 - 합격자 발표 : 1994. 8. 10 (2차), 1994. 8. 18 (3차)

□ 전문직 공무원 활용

- 분야별 시책연구 기능 중점
 - 연구 범위 - 반별 국제화에 따른 도정역량 제고를 위한 시책개발
 - 연구 내용
 - 국제협력 : 국제통상에 관한 계획 및 방향, 시책개발 등 연구 지원
 - 농업정책 : 지역특화사업, 농축산물 유통구조개선등 연구 지원
 - 과학기술 : 과학기술진흥 기본계획수립, 과학기술개발 여건조사 등 지방 과학기술진흥을 위한 연구 지원
 - 연구 내용 활용 - 담당부서 자료제공 및 시책화 추진
- 분야별 상담. 자문역 활용
 - 상담 창구 운영 - 국제 통상협력실내 별도 상담창구 설치 운영
 - 상담내용 - 공무원, 민간인, 기업인등에 대한 국제통상관련 전문 상담
- 외국 지방자치단체의 자료 수집
 - 분야별로 외국지방자치단체의 우수시책, 우수사례 등의 자료.정보를 수집, 관련부서 제공

라. 국내관련 기관과의 교류 추진

□ 타 시.도와의 교류

- 추진 방향 : 타 시.도 국제통상협력실과의 유기적인 협조로 각종 정보의 균형적인 확보와 발전 방향 강구

※ 타 시.도 전문직 연구반 설치현황

- 부산 : 국제협력, 통상정책, 특화산업.
- 대구, 인천, 광주, 대전 : 국제협력, 통상정책, 특화산업, 시정연구.
- 경기, 전북, 경북 : 국제협력, 농업정책, 통상정책, 과학기술.
- 강원 : 국제협력, 농업정책, 과학기술, 관광개발.
- 충남 : 국제협력, 농업정책, 통상정책, 기업지원.
- 전남, 경남 : 국제협력, 농수산정책, 통상정책, 과학기술, 건설도시.
- 제주 : 농수산정책, 통상정책, 관광정책.

○ 교류 방법

- 초기단계 : 전화, 자료수집을 위한 현지출장 등
- 정착이후 : 연구사례 상호교환, 협의체 구성 정보교환

□ 학계, 연구소 및 관련 기관과의 교류 협력

- 추진 방향 : 관련 학계, 연구소 및 기관과의 긴밀한 협조체제 확립으로 원활한 국제 통상 협력업무 수행

○ 교류 협력 대상

- 한국개발원, 한국과학기술원, 산업연구원, 산업기술정보원, 농촌경제연구원, 충북경제연구소 등 국내 연구기관
- '도내 대학 부설 연구소 및 관련 학부(충북대, 청주대, 서원대, 한국교원대, 건국대)
- 각국 대사관 및 무역대표부 등

○ 교류 방법

- 각종 자료, 정보교환을 위한 수시 간담회 실시
- 각종 도정시책 시행전 토론회, 세미나 등 개최
- 직접 방문 대화 등 다각적 방안 강구 추진

마. 해외 각 국가 및 지방자치단체의 자료 수집, 관리

□ 추진 방향

- 각종 국제교류, 국외연수 및 시찰 활동등과 연계 자료수집 추진
- 수집된 자료의 집중·공유 방식을 통한 지방행정의 「 THINK TANK 」 기능 수행

□ 자료 수집 및 관리 체계

- 수집 체계
 - 공무원·해외여행자에게 수집자료 과제 부여
 - 도민 해외 여행자에게 자료 협조
 - 전문직공무원의 연구에 필요한 자료를 직접 수집 (구입 또는 무상제공 요청)
- 자료관리 : 국제통상협력실에서 통합관리
 - 국제통상협력실에 ' 국제 자료실 ' 개설 운영

□ 수집된 자료의 활용

- 수집 자료 정리·번역
 - 수집자료중 도정에 반영할 수 있는 내용은 번역하여 책자화
 - 수집된 자료를 기능별로 분류, 목록작성 보관 정리
- 열람
 - 공무원 및 민간인이 수시 열람할 수 있도록 개방 운영

〈 추진사항 〉

- 94. 6. 21. 시군 및 국제통상관련기관 단체에 자료 협조 요청
- 94. 7. 1. 해외여행자를 통한 국외자료 수집협조 리후렛제작, 배포
 - 제작매수 : 5,000 매
 - 배포 장소 : 민원실
 - 배포 방법 : 여권교부시 동시 배포