

1992年度

主要業務計劃

忠清北道教育廳

目 次

I. 一般現況	43
II. 忠北教育의 志向	50
III. '92 主要業務計劃	51

I. 一般現況

1. 地 域 與 件

2. 行 政 組 織

3. 學 校 現 況

4. 學 校 法 人 現 況

5. 財 政 現 況

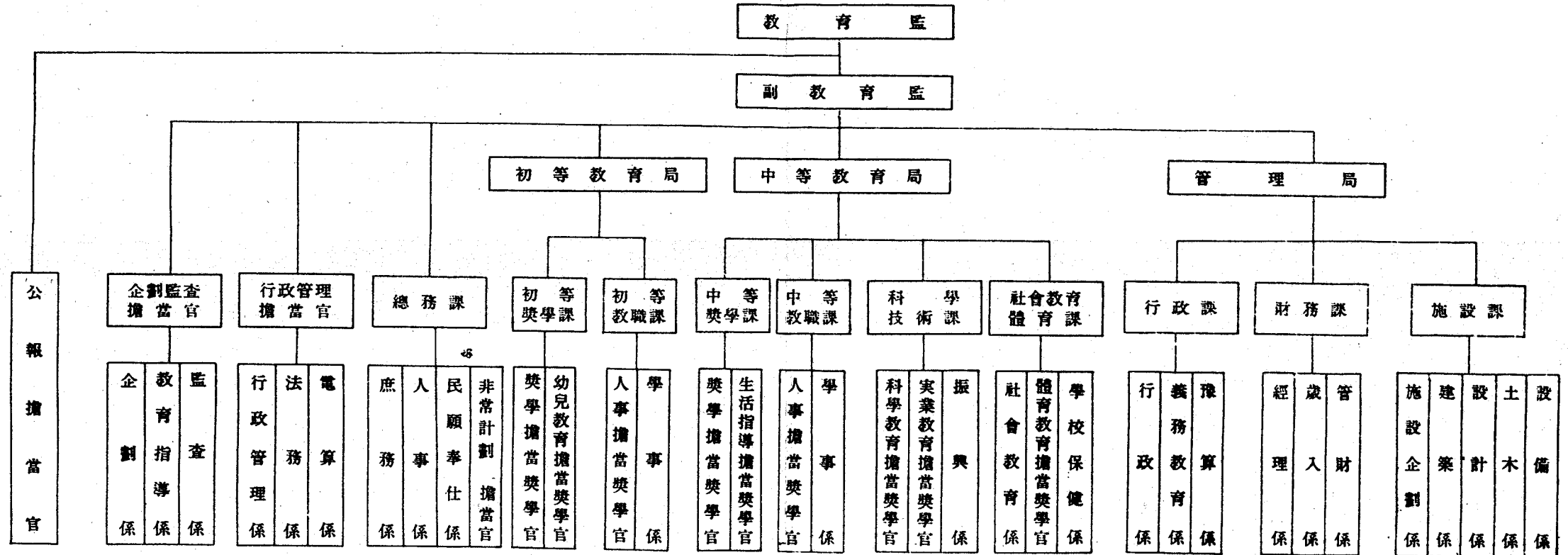
1. 地域與件

- 面積：7,436 km² (全國의 7.5%)
- 人口：1,414 千名 (全國의 3.3%) / 家口數 355 千
- 行政區域：3 市 10 郡 161 邑面洞
- 就業構造：1 次產業 36.4%，2 次 18.0%，3 次 45.6%
- 地域의 特殊性
 - 國土의 中心部, 首都圈 隣接 內陸
 - 山地가 79% / 溫和한 氣候 / 豐富한 用水와 觀光資源
 - 3 個의 高速國道 通過등 交通의 要衝地
 - 尖端産業施設 및 農·工團地의 擴張
 - 忠·孝·禮의 崇尚과 教育·文化의 高장
 - 世界最古의 印刷文化 發祥地 : 興德寺址
 - 離農增加에 따른 農村學生數의 激減

2. 行政組織

○ 機 構

• 本 廳：3局・3擔當官・10課・35係



- 直屬機關 : 6
- 下級教育行政機關 : 11(教育廳)
- 定 員 : 13,968名
 - 教 員 : 10,977名
 - 教育專門職 : 208名
 - 一 般 職 : 894名
 - 技 能 職 : 1,889名
- ※ 總教員數(國・私立包含) : 13,107名

3. 學校現況

'92. 1. 1. 現在

區 分	學校數	學級數	學生數	教員數
計	886	8,165	319,182 全國對比3.2%	13,107
幼稚園	374	598	15,794	710
國民學校	326	4,318	149,146	5,299
中學校	109	1,610	75,863	3,449
高等學校	68	1,446	72,082	3,387
特殊學校	7	94	926	142
產業體附設學校	2	52	2,670	70
特別學級	(4)	47	2,701	50

4. 學校法人現況

'92. 1. 1. 現在

法人數	學 校 數					教員數	學生數
	國	中	高	特殊	計		
24	1	20	18	2	41	1,613	41,098

5. 財政現況

'92. 1. 1. 現在

○ 款別内譯

(單位：千圓)

歲 入		歲 出	
款 別	金 額	款 別	金 額
1. 財産收入	209,134	1. 教育委員會費	251,225
2. 使用料 及 手數料	26,839,396	2. 教育行政費	19,337,985
3. 實習收入	851,397	3. 教育事業費	4,766,019
4. 地方教育財政交付金	253,188,059	4. 學校費	290,822,456
5. 地方教育讓與金	57,628,000	5. 施設費	7,149,429
6. 補助金	218,541	6. 教育環境改善費	13,973,058
7. 寄附金	1	7. 過年度支出	7
8. 過年度 收入	2	8. 償還金	35,384
9. 轉入金	839,970	9. 豫備費	3,655,352
10. 地方教育債	1		
11. 雜收入	216,413		
12. 移越金	1		
合 計	339,990,915	合 計	339,990,915

○ 性質別 内譯

(單位：千圓)

區 分		豫 算 額	構 成 比 (%)	備 考
歲 入	計	339,990,915	100	
	自體收入	28,116,344	8.0	
	依存收入	311,874,571	92.0	
歲 出	計	339,990,915	100	
	人件費	263,805,130	77.6	
	學校運營費	43,287,305	12.8	
	施設費	7,149,429	2.1	
	環境改善 事業費	13,973,058	4.1	
	行政費 及 事業費	8,120,641	2.4	
	豫備費	3,655,352	1.0	

II. 忠北教育의 志向

教育의 目標

祖國의 先進化에 寄與할
自主 · 創造 · 道德的 韓國人 育成

教育行政의 方向

- 教育本質을 追求하는 教育
- 未來指向的인 教育
- 平生教育의 基盤을 造成하는 教育
- 漸進的인 教育體制 改善

Ⅲ. '92主要業務計劃

1. 國民精神의 振作
2. 基礎教育의 充實
3. 科學·技術教育의 振興
4. 教育의 秀越性 追求
5. 學生文化의 形成
6. 國際化教育의 擴充
7. 教育環境의 刷新
8. 教育自治의 內實

1. 國民精神의 振作

- * 民族共同體 認識／凝集力의 強化
- * 어릴때부터 基本生活習慣 定着
- * 協同／奉仕精神을 갖춘 民主市民育成

○ 統一力量의 培養

- 民族共同體 統一指向教育
 - － 愛國意識 培養／國慶日／紀念日 教育行事 實施
- 民族分斷을 克服하는 教育
 - － 民族의 和合과 同質性 回復／南北韓 U·N 同時加入
- 北方政策과 共産圈 狀況變化에 對處하는 教育

○ 더불어 사는 心性啓發

- 새 질서·새 생활 實踐 : “바르게 살기” 氣風 振作
 - － 社會正義 實現 : ‘일’하는 氣風 造成／選舉文化 定着
- 人間과 平和의 尊重／教育의 全過程에서 道德性 回復
- 節制教育의 強化 : 過保護／過消費／無規制 風土 刷新
 - － 禮節教育／經濟教育／秩序教育 : 民主市民 育成

○ 交通事故 豫防教育

- 交通安全教育 : 1市郡 1綜合教育場 運營
 - － 交通事故 줄이기 : 交通法規의 理解와 實踐／安全狀況 識別
 - － 有關機關 連繫教育 : 忠北運輸研修院／道路交通安全協會
- 安全事故豫防 汎國民的 次元의 教育弘報 展開
 - － 바로보고, 바로걷기／차레지키기의 生活化
 - － 交通文化의 定着 : 글짓기, 그리기, 雄辯, 現場指導

○ 環境保全教育의 活性化

- 環境淨化 教育의 內實
 - － 學校周邊 “環境淨化의 날” 運營 : 每月 첫째주 土曜日
- 自然사랑 教育의 強化 : 自然保護에 대한 認識 提高

2. 基礎教育의 充實

- * 21世紀를 對備하는 人性重視 教育
- * 能力과 適性を 기르는 機會均等 教育

- 教育課程 運營의 正常化
 - 바른 學力觀의 定立
 - 教育本質의 回復 : 知/德/體/技의 均衡 調和
 - 修學能力의 培養 : 言語/數理·探究/英語의 基礎
 - 생각하고/짓고/만들고/키우고/뛰는 勞作學習
 - 自己學習力의 培養 : 教育放送 積極 活用
- 學習方法의 轉換
 - 未來社會 對備 教育
 - 討議式 學習方法의 一般化
 - 初等(幼)教育
 - 基礎·基本生活習慣의 形成 : 우리말/우리글 바로쓰기
 - 즐거운 教室 運營으로 思考·探究學習 展開
 - 中等教育
 - 學習能力 및 創意力 啓發 重視 : 讀書力 增進
 - 進路指導의 內實 : 適應力의 培養
 - 特殊教育
 - 特殊學校·學級 教育課程의 內實
 - 特殊教育 對象者의 判別 및 教育措置
- 評價方法의 改善
 - 目標指向 評價觀의 定着
 - 評價結果의 教育的 再投入 : 評價目標의 詳細化
 - 指導教師의 直接出題/採點 : 年1~2回
- 特別活動의 活性化
 - 學藝·藝能行事 本然의 教育機能 回復 : 學父母 參與 誘導
 - 自己實現의 成就熱 高揚 : 立志教育/素質·適性啓發

3. 科學·技術教育의 振興

- | |
|--|
| <ul style="list-style-type: none">* 實驗／實習爲主의 體驗中心學習* 情報化社會에 適應教育／進路教育機會의 賦與 |
|--|

- 基礎科學教育의 內實
 - 必須 實驗·實習單元의 徹底한 履行
 - 實驗·實習報告書 作成 授業展開 : 實驗室教育
 - 繼續觀察記錄의 習慣 形成 : 飼育／栽培
- 科學英才教育의 內實
 - 科學英才班(探究班)運營 : 下級教育廳 및 國·中·高
 - 科學／數學(算數)競試大會／青少年科學競進大會 參加
- 컴퓨터教育의 充實
 - 優秀學生 早期選拔 및 體系的 指導
 - 컴퓨터教育센터 運營의 活性化 : 33個 中心學校
 - 教育用 컴퓨터 普及 擴大 : 1,456臺
- 實業系高校 教育體制 改編
 - 一般系高校의 職業課程 併設 運營 : 藥城女高(衣裳科)
 - 一般系高校의 實業系 轉換
 - 會坪女高 ⇨ 會坪商高, 忠州綜高 ⇨ 忠州商高
 - 農業系高校의 學科 改編
 - 堤川農高 : 農業流通情報科, 永同農工高 : 食品製造科
 - 工業系高校 新設 : 忠北工高('93)
 - 工業系高校의 學科 新設
 - 沃川工高 : 電子科, 會坪工高 : 電子計算科
 - 米院工高 : 機械／電子科, 韓國鑛山工高 : 電氣科
 - 美江工高 : 機械科
- 科學營農教育의 內實
 - 農業機械教育의 活性化／地域 高所得作物 栽培技術 普及
 - 農高 共同實習所 運營 充實 : 淸州農高外 5個校

4. 教育의 秀越性 追求

- * 教育의 普遍性과 秀越性의 調和
- * 劃一性止揚 / 個性尊重 / 素質啓發 教育

○ 秀越性教育의 內實

- 特殊(英才)教育對象者의 體系의 管理
 - 幼稚園부터 高校까지 : 카드作成 活用
 - 科學, 藝·體能, 外國語, 一般英才의 秀越性 啓發
 - 劃一性教育 脫皮 : 一般 英才教育 研究
- 技能優秀教師 巡廻指導의 擴大
- 特性化 高校로 連繫하는 中·國校의 英才教育體制 確立

○ 外國語教育의 活性化

- 未來社會에 能動的으로 對處하는 教育
 - 國民學校부터 多國語 特活課程 運營 : 會話中心
- 多國語 口話大會 開催 : 國·中
- 高等學校의 第2外國語 複數選擇 擴散
 - 多國語教育 示範地域 持續 運營 : 忠州市 一般系高校
- 原語民 講師 活用方案 研究 / 多國語 特別教室

○ 高校 特性化 定着

- 忠北體育高 運營의 內實
 - 體育選手의 系列化, 精銳化 : 9種目
- 忠北科學高 運營의 內實
 - 英才次元 프로그램 開發 適用
- 清州中央高 運營의 內實
 - 藝術系列 : 美術 / 音樂 / 舞踊科
- 清州外國語高等學校 設立 : 獨 / 佛 / 中 / 日 / 西 / 露語科
- 忠州中山外國語高等學校 設立 : 5個外國語科

5. 學生文化의 形成

- * 青少年들의 自治能力 伸張 / 民主的 秩序와 節次의 尊重
- * 青少年團體 參與 / 共同體 意識 培養

- 人間과 平和의 尊重
 - 學生 自治活動의 活性化
 - 民主的 會議進行 : 參與, 討議, 妥協, 合議, 承服
 - 克己心 培養活動 機會 提供
 - 集團生活의 智慧 : 意志力 / 自制力 / 自治力
 - 對人關係의 能力培養 / 準據集團生活 擴大 / 最大多數의 利益

- 教育機會의 擴大
 - 獨學情報相談室 運營 : 教育廳 / 中央圖書館
 - 相談活動의 活性化 : 3地域 5室

- 地方文化揚達의 役割 分擔
 - 傳統文化의 繼承意識 培養
 - 國風尊重教育 : 歲時風習 理解 / 어린이 民俗잔치
 - 國樂教育의 內實 : 傳來民謠 理解
 - 내고장 偉人, 先烈의 龜鑑事例 指導
 - 忠北人의 氣概 宣揚 : 北極點의 太極旗 意義
 - 丹齋教育賞의 擴大 : 教員 / 學生 / 一般人

- 健全 意識의 定立
 - 健全한 校風·傳統 樹立 : 校歌齊唱 運動
 - 青少年團體 支援 : 1學生 1團體 加入 勸獎
 - 進路 / 人口 / 性 / 浩然之氣 教育의 充實
 - 事故豫防教育의 積極化 : 藥物 誤·濫用 防止
 - 地域中心 生活館 運營의 活性化 : 生活教育의 內實
 - 忠北學生綜合野營場 機能 擴充 : 修鍊機會의 擴大

6. 國際化 教育의 擴充

- | |
|--|
| <ul style="list-style-type: none">* 傳統과 外來文化의 調和/主體性 確立* 國際文化의 새로운 視角 定立을 위한 教育 |
|--|

- 國際理解 教育의 強化
 - 外來文化에 대한 主體的 理解와 受容
 - '93 大田 世界博覽會 開催 對備 : 經濟올림픽
 - 國際的 國威宣揚에 따른 影響力增大 認識 提高
 - 時事 契機教育 強化/國益觀 定立
 - 國外研修人士 招請機會 誘導 : 外國 바로알기
- 國際交流 教育의 擴大
 - 外國과의 結緣 및 訪問交流의 勸獎
 - 國際行事に 自律參與 支援
 - 教職員 國外研修의 內實 : 亞洲/美洲/歐洲
 - 外國語教師 國外 語學現地研修 擴大
 - 英語·獨語·佛語教師
 - 在外 國民教育의 地域分擔 遂行
 - 在美/日/中/蘇 등
 - 國語/國史/傳統文化의 交流
 - 世界 잼버리大會 意義 持續
- UR對備 教育의 強化
 - UR의 理解와 受容
 - 市場開放에 따른 經濟教育의 內實
 - 國產品 愛用/에너지 節約/儉素한 生活 實踐
 - 農産物 輸入開放에 對處하는 教育
 - 우리 農産物의 利用 擴大
 - 國際競爭力이 있는 優秀農産物의 開發
 - 知的 所有權問題의 바른 理解 : 尖端技術/特許權

7. 教育環境의 刷新

* 教育環境改善 特別會計 運營 內實

- 對象學校：國，中，高等學校
- 事業期間：'92. 1. 1 ~ 12. 31
- 事業規模：139 億원 投資

○ 教育與件的 改善

- 學習指向 教育環境 造成
 - 學習教材 作目/有實樹/常綠樹 植栽 展開
- 教室의 多機能化 推進：資料室/講堂/工作室 등
- 教育施設工事 關聯 教員意見 收斂
- 學校環境의 特別事業 展開：139 億원
 - 教員勤務環境 改善：39 億원
 - 老朽教育施設 改善：100 億원
- 學校新設：9 個校(國6, 中1, 高2)

○ 保健/體育教育의 內實

- 生涯教育의 助長
 - 全員體育의 活性化：中間體育
 - 保健/體育課程 運營의 內實
- 給食學校 運營의 內實：67 個校(僻地型24, 農村型30, 都市型6, 特殊學校7)
- 給食學校의 指定 擴大：12 個校(農村型10, 特殊學校1, 都市型1)

○ 小規模學校 運營의 適正

- 少人數 및 複式學級 教授方法 研究
- 小規模國校 統·廢合：分教場格下 14 個校, 廢止 20 個校
- 廢止學校 施設 教育的 再活用 推進

○ 私學의 均衡的 支援

- 私立學校 財政缺陷額 支援：39 個校 153 億원

8. 教育自治의 內實

- | |
|--|
| <ul style="list-style-type: none">* 現職研修 內實로 教職員의 專門性/民主性 提高* 父母의 役割 增大로 家庭教育 機能 提高 |
|--|

- 學校運營의 自律化
 - 公開行政의 實現 : 人事/財政
 - 教師와 學校의 苦衷을 풀어주는 獎學行政 具現
 - 教職의 뜻 모으기/教育의 자리잡기
 - 地域別 獎學協力體制의 活性化 : 專門性的 發揮
 - 學校長의 透徹한 教育觀에 의한 指導性 發揮
 - 學校長의 勤務地 常住
 - 學校經營에 全職員 參與風土 造成 : 研究雰圍氣
 - 教育專門職 論文集 發刊
 - 公職者 服務紀綱 確立의 持續的 推進
 - 意識改革과 資質向上 : 自律/創意/責任
 - 模範教師의 美談事例 發掘 宣揚 : 사랑의 架橋 發刊

- 家庭·社會와 連繫한 教育機能 活性化
 - 學父母 및 地域人士의 學校教育奉仕制 誘導
 - 學父母와의 對話機會 擴大 : 教育相談

- 教育自治의 發展 圖謀
 - 教育自治에 대한 올바른 理解와 弘報 持續
 - 忠北消息 發刊 : 年 12回
 - 學校教育 發展을 위한 獎學資料 發刊

- 學校業務의 效率性 提高
 - 教員業務輕減의 持續 推進
 - 事務職員 配置 擴大/學校業務의 電算化
 - 忠北學校安全共濟會 運營/學校災害復舊共濟會 加入