

# '95 주 요 업 무 추 진 상 황

보 건 환 경 연 구 원

# 보 고 순 서

I. 기 본 현 황	79
□ 연 령	80
□ 기구 및 정·현원	81
□ 주 요 기 능	82
□ 시 설 및 장 비	83
□ 예 산 규 모	83
II. '95 주요 업무 추진 방향	84
III. '95 주요 업무 추진 상황	86
□ 검사요원 교육 및 정도관리	87
□ 신속·정확한 시험·검사업무 추진	88
IV. 조 사 연 구 사 업	92

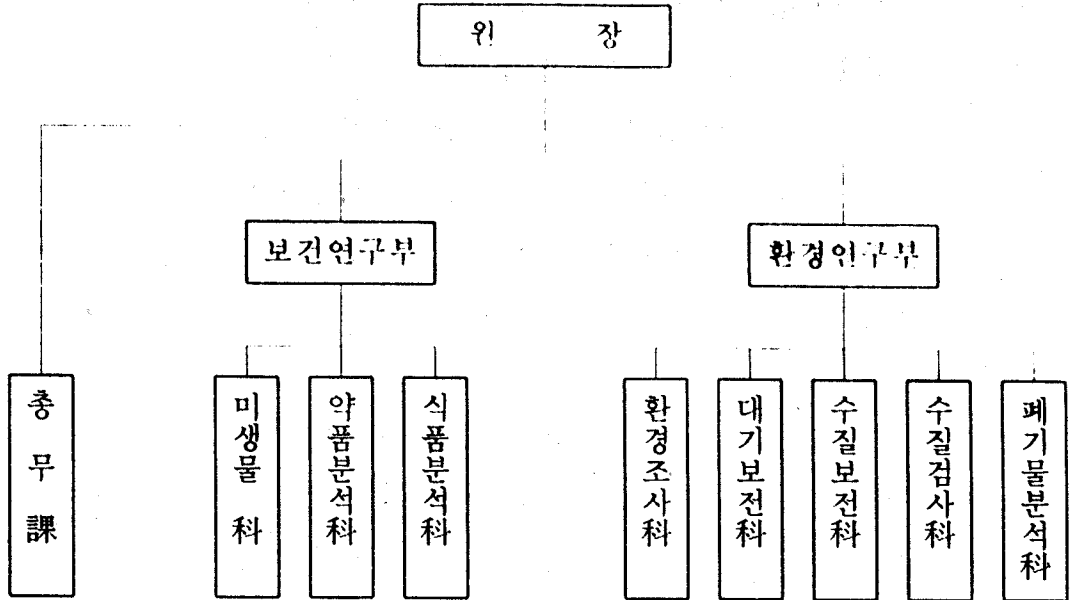
# I . 기      본      현      황

## □ 연 혁

- 1952. 9. 1 충청북도위생시험소 설치
- 1971. 2. 4 충청북도위생시험소 직제 제정 (규칙 제504호)
- 1973. 3. 15 충청북도위생시험소 직제 개정 (규칙 제628호)
- 1976. 5. 10 충청북도보건연구소로 개칭 (조례 제731호)
- 1976. 9. 30 충청북도보건연구소 직제 개정 (규칙 제847호)
- 1979. 2. 28 충청북도보건연구소 직제 개정 (4과 1계) (규칙 제991호)
- 1987. 12. 18 충청북도보건환경연구소로 개칭 (조례 제1567호)  
충청북도보건환경연구소 직제 개정 (1과 2계 2부 7과)  
(규칙 제1504호)
- 1991. 4. 26 충청북도보건환경연구소 직제 개정 (1과 2계 2부 8과)  
(규칙 제1743호) 수질검사과 신설
- 1991. 5. 17 충청북도보건환경연구원으로 개칭 (조례 제1915호)
- 1994. 12. 31 충청북도 직속기관으로 승격(대통령령 제14480호)

# □ 기구 및 정·현원

○ 기 구 : 1 課 ( 2 계 ), 2 부 8 科



## ○ 정 · 현 원

구 분	계	연구 직						일반 직					기능 직			
		소 계	연구관		연구사			소 계	5 급	6 급	7 급	8 급	소 계	8 등 급	9 등 급	10 등 급
			보 건	환 경	보 건	환 경	농 업									
정 원	65	48	5	6	7	27	3	6	1	2	2	1	11	1	1	9
현 원	65	48	5	6	7	27	3	6	1	2	2	1	11	1	1	9

## □ 주 요 기 능

### ○ 국민보건향상을 위한 검사·시험·조사연구 ——— 보건연구부

- 법정전염병검사, 식중독검사, AIDS 및 바이러스 검사
- 식품, 약품, 수질의 미생물학적 검사
- 의약품의 품질검사, 독극물, 방역약품 검정
- 의약부외품, 화장품, 의료용구 및 위생용품 검사
- 식품, 첨가물 및 기구, 용기, 포장 검사
- 식품중 (농산물) 의 잔류농약에 관한 검사, 조사연구

### ○ 청정 환경보전을 위한 검사·시험·조사연구 ——— 환경연구부

- 대기 및 수질 (하천오염도) 측정망 운영
- 대기 오염도 및 소음진동 검사
- 음용수, 목욕수, 농업용수, 공장폐수, 오폐수 검사
- 산업폐기물 환경독성물질 및 신합성물질 검사
- 담수어 어패류 및 곡물류의 중금속 검사
- 환경오염실태 및 오염지역에 대한 역학조사연구
- 지하수중 미량금속성분에 관한 조사연구

### ○ 보건·환경관련기관의 검사업무에 대한 기술적인 지도점검 및

검사요원 교육훈련 ——— 보건, 환경연구부

## □ 시설 및 장비

### ○ 청사

- 위치 : 청주시 흥덕구 송정동 140 - 50 번지
- 부지 : 1,253 평
- 건물 : 연 866평 (지하 1, 지상 3)

### ○ 장비

- 시험·검사장비 : 121 종 175 점
- 보건연구분야 : 71 종 97 점
- 환경연구분야 : 50 종 78 점
- 행정 장비 : 5 종 23 점
- 차량량 : 5 대 (승용1, 소형화물2, 버스1, 코란도1)

## □ 예산규모

○ 세 입 ----- 411 백만원

- 상수도 및 음용수검사 382 "
- 식품 및 약품검사 15 "
- 목욕수, 방류수검사 14 "

○ 세 출 ----- 1,850 백만원

- 인 건 비 1,048 "
- 물 건 비 544 "
- 자본지출 258 "

## Ⅱ . '95 업 무 추 진 방 향



## 업 무 추 진 방 향

### < 목 표 >

- 전문시험 · 검사기관으로 정착
- 환경보전에 앞장서는 연구원상 정립

### < 추 진 방 향 >

- 신속 정확한 시험 · 검사 업무 추진
- 전문 시험 · 검사기관으로 공신력 확보
- 검사요원 교육 및 기술지도 내실화
- 창의적인 조사연구사업 적극 추진

### Ⅲ. '95 주요업무추진상황

## 주요업무추진상황

### □ 검사요원 교육 및 정도관리

- 보건·환경 관련기관의 검사 처리 능력 강화
- 전문교육 확대 및 기기운용 능력 배양

#### < 추진 상황 >

('95. 7. 31 현재)

사 업 별	계 획	실 적	비율	비 고
계			72.2 %	
○ 검사요원 소집교육	2회 26명	2회 26명	100	
· 보건소 검사요원교육	1회 12명	1회 12명	100	
- 법정 전염병 검사외 7개 분야				
· 수질관리요원 교육	1회 14명	1회 14명	100	
- 음용수 수질기준 이론 및 검사요령				
○ 순회 기술 지도	4회 36기관	2회 24기관	50.0	
· 시·군보건소	2회 12기관	1회 12기관	50.0	
- 검사업무 전반 사항 (미생물)				
· 수질 및 위생환경사업소	1회 12기관	1회 12기관	100	
- 방류수 수질검사에 관한 사항				
· 수원지 순회 기술 지도	1회 12기관	-		10월에정
- 음용수 검사업무 관련 사항				
○ 보건소 검사요원 정도관리	3회 12기관	2회 12기관	66.7	
· 대 상 : 12 시·군보건소 (검사실)				
- 세균검사 및 매독혈청 검사				

## □ 신속 · 정확한 시험 · 검사 업무 추진

- 신속 · 정확하고 철저한 시험 · 검사 업무 추진으로 도민편익 증진
- 시험 · 검사 업무의 내실을 통한 전문 시험 · 검사 기관으로 공신력 확보

### < 추진 상황 >

( 단위 : 건, 백만원 )

구분		계 획	실 적	비 율	사업비	비 고
사 업 명						
합 계		76,869	53,661	69.8 %	70	
보건 분야	소 계	64,659	46,203	71.5 %	38	
	○ 미생물 검사	60,759	43,486	71.6	16	
	○ 약품 검정	1,500	1,069	71.3	7	
	○ 식품 검사	2,400	1,648	68.7	15	
환경 분야	소 계	12,210	7,458	61.1 %	32	
	○ 환경오염도 기초조사	2,000	1,139	57.0	2	
	○ 대기환경오염도 검사	1,980	1,073	54.2	5	
	○ 수질환경오염도 및 상수도 원.정수 검사	2,680	1,483	55.3	7	
	○ 먹는물 검사	4,100	2,940	71.7	11	
	○ 폐기물 등 유해물질 검사	1,450	823	56.8	7	

## 세부추진상황

### □ 미생물 검사

사 업 명	추진 상황			검사결과		비 고
	계 획	실 적	비 율	부 적	부 적 율	
계	60,700 59 회	43,454 32 회	71.6 %	960 건	2.2 %	
○ 전염병 조기발견을위한 미생물검사	60,700	43,454	71.6	960	2.2	
- 법정전염병 검사	53,000	38,077	71.8	361	0.9	
- 식중독균 검사	200	178	89.0	7	3.9	
- 위생세균 검사	7,500	5,199	69.3	592	11.4	
○ 일본뇌염 유행예측 조사	59 회	32 회	54.2	-	-	
- 일본뇌염 매개모기 채집 및 분류	46	26	56.5	-	-	
- 돼지혈청에대한 항체가 조사	13	6	46.2	-	-	

### □ 약품 검정

사 업 명	추진 상황			검사결과		비 고
	계 획	실 적	비 율	부 적	부 적 율	
계	1,500 건	1,069 건	71.3 %	-	-	
○ 의약품등의 검정	230	112	48.7	-	-	
○ 의약부외품 및 화장품 검정	70	26	37.1	-	-	
○ 수입의약품등 검정 (민원)	300	157	52.3	-	-	
○ 통관예정 접수필증 교부(민원)	500	561	112.2	-	-	
○ 수입의약품등 소요량증명서발급 (민원)	400	213	53.3	-	-	

□ 식품 검사

사 업 명	추진 상황			검사결과		비 고
	계 획	실 적	비 율	부적	부적율	
계	2,400 건	1,648 건	68.7 %	100 건	6.1 %	
○ 식품검사(민. 관원)	1,950	1,249	64.1	100	8.0	
○ 첨가물. 기구. 포장. 용기류검사	100	164	164.0	-	-	
○ 농. 축. 수산물 검사	350	235	67.1	-	-	

□ 환경오염도 기초조사

사 업 명	추진 상황			비 고
	계 획	실 적	비 율	
계	2,000 건	1,139 건	57.0 %	
○ 수질측정망 설치운영	300	210	70.0	
○ 환경소음측정망 설치운영	160	80	50.0	
○ 하천오염도및환경시설 검사	1,540	849	55.1	

□ 대기환경오염도 검사

사 업 명	추진 상황			검사결과		비 고
	계 획	실 적	비 율	부적	부적율	
계	1,980 건	1,073 건	54.2 %	23 건	2.1 %	
○ 대기 배출시설 검사	1,600	913	57.1	13	1.4	
○ 소음. 진동배출시설 검사	350	141	40.3	10	7.1	
○ 유류중 유황성분 검사	30	19	63.3	-	-	

□ 수질환경오염도 및 상수도 원.정수검사

사 업 명	추진 상황			검사 결과		비 고
	계 획	실 적	비 율	부 적	부 적 율	
계	2,680 건	1,483 건	55.3%	54건	3.6 %	
○ 폐수배출시설 검사	1,400	645	46.1	-	-	
○ 상수도 원.정수 및 수처리제 검사	1,280	838	65.5	54	6.4	

□ 먹는물 검사

사 업 명	추진 상황			검사 결과		비 고
	계 획	실 적	비 율	부 적	부 적 율	
계	4,100 건	2,940 건	71.7 %	1,061 건	36.1 %	
○ 먹는물 및 먹는샘물 검사	3,750	2,588	69.0	992	38.3	
○ 먹는물 공동급수 검사	300	289	96.3	64	22.1	
○ 지하수 수질검사	50	63	126.0	5	7.9	

□ 폐기물등유해물질 검사

사 업 명	추진 상황			검사 결과		비 고
	계 획	실 적	비 율	부 적	부 적 율	
계	1,450 건	823 건	56.8 %	72 건	8.7 %	
○ 폐기물 검사	200	75	37.5	-	-	
○ 목욕수 및 수영장수 검사	350	65	18.6	12	18.5	
○ 골프장 잔류농약및 유해 화학물질 검사	100	66	66.0	-	-	
○ 오하수. 방류수 및 침출수 검사	650	506	77.8	13	2.6	
○ 농업용수 및 토양오염도 검사	150	111	74.0	47	42.3	

## N. 조 사 연 구 사 업



## 조 사 연 구 사 업

- 지역주민 생활과 밀접한 연구과제 발굴 매년 지속 추진
- 보건·환경 시책수립 자료제공 및 도면보건증진과 청정환경보전에 기여

### □ 부서별 연구과제

과 제 명	연구부서
○ 살모넬라균속의 특성 및 항생제 내성에 관한 연구	미생물과
○ HPLC를 이용한 연막용 소독약품의 시험방법 개선에 관한 연구	약품분석과
○ 농산물중 잔류농약에 관한 연구	식품분석과
○ 무심천 수계의 수질오염에 관한 연구	환경조사과
○ 고정배출원에서 배출되는 오염물질중 중금속성분에 대한조사연구	대기보건과
○ 고도처리시설의 총인, 총질소 제거효율 향상에 관한 연구	수질보건과
○ 원수중 Ceriodaphnia dubia의 녹조류 섭생에근거한 급성독성연구	수질검사과
○ 무심천 하상퇴적물에 대한 조사 연구	폐기물분석과

### □ 추진 상황

- 연구과제별 자료조사 및 실험, 분석중

## 1. 살모넬라균속의 특성 및 항생제 내성에 관한 연구

- 목 적 : 도내에서 발생하는 살모넬라균속의 생화학적 특성 및 항생제 내성을 정확히 파악 환자발생 억제 및 유행 방지
- 방 법
  - 살모넬라균속에 대한 종류별 특성 비교분석
  - 병원 미생물 검사기준에 의한 연구실험
- 주요연구과제
  - 살모넬라균속에 의한 환자발생 역학조사 및 항생제 내성 연구
  - 살모넬라균속의 혈청학적 균형 및 생화학적 특성

## 2. HPLC를 이용한 연막용 소독약품의 시험방법 개선에 관한 연구

- 목 적 : GC에 의한 연막용 소독약품의 정성 및 정량분석을 HPLC에 의한 분석법을 연구하여 신속, 정확한 실험법 제시
- 방 법
  - GC 및 HPLC법의 각성분 회수율 비교분석
  - HPLC의 조건 검토
- 주요연구과제
  - HPLC에 의한 각성분 동시 정량법 연구
  - HPLC법의 칼럼 및 이동상에 따른 각 성분의 유지시간 연구

### 3. 농산물중 잔류농약에 관한 연구

- 목 적 : 농산물중 잔류농약에 대한 의구심을 해소하고 잔류농약에 의한 위해성 방지 및 식품의 안전성 확보
- 대상농산물 : 쌀, 보리, 우엉, 가지, 토마토, 사과등 10종
- 방 법 : 도내 10개지역에서 현지 시료채취하여 잔류농약 시험법에 의거 농약잔류량 측정
- 주요연구과제
  - 농산물중에 함유된 농약의 종류 및 잔류량 조사
  - 식품으로서의 안전성 여부 조사분석
  - 국내 농산물과 수입농산물의 안전성 비교 분석

### 4. 무심천 수계의 수질오염에 관한 연구

- 목 적 : 하수처리장 가동후 수질오염 추이파악 및 효율적인 수계관리를 위한 기초자료로 제공
- 방 법 : 무심천 5개지점 선정 계절별로 시료를 채취하여 수질오염 공정 시험방법으로 오염상태 분석
- 주요연구과제
  - 계절별 시간별에 따른 수질오염 상태 비교분석
  - 수질환경사업소 운영 전. 후의 수질오염도 비교분석

## 5. 고정배출원에서 배출되는 오염물질중 중금속성분에 대한 조사연구

- 목 적 : 대기중 중금속 오염물질이 환경 및 인체에 미치는 영향을 연구하여 오염예방대책 수립의 기초자료로 제공
- 방 법 : 도내 고정배출원(사업장) 20개소에서 분기별로 시료채취하여 대기 오염공정시험방법에 의거 중금속 성분조사
- 주요연구과제
  - 오염물질의 물리·화학적 특성 조사분석
  - 업종별로 중금속 배출분석 및 인체에 미치는 영향 연구

## 6. 고도처리시설의 총인·총질소 제거 효율 향상에 관한 연구

- 목 적 : 하천의 영양성분 최소화로 호소의 부영양화 및 토양오염, 지하수 오염등 2차적 환경오염 방지에 기여
- 방 법 : 도내 하수종말 처리시설을 대상으로 현지 시료채취하여 수질환경 공정시험 방법으로 공정별 제거율 조사분석
- 주요연구과제
  - 3차 처리시설에서 총인·총질소 처리 효율 향상 방법 연구
  - 영양성분 배출율에 따른 하천 및 호소·토양에 미치는 오염도 추이분석

## 7. 원수중 Ceriodaphnia dubia의 녹조류 섭생에 근거한 급성독성 연구

- 목 적 : 상수도 원수중의 Ceriodaphnia dubia 녹조류 조사를 통하여 수질오염 상태를 단시간내에 측정하므로써 효율적인 수질관리
- 방 법 : 도내의 하천 및 호소를 원수로 사용하는 정수장중 3개소(창주시, 충주시, 제천시)를 대상으로 EPA 방법에 따라 연구
- 주요연구과제
  - 정수장별 Ceriodaphnia dubia 에 의한 독성의 상관관계
  - 알카리도, 경도, 중금속(Cu)조사 비교분석

## 8. 무심천 하상퇴적물에 대한 조사연구

- 목 적 : 무심천 하상퇴적물의 중금속 농도를 조사하여 환경시책 수립 시행의 기초자료로 제공
- 방 법 : 무심천 10개 지점을 선정하여 분기별로 시료를 채취하여 카드뮴의 6개 항목을 환경오염공정시험방법으로 분석
- 주요연구과제
  - 지점별로 하상 퇴적물 오염도 조사 비교 분석
  - 석결과와 주위환경(공장지대, 주택가, 상가등)과의 연관관계 연구