

의안번호	제567호
의결 연월일	2013년 월 일 (제325회)

2015년도 공립(단설)유치원 설립계획안

제출자	충청북도교육감
제출연월일	2013년 11월 4일

2015년도 공립(단설)유치원 설립계획안

의안 번호	567
----------	-----

제출연월일 : 2013. 11. 4.

제 출 자 : 충청북도교육감

1. 제안이유

- 누리과정 도입(확대) 등 최근 유아교육 여건 변화에 따른 학부모의 공립유치원 교육수요 증가가 예상됨에 따라 공립(단설)유치원 기능 확대를 통한 취원율 및 교육만족도를 제고하기 위하여 공립(단설)유치원을 설립하고자 함
- 위 사항에 대하여 「지방교육자치에 관한 법률」 제11조의 규정에 따라 충청북도의회 교육위원회의 심의를 받고자 함.

2. 주요내용

가. 유치원 설립 계획

학교급	지역	학교명 (가칭)	설립 규모	원아수	개원 예정	위 치	비고
유	청주	울량유	7(1)	134	2015. 3.	청주 울량2지구 택지개발지구 내	
유	진천	진천유	10(1)	177	2015. 3.	진천군·읍 장관리 55-2	

※ ()안은 특수학급 수로 전체 학습수에 포함

나. 유치원 설립 사유

학교명 (가칭)	설립규모	설립사유	비고
울량유	7(1)	대규모 아파트 7,039세대 입주에 따른 유치원 교육수요 발생	
진천유	10(1)	진천삼수초병설유+진천상산초병설유 통합	

다. 예산소요액

(단위: 면적-m², 금액-천원)

학교명 (가칭)	면적		재정사업			비고
	부지면적	건축	부지매입비	시설비	계	
울량유	2,404	2,074.5	2,886,473	4,437,803	7,324,276	
진천유	4,910	2,696	2,456,500	5,348,535	7,805,035	
소계	7,314	4,770.5	5,342,973	9,786,338	15,129,311	

라. 소요재원 확보계획

(단위 : 천원)

학교명 (가칭)	부지매입비			시설비 (자체)	계	비고
	자치단체	자체	소계			
울량유		2,886,473	2,886,473	4,437,803	7,324,276	
진천유		2,456,500	2,456,500	5,348,535	7,805,035	
소계		5,342,973	5,342,973	9,786,338	15,129,311	

마. 투자계획

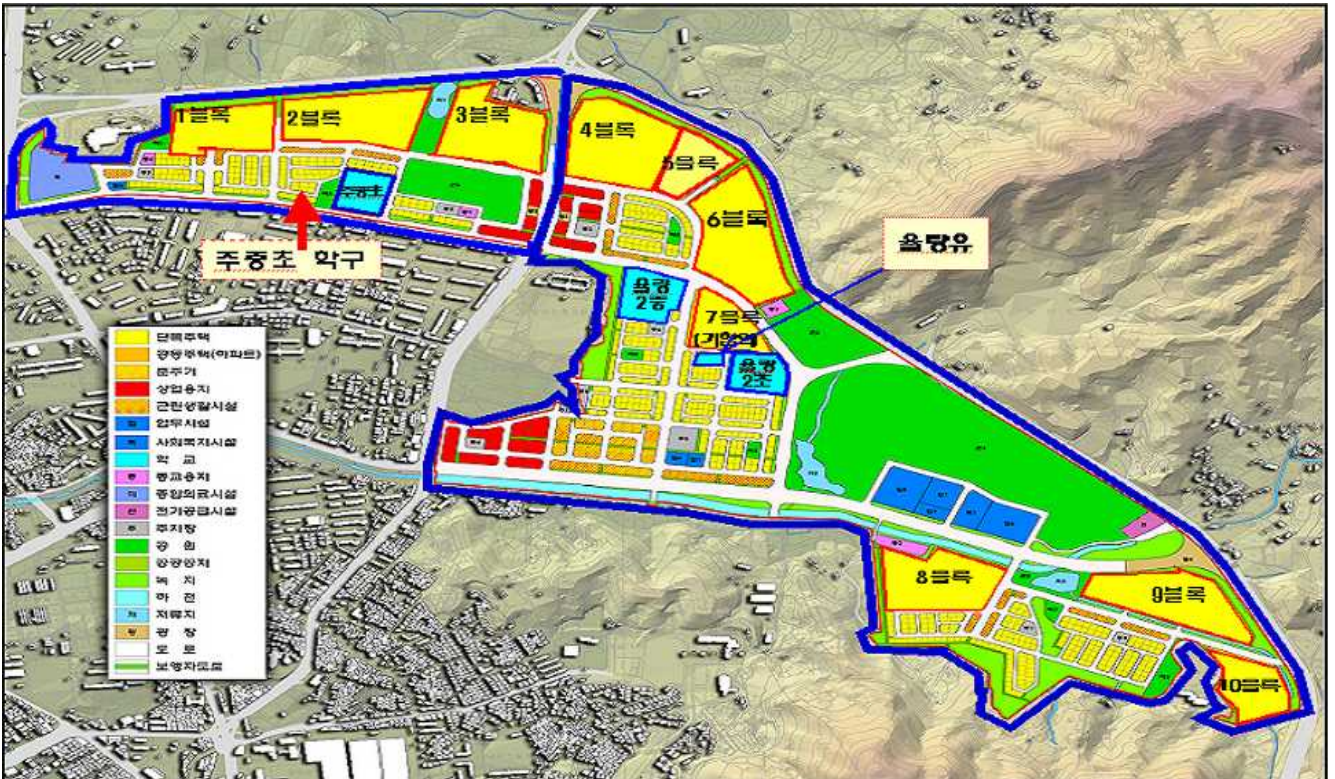
(단위 : 천원)

학교명 (가칭)	구 분					비 고
			2014. 본예산	2014. 추경예산	계	
울량유	부지매입비		2,886,473		2,886,473	
	시설 비	설계비	181,400		181,400	
		건축비	4,192,531		4,192,531	
		감리비	51,032		51,032	
		부대비	12,840		12,840	
	계		7,324,276		7,324,276	
진천유	부지매입비		2,456,500		2,456,500	
	시설 비	설계비	206,600		206,600	
		건축비	5,030,445		5,030,445	
		감리비	54,900		54,900	
		부대비	13,590		56,590	
		용역비 및 수수료	43,000		43,000	
계		7,805,035		7,805,035		
합 계			15,129,311		15,129,311	

바. 기타 참고자료

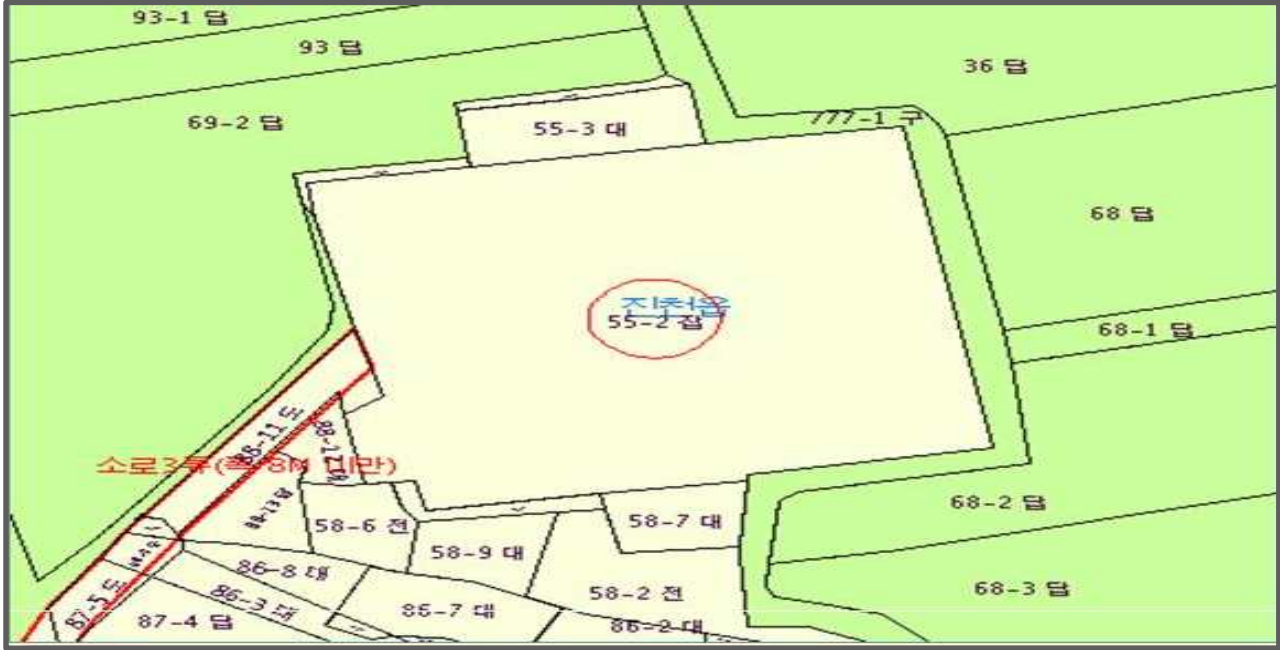
- [붙임 1] (가칭)울량유치원 설립예정지 위치도
- [붙임 2] (가칭)진천유치원 설립예정지 위치도
- [붙임 3] 2015년도 공립(단설)유치원 설립 계획안 비용추계서

[붙임 1] 부지위치도(가칭 “올랑유치원”)



[붙임 2] 부지위치도(가칭 “진천유치원”)

○ 토지이용계획 확인서 열람용:진천읍 장관리 55-2)



○ 위성도



[붙임 3] 2015년도 공립(단설)유치원 설립 계획안 비용추계서

2015년도 공립(단설)유치원 설립 계획안 비용추계서

I. 비용추계 요약

1. 재정수반요인 :

2015년도 공립(단설)유치원 설립에 따른 학교 신설비

2. 비용추계의 전제 : (가칭)울량유치원, (가칭)진천유치원 개원

3. 비용추계의 결과(재원조달방안)

(단위 : 천원)

구 분	2014. 본예산	2014. 추경예산	합계
계	15,129,311		15,129,311
자치단체			
자체예산	15,129,311		15,129,311

※ 자체예산 : 유치원 신설 보통교부금

4. 부대의견 : 없음

5. 협의사항 : 없음

6. 작성자

작성자 이름	충청북도교육청 행정과 행정담당 허용범
연 락 처	043) 290 - 2561 E-mail : bamyh@cbe.go.kr

Ⅱ. 비용추계의 상세 내역

(단위 : 천원)

학교명 (가칭)	구 분		투 자 계 획			비 고
			2014. 본예산	2014. 추경예산	계	
울량유	부지매입비		2,886,473		2,886,473	
	시 설 비	설계비	181,400		181,400	
		건축비	4,192,531		4,192,531	
		감리비	51,032		51,032	
		부대비	12,840		12,840	
	계		7,324,276		7,324,276	
진천유	부지매입비		2,456,500		2,456,500	
	시 설 비	설계비	206,600		206,600	
		건축비	5,030,445		5,030,445	
		감리비	54,900		54,900	
		부대비	13,590		56,590	
		용역비 및 수수료	43,000		43,000	
계		7,805,035		7,805,035		
합 계			15,129,311		15,129,311	