

# 심 사 보 고 서

2019년 학교(두촌초 등 6교) 설립 계획안



충청북도의회  
교육위원회

2019년 학교(두촌초 등 6교) 설립 계획안

# 심 사 보 고 서

의안 번호	458
----------	-----

2016. 10. 14.(금)  
교 육 위 원 회

## 1. 심사경과

가. 발 의 자: 충청북도교육감

나. 발의일자: 2016년 09월 27일

다. 회부일자: 2016년 09월 28일

라. 상정일자: 2016년 10월 10일

(제351 충청북도의회 임시회 제1차 교육위원회)

마. 주요내용

○ 제안설명, 검토보고, 질의답변, 수정안 요지, 심사의결(수정가결)

## 2. 제안설명 요지

(제안설명자: 김옥진 행정국장)

### 가. 제안이유

- 도내 각종 개발지구 공동주택 입주학생 배치 등 학생·학부모 교육 여건 개선을 위해 학교 신설 필요
- 위 사항에 대하여 「지방교육자치에 관한 법률」 제11조의 규정에 따라 충청북도의회의 심의를 받고자 함

## 나. 주요내용

### 1. 학교 현황 및 설립규모

학교명 (가칭)	설립 규모		시설 규모		위 치 (개발사업)	개교 예정	비 고
	학급	학생	부지(m <sup>2</sup> )	건물(m <sup>2</sup> )			
두촌초	일반 43 특수 1 계 44	1,454	13,323.7	12,199.94	진천군 덕산면 두촌리 2596 (충북혁신도시 5,124세대)	2019. 3.	상신초 통합이전
내곡2초	일반 30 특수1,유4 계 35	1,013	14,000	10,858.59	청주시 흥덕구 송철동 205 (테크노산단 3,357세대)	2019. 3.	내곡초 통합이전
옥산2초	일반 26 특수1,유4 계 31	882	15,055 (기부채납)	9,801.1	청주시 흥덕구 옥산면 가락리 265 (옥산가락지구 3,748세대)	2019. 3.	소로분교 통합이전
방서초	일반 37 특수1,유5 계 43	1,248	12,000 (기부채납)	12,341.48	청주시 상당구 방서동 600-20 (방서지구 3,745세대)	2019. 3.	
양청초	일반 22 특수1,유3 계 26	743	12,919.3	8,822.2	청주시 청원구 오창읍 양청리 702 (오창과학단지 6,400세대)	2019. 3.	
용전중	일반 21 특수 1 계 22	689	14,467.4	8,858.3	충주시 중앙탑면 용전리 694 (충주기업도시 9,309세대)	2019. 3.	

### 2. 학교 설립 사유

학교명 (가칭)	학생수 산정		학교설립 사유
두촌초 일반43 특수 1 계 44	혁신도시 5,124세대	1,432명	<p>충북혁신도시 입주 6개블럭 5,124세대 유입학생 배치 - 입주시기 : 2018. 1. ~ 2018. 12.</p> <p>인근학교 옥동초 분산배치 불가(52학급 예상) - 현 20학급, 2020년 까지 3,562세대 추가 유입 예정</p> <p>적정규모육성 추진 : 상신초 폐지 및 이전 협의 완료 - 학부모 설문조사 결과 88% 찬성</p>
	상신초 기존학생	22명	
	계	1,454명 (급당 338)	
내곡2초 일반30 특수 1 유 4 계 35	테크노산단 3,357세대	975명	<p>청주테크노산단 입주 5개블럭 3,357세대 유입학생 배치 - 입주시기 : 2018. 8. ~ 2019. 2.</p> <p>인근학교 새터초, 운천초 분산배치 불가 - 도보통학거리 최대 2.6km, 급당 32~38명까지 증가</p> <p>적정규모육성 추진 : 내곡초 폐지 및 이전 협의 완료 - 학부모 설문조사 결과 73% 찬성</p>
	내곡초 기존학생	38명	
	계	1,013명 (급당 338)	
옥산2초 일반26 특수 1 유 4 계 31	가락지구 3,748세대	869명	<p>옥산가락지구 입주 2개블럭 3,748세대 유입학생 배치 - 입주시기 : 2017. 1. ~ 2018. 12.</p> <p>인근학교 옥산초, 소로분교 분산배치 불가 - 도보통학거리 최대 3.2km, 급당 40~48명까지 증가</p> <p>적정규모육성 추진 : 소로분교 폐지 및 이전 협의 완료 - 학교장, 동문회장 등 이전 의견</p> <p>학교신설부지 사업자 기부채납 : 15,055㎡(61억)</p>
	소로분교 기존학생	13명	
	계	882명 (급당 339)	
방서초 일반37 특수 1 유 5 계 43	방서지구 3,745세대	1,248명	<p>방서지구 입주 3블럭 3,745세대 유입학생 배치 - 입주시기 : 2018. 9. ~ 2018. 11.</p> <p>인근학교 상당초, 원봉초, 원평초 분산배치 불가 - 도보통학거리 최대 2.3km, 급당 30명까지 증가</p> <p>학교신설부지 사업자 기부채납 : 12,000㎡(110억)</p>
	계	1,248명 (급당 337)	
양청초 일반22 특수 1 유 3 계 26	서청주센트럴 1,210세대	507명	<p>오창서청주센트럴 및 단독 6,400세대 유입학생 배치 - 입주시기 : 단독(기입주), 서청주센트럴('18. 2.)</p> <p>단독주택 거주학생 원거리 통학(각리,비봉,청원초) 해소</p> <p>인근학교 청원초, 비봉초 분산배치 불가 - 도보통학거리 최대 2.1km, 급당 34명까지 증가</p>
	양청1단지 5,190세대	236명	
	계	743명 (급당 338)	
용전중 일반21 특수 1 계 22	기업도시 첨단도시 9,309세대	633명	<p>충주기업도시, 첨단도시 9,309세대 유입학생 배치 - 입주시기 : 2016. 2. ~ 2018.12.</p> <p>서충주신도시 발전에 따라 원거리 통학불편 해소 - 개발에 따른 충주중학구 분리</p> <p>인근학교 주덕중, 노은중 분산배치 불가 - 도보통학거리 최대 11.6km, 급당 100명까지 증가</p>
	충주중학구 기존학생분리	56명	
	계	689명 (급당 328)	

### 3. 예산 소요액

(단위 : 백만원)

학교명 (가칭)	시설 규모		재 정 사 업			비고
	부지(m <sup>2</sup> )	건물(m <sup>2</sup> )	부 지 매입비	시설비	계	
두촌초	13,323.7	12,199.94	770	24,181	24,951	
내곡2초	14,000	10,858.59	8,400	22,029	30,429	
옥산2초	15,055	9,801.1	0	20,836	20,836	학교용지 기부채납
방서초	12,000	12,341.48	0	24,407	24,407	학교용지 기부채납
양청초	12,919.3	8,822.2	1,193	19,036	20,229	학교용지 기매입('07.11.)
용전중	14,467.4	8,858.3	4,558	15,706	20,264	
계	81,765.4	62,881.61	14,921	126,195	141,116	

### 4. 소요재원 확보 계획

(단위 : 백만원)

학교명 (가칭)	부지매입비				시 설 비			계	비고 (자체예산)
	신 설 교부금	지자체 (도 청)	자체	소계	신 설 교부금	자체	소계		
두촌초	385	385	0	770	20,881	3,300	24,181	24,951	33억
내곡2초	3,505	4,200	695	8,400	17,079	4,950	22,029	30,429	56억
옥산2초	0	0	0	0	15,874	4,962	20,836	20,836	50억
방서초	0	0	0	0	20,465	3,942	24,407	24,407	39억
양청초	446	597	150	1,193	13,909	5,127	19,036	20,229	53억
용전중	1,609	2,279	670	4,558	13,037	2,669	15,706	20,264	33억
계	5,945	7,461	1,515	14,921	101,245	24,950	126,195	141,116	264억

\* 총 1,411억 1,600만원(교부금 1,072억, 도청 75억, 자체 264억)

## 5. 투자계획

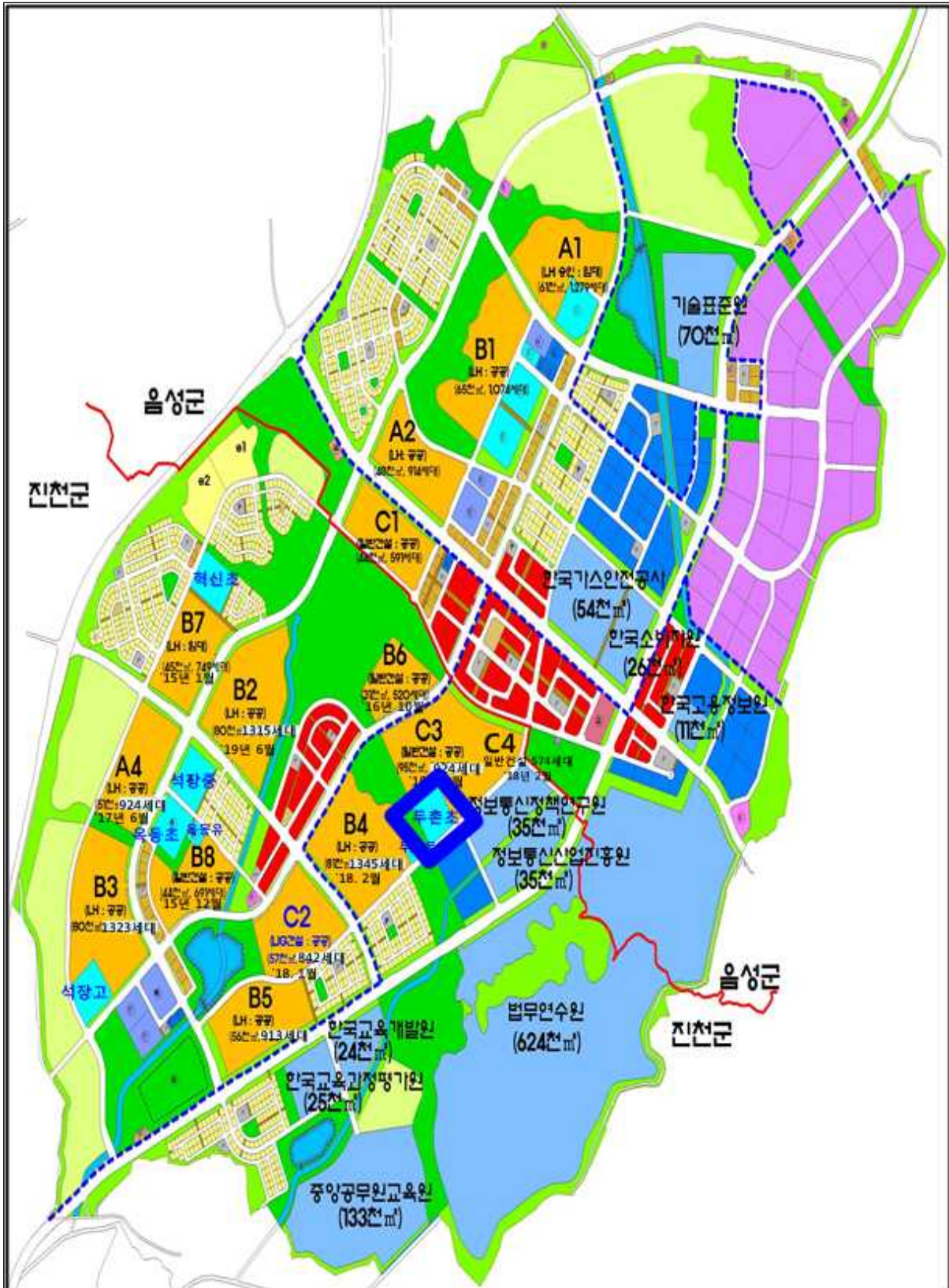
(단위 : 백만원)

학교명 (가칭)	구 분	연도별 투자 계획				비고
		2016. 2추	2017. 당초	2018. 당초	계	
두촌초	부지매입비	0	770	0	770	
	설계비	971	0	0	971	
	시설비 등	0	3,866	19,344	23,210	
	소 계	971	4,636	19,344	24,951	
내곡2초	부지매입비	0	8,400	0	8,400	
	설계비	889	0	0	889	
	시설비 등	0	3,521	17,619	21,140	
	소 계	889	11,921	17,619	30,429	
옥산2초	부지매입비	0	0	0	0	학교용지 기부채납
	설계비	843	0	0	843	
	시설비 등	0	3,329	16,664	19,993	
	소 계	843	3,329	16,664	20,836	
방서초	부지매입비	0	0	0	0	학교용지 기부채납
	설계비	981	0	0	981	
	시설비 등	0	3,908	19,518	23,426	
	소 계	981	3,908	19,518	24,407	
양청초	부지매입비	0	0	0	0	학교용지 기매입 (‘07.11.)
	설계비	774	0	0	774	
	시설비 등	0	3,040	15,222	18,262	
	소 계	774	3,040	15,222	19,036	
용전중	부지매입비	0	4,557	0	4,557	
	설계비	643	0	0	643	
	시설비 등	0	2,506	12,558	15,064	
	소 계	643	7,063	12,558	20,264	
계	부지매입비	0	13,728	0	13,728	
	설계비	5,100	0	0	5,100	
	시설비 등	0	20,169	100,926	121,095	
	계	5,100	33,897	100,926	139,923	

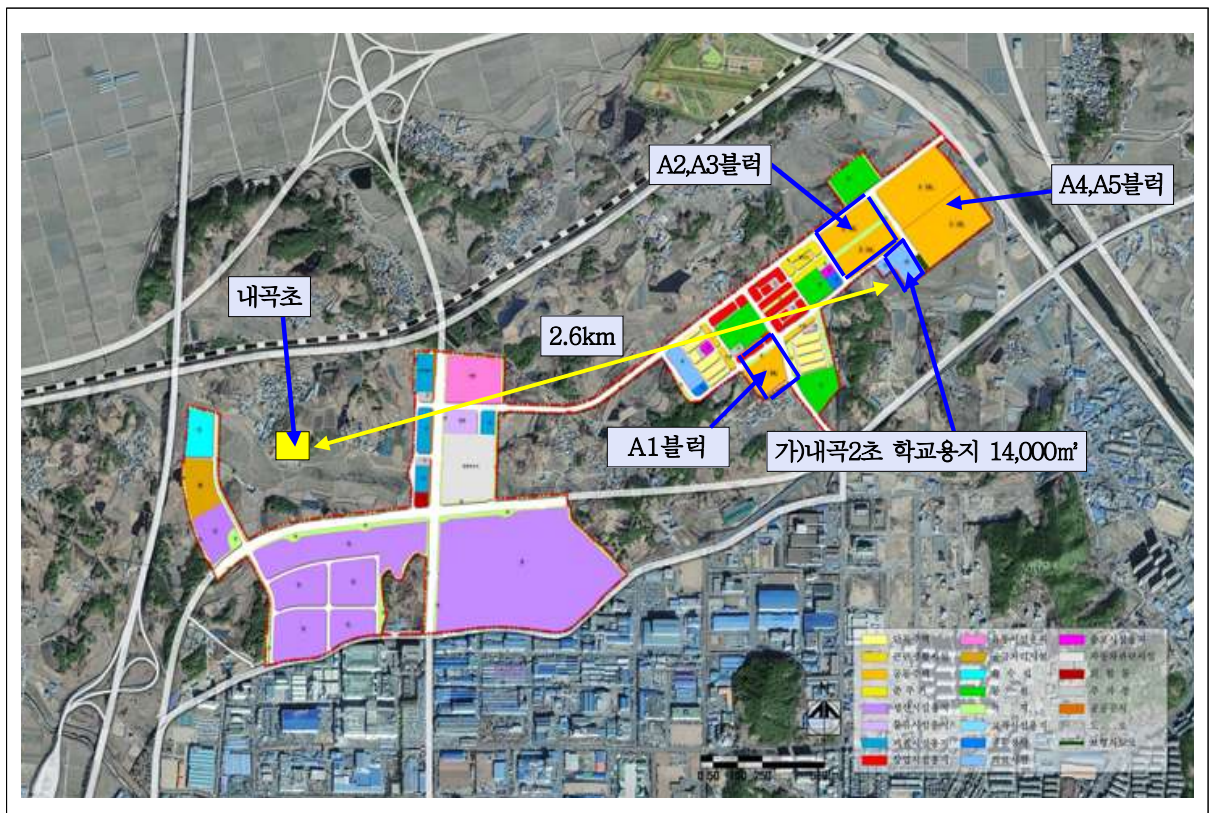
\* 양청초는 기매입(‘07. 11. 16. 1,193,046천원) 완료하여 세출예산은 미계상

## 6. 학교설립 예정지 위치도

○ (가칭)두촌초



○ (가칭)내곡2초





○ (가칭)옥산2초



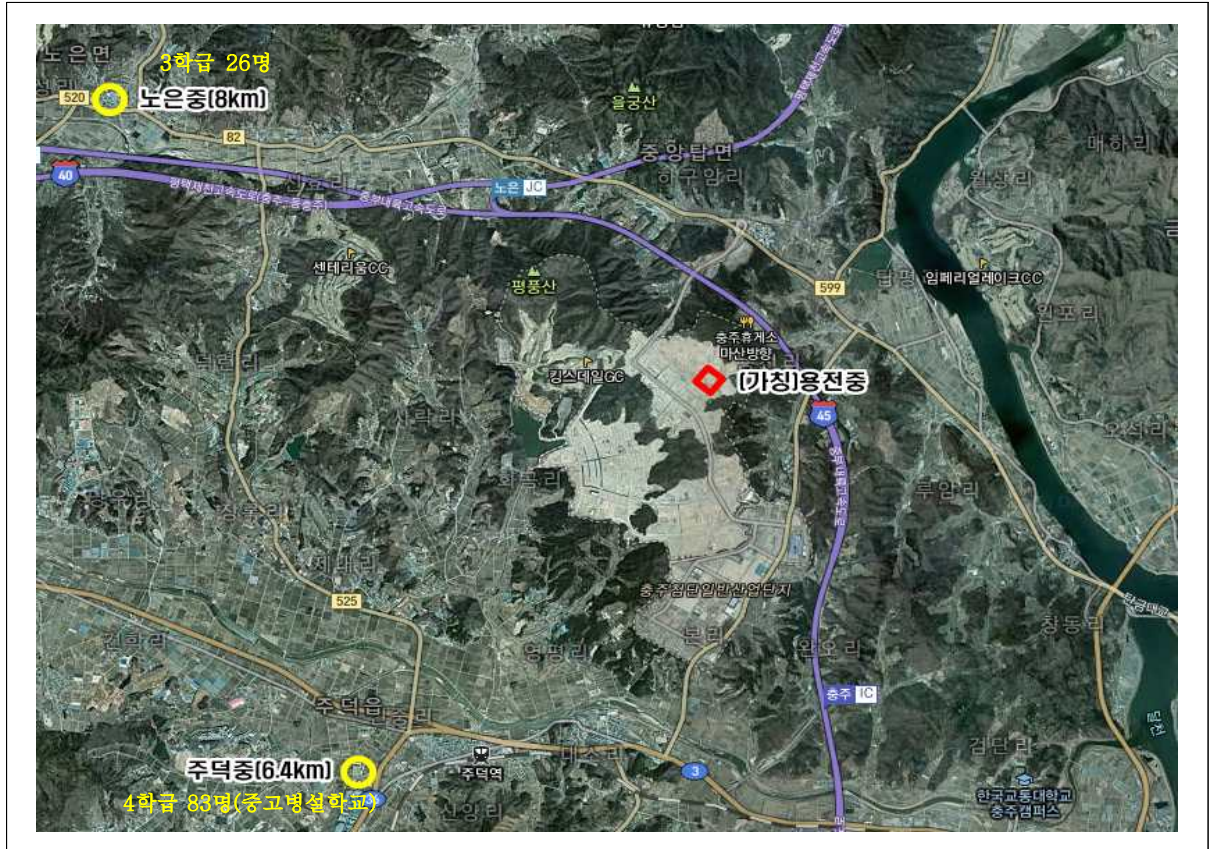
○ (가칭)방서초



○ (가칭)양청초



○ (가칭)용전중



# 2019년 학교 설립계획안 비용추계서

## I. 비용추계 요약

1. 재정수반요인 : 도내 개발지구 학교 설립에 따른  
학교 신설비
2. 비용추계의 전제 : 2019년 (가칭)두촌초 등 6교 설립
3. 비용추계의 결과

(단위 : 백만원)

구 분	2016년도 2추경예산	2017년도 당초예산	2018년도 당초예산	합 계
계	5,100	33,897	100,926	139,923
자치단체	0	6,864	0	6,864
자체예산	5,100	27,033	100,926	133,059

4. 부대의견 : 없음
5. 작성자

작성자 이름	충청북도교육청 행정국 행정과 학생배치담당사무관 최민영
연 락 처	043) 290 - 2541 E-mail : lucky@cbe.go.kr

## II. 비용추계의 상세 내역

(단위 : 백만원)

학교명 (가칭)	구 분	예 산 액				비고
		2016. 2추	2017. 당초	2018. 당초	계	
두촌초	부지매입비	0	770	0	770	
	설계비	971	0	0	971	
	시설비 등	0	3,866	19,344	23,210	
	소 계	971	4,636	19,344	24,951	
내곡2초	부지매입비	0	8,400	0	8,400	
	설계비	889	0	0	889	
	시설비 등	0	3,521	17,619	21,140	
	소 계	889	11,921	17,619	30,429	
옥산2초	부지매입비	0	0	0	0	
	설계비	843	0	0	843	학교용지 가부채납
	시설비 등	0	3,329	16,664	19,993	
	소 계	843	3,329	16,664	20,836	
방서초	부지매입비	0	0	0	0	
	설계비	981	0	0	981	학교용지 가부채납
	시설비 등	0	3,908	19,518	23,426	
	소 계	981	3,908	19,518	24,407	
양청초	부지매입비	0	0	0	0	
	설계비	774	0	0	774	학교용지 기매입 (07.11.)
	시설비 등	0	3,040	15,222	18,262	
	소 계	774	3,040	15,222	19,036	
용전중	부지매입비	0	4,557	0	4,557	
	설계비	643	0	0	643	
	시설비 등	0	2,506	12,558	15,064	
	소 계	643	7,063	12,558	20,264	
계	부지매입비	0	13,728	0	13,728	
	설계비	5,100	0	0	5,100	
	시설비 등	0	20,169	100,926	121,095	
	계	5,100	33,897	100,926	139,923	

# 2019년 학교설립계획안 재원조달방안

## 1. 부문별 재원분담계획

(단위 : 백만원)

구 분	2016년도 2추경예산	2017년도 당초예산	2018년도 당초예산	합 계
계	5,100	33,897	100,926	139,923
자치단체	0	6,864	0	6,864
자체예산	5,100	27,033	100,926	133,059

## 2. 재원조달의 구체적 방안

(단위 : 백만원)

학교명 (가칭)	자치단체 (학교용지매 입비전입금)	교특예산			계
		신 설 교부금	자체	소계	
계	6,864	106,744	26,315	133,059	139,923
두촌초	385	21,266	3,300	24,566	24,951
내곡2초	4,200	20,584	5,645	26,229	30,429
옥산2초	0	15,874	4,962	20,836	20,836
방서초	0	20,465	3,942	24,407	24,407
양청초	0	13,909	5,127	19,036	19,036
용전중	2,279	14,646	3,339	17,985	20,264

\* 양청초 : 기매입('07.11.16. 1,193,046천원) 완료하여 세출예산 미계상

3. 부대의견: 없음

4. 협의사항: 없음

5. 작성자

작성자 이름	충청북도교육청 행정국 행정과 학생배치담당사무관 최민영
연 락 처	043) 290 - 2541 E-mail : lucky@cbe.go.kr

### 3. 검토보고 요지

(수석전문위원: 김덕환)

#### 가. 가칭)두촌초등학교 신설

- 가칭 두촌초등학교는 진천군 덕산면 두촌리에 토지매입비 770,370천원, 건축비 24,180,229천원, 총24,950,599천원의 사업비로 보통교실 43실, 관리실, 다목적교실 1동, 급식소 등을 신축할 예정이며,
- 2018년 1월부터 충북혁신도시 공동주택 입주에 따른 학생배치를 위해 학교 신설은 타당하다고 사료됨

#### 나. 가칭)내곡2초등학교 신설

- 가칭 내곡2초등학교는 청주시 흥덕구 송절동에 토지매입비 8,400,000천원, 건축비 22,029,248천원, 총30,429,248천원의 사업비로 보통교실 30실, 관리실, 다목적교실 1동, 급식소 등을 신축할 예정이며,
- 2018년 8월부터 청주테크노지구 공동주택 입주에 따른 학생배치를 위해 학교 신설은 타당하다고 사료됨

#### 다. 가칭)옥산2초등학교 신설

- 가칭 옥산2초등학교는 청주시 흥덕구 옥산면 가락리에 토지매입비 6,067,165천원(기부채납), 건축비 20,836,264천원, 총26,903,429천원의 사업비로 보통교실 37실, 관리실, 다목적교실 1동, 급식소 등을 신축할 예정이며,
- 2018년 9월부터 청주옥산가락지구 공동주택 입주에 따른 학생배치를 위해 학교 신설은 타당하다고 사료됨

#### 라. 가칭)방서초등학교 신설

- 가칭 방서초등학교는 청주시 상당구 방서동에 토지매입비 11,004,000천원(기부채납), 건축비 24,407,254천원, 총35,411,254천원의 사업비로 보통교실 43실, 관리실, 다목적교실 1동, 급식소 등을 신축할 예정이며,



- 2018년 1월부터 청주방서지구 공동주택 입주에 따른 학생배치를 위해 학교 신설은 타당하다고 사료됨

#### 마. 가칭)양청초등학교 신설

- 가칭 양청초등학교는 2007년 기매입한 토지 12,919.3㎡의 소재지인 청주시 청원구 오창읍 양청리에 건축비 19,035,745천원의 사업비로 보통교실 22실, 관리실, 다목적교실 1동, 급식소 등을 신축할 예정이며,
- 2018년 2월부터 오창과학단지 공동주택 입주에 따른 학생배치를 위해 학교 신설은 타당하다고 사료됨

#### 바. 가칭)용전중학교 신설

- 가칭 용전중학교는 충주시 중앙탑면 용전리에 토지매입비 4,557,231천원, 건축비15,706,456천원, 총20,263,687천원의 사업비로 보통교실 25실, 관리실, 다목적교실 1동, 급식소 등을 신축할 예정이며,
- 2018년 12월까지 충주기업도시 공동주택 입주에 따른 학생배치를 위해 학교 신설은 타당하다고 사료됨

## 7. 수정 안 요 지

- 발의일자 치 발의자 : 2016. 10. 10. / 정영수 의원 등 6명
- 수정이유
  - 의사일정 제7항 ‘2019년 학교(두촌초 등 6교) 설립 계획안’ 중 ‘가칭)용전중학교 신설’의 건은 부적합한 부지선정과 불합리한 매입 단가, 옹벽의 안전성, 학교 일조권 침해 등의 사유로 위원회 심의 결과 부결 됨
- 수정내용
  - ‘2019년 학교(두촌초 등 6교) 설립 계획안’ 중 ‘가칭)용전중학교 신설’ 부분을 삭제하고, ‘가칭)두촌초등학교 신설’ 등 5건은 원안대로 가결함

8. 소 수 의 견 요 지 : “없 음”

9. 기타 필요한 사항 : “없 음”

10. 심사보고서 첨부서류

○ 2019년 학교(두촌초 등 5교) 설립 계획안

# 2019년 학교(두촌초 등 5교) 설립 계획안 수정안

## 1. 학교 현황 및 설립규모

학교명 (가칭)	설립 규모		시설 규모		위 치 (개발사업)	개교 예정	비 고
	학급	학생	부지(m <sup>2</sup> )	건물(m <sup>2</sup> )			
두촌초	일반 43 특수 1 계 44	1,454	13,323.7	12,199.94	진천군 덕산면 두촌리 2596 (충북혁신도시 5,124세대)	2019. 3.	상신초 통합이전
내곡2초	일반 30 특수1,유4 계 35	1,013	14,000	10,858.59	청주시 흥덕구 송절동 205 (테크노산단 3,357세대)	2019. 3.	내곡초 통합이전
옥산2초	일반 26 특수1,유4 계 31	882	15,055 (기부채납)	9,801.1	청주시 흥덕구 옥산면 가락리 265 (옥산가락지구 3,748세대)	2019. 3.	소로분교 통합이전
방서초	일반 37 특수1,유5 계 43	1,248	12,000 (기부채납)	12,341.48	청주시 상당구 방서동 600-20 (방서지구 3,745세대)	2019. 3.	
양청초	일반 22 특수1,유3 계 26	743	12,919.3	8,822.2	청주시 청원구 오창읍 양청리 702 (오창과학단지 6,400세대)	2019. 3.	

## 2. 학교 설립 사유

학교명 (가칭)	학생수 산정		학교설립 사유
두촌초 일반43 특수 1 계 44	혁신도시 5,124세대	1,432명	·충북혁신도시 입주 6개블럭 5,124세대 유입학생 배치 - 입주시기 : 2018. 1. ~ 2018. 12. ·인근학교 옥동초 분산배치 불가(52학급 예상) - 현 20학급, 2020년 까지 3,562세대 추가 유입 예정 ·적정규모육성 추진 : 상신초 폐지 및 이전 협의 완료 - 학부모 설문조사 결과 88% 찬성
	상신초 기존학생	22명	
	계	1,454명 (급당 33.8)	
내곡2초 일반30 특수 1 유 4 계 35	테크노산단 3,357세대	975명	·청주테크노산단 입주 5개블럭 3,357세대 유입학생 배치 - 입주시기 : 2018. 8. ~ 2019. 2. ·인근학교 새터초, 운천초 분산배치 불가 - 도보통학거리 최대 2.6km, 급당 32~38명까지 증가 ·적정규모육성 추진 : 내곡초 폐지 및 이전 협의 완료 - 학부모 설문조사 결과 73% 찬성
	내곡초 기존학생	38명	
	계	1,013명 (급당 33.8)	
옥산2초 일반26 특수 1 유 4 계 31	가락지구 3,748세대	869명	·옥산가락지구 입주 2개블럭 3,748세대 유입학생 배치 - 입주시기 : 2017. 1. ~ 2018. 12. ·인근학교 옥산초, 소로분교 분산배치 불가 - 도보통학거리 최대 3.2km, 급당 40~48명까지 증가 ·적정규모육성 추진 : 소로분교 폐지 및 이전 협의 완료 - 학교장, 동문회장 등 이전 의견 ·학교신설부지 사업자 기부채납 : 15,055㎡(61억)
	소로분교 기존학생	13명	
	계	882명 (급당 33.9)	
방서초 일반37 특수 1 유 5 계 43	방서지구 3,745세대	1,248명	·방서지구 입주 3블럭 3,745세대 유입학생 배치 - 입주시기 : 2018. 9. ~ 2018. 11. ·인근학교 상당초, 원봉초, 원평초 분산배치 불가 - 도보통학거리 최대 2.3km, 급당 30명까지 증가 ·학교신설부지 사업자 기부채납 : 12,000㎡(110억)
	계	1,248명 (급당 33.7)	
양청초 일반22 특수 1 유 3 계 26	서청주센트럴 1,210세대	507명	·오창서청주센트럴 및 단독 6,400세대 유입학생 배치 - 입주시기 : 단독(기입주), 서청주센트럴('18. 2.) ·단독주택 거주학생 원거리 통학(각리,비봉,청원초) 해소 ·인근학교 청원초, 비봉초 분산배치 불가 - 도보통학거리 최대 2.1km, 급당 34명까지 증가
	양청리단독주택 5,190세대	236명	
	계	743명 (급당 33.8)	

### 3. 예산 소요액

(단위 : 백만원)

학교명 (가칭)	시설 규모		재정 사업			비고
	부지(m <sup>2</sup> )	건물(m <sup>2</sup> )	부지 매입비	시설비	계	
두촌초	13,323.7	12,199.94	770	24,181	24,951	
내곡2초	14,000	10,858.59	8,400	22,029	30,429	
옥산2초	15,055	9,801.1	0	20,836	20,836	학교용지 기부채납
방서초	12,000	12,341.48	0	24,407	24,407	학교용지 기부채납
양청초	12,919.3	8,822.2	1,193	19,036	20,229	학교용지 기매입('07.11.)
계	67,298	54,023.31	10,363	110,489	120,852	

### 4. 소요재원 확보 계획

(단위 : 백만원)

학교명 (가칭)	부지매입비				시설비			계	비고 (자체예산)
	신설 교부금	지자체 (도청)	자체	소계	신설 교부금	자체	소계		
두촌초	385	385	0	770	20,881	3,300	24,181	24,951	33억
내곡2초	3,505	4,200	695	8,400	17,079	4,950	22,029	30,429	56억
옥산2초	0	0	0	0	15,874	4,962	20,836	20,836	50억
방서초	0	0	0	0	20,465	3,942	24,407	24,407	39억
양청초	446	597	150	1,193	13,909	5,127	19,036	20,229	53억
계	4,336	5,182	845	10,363	88,208	22,281	110,489	120,852	231억

\* 총 1,411억 1,600만원(교부금 1,072억, 도청 75억, 자체 264억)

## 5. 투자계획

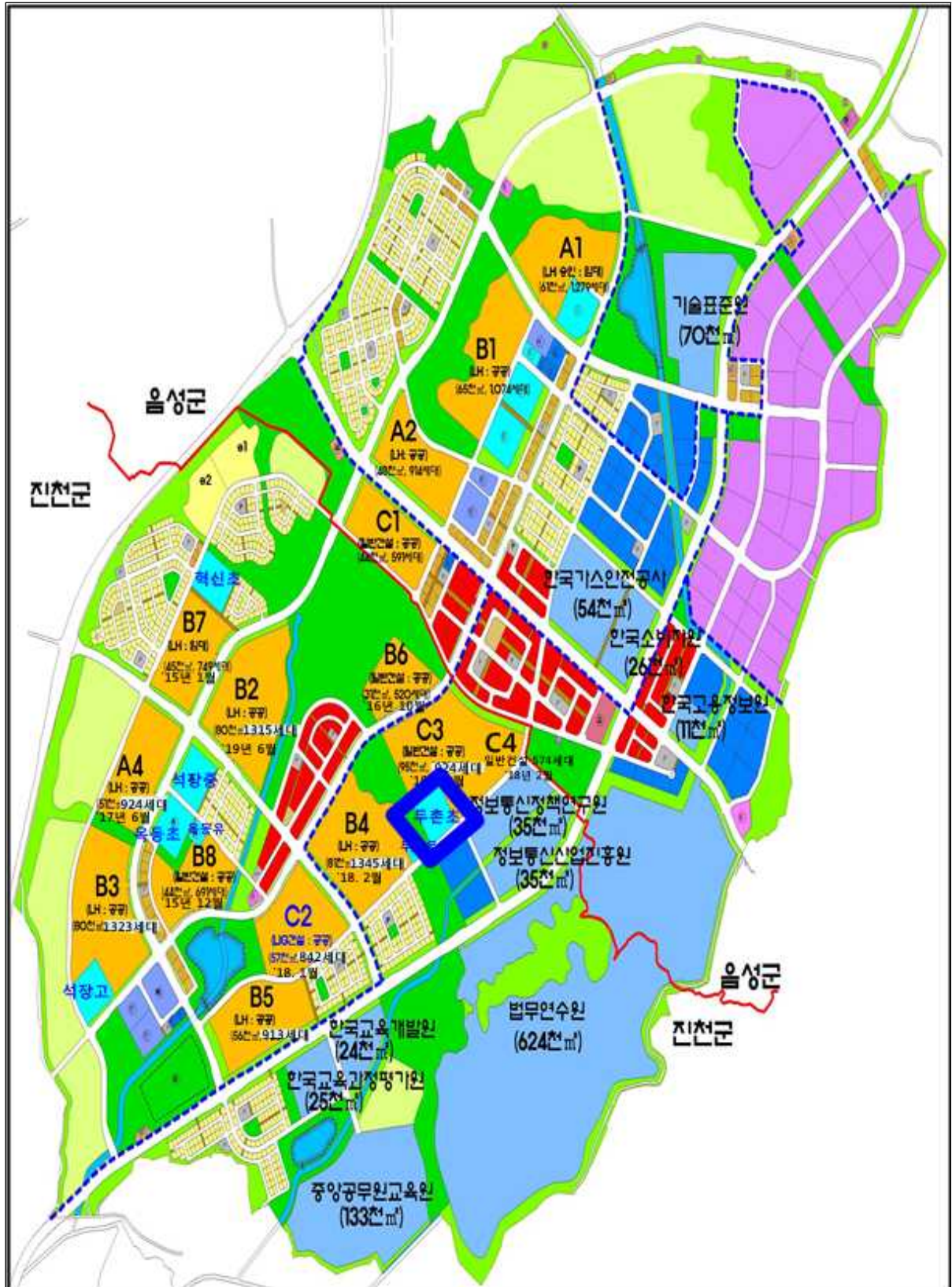
(단위 : 백만원)

학교명 (가칭)	구 분	연도별 투자 계획				비고
		2016. 2추	2017. 당초	2018. 당초	계	
두촌초	부지매입비	0	770	0	770	
	설계비	971	0	0	971	
	시설비 등	0	3,866	19,344	23,210	
	소 계	971	4,636	19,344	24,951	
내곡2초	부지매입비	0	8,400	0	8,400	
	설계비	889	0	0	889	
	시설비 등	0	3,521	17,619	21,140	
	소 계	889	11,921	17,619	30,429	
옥산2초	부지매입비	0	0	0	0	
	설계비	843	0	0	843	학교용지 기부채납
	시설비 등	0	3,329	16,664	19,993	
	소 계	843	3,329	16,664	20,836	
방서초	부지매입비	0	0	0	0	
	설계비	981	0	0	981	학교용지 기부채납
	시설비 등	0	3,908	19,518	23,426	
	소 계	981	3,908	19,518	24,407	
양청초	부지매입비	0	0	0	0	
	설계비	774	0	0	774	학교용지 기매입 (07.11.)
	시설비 등	0	3,040	15,222	18,262	
	소 계	774	3,040	15,222	19,036	
계	부지매입비	0	9,170	0	9,170	
	설계비	4,458	0	0	4,458	
	시설비 등	0	17,664	88,367	106,031	
	계	4,458	26,834	88,367	119,659	

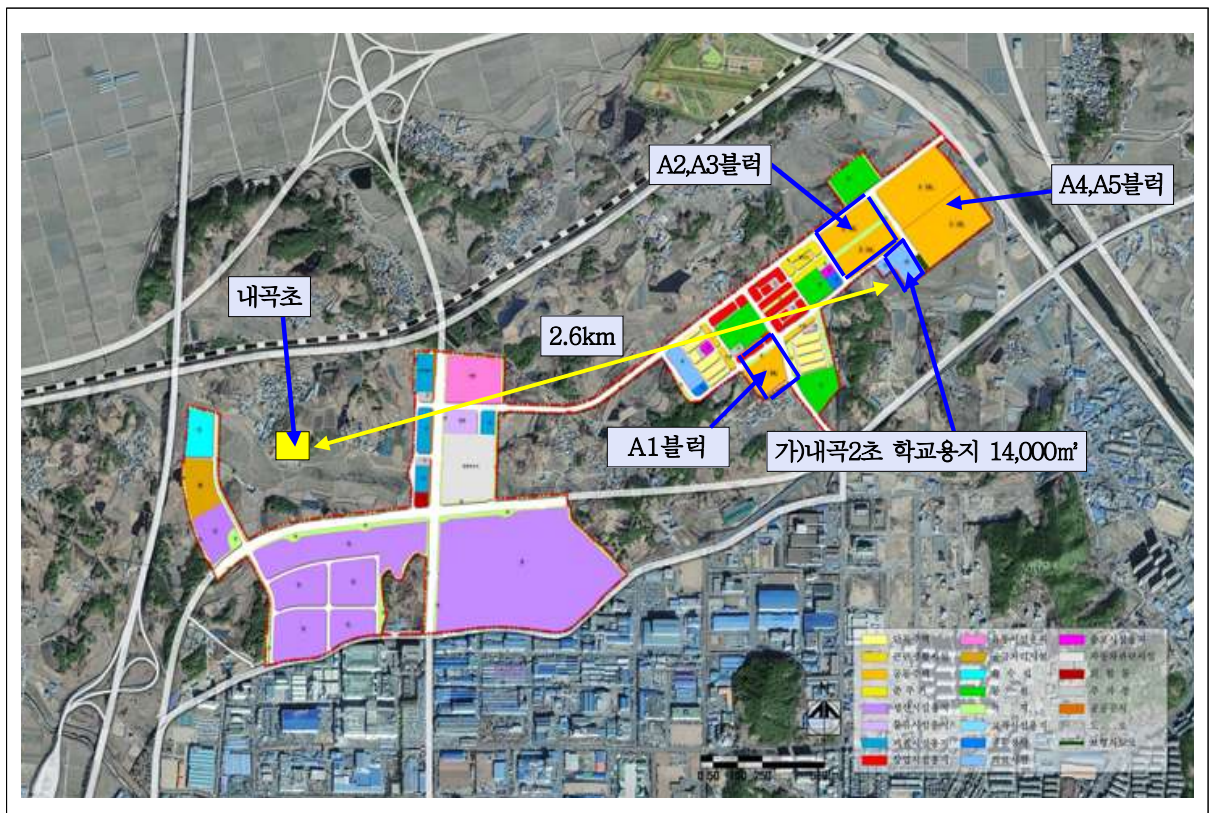
\* 양청초는 기매입('07. 11. 16. 1,193,046천원) 완료하여 세출예산은 미계상

## 6. 학교설립 예정지 위치도

○ (가칭)두촌초



○ (가칭)내곡2초





○ (가칭)옥산2초



○ (가칭)방서초



○ (가칭)양청초



# 2019년 학교 설립계획안 비용추계서

## I. 비용추계 요약

1. 재정수반요인 : 도내 개발지구 학교 설립에 따른  
학교 신설비
2. 비용추계의 전제 : 2019년 (가칭)두촌초 등 5교 설립
3. 비용추계의 결과

(단위 : 백만원)

구 분	2016년도 2추경예산	2017년도 당초예산	2018년도 당초예산	합 계
계	4,457	26,834	88,368	119,659
자치단체	0	4,585	0	4,585
자체예산	4,457	22,249	88,368	115,074

4. 부대의견 : 없음
5. 작성자

작성자 이름	충청북도교육청 행정국 행정과 학생배치담당사무관 최민영
연 락 처	043) 290 - 2541 E-mail : lucky@cbe.go.kr

## II. 비용추계의 상세 내역

(단위 : 백만원)

학교명 (가칭)	구 분	예 산 액				비고
		2016. 2추	2017. 당초	2018. 당초	계	
두촌초	부지매입비	0	770	0	770	
	설계비	971	0	0	971	
	시설비 등	0	3,866	19,344	23,210	
	소 계	971	4,636	19,344	24,951	
내곡2초	부지매입비	0	8,400	0	8,400	
	설계비	889	0	0	889	
	시설비 등	0	3,521	17,619	21,140	
	소 계	889	11,921	17,619	30,429	
옥산2초	부지매입비	0	0	0	0	학교용지 가부채납
	설계비	843	0	0	843	
	시설비 등	0	3,329	16,664	19,993	
	소 계	843	3,329	16,664	20,836	
방서초	부지매입비	0	0	0	0	학교용지 가부채납
	설계비	981	0	0	981	
	시설비 등	0	3,908	19,518	23,426	
	소 계	981	3,908	19,518	24,407	
양청초	부지매입비	0	0	0	0	학교용지 기매입 (07.11.)
	설계비	774	0	0	774	
	시설비 등	0	3,040	15,222	18,262	
	소 계	774	3,040	15,222	19,036	
계	부지매입비	0	9,170	0	9,170	
	설계비	4,458	0	0	4,458	
	시설비 등	0	17,644	88,367	106,031	
	계	4,458	26,834	88,367	119,659	

# 2019년 학교설립계획안 재원조달방안

## 1. 부문별 재원분담계획

(단위 : 백만원)

구 분	2016년도 2추경예산	2017년도 당초예산	2018년도 당초예산	합 계
계	4,457	26,834	88,368	119,659
자치단체	0	4,585	0	4,585
자체예산	4,457	22,249	88,368	115,074

## 2. 재원조달의 구체적 방안

(단위 : 백만원)

학교명 (가칭)	자치단체 (학교용지매 입비전입금)	교특예산			계
		신 설 교부금	자체	소계	
계	4,585	92,098	22,976	115,074	119,659
두촌초	385	21,266	3,300	24,566	24,951
내곡2초	4,200	20,584	5,645	26,229	30,429
옥산2초	0	15,874	4,962	20,836	20,836
방서초	0	20,465	3,942	24,407	24,407
양청초	0	13,909	5,127	19,036	19,036

\* 양청초 : 기매입('07.11.16. 1,193,046천원) 완료하여 세출예산 미계상

3. 부대의견: 없음

4. 협의사항: 없음

5. 작성자

작성자 이름	충청북도교육청 행정국 행정과 학생배치담당사무관 최민영
연 락 처	043) 290 - 2541 E-mail : lucky@cbe.go.kr