

1992年度
主要業務計劃

建設都市局

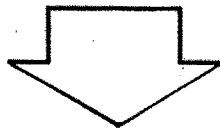
目 次

□ 建設行政推進方向	2
□ 一般現況	3
□ 主要業務計劃	7
○ 土地利用의 效率化	8
○ 맑은물 供給 對策	11
○ 工業團地造成	13
○ 住宅建設	15
○ 住居環境改善	17
○ 災害對策	19
○ 道路網擴充	23
○ 其他事項	32
□ 懸案事業	35

建設行政推進方向

開發과 保全의 調和

- 土地 利用 의 效率化
- 都市 基盤 施設 擴充 整備
- 住宅 建設 및 改良
- 災 害 對 策
- 道路 網 擴充 整備

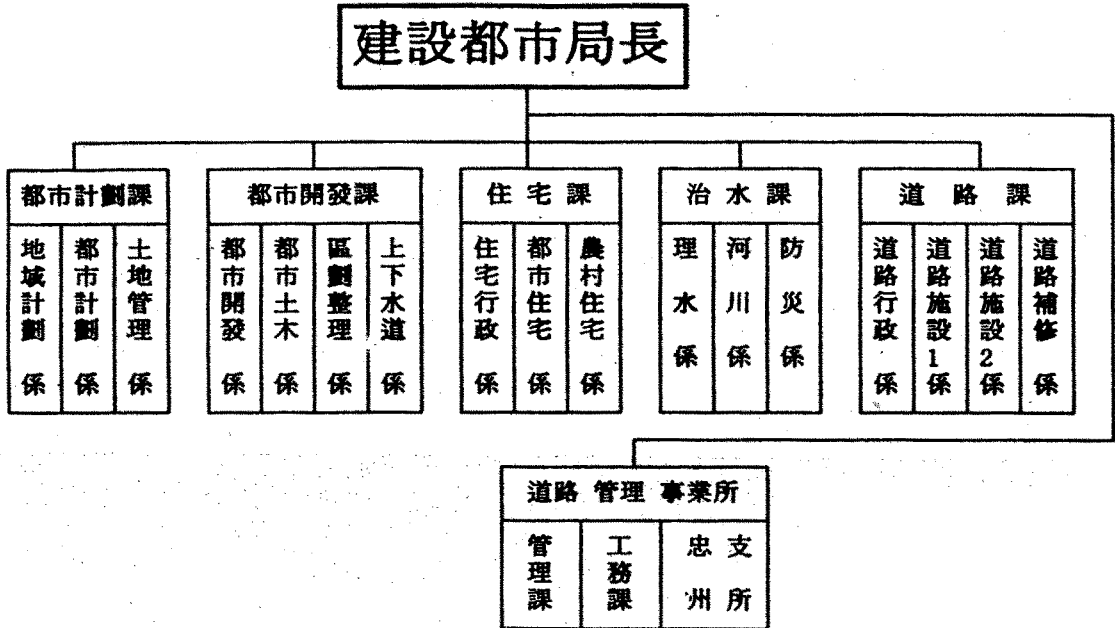


發展 하는 忠北

一 般 現 況

機構員定員

1 機構



2. 定員

區分	定員								現員	増減	
	計	一般職									技能職
		小計	4級	5級	6級	7級	8級				
計	186名	107	2	25	26	35	19	79	179	△7	
都市計劃課	17	15	1	4	2	7	1	2	17		
都市開發課	16	15		5	4	4	2	1	16		
住宅課	14	12		4	3	5		2	14		
治水課	19	16		4	3	5	4	3	19		
道路課	20	18		5	6	5	2	2	20		
道路管理事業所	100	31	1	3	8	9	10	69	93	△7	

※ 道路管理事業所 缺員 7名 内譯：8 旨 1名、技能職 6名

主要任務

都市計劃課

- 局 所管行政 綜合計劃
- 土地 管理(去來規制)
- 重機 管理
- 國土利用計劃管理(用途地域變更,立地承認)
- 都市計劃(計劃決定,委員會運營)
- 建設部 所管 國有財產 管理

都市開發課

- 都市計劃事業 實施計劃承認
- 宅地,工團開發
- 建設業 免許管理
- 都市街路網 整備
- 上下水道,下水終末處理場
- 國立公園,都市公園,開發制限區域,溫泉管理

住 宅 課

- 國民住宅建設 及 不良住宅改良
- 建築業者 及 建築士 指導
- 住居環境 改善事業
- 住宅建築技術普及 及 事業計劃承認
- 農村住宅改良 指導
- 住宅資金 管理

治 水 課

- 治水事業 綜合計劃
- 災害豫防 及 復舊
- 河川改修 及 堤防 維持管理
- 遊渡船 運航 指導

道 路 課

- 道路事業 綜合計劃
- 道路 防災對策
- 道路開設 及 維持管理

道路管理事業所

- 道路事業の 材料試驗
- 重裝備 運營管理
- 道路 維持 補修管理

豫算運營

▣ '92年度 忠清北道 豫算

□ 總	額	:	444,494	百萬원
○ 一	般 會 計	:	249,215	
○ 特	別 會 計	:	195,279	

▣ 建設都市局 所管 豫算

□ 總	額	:	77,960	百萬원
○ 一	般 會 計	:	37,888	"
	· 經 常 的 經 費	:	3,710	"
	· 主 要 事 業 費	:	34,178	"
○ 特	別 會 計	:	40,072	"
	· 住 宅 特 別 會 計	:	929	"
	· 讓 與 金 特 別 會 計	:	38,203	"
	- 地 方 道 事 業	:	22,069	"
	- 下 水 道 事 業	:	16,134	"
	· 道 路 補 修, 重 機 管 理 特 別 會 計	:	940	"

主要業務計劃

土地利用의 效率化

1. 國土利用計劃의 合理化

- 國土利用秩序 確立
- 土地의 合理的인 利用
- 公共福利增進을 爲한 自然環境 保全

<基本方向>

- 地域開發과 自然資源 保全의 調和
- 土地特性과 機能에 맞는 用途 賦與
- 用途地域에 適合한 國土 利用 管理

<用途地域 指定 現況>

地域名稱	面積	%	備考
計	7,436.108 km ²	100	
都市地域	627.714	8.44	
聚落地域	37.237	0.50	
耕地地域	1,923.055	25.86	
山林保全地域	3,927.302	52.85	
工業地域	5.559	0.07	
自然環境保全地域	775.430	10.40	
觀光休養地域	6.619	0.09	
水資源保全地域	17.775	0.24	
開發促進地域	115.417	1.55	

2. 都市計劃整備

○ 對象都市	: 46 個都市 (3 市, 10 邑, 33 面)	-	627,714 ㎡
○ 計劃樹立	: 44 個都市 (3 市, 10 邑, 31 面)	-	618,194 ㎡
○ 推進中	: 2 個都市 (2 面)		9.52 ㎡

(人口 943 千名)

< 基本方向 >

—— 地域定住生活圏構築을 위한 都市體系의 合理化 ——

- 都市計劃整備로 周邊與件變化能動的受容
- 都市計劃樹立擴大로 體系의인 都市形成

< '92計劃 >

區分	都市計劃 整備	都市計劃 施設의 整備	都市計劃 事業(宅 地造成)	都市計劃 用途地域 變更	都市計劃 地籍承認 (告示)	都市基本 計劃修正	都市計劃 樹立
'91 實績	3 市 5 邑 1 面	8 件	3 件	1 건	9 件		
'92 計劃	4 邑 14 面				29 件	1 面	2 面

3. 土地公概念制度의 定着

- 土地 去來 許可 및 申告區域 指定管理 : 全邑面洞 (丹陽永春除外)
 - 許可 95 地域 - 2,612 畝(35%) · 申告 70 地域 - 4,678 畝(63%)
- 個別 土地 價格 調查 : 1,485 千筆地 (非課稅 對象 除外)

< 基本方向 >

- 土地의 適正 所有 및 合理的 利用 圖謀
- 公示地價 管理 및 去來審查 強化
- 開發 利益 還收 및 去來 秩序 確立

< '92 計劃 >

'91 實績	'92 計劃
<ul style="list-style-type: none"> ○ 土地去來許可 및 申告 : 30,083件 ┌ 許可申請 6,157 件 (不許可 150件) └ 申告 23,926 件 (권고 81件) ○ 開發負擔金 徵收 ┌ 賦課 59件9,116 百萬元 └ 徵收 21件1,550 " 	<ul style="list-style-type: none"> ○ 土地去來 規制 強化 : 去來審查의 嚴正한 運營 ○ 公示地價 管理 <ul style="list-style-type: none"> · 標準地 擴大 選定 : 15,630 筆地 · 個別土地 特性調查 및 地價算定 : 1,485千筆地 ※ 合同調查班 : 167 個班1,004 名 ○ 開發負擔金 徵收 <ul style="list-style-type: none"> · 開發負擔金 對象 事業調查 : 年中 ※ 對象 事業 物量 : 148 件 22,396千㎡

맑은 물 供給 對策

1. 上水道 事業

○ 給水區域 : 48 都市 (3 市, 10 邑, 35 面)
○ 給水人口 : 843 千名 → 891 千名 (普及率 58.8 % → 59.5%)
○ 施設容量 : 387 千톤 / 日
— 1日1人給水量 : 293 ℓ

< 目 標 >

- 上水道 施設擴充으로 普及率 提高 : 2,000 年 → 75 %
- 淨水方法 및 施設改良으로 良質給水

< '92計劃 >

(單位 : 百萬元)

區 分	'91 實 績			'92 計 劃	
	事 業 量	事 業 費	實 績	事 業 量	事 業 費
計	29 都市 (3 市 8 邑 18 面)	19,301	95 %	46 都市 (3 市 9 邑 34 面)	20,911
新 規 施 設	上水道施設 5 個所 (仰城, 東二, 秋風嶺, 梅谷, 上村)	702	80	上水道施設 7 個所 (白雲, 仰城, 秋風嶺, 梅谷, 上村, 陽山, 등이)	3,124
既 存 施 設	淨水施設改良 49 件 取水源移轉 1 個所 老朽管改良 58.3 km 漏水防止事業 等	18,599	100	淨水施設改良 22 件 漏水探查 14,500 件 老朽管改良 53.0 km 水質試驗裝備 確保等	17,787

2. 下水施設 擴充

○ 排水面積	: 148.3 ㎢
○ 下水道延長	: 1,260 km (普及率 47.3%)
○ 下水處理場	: 2 個所 (151 千噸/日)

< 目 標 >

- 下水施設 擴充으로 生活環境改善
- 下水處理場 建設로 水質汚染防止
 - 2001년까지 15 個所 (525.5 千噸/日) 設置

< '92 事業 計劃 >

○ 下水道施設

□ '91 實績	: 12.6 km (1,773 百萬圓)
□ '92 計劃	: 25.8 km (6,544 百萬圓)

○ 下水終末處理場 建設

(單位：百萬圓)

區 分		施設容量	事業期間	總事業費	'92 事業費	進 度 (%)	
						'91 實績	'92 計劃
計 (8 個所)		273千噸/日	'87 - '94	113,051	18,981	45 %	53 %
漢江水系	忠州	50	'90 - '94	25,316	2,829	18 %	35 %
	堤川	35	'89 - '93	15,443	4,868	30 %	60
	丹陽	5	'90 - '93	3,989	2,938	20 %	84
錦江水系	清州	150	'87 - '91	35,871		完工	-
	文義	1	'89 - '91	1,986		完工	-
	沃川	18	'90 - '93	16,931		15 %	49
	報恩	6	'90 - '93	5,692	3,339	16 %	70
	永同	8	'90 - '93	7,823	5,007	14 %	80

工業團地造成

現 況	
○ 既造成 :	4 個團地 1,902 千坪
○ 造成中 :	7 個團地 5,190 千坪

<基本方向>

- 地方工業團地 造成 擴大로 地域經濟 活性化 圖謀
- 地域特性 勘案하여 公害, 自然毀損 最小化
- 21世紀를 向한 技術集約型 尖端產業團地 造成

<'92計劃>

(單位 : 千坪, 百萬元)

工團名	施行者	面積	事業費	事業期間	'92 計劃	備 考
計	7 個團地	5,190	62,202		50 %	
忠州第2工團	忠州市	323	18,278	'91 - '93	55	實施計劃 承認 (91. 12. 30)
美容工團	清原郡	171	12,406	'90 - '93	55	入住業體募集中 (確定 41千坪)
賢都工團	"	212	4,000	'90 - '93	45	地方工團指定
報恩產業基地	韓國化藥	1,218	4,912	'88 - '92	2 段階	2 段階準備中
蘇伊工團	陰城郡	275	2,700	'90 - '93	90	敷地造成中
大豐工團	陰城郡	131	9,076	'91 - '93	45	地方工團申請中
清州尖端團地	忠清北道	2,860	830	'91 - '97	30	地方工團指定申請中

附表：清州尖端產業團地造成

- 位 置：清原郡 梧倉·玉山面 일원
- 面 積：9.99 ㎢(2,856천평)
- 事業費：7,054억원
- 期 間：'91. ~ '97 (7年間)
- 誘致業種：半導體, 通信器機, 航空機部品, 精密器機, 高分子新素材 等
- 土地利用計劃
 - R & D 用 地 646 천평(23%), · 住 居 地 域 343 천평(12%)
 - 生 產 用 地 844 천평(30%), · 公 園 綠 地 564 천평(20%)
 - 業 務 商 業 用 地 104 천평 (4%) · 公 共 用 地 355 천평(12%)

< '91 推進實績 >

- 開發構想 및 基本計劃 樹立
- 國土利用計劃變更과 地方工業團地指定에 따른 利害關係人 供覽
- 國土利用計劃變更 協議中
- 地方工業團地指定 및 開發基本計劃 承認申請 - 對 建設部 ('91.11.21)

< '92計劃 >

- 國土利用計劃 變更
- 地方 工業團地 指定 및 開發 基本計劃 承認促求
- 基本設計 發注

住宅建設

< 目標 >

- 住宅普及率 向上 : 2000 年 → 93 %
- 都市地域의 時急한 住宅難 解消
- 基盤施設이 完備된 優良 宅地의 開發 供給

< 基本方向 >

- 住宅建設 供給의 體系 確立
- 公共과 民間 部門의 役割 分擔

- 公共 部門 : 低 所得層 住宅 建設
- 民間 部門 : 中產層 以上, 住宅建設

< '92 計劃 >

1. 住宅供給

現 況

○ 家口數 : 316,975 戶	○ 住宅數 : 298,417 棟
○ 普及率 : 82.4 % (全國 74.2%)	
- 都市 68.4 %	- 農村 96.9 %

○ 事業計劃

區 分	'91 까지 實績			'92 計劃	
	計 劃	實 績	比 率		
計	49,000 戶	71,758 戶	146 %	15,210 戶	
公 共 部 門	小 計	20,300	27,104	133	6,510
	地 自 體	3,700	3,187	86	1,600
	住 公	7,500	8,137	108	3,400
	民 間	9,100	15,780	173	1,510
民間, 民營	28,700	44,654	156	8,700	

2. 宅地開發

現 況		
既 開 發	: 25 地區	3,337 千坪
開 發 中	: 9 "	1,163 "
豫 定 地	: 6 "	586 "

○ 事業計劃

(單位:千坪,百萬元)

區 分	地區數	面積	事業期間	事業費	地 區 名	'92 計劃
計	15	1,722		363,508		
繼續事業	9	1,136		335,308		30 %
· 地自體	6	522	89 -94	118,770	佳景2,山南2, 金堤,文化萬升, 曾坪	
· 土開公	2	575	90 -96	214,807	龍岩, 金陵	
· 住 公	1	39	91 -94	1,731	下所	
新規事業	6	586		28,200		20 %
· 地自體	5	317	92 -94	28,000	青田,兩水,雪溪,無極,佳景3	
· 住 公	1	269	92 -95		粉坪 : '92 基本計劃設計	

住居環境改善

1. 都市低所得住民住居環境改善

現 況

- 既改善：4個地區 554棟 1,023 家口(金川, 東村, 南泉, 병막골)
- 推進中：5 " 1,184" 2,365 (慕忠, 龍山, 明西, 校洞, 榮川)
- '92推進：5 " 1,049" 1,934 (壽洞, 島村, 冶峴, 花山, 원花山)

< 目 標 >

- 都市低所得 住民 密集地域 不良 住居環境改善：14 個地區(88 - 92 5個年間)

< 基本方向 >

- 都市內 零細民 密集 地域 于先 支援
- 生活 基盤施設 擴充으로 住民不便 解消

< '92 事業計劃 >

單位：百萬元

區 分	'91 實 績			'92 計 劃	
	事 業 量	事 業 費	比 率	事 業 量	事 業 費
計	(5地區) 62 件	4,932	70 %	(5地區) 78 件	12,249
消防 道路	18個所/2,123m	4,376	70	22個所/3,528m	11,164
上 水 道	17 件 /2,233m	105	80	21 件 /3,628m	201
下 水 道	18 件 /2,816m	242	75	19 件 /4,666m	809
其 他	9 件	209	68	16 件	75

2. 農村住居環境改善

住宅改良		聚落構造改善		便所改良	
不良住宅	32,537棟	既改善('76 - '91)		不良便所	88,735棟
既改良('76 - '91)	25,608棟	323 個마을(4,790棟)		既改良('81 - '91)	27,796棟
'92改良	450棟	'92改善 4 個마을		'92改良	1,000棟
'92以後	6,479棟	'92以後 273 個마을		'92以後	59,939棟

<基本方向>

- 住民의 趣向에 맞고 營農에 便利한 住宅建立
- 散在한 住居不良地域의 聚落構造改善

<'92計劃>

(單位：百萬圓)

事業名	'91 實 績			'92 計 劃		備 考
	事業量	事業費	進度	事業量	事業費	
計		10,194	100%		8,240	
住宅改良	502棟	4,995	100	450棟	6,300	
聚落構造改善	5 마을	350	100	4 마을	280	
便所改良	2,000棟	800	100	1,000棟	500	
小規模 污水處理施設	1 個所	49	100	2 個所	160	
立式早업 沐浴湯改良	5,000棟	4,000	100	1,000棟	1,000	國民運動 支援課推進

- ※ 支援基準
- 住宅改良：棟當14,000千圓(道費2,000,農協1,500,國民住宅基金10,500)
 - 聚落構造改善：마을當 70,000千圓補助(道費,市郡費各50%)
 - 便所改良：棟當 500 千圓 보조 (도비,시군비 각50%)
 - 小規模 污水處理施設：마을當 80,000 千圓補助(道費,市郡費各50%)
 - 立式早업 및 浴室改良：家口當 1,000 千圓補助(道費,市郡費各50%)

災 害 對 策

1. 災害 豫防對策

< 基本方針 >

- 水防體制 確立으로 災害事前 豫防
- 災害 發生時 緊急 對策으로 被害擴大 防止

< 推進計劃 >

- 災害對策 本部 運營 (6. 15 ~ 10. 15)
 - 3 段階 勤務班 編成 (準備, 警戒, 非常)
 - 市郡, 邑面洞 防災要員 教育 (89 千名 : 公務員 및 水防團)
- 災害 危險 施設物 點檢 整備
 - 指定 管理 41個所
- 主要施設物 管理責任者 指定 : 1,515 個所
- 防災物資 確保
 - 水防資材 : P.P포대 814 千枚, 뚝음줄 9千타래, 말뚝 28千本 等
 - 救護物資 : 糧穀, 天幕, 모포, 炊事道具 等
 - 防疫物資 : 水因性 豫防藥品等
- 災害發生時 動員體制 確立
 - 緊急 復舊用 裝備 指定 397 臺
(불도저 18, 페로다 32, 그레이더 9, 굴삭기 141, 덤프 182, 其他 15)
 - 水防團 組織 : 2,835 團 89 千名
 - 罹災民 收容建物 指定 : 712 個所 152 千名 收容

2. 河川 水害常習地 改善

現 況		
○ 既 改 善 ('82 ~ '91)	: 25 地區	92.5 km
○ '92 計 劃	: 4 地區	7.3 km
○ '93 以後改善	: 8 地區	27.2 km
※ 事業期間 : '82 ~ '94		

<目 標>

- 河川 改修率 提高로 災害豫防 68 % → 71 %
- 家屋 1,087 棟 및 農土 2,844 ha 保護

<'92計劃>

(單位 : km. 百萬圓)

區 分	'91 實 績			'92 計 劃		
	個 所 數	延 長	事 業 費	個 所 數	延 長	事 業 費
計	4	9.7	3,066	6	9.1	3,427
水害常習地改善	4	9.7	3,066	4	7.3	2,827
一般 河川改修	-	-	-	2	1.8	600

3. 既成堤 維持管理

現 況		
○ 直轄河川 :	9 個所,	101 KM
○ 地方河川 :	13 個所,	148 KM
○ 準用河川 :	166 個所,	1,192 KM

< 推進方針 >

- 雨期前一齊點檢整備
- 對象：水門,築堤,護岸,流失部分等

< '92 計劃 >

單位：百萬圓

區 分	'91 實 績			'92 計 劃		
	個所數	延長 (M)	事業費	個所數	延長 (M)	事業費
計	18	2,663	404	20	2,300	530
築堤及護岸	12	2,663	353	9	2,300	380
水 門	6	-	51	11	-	150

4. 河川 編入土地 補償

○ 總 補 償 對 象	:	4,300 筆地	5,543 千㎡
○ 既 補 償	:	2,388 "	2,944 "
○ '92 補 償	:	222 "	288 "
○ 未 補 償	:	1,690 "	2,311 "

< 推 進 方 針 >

- 河川編入 私有土地 補償 : 民願解消
- 年次的 補償 (1986 - 1995)

< '92 計 劃 >

(單位 : 千㎡, 百萬元)

區 分	補 償 對 象		既 補 償		'92 補 償		將 來 ('93-'95)		
	面 積	金 額	面 積	金 額	面 積	金 額	面 積	金 額	
河 川									
計	5,543	8,326	2,944	3,352	288	846	2,311	4,128	
直 轄 河 川	小 計	3,216	4,423	1,667	1,687	61	206	1,488	2,530
	國 費	2,155	2,963	1,428	1,280	34	114	693	1,569
	地 方 費	1,061	1,460	239	407	27	92	795	961
地 方 河 川	2,327	3,903	1,277	1,665	227	640	823	1,598	

- ※
- 直轄河川 : 國費 67 % , 道費 33 % 負擔
 - 地方河川 : 全額 道費 負擔

道路網擴充

<道路現況>

('91 末 現在)

區 分	總 延 長		鋪 裝 道	鋪 裝 率
	路 線	延 長		
計	1,486	7,093 KM	3,462 KM	49 %
高 速 國 道	2	146	146	100
一 般 國 道	12	935	896	96
地 方 道	42	936	695	74
市 郡 道	143	1,635	871	53
農 漁 村 道 路	1,287	3,441	854	25

<'92 計劃>

○ 總 括

(單位：百萬元)

區 分	事 業 量		事 業 費			
	件 數	延 長	計	國 費	讓與金	地方費
計	129	343.08	522,127	450,300	44,465	27,362
高 速 國 道	3	68.0	361,100	361,100	-	-
一 般 國 道	13	77.68	89,200	89,200	-	-
地 方 道	30	72.7	29,069	-	14,534 (50%)	14,535 (50%)
郡 道	57	83.0	34,415	-	24,090 (70%)	10,325 (30%)
農 漁 村 道 路	26	41.7	8,343	-	5,841 (70%)	2,502 (30%)

1. 地方道 擴, 鋪裝 事業

(道 施行)

(單位 : KM/百萬圓)

① 事業名	全 體		既 投 資		'92 計 劃		向 後 計 劃	
	事業量	事業費	事業量	事業費	事業量	事業費	事業量	事業費
合 計	30 344.5	135,974	擴219.5 鋪153.0	62,755	擴66.3 鋪72.7	29,069	擴 58.7 鋪118.8	44,150
賢都 - 美江	7.2	2,607	擴 6.0 鋪 3.8	1,407	擴 1.2	600	鋪 3.4	600
梧倉 - 玉山	11.3	2,989	擴11.3 鋪 9.9	2,759	鋪 1.4	230		
米院 - 椒井	13.6	4,437	8.3	2,679	5.3	1,758		
玉山 - 佳佐	7.2	3,026	擴 3.2 鋪 2.2	766	擴 1.5 鋪 0.5	560	擴 2.5 鋪 4.5	1,700
外俗 - 上板	12.1	4,671	擴12.1 鋪10.4	3,471	橋100M 鋪 1.7	1,200		
懷北 - 懷南	13.9	2,722	擴13.9 鋪 8.6	1,712	鋪 1.5	253	鋪 3.8	760
育城 - 深川	15.7	6,600	擴 5.4 鋪 5.2	1,570	擴 3.6 鋪 1.0	1,130	擴 6.7 鋪 9.5	3,900
深川 - 龍山	13.7	4,148	9.9	2,648	3.8	1,500		
墨井 - 龍化	20.0	7,973	擴 7.6 鋪 5.6	2,273	擴 3.8 鋪 4.3	1,100	擴 8.6 鋪10.1	4,600
鶴山 - 加仙	8.3	3,108	擴 8.3 鋪 3.2	2,157	鋪 5.1	951		
上村 - 興德	13.2	6,360			3.8	1,660	9.4	4,700
德山 - 梨月	13.5	4,950	7.4	1,988	擴 2.3 鋪 0.5	722	擴 3.8 鋪 5.6	2,240
栢谷 - 兩白	8.4	2,981	擴 8.4	1,581	鋪 8.4	1,400		
雙谷 - 官坪	12.8	5,644	擴 6.8 鋪 6.0	2,614	擴 3.0 鋪 1.0	950	擴 3.0 鋪 5.8	2,080

② 事業名	全 體		既 投 資		'92 計 劃		向 後 計 劃	
	事業量	事業費	事業量	事業費	事業量	事業費	事業量	事業費
文光 - 官坪	13.1	6,569	擴 3.0 鋪 0.8	1,083	擴 1.4 鋪 2.2	856	擴 8.7 鋪 10.1	4,630
遠南 - 孟洞	16.2	5,948	10.0	2,968	2.0	880	4.2	2,100
大所 - 孟洞	10.0	5,008	5.5	2,912	擴 4.5	1,196	鋪 4.5	900
甘谷 - 老隱	7.3	3,019	3.5	1,269	2.5	1,100	1.3	650
笙極 - 一竹	6.5	3,197	擴 3.1	997	擴 3.4	900	鋪 6.5	1,300
大長 - 大召	12.0	4,675	擴 10.1	2,395	擴 1.9 鋪 6.9	1,260	鋪 5.1	1,020
可金 - 老隱	13.7	4,348	擴 13.0 鋪 7.0	2,838	鋪 2.0	360	擴 0.7 鋪 4.7	1,150
仰城 - 丹岩	12.0	6,918	擴 9.7 鋪 8.6	2,791	1.0	457	擴 1.3 鋪 2.4 橋 400M	3,670
水安堡 - 彌勒	8.0	1,600	5.2	1,000	2.8	600		
長延 - 水安堡	5.5	2,390	2.6	1,000	擴 2.9	810	鋪 2.9	580
白雲 - 雲鶴	10.2	3,889	擴 9.6	1,709	擴 0.6 鋪 2.0	540	鋪 8.2	1,640
伏坪 - 彌勒	12.0	5,500	擴 9.7 鋪 7.6	4,150	擴 2.3 鋪 4.4	1,350		
魚上川 - 佳谷	8.0	4,657	擴 0.5 鋪 0.4 橋梁 250M	1,187	擴 5.0 鋪 1.0	1,400	擴 2.5 鋪 6.6	2,070
大崗 - 醴泉	10.9	4,538	擴 6.3 鋪 4.1	1,928	擴 3.0 鋪 2.0	1,170	擴 1.6 鋪 4.8	1,440
舊丹陽 - 傍谷	18.5	6,983	9.4	2,783	擴 4.7 鋪 3.7	1,780	擴 4.4 鋪 5.4	2,420
軍看橋 - 永春	9.7	4,516	擴 9.7 鋪 7.8	4,120	鋪 1.9	396		

2. 郡道擴, 鋪裝事業

(市, 郡 施行)

(單位 : KM / 百萬元)

郡別	件數	全 體		既 投 資		'92 計 劃		向 後	
		事業量	事業費	事業量	事業費	事業量	事業費	事業量	事業費
計	57件	671.2	232,543	擴366.5 鋪235.0	84,698	擴93.5 鋪83.0	34,415	擴211.3 鋪353.3	113,430
清原郡	7	80.3	28,016	擴53.5 鋪22.8	12,105	擴13.5 鋪10.8	4,471	擴13.3 鋪46.7	11,440
報恩郡	4	30.0	8,793	擴22.5 鋪15.7	4,357	擴 4.4 鋪 4.4	1,826	擴 3.1 鋪 9.9	2,610
沃川郡	3	24.6	6,646	擴14.9 鋪13.2	2,541	擴 4.3 鋪 3.3	1,365	擴 5.4 鋪 8.1	2,740
永同郡	6	88.7	31,779	擴42.0 鋪22.5	9,420	擴13.4 鋪11.0	4,569	擴33.3 鋪55.2	17,990
鎮川郡	4	50.8	19,212	擴21.2 鋪 8.9	5,243	擴 8.0 鋪 5.6	2,339	擴21.6 鋪36.3	11,630
槐山郡	7	85.1	29,090	擴41.2 鋪32.7	9,252	擴 8.0 鋪 8.2	3,417	擴35.9 鋪44.2	16,430
陰城郡	6	35.5	11,931	擴17.5 鋪11.8	3,532	擴 4.3 鋪 3.8	1,599	擴13.7 鋪19.9	6,800
中原郡	8	120.1	41,652	擴74.4 鋪42.5	15,390	擴10.3 鋪16.9	6,992	擴35.4 鋪60.7	19,270
堤川郡	5	72.3	27,293	擴43.5 鋪33.2	13,480	擴11.3 鋪11.3	4,673	擴17.5 鋪27.8	9,140
丹陽郡	4	64.0	21,022	擴28.5 鋪27.9	8,057	擴13.0 鋪 5.0	2,065	擴22.5 鋪31.1	10,900
曾 坪 出張所	3	19.5	7,100	擴 7.3 鋪 3.8	1,321	擴 3.0 鋪 2.7	1,099	擴 9.6 鋪13.4	4,680

3. 農漁村道路擴, 鋪裝事業

(市, 郡 施行)

(單位 : KM / 百萬元)

郡別	件數	全體		既投資		'92計劃		向後	
		事業量	事業費	事業量	事業費	事業量	事業費	事業量	事業費
計	26件	152.4	28,770	擴47.2 鋪37.3	6,547	擴39.3 鋪41.7	8,343	擴65.9 鋪93.4	13,880
清原郡	3	24.3	4,876	擴 2.7 鋪 1.5	615	擴 5.4 鋪 4.8	961	擴15.2 鋪18.0	3,300
報恩郡	1	5.1	895	擴 2.4 鋪 2.4	347	擴 2.7 鋪 2.7	548		
沃川郡	1	8.0	1,085	擴 3.5 鋪 3.5	175	擴 2.9 鋪 2.9	590	擴 1.6 鋪 1.6	320
永同郡	2	7.0	1,316	擴 0.5 鋪 0.5	20	擴 3.1 鋪 3.1	616	擴 3.4 鋪 3.4	680
鎮川郡	1	3.9	894	擴 1.0 鋪 1.0	314	擴 2.9 鋪 2.9	580		
槐山郡	3	20.1	3,540	擴 5.2 鋪 4.1	460	擴 3.7 鋪 3.7	740	擴11.2 鋪12.3	2,340
陰城郡	3	23.7	4,560	擴 3.8 鋪 3.8	574	擴 4.8 鋪 4.8	966	擴15.1 鋪15.1	3,020
中原郡	5	21.6	3,517	擴 5.8 鋪 5.8	362	擴 5.6 鋪 5.6	1,115	擴10.2 鋪10.2	2,040
堤川郡	3	23.2	4,731	擴14.5 鋪 8.9	1,890	擴 鋪 5.4	1,081	擴 8.7 鋪 8.9	1,760
丹陽郡	3	13.5	2,934	擴 5.8 鋪 5.8	1,670	擴 7.7 鋪 5.2	1,034	擴 鋪 2.5	230
曾坪 出張所	1	2.0	422	擴 1.0 鋪	120	擴 0.5 鋪 0.6	112	擴 0.5 鋪 1.4	190

4. 道路 維持補修

(單位：百萬圓)

區 分	'91 實 績		'92 計 劃	
	事 業 量	事 業 費	事 業 量	事 業 費
計		3,850		3,420
鋪裝道維持補修	625 KM	1,561	625 KM	579
砂利道維持補修	316 KM	363	311 KM	356
構造物整備	3種	55	2種	139
危險道路改良	6個所 2.9 KM	358	2個所 0.9 KM	400
危險橋梁補修	4個所	573	15個所	450
道路附帶施設 維持管理	3種	356	2種	682
其 他	1式	584	1式	814

<建設部 施行事業>

1. 國道 擴, 鋪裝 事業計

(單位 : km/億圓)

事業名	全體		既投資		'92 計劃		向 後		備 考
	事業量	事業費	事業量	事業費	事業量	事業費	事業量	事業費	
合 計	13 件 295.9	4,748	擴195.52 鋪112.3	1,807	擴45.88 鋪77.68	892	擴54.5 鋪106	2,049	
4車線 擴鋪裝	6 件 175.9	3,752	擴92.02 鋪52.4	1,261	擴29.38 鋪35.1	537	擴54.5 鋪88.4	1,954	
清州-忠州	61.3	743	擴61.3 鋪45.0	630	鋪11.8	74	鋪 4.5	39	'84~ 93
忠州-堤川	36.7	1,331	擴11.72 鋪 7.2	148	擴2.88 터널1	80	擴22.1 鋪29.5	1,103	'85~
清州-新灘津	20.0	412	擴14.9 鋪 0.2	237	擴 5.1 鋪19.8	175			'89~ 92
沃川-永同	33.0	683	補償	20	擴 6.0 橋 1	30	擴27.7 鋪33.0	633	'91~
堤川-梅浦	21.4	525	擴 4.0 鋪 2	211	擴12.0 橋 3	135	擴 5.4 鋪21.4	179	'89~
南一-斗山	3.5	58	擴 0.1 補償	15	擴 3.4 鋪 3.5	43	-	-	'91~ 92
2車線 擴, 鋪裝	4 件 109	704	擴103 鋪59.9	495	擴 6.0 鋪36.5	154	鋪12.6	55	
俗離-華陽	31.4	232	擴28.4 鋪 8.8	137	擴 3.0 鋪10.0	40	鋪12.6	55	'93 完工
清州-報恩	25.2	179	擴25.2 鋪13.6	140	鋪11.6	39	-	-	'92 完工
陰城-延豐	37.5	200	37.5	164	괴강교 동진교	36	-	-	"
笠場-鎮川	14.9	93	擴11.9	54	擴 3.0 鋪14.9	39	-	-	"
迂廻道路 開 發	3 件 11.0	292	擴 0.5 橋 2	51	擴10.5 鋪 6.0	201	鋪 5.0	48	
永 同 迂廻道路	5.0	89	擴 0.5 橋 1	29	擴 4.5	20	鋪 5.0	40	'89~ 93
甘 谷 迂廻道路	4.5	180	補償 橋 1	17	4.5	163	-	-	'90~ 92
水山迂廻道路	1.5	23	補償	5	擴 1.5	18	-	-	91~92

2. 高速道路 建設

(單位 : KM/億원)

事業名	全體		'91까지 実績		'92 計劃		備考
	事業量	事業費	事業量	事業費	事業量	事業費	
○ 中央高速道路 (忠北區間)	280 (60.0)	13,246	(大邱-堤川-春川)				'69~ 2001
1 段階 (忠北區間)	151.3 (9.9)	7,196	土工및 構造物工 (33%)	2,437	土工및 構造物工 (53%)	1,391	'94年 完工 豫定
-大邱-安東	87.5						
-堤川-原州 (忠北區間)	37.6 (9.9)						
-洪川-春川	26.2						
2 段階 (忠北區間)	128.7 (50.1)	6,050					'95年 以後 推進
○ 中部内陸高速							
驪州-忠州-龜尾 (忠北區間)	154.2 (64.0)	4,564	實施設計 48.9 KM	34	實施設計 20 KM	20	
濟州-報恩-尚州 (忠北區間)	80.5 (42.0)	2,674	實施設計 4.0 KM	10	實施設計 10 KM	10	
○ 京釜高速道路 (忠北區間)	100.1 (28.1KM)	5,940	土工및 構造物工 (36%)	2,125	土工및 構造物工 (73%)	2,190	'93.6 完工豫定

5. 都市街路網 整備事業

<基本目標>

- 主要街路網 優先 開發로 都心交通 疏通 圓滑
- 住民 宿願 事業並行 實施

<推進方針>

- 交通停滯 區間 解決에 最優先 投資
- 國道事業은 國家 計劃과 連繫投資
- 市道事業은 管轄地域 意見 最大反映

<'92 計劃>

(單位: km, 百萬元)

區分	總 計 劃		'91까지 實績		'92 施 行		向 後 計 劃	
	延長	事 業 費	延長	事 業 費	延長	事業費	延長	事 業 費
計	1,038	5,153,400	546	1,094,700	2.7	13,330	489.3	4,045,370
濟州市	580	3,041,300	356	709,100	1.0	5,980	223.0	2,326,220
忠州市	273	1,351,700	100	202,000	0.6	4,352	172.4	1,145,348
堤川市	185	760,400	90	183,600	1.1	2,998	93.9	573,802

其他事項

1. 國立公園 開發

總 3 個所 : 888.4 ㎢

- 俗 離 山 283.4 ㎢ (忠北 212.88 慶北 70.52)
- 月 岳 山 284.5 ㎢ (忠北 206.7 慶北 77.8)
- 小 白 山 320.5 ㎢ (忠北 148.2 慶北 173.3)

〈基本目標〉

- 探訪客 便宜圖謀를 爲한 施設擴充
- 國民의 休養 및 情緒生活의 向上 寄與

〈'92 計劃〉

(單位 : 百萬元)

區 分	俗 離 山		月 岳 山		小 白 山	
	事 業 量	事 業 費	事 業 量	事 業 費	事 業 量	事 業 費
計		3,238		5,945		394
進 入 道 路	擴 4.4 鋪 4.9	2,306	擴 9.8 鋪 10.9	3,730		
登 山 路 整 備	10 km	100	6 km	60		
駐 車 場			1 個所	600		
公 衆 便 所	1 棟	80	1 棟	80		
野 營 場 造 成	1 個所	300	1 個所	300	1 個所	200
其 他	6 件	452	7 件	1,175	6 件	194

2. 溫泉 開發

總 : 5 個地區

- 既 開 發 : 1 " (水安堡)
- 開 發 中 : 2 " (綾岩, 忠溫)
- 開發計劃樹立中 : 2 " (忠州, 敦山)

< 基本目標 >

- 溫泉水의 適切한 保護
- 效率的인 利用開發 圖謀
- 公共의 福利增進에 寄與

< 推進計劃 >

(單位 : 百萬元)

區 分	位 置	面 積	推 進 期 間	事 業 費	推 進 狀 況
計	4 個所	2,583 ^{千m²}	-	237,748	-
綾 岩	中原, 仰城, 綾岩里	234	'88 - '96	78,474	基盤施設造成中 道 路 : 85% 敷地造成 : 70%
忠 溫	中原, 仰城, 敦山里	291	"	22,974	開發計劃承認 ('88. 5. 10)
忠 州	忠州, 連守, 山45	826	'92 以後	136,300	地區指定 ('90. 5. 28) 開發計劃樹立中
敦 山	中原, 仰城, 敦山里	1,132	"	未定	地區指定 ('92. 2. 22)

3. 開發制限區域 管理

〈 基本目的 〉

- 都市의 無秩序한 擴散防止
- 都市周邊의 自然環境 保全 및 都市民의 健全한 生活環境 確保

〈 現 況 〉

- 區 域 : 1市 2郡 18洞面 167里洞
- 面 積 : 236.70 km² (清州圈 181.10km², 大田圈 55.60m²)
- 人 口 : 8,057 家口 35,770 名
- 建 築 物 : 27,825 棟
- 指定告示 : '73. 6. 27 (建設部 告示 第258號)

〈 推 進 計 劃 〉

- 開發制限區域의 保全에만 執着한 管理에서 벗어나 計劃的인 活用方案 講究
- 生活基盤施設을 擴充하고 住民 不便解消
- 地方自治團體 中心의 管理體系 確立

懸案事業

1. 廣域 上水道 事業

事業의 必要性

- 給水對象 地域의 急速한 工業化로 生.工用水 不足 現象
- 水質汚染 深化 및 自體 水資源 不足으로 取水源 確保 至難
- 散發的 保護區域 指定에 따른 住民 集團 反撥

[忠州댐 上水道 事業]

□ 事業概要

- 施行廳 : 建設部 (水資源公社)
- 位 置 : 忠州댐

- 施設容量

	1 段階	→	2 段階
	日 / 100 千톤		日 / 250 千톤

- 給水地域 : 忠州, 中原, 陰城, 槐山, 鎮川 등

- 事業期間 및 事業費

┌	1 段階 : '93 - '95	440 億원
	2 段階 : 2001 年 까지	850 "

□ 推進計劃

- 建設部 : 基本計劃 用役 設計費 '92 追更 確保 豫定
- 道 : 建設部에 事業促求 建議
 - 基本計劃設計 '92 年度에 앞당겨 施行
 - 鎮川郡 地域은 1 段階 事業으로 施行

2. 中部 內陸高速道路 建設

事業의 必要性

- 中部內陸地域開發 促進
- 京釜高速道路 機能 補強
- 全 國土의 均衡發展 圖謀

事業概要

1. 驪州 - 忠州 - 龜尾 路線

가. 規模

- 總延長 : 154.2 Km (忠北 64 Km)
- 事業費 : 4,564 억원

나. 推進狀況

- '87 - '88 基本設計 完了 (6 億원)
- '90 - '91 實施設計 (28 億원)
 - 加南 - 長湖院 - 忠州 40.2 Km
 - 善山 - 牙浦 8.7 Km
- '92 實施設計 繼續 進行

2. 清州 - 報恩 - 尚州 路線

가. 規模

- 總延長 : 80.5 Km (忠北 42 Km)
- 事業費 : 2,674 億원

나. 推進狀況

- '91 基本設計
 - 實施設計 : 尺山 - 文義
- '92 - 實施設計 繼續 進行

3. 事業期間 : 1996 - 2001 年