

'97 주요업무추진상황

(상 반 기)

지방공사 총주요원
충청북도

목 차

I. 기본 현황	295
1. 연 혁	296
2. 기구 및 자산	297
3. 정 · 현 원	298
II. '97 주요업무 추진현황 (상반기)	299
1. 병원사업실적	300
2. 재 정 상 황	305
3. 주요사업추진	307
가. 의료장비 보강	307

I. 기 본 현 황

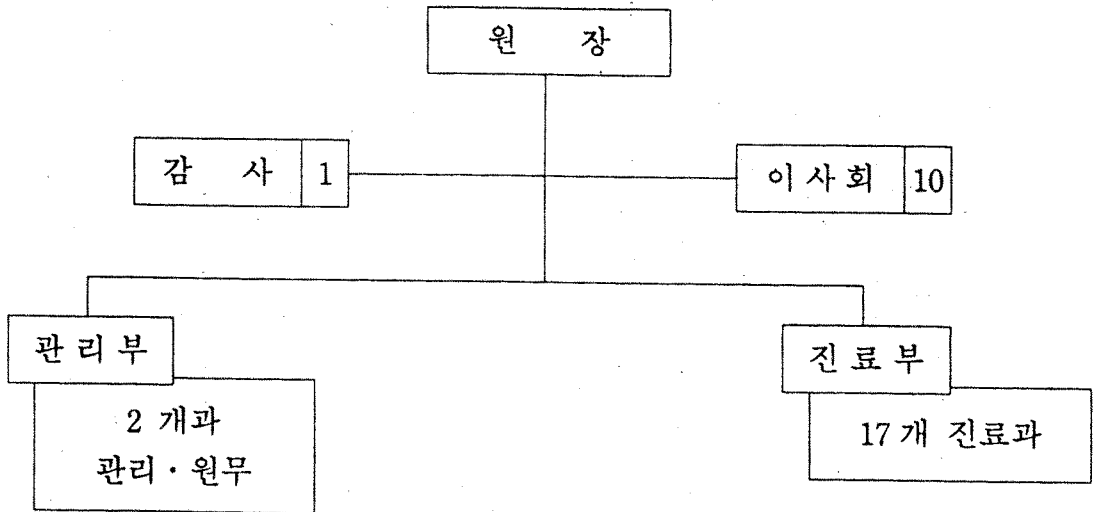
I. 기 본 현 황

1. 연 혁

1937. 5. 16 독립청주병원 충주분원으로 설립 개원
1940. 4. 1 독립 충주의원으로 승격
1952. 4. 1 독립 충주병원으로 승격
1983. 7. 1 지방공사 충청북도충주의료원으로 전환
1987. 2. 28 종합병원 개원
1993. 10. 5 진폐환자 지정병원 운영

2. 기구 및 자산

○ 기 구



○ 자 산

{ { {	대 지	15,164	m ² (4,587 평)	{ { {	병원건물	7,608.02 m ²	(2,301.4 평)	
	건 평	8,750.97	m ² (2,647 평)		사 택	845.06 m ²	(16 평형 4동)	(31 평형 6동)
	의료장비	810	종		아 파 트	전용면적(297.89 m ²)	(13 평 ~ 18 평형 7동)	

※ 병상수 : 120 병상

3. 정 · 현 원

구분 직종	정 원	현 원	과부족	비 고
합 계	118	122	4	
의 사	16	15	△ 1	<ul style="list-style-type: none"> ◦ 전 문 의 — 7명 ◦ 공보의(전문의) — 4명
사 무 직	17	13	△ 4	<ul style="list-style-type: none"> ◦ 일 반 의 — 1명
약 사 직	3	3	0	<ul style="list-style-type: none"> ◦ 치 과 의 — 1명
간 호 직	40	38	△ 2	<ul style="list-style-type: none"> ◦ 인 턴 — 2명
				계 15명
보 건 직	13	12	△ 1	
기 능 직	29	27	△ 2	간호조무사 12명
일 용 직		14	14	

II. '97 주요업무추진현황

(상반기)

II. '97 주요업무 추진상황

('97 계획과 6 월말까지의 실적)

1. 병원사업실적

가. 총괄

(단위 : 명, 천원)

구분	'97 계획		실적						'97 계획/실적 (%)		
	환자수	수입액	'96년		'97년		(%)		환자수	수입액	
			환자수	수입액	환자수	수입액	환자수	수입액			
합계	139,226	6,177,033	65,279	2,709,937	61,869	2,742,868	94.8	101.2	44.4	44.4	
의 업 수 입	소계	139,226	5,272,949	65,279	2,289,298	61,869	2,185,143	94.8	95.5	44.4	41.4
	입원	63,145	2,811,234	30,157	1,250,080	26,382	1,144,211	87.5	91.5	41.8	40.7
	외래	69,681	1,614,858	32,481	709,858	33,036	711,632	101.7	100.2	47.4	44.1
	기타 건강진단 맞제증명 수수료등	6,400	181,670	2,641	57,212	2,451	57,941	92.8	101.3	38.3	31.9
	입 수 입	급식수입	-	665,187	-	272,148	-	271,359	-	99.7	-
의업외수입	-	904,084	-	420,639	-	557,725	-	132.6	-	61.7	

나. 환자진료실적

(단위:명)

구분	'97 계획			실적			대비(%)			
	입원	외래	계	입원	외래	계	입원	외래	계	
합계	63,145	76,081	139,226	26,382	35,487	61,869	41.8	46.6	44.4	
환자 진료 인원	소계	63,145	69,681	132,826	26,382	33,036	59,418	41.8	47.4	44.7
	일반	329	2,933	3,262	159	1,404	1,563	48.3	47.9	47.9
	보험	20,075	51,792	71,867	8,050	24,256	32,306	40.1	46.8	45.0
	보호	11,242	12,820	24,062	4,292	6,723	11,015	38.2	52.4	45.8
	기타(자 보,산재)	31,499	2,136	33,635	13,881	653	14,534	44.1	30.6	43.2
건강진단	-	6,400	6,400	-	2,451	2,451	-	38.3	38.3	

다. 의업수입실적

(단위:천원)

구 분	'97 계 획				실 적				대 비 (%)			
	입원	외래	기타	계	입원	외래	기타	계	입원	외래	기타	계
합 계	2,811,234	1,614,858	846,857	5,272,949	1,144,211	711,632	329,300	2,185,143	40.7	44.1	38.9	41.4
일 반	27,562	106,531	-	134,093	14,016	49,349	-	63,365	50.9	46.3	-	47.3
보 험	1,285,384	1,139,931	-	2,425,315	547,850	512,843	-	1,060,693	42.6	45.0	-	43.7
보 호	563,377	343,958	-	907,335	211,184	144,466	-	355,650	37.5	42.0	-	39.2
기 타 (자보,산재등)	934,911	24,438	-	959,349	371,161	4,974	-	376,135	39.7	20.4	-	39.2
건강진단및 제증명수수료등 기타수입	-	-	181,670	181,670	-	-	57,941	57,941	-	-	31.9	31.9
기 타 의업수입 (급식수입)	-	-	665,187	665,187	-	-	271,359	271,359	-	-	40.8	40.8

라. 의업외수입실적

(단위: 천원)

구 분	'97 계 획	실 적			'97 계 획 대실적(%)	비 고
		'96	'97	%		
합 계	904,084	420,639	557,725	132.6	61.7	
예금이자수입	8,000	2,402	631	26.3	7.9	
보조금수입	116,666	91,559	116,666	127.4	100	
임대수입	0	0	0	-	-	
구급차운행수입	5,418	2,069	2,624	126.8	48.4	
폐품매각수입	6,000	157	4,702	2,994.9	78.4	
장례식장운영수입	567,600	224,862	372,203	165.5	65.6	
구내매점운영수입	200,400	92,500	59,300	64.1	29.6	
기 타	-	7,090	1,599	22.6	-	

마. 진폐환자 진료실적 및 수입

(단위: 명, 천원)

구 분	'97 계 획		실 적		대 비 (%)	
	환 자 수	수 입 액	환 자 수	수 입 액	환 자 수	수 입 액
계	31,055	902,976	13,362	496,406	43.0	55.0
입 원	31,025	900,966	13,344	495,521	43.0	55.0
외 래	30	2,010	18	885	60.0	44.0

바. 장의식장 운영 수입 실적

(단위: 천원)

구 분	'97 계 획		실 적		대 비 (%)	
	건 수	수 입 액	건 수	수 입 액	건 수	수 입 액
계	300	567,600	200	372,203	66.7	65.6
장의업수입	300	237,600	200	218,087	66.7	91.8
시설사용료	300	60,000	200	37,750	66.7	62.9
장의식당수입	-	270,000	-	116,366	-	43.1

사. 구내매점 운영 수입 실적

(단위: 천원)

구 분	'97 계 획	실 적	대 비 (%)
구내매점수입	200,400	59,300	29.6

2. 재정 상황

가. 세 입

(단위: 천원)

구 분		'97 계 획	실 적	대비(%)	비 고
합 계		7,054,742	3,566,268	50.6	
자 체 수 입	소 계	6,938,076	3,449,602	49.7	
	사 업 수 입	6,060,367	2,626,202	43.3	
	이 월 금 수 입	877,709	823,400	93.8	
보 조 수 입	소 계	116,666	116,666	100	
	경 상 보 조	116,666	116,666	100	
	자 본 보 조	0	0	0	

나. 세 출

(단위 : 천원)

구 분	'97 계 획	실 적	대비(%)	비 고	
합 계	7,054,742	3,564,392	50.5		
경 상 비 용	소 계	5,941,464	2,769,085	46.6	
	재 료 비	1,848,669	911,832	49.3	
	인 건 비	2,363,901	1,126,220	47.6	
	의료교육연구비	302,400	98,639	32.6	
	관 리 비	1,018,019	436,063	42.8	
	기 타	408,475	196,331	48.1	
자 본 지 출	소 계	1,113,278	795,307	71.4	
	적 립 금	217,420	100,429	46.2	
	시 설 투 자	210,565	9,585	4.6	
	미 지 급 금	685,293	685,293	100	

3. 주요사업추진

가. 의료장비보강

□ 사업개요

○ 사업의 필요성

- 안과 최신정밀 진단및 수술장비 확보
- 공공 의료 기능 강화

○ 사업기간 : '97. 5. ~ '97. 8

○ 사업규모 : 안과 의료장비 3종 (상업은행 리스구입)

- 기대효과 :
- 최신의료장비 확보로 병원신뢰도 제고
 - 타병원과의 경쟁력 및 경영력 확보
 - 병원이미지 쇄신 및 병원사업수입 증가

□ 사업추진실적

(단위 : 백만원)

사업명	사업량	추진계획			추진실적			비고
		계	지방비	교부세	계	지방비	자부담	
계	3종	50	25	25	64.6	-	64.6	
수술용현미경	1	-	-	-	13	-	13	○ '97. 6. 21 공개경쟁입찰
세극등 현미경 (안압계장착)	1	-	-	-	7.6	-	7.6	○ " "
초음파유화 흡입기	1	50	25	25	44	-	44	○ " " - 상업은행리스구입 (4년분할상환)