



2024년

주요업무계획

-Action Plan for CBIEI-



충청북도국제교육원

Chungcheongbuk-do International Education Institute

차 례 | CONTENTS

I. 일반현황 / 003

1. 연혁 / 004
2. 행정조직 / 004
3. 직원현황 / 004
4. 예산현황 / 005
5. 시설현황 / 005

II. 운영방향 / 006

1. 충북교육의 기본 방향 / 007
2. 충청북도국제교육원 운영방향 / 009

III. 2023년 주요성과 / 011

1. 교육시책별 주요성과 / 012
2. 중점과제 추진성과 / 018
3. 부서 및 분원별 교육운영 실적 / 019

IV. 2024년 교육시책별 추진과제 / 026

1. 교육시책별 추진과제 / 027
1. 추진과제별 예산현황 / 028

V. 2024년 주요업무 추진계획 / 031

1. 세계와 소통하는 외국어교육 / 032
2. 미래인재를 기르는 국제교육 / 044
3. 함께 성장하는 문화다양성 교육 / 054

VI. 중점사업 / 069

1. 충청북도 청소년 국제포럼 개최 / 070
2. 다문화 및 탈북학생 한국어교육 지원 / 071

- 부록 1. 2024년 국제교육원 교사연수 운영 일정 / 073
부록 2. 2024년 부서 연간 운영 일정 / 074



I . 일반현황

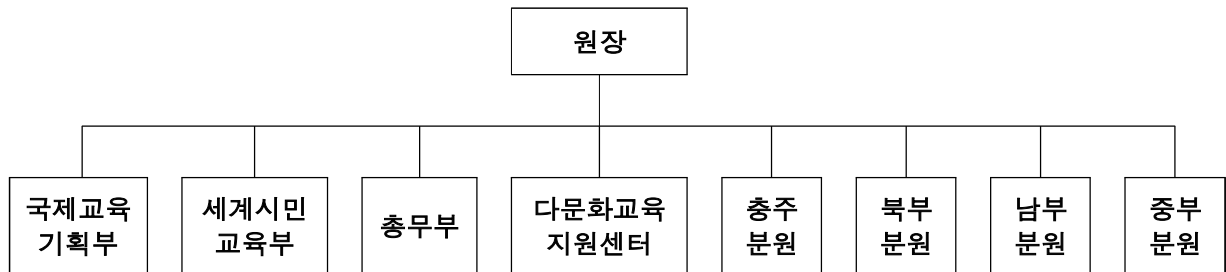
1. 연혁
2. 행정조직
3. 직원현황
4. 예산현황
5. 시설현황

I. 일반현황

1. 연혁

- 2005. 12. 8. 충청북도학생외국어교육원 개원
- 2018. 1. 1. 충청북도국제교육원 명칭 변경 및 다문화교육지원센터 편입
- 2018. 4. 12. 다문화교육지원센터 확장 이전
- 2019. 3. 1. 본원 청주 이전
- 2022. 9. 1. 중부분원 이전
- 2023. 3. 1. 제14대 이광우 원장 취임

2. 행정조직



3. 직원 현황

(2024.1.1. 기준 현원)

원장	전문직·교원				일반직					원어민 교사	강사	교육공무원	기타	계
	연구관	연구사	교사	소계	4급	6급	7급 이하	전문경력관 나군	소계					
1	1	9	6	16	1	7	15	1	24	22	2	23	1	89

4. 예산 현황

(기준: 본예산 / 단위: 천원)

구분	부서명	예산액	구성비율 (%)
본원	국제교육기획부	476,690	6.0
	세계시민교육부	884,494	11.2
	총무부	307,097	3.9
	다문화교육지원센터	1,610,182	20.4
분원	충주분원	431,083	5.5
	북부분원	513,560	6.5
	남부분원	3,041,487	38.5
	중부분원	636,487	8.0
총계		7,901,080	100

5. 시설 현황

구분	주요 시설 현황	위치
본원	<ul style="list-style-type: none"> 국제교육기획부 총무부 다문화교육지원센터 <ul style="list-style-type: none"> • 부지면적: 9,695㎡ • 연면적: 5,202.20㎡ <ul style="list-style-type: none"> - 본관: 3,754㎡(지하1층, 지상5층) - 별관: 1,448.20㎡(전시체험관 및 식문화체험관) 	청주시 서원구 홍덕로 53
	<ul style="list-style-type: none"> 세계시민교육부 <ul style="list-style-type: none"> • 부지면적: 3,975㎡ • 연면적: 2,286.06㎡(지상3층) • 학습실: 10실 10코너 	청주시 서원구 홍덕로 26
충주분원	<ul style="list-style-type: none"> • 연면적: 1,964.78㎡(지하1층, 지상4층) • 학습실: 9실 10코너 	충주시 호암대로 50
북부분원	<ul style="list-style-type: none"> • 연면적: 2,836.54㎡(지하1층, 지상3층) • 학습실: 13실 13코너 	제천시 죽하로 13
남부분원	<ul style="list-style-type: none"> • 부지면적: 1,058㎡ • 연면적: 1,306.02㎡(지하1층, 지상3층) • 학습실: 9실 8코너 	옥천군 옥천읍 삼양로 75
중부분원	<ul style="list-style-type: none"> • 부지면적: 15,100㎡ • 연면적: 2,716.02㎡(지상2층) • 학습실: 13실 16코너 	진천군 덕산읍 인석로 381



Ⅱ. 운영방향

1. 충북교육의 기본방향
2. 충청북도국제교육원 운영방향

II. 운영방향

1. 충북교육의 기본방향

충북교육 기본방향

지속가능한 **공감** **동행** 교육

교육의
품

학교의
꿈

아이의
힘

학생 성장을 지원하는 **미래학교**
삶의 품격을 높이는 **감성교육**
교육공동체와 함께하는 **교육복지**
지역과 상생하는 **교육생태계**



충청북도교육청
Chungcheongbuk-do Office of Education

2. 기본방향 해설

교육비전 지속가능한 공감·동행 교육

지금의 배움이 과거와 미래를 연결하고, 학교에서의 배움이 가정과 사회로 이어지는 지속가능한 총복교육을 실현하겠습니다. 모든 교육 주체의 공감을 이끌어내고 동행으로 실천하여 지혜의 시대로 나아가는 세계시민을 기르겠습니다.

교육지표 교육의 품, 학교의 꿈, 아이의 힘

교육의 넓은 품에서 학교의 꿈을 키우고 배움의 힘을 길러 한 명 한 명 빛나는 아이로 성장할 수 있도록 늘 함께하겠습니다.

교육의 품

학생, 학부모, 교사, 지역사회 등 교육의 주체들이 서로 존중하고 배려하는 마음으로 공감하고 동행하는 교육을 실현하겠습니다.

학교의 꿈

학교를 우리 학생들이 꿈을 꾸고 그 꿈을 실현해 나가는 공간으로 조성하여 모든 아이들의 소망과 꿈으로 가득한 학교를 만들겠습니다.

아이의 힘

모든 아이들이 저마다의 재능과 역량을 꽃피워 미래를 설계하는 힘과 미래사회를 이끌어갈 수 있는 힘을 기를 수 있도록 지원하겠습니다.

교육시책

○ 학생 성장을 지원하는 미래학교

초지능 사회에서 각각의 색으로 빛나는 학생을 지원하고, 초연결 디지털 기술을 통해 세상과 나를 잇는 교실을 기반으로 지식중심에서 지혜의 교육으로 세계의 중심이 되는 학교를 만들어 가겠습니다.

○ 삶의 품격을 높이는 감성교육

도덕적 상상력을 바탕으로 함께 성장하는 민주시민교육을 실현하겠습니다. 예술적 감수성으로 공감하고 소통할 수 있도록 학생들의 예술체험을 생활화하고, 바른 인성을 갖춘 미래인재로 성장할 수 있도록 전인교육을 강화하겠습니다.

○ 교육공동체와 함께하는 교육복지

지역별 교육격차를 해소하고 교육의 균형발전을 도모하여 더 넓고 더 두터운 교육복지를 실현하겠습니다. 다양한 상황에 대한 맞춤형 지원을 강화하여 빈틈없는 교육복지, 차별없는 성장과 사회통합을 지원하겠습니다.

○ 지역과 상생하는 교육생태계

교육 주체가 각자의 위치에서 미래를 대비하고 성장할 수 있도록 인적·물적 기반을 갖춘 교육생태계를 조성하겠습니다. 지역과 상생하는 교육 기반을 조성하여 누구나 배우고 가르칠 수 있는 미래형 교육생태계를 만들어 가겠습니다.

2. 충청북도국제교육원 운영방향

세계를 품고 미래를 여는 국제교육

지속가능한 사회를 만들어가는 글로벌 인재 육성



중점사업

- 충청북도 청소년 국제포럼 개최
- 다문화 및 탈북학생 한국어교육 지원

충청북도국제교육원 운영방향 해설

교육비전 세계를 품고 미래를 여는 국제교육

급변하는 국제사회에 적응하고, 포용과 협력으로 다양성을 존중하며, 세계로 나아가는 미래인재를 키우는 국제교육원이 되겠습니다.

교육목표 지속가능한 사회를 만들어가는 글로벌 인재 육성

외국어교육, 국제교류, 문화다양성 교육을 통해 세계와 소통하고 공감하며, 지속가능한 사회를 이끌어가는 글로벌 인재로 키우겠습니다.

교육시책

세계와 소통하는 외국어교육	의사소통·활동 중심 외국어 교육, 교원 역량 강화 지원, 외국어 교육 협력 네트워크 구축을 통해 세계와 소통하고 협력하는 글로벌 인재를 기르겠습니다.
미래인재를 기르는 국제교육	참여와 실천의 국제교육, 학생·학부모 대상 수요자 맞춤형 교육, 온·오프라인 국제교류를 통해 지속가능한 사회를 만들어 가겠습니다.
함께 성장하는 문화다양성교육	문화적 감수성과 공감·포용 능력을 겸비하고 교육공동체와 함께 성장하는 문화다양성 교육을 실현하겠습니다.

중점사업

충청북도 청소년 국제포럼 개최	지속가능발전목표, 미래사회 등을 주제로 한 학생 주도 청소년 국제포럼을 통해 글로벌 소통능력과 창의력, 협업능력을 갖춘 글로벌 인재를 육성하겠습니다.
다문화 및 탈북학생 한국어교육 지원	다문화 및 탈북학생 한국어교육 지원으로 성공적인 공교육 진입과 일상생활 적응을 지원하겠습니다.



Ⅲ. 2023년 주요성과

1. 교육시책별 주요성과
2. 현안과제 추진성과
3. 부서 및 분원별 교육운영 실적

Ⅲ. 2023년 주요성과

1. 교육시책별 주요성과

□ 미래인재를 기르는 국제이해교육

○ 외국어·문화이해 역량 강화

- 글로벌 학생 어학당 운영: 964명
- 영어영재교육: 60명
- 점프업 English: 179명
- 원어민과 함께하는 영어그림책방: 207명
- 테마가 있는 세계문화여행: 197명
- 원어민과 함께하는 영어진로교실: 236명
- 방학집중캠프 운영: 433명
- 찾아가는 초등영어 교실 운영: 47명
- 영어 독서 및 에세이 교실 운영: 31명
- 국제 문해력 향상교실: 39명

○ 수요자 맞춤형 과정 운영

- 초·중등 영어교사 심화연수 운영: [5+1형] 13명, [3+1형] 12명
- 초등 영어교사 단기연수 운영: 39명
- 영어권국가 교육과정 체험연수 운영: 20명
- 제2외국어 교사 국외연수 운영: 10명
- 제2외국어교과 수업전문성장화 직무연수 운영: 56명
- 중등 1급 정교사 자격연수(영어) 운영: 20명
- 중등 영어교사 단기연수 운영: 20명
- 고등학교 선택교과(영어) 지도역량강화 연수 운영: 16명
- 글로벌 학부모 어학당 운영: 546명

- 학부모 자치동아리 운영: 21명
- 별별학당 운영: 7가족 14명
- 바캉스 영어 가족캠프 운영: 학생·학부모 76명
- 주말 가족 글로벌 캠프 운영: 132명

○ 국제교류 활성화

- 베트남 하노이교육청 학생 교류 운영
 - 한국-베트남 국제교육교류단(초·중·고 각 2팀) 선발, 30명
 - 베트남 하노이교육청 교사, 학생 한국방문(23. 11. 5.~11. 11.), 30명
 - 베트남 현지 방문(24. 1. 7.~1. 13.), 한국-베트남 국제교육교류단 33명
- 포웨이통합교육구 국제교류
 - 포웨이통합교육구 국제교육교류단(PUSD) 한국 방문(7.2.~7.8.): 5명
 - 한-미 초·중·고 관리자(3명) 온라인 국제교류
- 국제학생교류(프랑스) 프로그램: 20명
- 한·독 온라인 국제교류 운영: 20명
- 한·독 국제교류 현장체험학습 실시: 9월, 20명

- 외국어교육 활성화로 외국 문화·역사 이해 및 국제적 소통능력 함양
- 학생·학부모·교사 대상 수요자 맞춤형 과정 운영으로 현장 교육지원 극대화
- 온오프라인 국제교류 활성화로 학생들의 국제사회 참여 기회 확대

□ 소통하고 공감하는 외국어교육

○ 참여와 실천의 외국어교육

- 유네스코학교 운영: 37교, 상반기·하반기 충북지역협의회 각 1회
- 국제이해교육 운영교 지원: 20교, 담당자 워크숍 1회, 성과보고회 1회
- 충청북도 청소년 국제포럼: 85명
- 영어로 배우는 세계시민교실: 1,681명
- 찾아가는 감동영어교실: 4,155명
- 청소년 동아리
 - 청소년 동아리: 동아리 8교, 134명
 - 글로벌 청소년자치 동아리(Y·A·B): 15명
 - 청소년 토론 동아리: 13명
 - 학생 명예 외교관: 20명
 - 시민으로 자라나는 청소년 동아리: 4팀, 59명
- 글로벌 리더십캠프 운영: 25명
- 글로벌 두드림 운영: 663명

○ 교원 외국어 역량 강화

- 세계시민교육 선도교사 및 교사연구회 운영: 중앙선도교사 4명, 시도 42명
- 교원 외국어 연수 운영
 - 교원 세계시민교육 직무연수 1기, 15시간, 30명
 - 초중등 영어(중급) 직무연수 1기, 15시간, 11명
 - 교원 외국어 직무연수 2기, 기수별 15시간, 47명
 - 교원 세계시민교육 직무연수 1기, 2시간, 15명
 - 수업나눔 데이 운영 1기, 2시간, 15명
 - 교원 외국어 직무연수 초중급 2기, 기수별 15시간, 36명
 - 교원 국제교육 직무연수 8회, 기수별 2~3시간, 185명,

○ 외국어교육 협력 네트워크 구축

- 국제교육기관 협력 네트워크 구축 운영
 - MOU 체결: 2회
 - 유관기관 상호방문: 3기관
 - 전국 국제교육원 협의회 참석: 2회
- 교육과정지원단 운영: 56명

- 교사 외국어교육 역량 강화로 교실수업 및 교수·학습 방법 개선
- 교사 국제교육 및 세계시민교육 지도 역량 강화로 지속가능한 사회를 만들어가는 국제시민 양성
- MOU 체결 및 외부기관과의 협력 네트워크 구축으로 교육과정 다양화

□ 함께 성장하는 문화다양성 교육

○ 어울림과 존중의 다문화이해교육

- 문화다양성 존중 다문화체험 운영: 79기, 4,368명
- 다문화교육전시체험관 관람: 4,644명
- 다문화교육사이버체험 콘텐츠 활용: 10,067명
- 다문화교육 인프라 강화: 안내자료 2,000부 제작 및 관계기관 배부(10기관)
- 지역 다문화교육 특색사업 지원: 2교(옥천중, 진천중)
- 가족센터 연계 사업: 지역별 다문화 사업 추진 10기관
- 다문화 및 탈북학생교육 우수사례 공모전: 학생, 교원 등 21명 참여
- 글로벌 데이 운영: 다문화 부스 운영 및 수업을 통한 다문화 체험활동, 학생·교원·학부모·지역주민 등 888명 참여
- 이중언어 교실: 125명
- 어울림 가족캠프: 해양교육원 연계, 1기, 21명
- 어울림 가족캠프: 다문화 및 비다문화가정, 3기, 91명
- 다문화가정 세대공감 어울림캠프, 3회, 146명
- 지구촌 커뮤니티, 12회, 28가족 68명

○ 다문화 및 탈북학생 맞춤형교육 강화

- 공교육진입 원스톱 서비스 상담 운영: 105명
- 입국초기 한국어 위탁교육 운영: 59명
- 다국어교육상담(콜센터) 및 통번역 지원: 400건(번역 244건, 상담 156건)
- 다문화학생 맞춤형강사 지원: 34교, 49명, 강사 워크숍 1회(37명)
- 학교생활 도우미 지원: 13교, 24명
- 찾아가는 한국어교육 운영: 59교, 534명
- 다문화학생 멘토링 추진: 125명
- 탈북학생 맞춤형 멘토링: 66명
- 다문화학생 상담실 운영: 199명
- 집단상담 프로그램 운영: 105명
- 다문화학생 맞춤형 상담캠프 운영: 142명

- 생명존중 프로그램 운영: 122명
- 다문화학생 문화예술활동지원: 242명
- 다문화학생 진로교육 프로그램 운영: 196명
- 탈북학생 진로직업캠프 운영: 22명
- 탈북학생 문화체험 프로그램 운영: 30명
- 다문화학생 디딤돌 과정(기초부터 학습까지) 운영: 543명
- 다문화학생 디딤돌 과정 운영: 온라인 42명, 방문형 40명,
- 다즐·토다(다같이 즐거운 토요일 다문화학교) 운영: 18회, 54명
- 찾아가는 한국어 디딤돌 과정: 64회, 다문화학생 7명
- 다문화학생 진로체험: 1회, 다문화 학생 6명
- 한국어디딤돌과정: 3명, 기초학력디딤돌과정: 10명

○ 교육공동체의 다문화감수성 함양

- 다문화 및 탈북학생교육 권역별 사업설명회 추진: 5회, 교원 182명
- 다문화 및 탈북학생교육 교원 역량강화 원격연수 운영: 381명
- 다문화 및 탈북학생교육 관리자 연수 운영: 129명
- 다문화 및 탈북학생 학급 운영 연수 운영: 2회, 53명
- 다문화 및 탈북학생 상담연수 운영: 전문상담(교)사 39명
- 다문화교육 정책학교 교원 연수 운영: 49교, 53명
- 취학진학진로 및 자녀교육 설명회: 4회, 다문화학부모 86명
- 다국어소식지 위드(취학진학진로 자료집) 발간 및 배부: 500부, 6개 언어
- 다문화가정 학부모 사회통합프로그램 한국어 교실: 3기, 125명
- 청주권 학부모 다문화 커뮤니티 소소한 특: 6기, 129명
- 학부모 커뮤니티 운영: 14개, 166명

- 다문화이해교육 적극 추진으로 다문화 인식 개선 및 다문화 감수성 함양
- 다문화 및 탈북학생 맞춤형 지원 내실화로 학교생활 적응력 신장
- 다문화가정 한국 문화 체험 기회 제공으로 어울림 사회 실현

2. 중점과제 추진성과

□ 충청북도 청소년 국제포럼 개최

○ 사전 역량강화를 위한 학교 방문형 청소년 동아리 운영

- 희망 고등학교(8개교) 대상 원어민영어보조교사가 찾아가는 동아리 수업 지원
- Public Speaking 활동을 통한 영어발표 능력 함양 및 프레젠테이션 방법 지도

○ 글로벌 이슈를 주제로 청소년 아카데미 운영

- 글로벌 주제 전문가 특강 중심 청소년 아카데미 운영(3회)

○ 국내외 청소년 대상 학생 주도형 국제교류 프로그램 추진

- 충북 도내 학생 포럼추진단 주도 발표 주제 선정 및 모의 국제포럼 실시(1회)
- 온오프라인 플랫폼 활용 도내 학생 및 5개국(부탄, 인도네시아, 프랑스, 독일, 일본) 학생(85명) 참여 국제포럼 추진

□ 다문화·탈북학생 한국어교육 및 기초학력 지원

○ 입국초기 한국어 위탁교육 운영

- 초중등 통합 1반, 전일형(1일 6차시), 1개월 과정(1개월 연장 가능) 위탁교육 총 8기 (59명 참여) 운영
- 한국어(KSL)교육과정(한국어 및 한국문화), 적응 프로그램 및 상담

○ 한국어 디딤돌 과정 운영

- 공교육 진입 전후 다문화학생 맞춤형 한국어교육 총 5기(543명 참여)
- 한국어, 한국문화, 기초학력 향상을 위한 학교 적응 교육
- 중도입국 및 외국인 학생 기초한국어 수업 및 학교 적응 상담, 통역 지원

3. 부서 및 분원별 교육운영 실적

국제교육기획부														
교육운영 프로그램	운영기간	1	2	3	4	5	6	7	8	9	10	11	12	실적
국제교육원 교육사업 총괄 기획 추진 및 교육과정 소통협의회	연중													연중 11회
국제교육원 2023. 주요업무계획 수립 협의회	연중													연중 8회
국제교육원 교수인력 워크숍(3회)	2.15.~12.23.													88명
국제교육원 교육사업 및 교육과정 홍보활동	연중	한글 요람 100부, 영어 요람 100부, 언론 광고 3회												
유관기관 협력 체계 구축 및 사업 연계	연중	업무협약체결 2회, 유관기관 상호방문 3기관, 전국국제교육원 협의회 2회												
베트남 하노이 교육청 학생교류(상호방문)	5. ~ 25.1.													63명
포웨이통합교육구 국제교류	4.~12.													11명
유네스코학교 운영	연중	충북 유네스코학교(37교), 지역협의회 2회 유네스코학교 운영사례집 홈페이지 탑재												
국제이해교육 운영교 지원	연중	국제이해교육 운영교(20교) 담당자 워크숍 1회, 성과보고회 1회, 운영 결과보고서 홈페이지 탑재												
국제기념일 계기교육자료 제작 배포 및 홈페이지 탑재	연중	국제기념일 계기교육자료 배포 27종												
세계시민교육 선도교사 운영	연중	중앙 4명, 시도 42명, 교사연구회 1개 직무연수 운영(15시간), 성과보고회 1회 교수·학습자료 제작 및 홈페이지 자료 탑재												
초등 영어교사 단기연수	7.27.~8.4.													39명
초·중등 영어교사 심화연수	3.1. ~ 24. 2.													[5+1형] 13명 [3+1형] 12명
독일어·프랑스어 수업전문성 강화연수	6.7. ~ 7.8.													12명
일본어 수업전문성 강화연수	6.7. ~ 7.8.													13명
중국어 수업전문성 강화연수	6.7.~6.21.													31명
16과정														328명

세 계 시 민 교 육 부

교육운영 프로그램	운영기간	1	2	3	4	5	6	7	8	9	10	11	12	실적
글로벌 학생 어학당(중국어, 일본어)	1.31.~12.12.	5기											75명	
영어영재교육	4.4. ~ 11. 9.	1기											30명	
방학집중캠프	1. 9. ~ 8. 7.	1,2기						3,4기						144명
점프업 English	1.~12.	1기			2기			3기					4기	121명
원어민과 함께하는 영어그림책방	1. 31. ~ 11. 17.	4기											207명	
테마가 있는 세계문화여행	5. 22. ~ 12. 14.	4기											197명	
원어민과 함께하는 영어진로교실	2.8.~12.13.		1,2기					3,4기					5,6기	236명
중등1급 정교사(영어) 자격연수	7.24. ~ 8.11.	1기											20명	
중등 영어교사 단기연수	24. 18. ~ 1. 10.	1기												20명
고교 선택교과(영어) 지도 역량강화 연수	1.4. ~ 1.6.	1기												16명
글로벌 학부모 어학당	3.17.~12.15.	4기											136명	
학부모 자치동아리	3. 2. ~ 12. 31.	1기											21명	
국제학생교류(프랑스) 프로그램	4.27.~5.6.	1기											20명	
충청북도 청소년 국제포럼	11.11.	1기											85명	
영어로 배우는 세계시민교실	3. 27. ~ 11.8.	16기											813명	
청소년 동아리	4.5~12.13.	2기											134명	
찾아가는 감동영어교실	6. 2. ~ 7. 19.	10기											1,372명	
교원 외국어 직무연수	2.1. ~ 2.3.	1기												30명
세계시민교육부 교육과정 지원단	6.1.~12.31.	1기											10명	
19과정													3,677명	

다문화교육지원센터

교육운영 프로그램	운영기간	1	2	3	4	5	6	7	8	9	10	11	12	실적	
문화다양성 존중 다문화체험	4.12. ~ 12.8.				79기								4,368명		
이중언어말하기대회	10.6.													80명	
다문화교육전시체험관 운영	1.16 ~ 12.22													4,644명	
다문화교육 사이버체험관 운영	연중													10,067명	
다문화 및 탈북학생교육 우수사례 공모전	7. ~ 10.													21명	
다문화교육 인프라 확대	연중													-	
지역 다문화교육 특색사업 지원	3.2. ~ 12.31.			2교								2교			
다문화가족지원센터 연계 사업	3.2. ~ 12.31.			10기관								10기관			
공교육진입 원스톱 서비스	연중													120건	
입국초기 한국어 위탁교육	3.2. ~ 11.28.			8기								59명			
다국어교육상담(콜센터) 및 통번역 지원	2.13 ~ 12.15														594건
다문화학생 맞춤형강사 지원	3.2. ~ 11.31.			34교								49명			
학교생활 도우미 지원	3.2. ~ 11.31.			13교								24명			
찾아가는 한국어교육	1.2. ~ 11.31.	59교												534명	
다문화학생 멘토링	3.30. ~ 12.15.														125명
다문화학생 상담실 운영	연중													199명	
집단상담 프로그램	4월, 9월													105명	
다문화학생 맞춤형 상담캠프	8월, 11월													142명	
생명존중 프로그램	2월, 10월													122명	
다문화학생 문화예술활동 지원	5월, 11월													242명	
다문화학생 진로교육 프로그램	3월, 11월													196명	
한국어 디딤돌과정	1.16. ~ 12.15.	5기												543명	
탈북학생 맞춤형 멘토링	3. ~ 11.													66명	
탈북학생 진로직업캠프	2.6. ~ 2.7.													22명	
탈북학생 문화체험 프로그램	5.31. ~ 6.2.													30명	
다문화교육 교원역량강화 원격연수	6. ~ 9.													381명	
다문화 및 탈북학생교육 관리자연수	3.22. ~ 9.26.														129명
다문화 및 탈북학생 학급운영연수	2월, 7월		1기					2기						53명	
다문화 및 탈북학생 상담연수	6월													39명	
다문화교육 정책학교 교원연수	4. ~ 11.		49교												1,212명
다문화 및 탈북학생교육 지원단	2.1. ~ 12.31.	4분과, 워크숍 1회												44명	
취학진학진로 및 자녀교육 설명회	2.21. ~ 5.30.													86명	
다문화가정 다국어소식지 위드 발간	2. ~ 5.													500부	
다문화가정 학부모 사회통합 한국어교실	2.1. ~ 12.1.	1~3기												125명	
청주권 학부모 다문화 커뮤니티	4.28. ~ 11.24.		1~6기												129명
35과정														23,836명	

충주분원

교육운영 프로그램	운영기간	1	2	3	4	5	6	7	8	9	10	11	12	실적
영어로 배우는 세계시민교실 초등	4.3. ~ 7.14.				14기								199명	
영어로 배우는 세계시민교실 중등	9.4. ~ 12.15.				10기								190명	
영어 독서 및 에세이 교실	7.31. ~ 8.11.							1기	2기					31명
글로벌 학생 어학당 (중국어,베트남어)	4.5. ~ 12.9.				4기								100명	
찾아가는 감동교실	3.17. ~12.12.			25기								640명		
고교 공동교육과정 운영	미운영													0명
방학집중캠프	7.31. ~ 8.11.							1기	2기					31명
영어영재교육	4.3. ~ 11.13.				108시간								30명	
청소년 토론 동아리	4.6. ~ 11.23.				1기								13명	
교원 외국어 직무연수	7.26. ~ 7.28.							1기						11명
충주분원 교육과정 지원단	5.18. ~ 11.7.				1기							2기		22명
글로벌 데이	4.30.~ 12.25.				1기							2기		80명
글로벌 학부모 어학당	3.29.~ 12.14.			4기								112명		
점프업 English	3.29.~ 12.14.			4기								40명		
한국어 디딤돌과정	4.9. ~ 12.31.			4기								108명		
어울림 가족캠프	4.9. ~ 12.31.							1기						21명
15개 과정														1,628명

북부본원

교육운영 프로그램	운영기간	1	2	3	4	5	6	7	8	9	10	11	12	실적
세계시민 아카데미 (우리동네어학연수 초등)	4.3.~6.23., 11.3.~12.1.				1~5기							6~8기		38명
자유학년 아카데미 (우리동네 어학연수 중등)	9.11. ~ 11.3									1~3기				171명
English On & Cool 캠프	1.6.~2.10., 7.31.~8.11.	1기							2기					50명
우리동네 글로벌 어학당 (우·동·글)	4.5. ~ 11.24.				2기								68명	
찾아가는 감동영어교실	1.24. ~12.15.	31교, 8개 지역아동센터												1,399명
고교학점제 지역연합 공동교육과정	7.24.~7.28.								방학					4명
바캉스 가족영어 캠프	8.16.~8.18								1기					76명
별별학당	2.23~7.13.		40차시											14명
한·독 온라인 국제교류	1.~12.	온라인 토론, 특강, 독일어 수업												20명
한·독 국제교류 현장체험학습	9.15.~9.21.									1회				20명
세계시민 UCC공모전	11.1.~11.24.											1회		5편 27명
글로벌리더십 캠프	7.15., 7.29.							2회						25명
글로벌 청소년자치 동아리 운영	1.18.~12.6.	34회												15명
교직원 외국어 직무연수	3.28.~7.11., 9.5.~12.19.			1기						2기				47명
수업나눔데이 워크숍	12.8.											1회		15명
교원 세계시민교육 직무연수	12.15.											1회		15명
세계시민교육과정 지원단 운영	12.20.											1회		10명
글로벌데이 운영	7.3.~7.6.							4기						125명
우·동·글(우리동네 글로벌) 학부모 어학당	1.16.~12.12.	2기												108명
세계시민 학부모 아카데미	11.3.~11.24.											4기		37명
이중언어 독서교실	1.17.~7.21.	4강좌												125명
다즐·토(다같이 즐거운 토요일 다문화학교)	3.18.~12.22.				1학기: 18회, 3강좌						2학기: 3개교 주2~3회, 8주			61명
미래사회 진로탄!탄!	11.18.											1회		6명
다문화 학부모 커뮤니티	2.~8.	12개 커뮤니티												122명
23과정														2,576명

남부분원

교육운영 프로그램	운영기간	1	2	3	4	5	6	7	8	9	10	11	12	실적
글로벌 학생 어학당	6.12.~12.5.						1~4기					5기~8기		189명
방학집중캠프	1.9.~8.2.	1~3기						4~6기						93명
점프업 English	4.20.~12.22.				1기					2기		3기		18명
국제 문해력 향상교실	3.6.~12.11.			1기						2기				39명
글로벌 학부모 어학당	3.7.~12.14.			1~2기						3~4기				33명
영어로 배우는 세계시민교실	5.8.~11.1.						1~3기			4~8기				96명
찾아가는 감동영어교실	6.9.~12.8.						1~5기			6~19기				564명
학생 명예 외교관	4.12.~11.4.				1기								20명	
교원 외국어 직무연수	1.30.~8.9.	1기							2기					36명
남부분원 교육과정 지원단 운영	4월, 12월				1차							2차		6명
글로벌 데이	3.17.~11.10.			1~3기						4~6기				71명
한국어 디딤돌과정	3월~12월			상시									3명	
기초학력 디딤돌과정	3월~12월			상시									10명	
어울림 가족캠프	5.13.~6.3.				1~3기									91명
14과정														1,269명

중 부분 원

교육운영 프로그램		운영기간	1	2	3	4	5	6	7	8	9	10	11	12	실적
글로벌 학생 어학당	온라인 제2외국어 교실	1.16.~2.10.	1~2기												71명
	온라인 동북아 언어교실	4.3.~12.1.				1기				2기				59명	
	영어로 떠나는 세계탐험	3.20.~11.22.			1기~7기					8기~14기				402명	
방학집중캠프(초·중)		1.9.~2.17. 7.31.~8.18.	중 1기 초 1기						중 2기 초 2-3기						119명
찾아가는 초등영어		3.20.~12.20.			1기					2기				47명	
주말 가족 글로벌 캠프		4.17.~11.11.			1기						2기	3기			132명
글로벌 학부모 어학당	온라인	2.27.~3.17. 7.3.~7.20.		1기					2기						63명
	오프라인(우리동네)	4.6.~7.27. 9.7.~12.22.			1~2기				3~4기				94명		
초·중·고교생 국제 교류 지원		9.11.~12.22.									2교				45명
영어로 배우는 세계시민교실(중)		4.17.~11.28.				1~2기					3기~6기				175명
시민으로 자라나는 청소년 동아리		4.3.~12.18.			수시 활동 지원								59명		
찾아가는 감동영어교실(초·중·고)		4.7.~12.12.				초1기 중1기 고 1~3기				고 4기			초 2-3기		245명
글로벌 두드림		6.5.~12.22.				1기~28기							663명		
교원 국제교육 직무연수		2.3.~12.14.	1-2차					3-6차				7-8차		185명	
글로벌 데이		5.15.~5.19. 10.24.~10.28.				1기					2기			612명	
한국어 디딤돌 과정		1.9.~12.22.	온라인 1기		오프라인 1기			온라인 2기		오프라인 2기			82명		
다문화 세대공감 어울림		7.20.~7.21. 10.21.~10.22.						해양 캠프			서원 체험			66명	
다문화 학부모 동아리		6.1.~9.28.				2개 과정								17명	
지구촌 커뮤니티		3.27.~12.9.				1기 (6회)					2기 (6회)			68명	
16과정															3,204명



IV. 2024년 교육시책별 추진과제

1. 교육시책별 추진과제
2. 추진과제별 예산현황

Ⅳ. 2024년 교육시책별 추진과제

1. 교육시책별 추진과제

교육시책	추진과제
1. 세계와 소통하는 외국어교육	1-1. 글로벌 역량을 키우는 외국어교육 1-2. 교원 외국어교육 역량 강화 1-3. 외국어교육 협력 네트워크 구축
2. 미래인재를 기르는 국제교육	2-1. 참여와 실천의 국제교육 2-2. 수요자 맞춤형 과정 운영 2-3. 국제교류 활성화
3. 함께 성장하는 문화다양성 교육	3-1. 어울림과 존중의 다문화이해교육 3-2. 다문화 및 탈북학생 맞춤형교육 강화 3-3. 교육공동체의 다문화감수성 함양
중점사업	1. 충청북도 청소년 국제포럼 개최 2. 다문화 및 탈북학생 한국어교육 지원

2. 추진과제별 예산현황

가. 세계와 소통하는 외국어교육

[단위:천원]

순	추진과제	부서/분원	예산액	비고
1-1	글로벌 역량을 키우는 외국어교육	국제교육기획부	28,920	
		세계시민교육부	124,083	
		다문화교육지원센터	215,374	
		충주분원	40,594	
		북부분원	89,615	
		남부분원	53,600	
		중부분원	9,586	
		소계	561,772	
1-2	교원 외국어교육 역량 강화	국제교육기획부	368,920	
		세계시민교육부	39,000	
		다문화교육지원센터	1,319,418	
		충주분원	400	
		북부분원	1,200	
		남부분원	17,800	
		중부분원	2,060	
		소계	1,748,798	
1-3	외국어교육 협력 네트워크 구축	국제교육기획부	3,720	
		세계시민교육부	0	
		다문화교육지원센터	54,920	
		충주분원	400	
		북부분원	500	
		남부분원	560	
		중부분원	1,700	
		소계	61,800	
합 계			2,372,370	

나. 미래인재를 기르는 국제교육

[단위:천원]

순	추진과제	부서/분원	예산액	비고
2-1	참여와 실천의 국제교육	국제교육기획부	6,700	
		세계시민교육부	28,874	
		다문화교육지원센터	0	
		충주분원	3,150	
		북부분원	1,812	
		남부분원	800	
		중부분원	2,330	
		소계	43,666	
2-2	수요자 맞춤형 과정 운영	국제교육기획부	0	
		세계시민교육부	19,897	
		다문화교육지원센터	0	
		충주분원	9,955	
		북부분원	17,525	
		남부분원	12,580	
		중부분원	11,580	
		소계	71,537	
2-3	국제교육 활성화	국제교육기획부	55,990	
		세계시민교육부	0	
		다문화교육지원센터	0	
		충주분원	0	
		북부분원	3,340	
		남부분원	0	
		중부분원	0	
		소계	59,330	
합 계			174,533	

다. 함께 성장하는 문화다양성교육

[단위:천원]

순	추진과제	부서/분원	예산액	비고
3-1	어울림과 존중의 다문화이해교육	국제교육기획부	0	
		세계시민교육부	0	
		다문화교육지원센터	215,374	
		충주분원	6,520	
		북부분원	5,824	
		남부분원	1,724	
		중부분원	26,382	
		소계	255,824	
3-2	다문화 및 탈북학생 맞춤형 교육 강화	국제교육기획부	0	
		세계시민교육부	0	
		다문화교육지원센터	1,319,318	
		충주분원	13,033	
		북부분원	22,740	
		남부분원		
		중부분원	1,426	
		소계	1,356,517	
3-3	교육공동체의 다문화감수성 함양	국제교육기획부	0	
		세계시민교육부	0	
		다문화교육지원센터	54,920	
		충주분원	0	
		북부분원	416	
		남부분원	362	
		중부분원	100	
		소계	55,798	
합 계			1,668,139	



V. 2024년 주요업무 추진계획

1. 세계와 소통하는 외국어교육
2. 미래인재를 기르는 국제교육
3. 함께 성장하는 문화다양성 교육

1

세계와 소통하는 외국어교육

- 1-1. 글로벌 역량을 키우는 외국어교육
- 1-2. 교원 외국어교육 역량 강화
- 1-3. 외국어교육 협력 네트워크 구축

추진과제
1-1

글로벌 역량을 키우는 외국어교육

과제추진 방향

- 교육과정 협의회 및 워크숍 운영, 홍보 강화로 국제교육원 교육프로그램 내실화
- 학교 교육과정 연계 외국어교육 지원으로 기초학력 및 영어소통능력 향상
- 글로벌 주제에 대한 토론 및 프로젝트 활동으로 글로벌 인재 양성

■ 주요내용

1-1-1 국제교육원 교육사업 총괄 및 주요업무계획 수립 및 추진[기획]

- 국제교육원 교육사업 기획·조정·관리 기능 강화
- 교육과정 협의회 운영을 통한 주요업무계획 수립 및 추진

1-1-2 국제교육원 교수인력 워크숍 운영[기획]

- 대상: 국제교육원 파견교사, 소속 원어민교사
- 기간: 연 2회(2월, 9월)
- 내용
 - 국제교육원 교육과정에 대한 이해 제고 및 수업 전문성 함양 워크숍
 - 국제 이해 교육, 외국어교육 내실화를 위한 교육 내용 및 효율화 방안 공유

1-1-3 국제교육원 교육사업 및 교육과정 홍보 활동[기획]

- 요람, 리플릿 등 홍보물 제작·배포로 국제교육원 사업 홍보
- 홈페이지, SNS, 온·오프 라인 언론 매체를 통한 홍보

1-1-4 원어민과 함께하는 영어교실

- 내용
 - 학기 중 원어민교사와 함께하는 의사소통 중심 영어학습
 - 일상생활 주제 관련 의사소통 능력 함양 및 영어권 문화 습득
- 운영 대상, 기간, 방법

부서 항목	세계시민교육부	총주분원	북부분원	남부분원	중부분원
운영 대상	초5~6	초5~6, 중1	초4~6, 중1	초5~6	초5~6, 중1~3
운영 기수 및 인원	60명 16기 연 960명	24명 23기 연 552명	24명 12기 연 288명	20명 20기 연 400명	30명 21기 연 630명
운영 기간	3~5월, 9~11월 기수별 주 3일 1주	3~7월, 9~12월 기수별 주 5일 1주	3~7월, 9~12월 기수별 주 5일 2주	3~7월, 9~11월 기수별 주 3일 1주	3~12월 기수별 초 3일, 중 2일, 1주
운영 시간	09:00~15:00 기수별 14시간	09:00~14:30 기수별 30시간	09:00~14:30 기수별 60시간	10:00~14:00 기수별 12시간	10:00~14:00 기수별 초 12시간 중 8시간
운영 방법	집합 (통학차량지원)	집합 (개별통학)	집합 (통학차량지원)	집합 (통학차량지원)	집합 (통학차량지원)
예산(천원)	67,122	11,868	67,600	35,700	34,500

1-1-5 방학 집중캠프

- 내용
 - 영어원서, 영미권 문화, 역사, 문학, 국제기구 등 주제 중심 몰입형 영어수업
 - 영어소통능력 및 협업 능력 함양을 위한 토론 및 프로젝트 활동 중심 수업
- 운영 대상, 기간, 방법

부서 항목	세계시민교육부	총주분원	북부분원	남부분원	중부분원
운영 대상	초6, 중1~3	초6, 중1~2	초4~6, 중1~3	중1~3	초3~6, 중1~3
운영 기수 및 인원	60명 5기 연 300명	40명 5기 연 200명	30명 2기 연 60명	20명 5기/30명 1기 연 130명	32명 8기 연 256명
운영 기간	1~2월, 7~8월 기수별 주 3~5일 1주	1월, 8월 기수별 주 5일 1주	1월, 8월 기수별 주 5일 1기 3주, 2기 2주	1~2월, 7~8월 기수별 주 4~5일 1주	1~2월, 7~8월 기수별 주 5일 1주
운영 시간	09:10~15:00 기수별 15~24시간	(1~3기) 09:20~12:00 (4~5기) 09:20~14:00	09:30~14:00 기수별 50~75시간	10:00~15:15/ 10:00~12:00 기수별 8~22시간	09:40~13:40 기수별 20시간
운영 방법	집합(개별통학)	집합(개별통학)	집합 (통학차량지원)	집합 (개별 및 차량지원)	집합(개별통학)
예산(천원)	10,870	1,050	17,575	13,400	3,488

1-1-6 점프업 English

● 내용

- 단계별(초-중-고급) 맞춤형 영어 프로그램 운영
- 영어 단어 및 기초 읽기 학습을 통한 영어 기초능력 향상
- 일정 수준을 갖춘 학생의 심화학습을 통한 의사소통능력 향상

● 운영 대상, 기간, 방법

부서 항목	세계시민교육부	총주분원	북부분원	남부분원	중부분원
운영 대상	초3~6, 중1~3	초3~6	초 3~6	초4~5	초3~6
운영 기수 및 인원	60명 5기 연 300명	15명 2기 연 30명	40명 2기 연 80명	10명 4기 연 40명	20명 2기 연 40명
운영 기간	1~7월 9~12월 기수별 주 2회 4주	3~7월 9~12월 기수별 주 2회 12~13주	3~7월 9~12월 기수별 주 4회 14주	4~11월 기수별 주 1회 5주	4~7월 9~12월 기수별 주 1회 12주
운영 시간	16:00~17:30 기수별 16시간	15:30~16:30 기수별 12~13시간	15:30~17:00 기수별 112시간	14:40~16:10 기수별 10시간	13:10~14:40 기수별 20시간
운영 방법	집합(개별통학)	집합(개별통학)	집합(개별통학)	학교 방문	학교 방문
예산(천원)	9,510	2,542	4,440	1,600	1,140

1-1-7 영어영재교육

● 내용

- 원어민영어교사와 함께하는 영어 프로젝트 학습, 현장체험학습, 리더십캠프
- 글로벌 주제에 관한 특강 및 토론, 조별 활동, 국제기구 관련 프로젝트 활동

● 운영 대상, 기간, 방법

부서 항목	세계시민교육부	총주분원
운영 대상	초5~6, 중1~2	초5~6, 중1~2
운영 기수 및 인원	30명 1기, 연 30명	30명 1기, 연 30명
운영 기간	4~11월 기수별 주 2회 25주	4~11월 기수별 주 2회 26주
운영 시간	18:20~20:00, 기수별 100시간	16:50~18:20, 기수별 102시간
운영 방법	집합(개별통학)	집합(개별통학)
예산(천원)	30,071	25,134

1-1-8 테마가 있는 영어그림책방 [세계]

- 대상: 초3~6학년, 5기, 기수별 60명(6개 반), 총 300명
- 기간: 1~12월, 기수별 4주, 16:00~17:30(2시간), 기수별 16시간
- 운영 방법: 집합(개별통학)
- 내용
 - 글로벌 역량 강화를 위한 환경, 생명 존중, 세계 문화 등 영어 독서 활동
 - 영어 의사소통 능력 향상을 위한 영어 기반 활동 중심 독후 활동

1-1-9 리딩클래스[남부]

- 대상: 초5~6학년, 중1~2학년, 2기, 기수별 20명(3개 반), 총 40명
- 기간: 2월~6월, 9월~12월, 16:00~17:30, 기수별 24~28시간
- 운영 방법: 집합(개별통학) 및 온라인
- 내용
 - 다양한 분야의 영어 읽기 자료를 통한 영어 어휘력 및 독해력 향상 프로그램
 - 말하기 수업을 병행하여 전반적인 영어 의사소통능력 향상

1-1-10 원어민과 함께하는 영어 책방[중부]

- 대상: 초3~6학년, 2기, 기수별 20명(2개 반), 총 40명
- 기간: 4~12월, 기수별 12주, 16:00~17:30(2시간), 기수별 12시간
- 운영 방법: 집합(개별통학)
- 내용
 - 영어 의사소통 능력 향상을 위한 미술, 요리, 놀이 등 독후 활동
 - 타문화 이해 및 지식 습득을 위한 다양한 분야의 그림책, 동화책 읽기

■ 예산운영계획

[단위: 천원]

사업 번호	추진사업	예산	비고
1-1-1	국제교육원 교육사업 총괄 및 주요업무계획 수립	12,500	
1-1-2	국제교육원 교수인력 워크숍 운영	4,520	
1-1-3	국제교육원 교육사업 및 교육과정 홍보활동	11,900	
1-1-4	원어민과 함께하는 영어교실	216,790	
1-1-5	방학집중캠프	46,383	
1-1-6	점프-업 English	19,232	
1-1-7	영어영재교육	55,205	
1-1-8	테마가 있는 영어그림책방	6,510	
1-1-9	리딩클래스	2,900	
1-1-10	원어민과 함께하는 영어 책방	1,508	
계		377,448	

■ 기대효과

- 원어민과 함께하는 맞춤형 교육프로그램 지원으로 학생 영어 의사소통능력 함양
- 영어 소통 및 국제이해 역량 강화로 세계시민으로서의 글로벌 인재 양성

추진과제
1-2

교원 외국어교육 역량 강화

과제추진 방향

- 영어 및 제2외국어 맞춤형 국내 및 국외연수 실시로 교원 외국어교육 역량 강화
- 교원 외국어 지도 역량 강화를 통한 교실 수업 개선 및 외국어교육 활성화
- 외국어교육 활성화로 학생들의 국제 소통 능력 향상 및 글로벌 인재 양성

■ 주요내용

1-2-1 초·중등 영어교사 심화연수 [기획]

- 대상: 초·중등 영어교사 10명(초등 5명, 중등 5명)
- 기간: 3~8월
- 운영 방법: 집합(6개월 파견형 연수)
- 내용
 - 5개월 국내연수+1개월 국외연수
 - 초·중등 영어교사의 교육과정·수업·평가 전문성 제고 및 의사소통능력 신장

1-2-2 영어권 국가 교육과정 체험 연수 [기획]

- 대상: 초·중등 영어교사 16명(초등 8명, 중등 8명)
- 기간: 7~8월
- 운영 방법: 집합
- 내용
 - 사전 국내 직무연수(26시간), 1개월 영어권국가 국외연수
 - 영어권국가 교육과정 체험 및 수업실습
 - 영어 교수·학습방법 연수 및 영어권국가 문화이해

1-2-3 제2외국어 교사 국외연수(현지어학연수, 문화협정연수) [기획]

- 대상: 제2외국어 교과 교사 8명
- 기간: 7~8월
- 운영 방법: 집합
- 내용
 - 제2외국어 교사 현지 어학연수(3명), 문화협정 국외연수(5명)
 - 제2외국어 교사 수업 전문성 신장 및 의사소통능력 함양, 국제문화 이해증진

1-2-4 제2외국어교과 수업전문성 강화 직무연수 [기획]

- 대상: 제2외국어 교과(중·일·독·프) 교사 60명
- 기간: 4~7월
- 운영 방법: 원격 및 집합
- 내용
 - 중국어, 일본어, 독일어, 프랑스어등 교과별 교과 연구회와 연계 운영
 - 제2외국어 교수·학습방법 및 문화이해교육 실시로 교과 전문역량 강화

1-2-5 국제교육원 연수 총괄 및 연수운영협의회 운영 [기획]

- 대상: 국제교육부장, 국제교육원 소속 교육연구사 9명
- 기간: 3~12월
- 운영 방법: 집합
- 내용
 - 국제교육원 연수 총괄·조정·관리
 - 연수운영협의회 운영을 통한 연수 계획, 평가 관리

1-2-6 초등 영어교사 단기연수 [세계]

- 대상: 초등 영어교사 20명
- 기간: 7~8월 중 3일, 25시간
- 운영 방법: 대면·비대면(혼합) 합숙형(위탁)
- 내용
 - 영어과 교육과정에 대한 이해와 적용
 - 초등 영어교과 담당교사 수업 및 영어 의사소통 역량 강화

1-2-7 중등 영어교사 단기연수 [세계]

- 대상: 중등 영어 교사 20명
- 기간: 7~8월 중 3일, 25시간
- 운영 방법: 대면·비대면(혼합) 합숙형(위탁)
- 내용
 - 영어과 교육과정에 대한 이해와 적용
 - 중등 영어 교과 담당 교사 수업 및 영어 의사소통 역량 강화

1-2-8 교원 외국어 직무연수

- 내용
 - 글로벌 이슈 관련 다양한 주제에 대하여 원어민과 함께 토의·토론
 - 영어 기반 활동 중심 수업으로 TEE 수업역량 강화
- 운영 대상, 기간, 방법

부서 항목	세계시민교육부	충주분원	북부분원	남부분원	중부분원
운영 대상	초중등교사	초중등교사	초·중등교사	초·중등교사	초·중등교사
운영 기수 및 인원	20명 2기 연 40명	20명 2기 연 40명	30명 2기 연 60명	18명 2기 연 36명	20명 1기 연 20명
운영 기간	1~2월 7월 기수별 주 3일 1주	1월 8월 기수별 주 3일 1주	1월 7월 기수별 주 3일 1주	1월 7월 기수별 주 4~5일 1주	2월 기수별 주 3회 1주
운영 시간	09:00~16:00 기수별 15시간	09:00~15:00 기수별 15시간	09:00~15:00 기수별 15시간	10:00~15:00 기수별 15시간	09:30~17:00 기수별 15시간
운영 방법	집합	집합	집합	온라인, 집합	집합
예산(천원)	2,200	400	1,200	1,780	2,060

■ 예산운영계획

[단위: 천원]

사업 번호	추진사업	예산	비고
1-2-1	초·중등 영어교사 심화연수	163,650	
1-2-2	영어권국가 교육과정 체험 연수	167,260	
1-2-3	제2외국어 교사 국외연수(현지어학연수, 문화협정연수)	27,100	
1-2-4	2외국어교과 수업전문성강화 직무연수	9,790	
1-2-5	국제교육원 연수 총괄 및 연수운영협의회 운영	200	
1-2-6	초등 영어교사 단기직무연수	18,400	
1-2-7	중등 영어교사 단기직무연수	18,400	
1-2-8	교원 외국어 직무연수	7,640	
계		412,440	

■ 기대효과

- 교원 외국어 소통 능력 및 수업 능력 신장으로 외국어 교육과정 내실화
- 교원 역량 강화 및 외국어교육 활성화로 공교육 만족도 제고

추진과제
1-3

외국어교육 협력 네트워크 구축강화

과제추진 방향

- 교육과정지원단 소통·협력을 통한 운영 방안 개선 및 책무성 강화
- 국제교육 역량 강화를 위한 관계기관 간 협력 네트워크 활성화

■ 주요내용

1-3-1 유관기관 협력체계 구축 및 사업 연계 [기획]

- 대상: 본원 교육전문직원
- 기간: 연 2회(4월, 10월)
- 운영 방법: 유관기관 방문을 통한 우수 프로그램 벤치마킹
- 내용
 - 글로벌 인재 육성을 위한 대외 유관기관 발굴
 - MOU 체결을 통한 협력체계 구축 및 사업 연계 추진

1-3-2 교육과정 지원단 운영

- 내용
 - 지역 특색 및 상황에 맞는 교육과정 관련 의견 수렴
 - 2024년 교육과정 운영 전후 의견 수렴 및 개선 방향 수립
- 운영 대상, 기간, 방법

부서	세제시민교육부	총주분원	북부분원	남부분원	중부분원
항목					
운영 횟수 및 구성인원	2회, 10명	2회, 15명	2회, 10명	2회, 10명	2회, 8명
운영 기간	6~12월	6월~12월	2~11월	2~12월	4~12월
예산(천원)	0	400	500	600	1,700

■ 예산운영계획

[단위: 천원]

사업 번호	추진사업	예산	비고
1-3-1	유관기관 협력체계 구축 및 사업 연계	1,376	
1-3-2	교육과정 지원단 운영	3,200	
계		4,576	

■ 기대효과

- 지역 교육공동체의 교육과정 관련 의견수렴 및 반영으로 교육과정의 질 향상
- 수요자 맞춤형 교육 지원으로 공교육 만족도 제고

2

미래인재를 기르는 국제교육

- 2-1. 참여와 실천의 국제교육
- 2-2. 수요자 맞춤형 과정 운영
- 2-3. 국제교류 활성화

과제추진 방향

- 학교 교육과정 연계 지속가능발전교육 및 청소년 동아리 연계 국제포럼 지원
- 수요자 맞춤형 외국어 과정 운영으로 공교육 만족도 제고
- 국가 상호 이해 및 글로벌 시민의식 함양을 위한 온·오프 라인 국제교류 추진

■ 주요내용

2-1-1 유네스코 학교 운영 [기획]

- 대상: 유네스코학교 37교(초·중·고·특수)
- 기간: 연중
- 운영 방법: 학교 자율 운영
- 내용
 - 유네스코학교 사업에 대한 이해 및 학교 간 네트워크 강화
 - 충북 유네스코학교 지역협의회 실시(상·하반기 각 1회)

2-1-2 세계시민교육 선도교사 및 교사연구회 운영 [기획]

- 대상: 중앙 선도교사 및 시도 선도교사, 교사 연구회 1개
- 기간: 연중
- 운영 방법: 교사 연구회 중심 운영
- 내용
 - 중앙 선도교사 역량강화 집합연수(1월, 8월) 및 원격연수(2월)
 - 시도 선도교사 역량강화 직무연수(4~6월) 15시간 실시
 - 중앙 및 시도 선도교사로 구성된 교사연구회 연간 운영
 - 성과보고회 및 교수·학습자료 제작으로 세계시민교육 활동 사례 공유

2-1-3 국제교류 교사 역량강화 연수 [기획]

- 대상: 초·중등 영어교사 30명
- 기간: 4~5월 중 3시간
- 운영 방법: 집합
- 내용
 - 학교단위 국제교류 추진 방법 및 업무협약 절차 안내
 - 국제교류 사례발표 및 공유

2-1-4 충청북도 청소년 국제포럼 [세계]

- 대상: 한국 및 재외 청소년, 교직원 총 100명 이내
- 기간: 9~11월 중, 3시간
- 운영 방법: 대면 및 비대면(블렌디드)
- 내용
 - 글로벌 미래사회 이해를 위한 다양한 주제의 아카데미(특강) 활동
 - 학생 주도형 프로그램 계획 및 추진을 위한 학생 추진단 구성(40명 이내)
 - 세계시민의식 및 의사소통역량 함양을 위한 글로벌 이슈 주제 발표 및 토론 활동

2-1-5 청소년 동아리

- 내용
 - 학교 교육과정과 연계한 글로벌 이슈 관련 주제 중심 토의활동 및 프로젝트 운영
 - 청소년 국제포럼 연계를 위한 사전 연설 및 프레젠테이션 역량강화 프로그램 운영
- 운영 대상, 기간, 방법

부서 항목	세계시민교육부	총주분원	북부분원	남부분원	중부분원
운영 대상	중·고 학생	고등학생	중1~고2	중·고 학생	초·중·고 학생
운영 기수 및 인원	60명 2기 연 120명	20명 1기 연 20명	20명 1기 연 20명	15명 1기 연 15명	32명, 2기 연 64명
운영 기간	3~7월, 9~12월 기수별 주 1회 중 5주, 고 7주	3~12월 기수별 각주 1회 16주	4~12월 기수별 주 1회 20주	4~11월 기수별 주 1회 10주	4~6월, 9~12월 기수별 주 1회 10주
운영 시간	14:00~16:00 기수별 14시간	16:50~18:10 기수별 32시간	16:00~18:00 기수별 40시간	16:00~18:00 기수별 20시간	16:30~17:30 기수별 10시간
운영 방법	학교방문	집합(개별통학)	집합(개별통학)	집합(개별통학)	집합(개별통학)
예산(천원)	2,440	3,150	1,812	800	2,330

■ 예산운영계획

[단위: 천원]

사업 번호	추진사업	예산	비고
2-1-1	유네스코학교 운영		비예산
2-1-2	세계시민교육 선도교사 및 교사 연구회 운영	5,720	
2-1-3	국제교류 교사 역량강화 연수	980	
2-1-4	충청북도 청소년 국제포럼	26,434	
2-1-5	청소년 동아리	10,532	
계		43,666	

■ 기대효과

- 지속가능발전교육 및 외국어교육 활성화 지원으로 공교육 만족도 제고
- 교원 네트워크 구축을 통한 국제이해 교육 및 외국어교육 역량 강화
- 학생 주도형 프로그램 운영 역량강화 지원으로 글로벌 리더 양성

추진과제
2-2

수요자 맞춤형 과정 운영

과제추진 방향

- 맞춤형 수업 주제로 소통·협력·상생의 글로벌 인재 양성
- 타문화 이해와 다국어 교육 활성화를 통한 국제이해 통찰력 향상
- 외국어교육을 통한 자녀교육 역량 강화 및 글로벌 감수성 함양

■ 주요내용

2-2-1 찾아가는 감동영어교실

- 내용
 - 교육 소외 지역(계층)에 대한 교육 기회 제공 및 기초영어 학력 향상 프로그램
- 운영 대상, 기간, 방법

부서 항목	세계시민교육부	충주분원	북부분원	남부분원	중부분원
운영 대상	청주시 초·중·고 희망 학생	초·중·고 학교 지역아동센터	초 3~6, 중 1~3, 고 1~2	초5~6, 중1	초 3~6, 중 1~3, 고 1~2
운영 기수 및 인원	80명 12기, 연 960명	20명 42기, 연 840명	20명 22기, 연 440명	20명 32기 연 640명	20명 10기, 연 200명
운영 기간	5~12월 기수별 주 1회 총 12주	3~12월 기수별 주 1회 총 31주	1월~12월 기수별 주 1회, 총 22주	3~11월 기수별 주 1회 총 32주	5~7월 9~12월 기수별 1~2일 총 9주
운영 시간	09:00~15:00 기수별 3시간	15:30~17:00 기수별 2시간	09:00~12:30 기수별 4시간	09:40~12:30 기수별 3시간	10:00~15:00 기수별 4시간
운영 방법	학교 방문	학교 및 기관 방문	학교 방문	학교 방문	학교 방문
예산(천원)	6,060	600	7,600	2,240	1,500

2-2-2 글로벌 학생 어학당

- 내용
 - 중국어, 일본어 등의 제2 외국어 기초 언어 수업
 - 나라별 글로벌 언어 및 문화교육을 통한 국제이해 역량 강화
- 운영 대상, 기간, 방법

부서 항목	세계시민교육부	총주분원	북부분원	남부분원	중부분원
운영 대상	초 3~중 3	초 3~6	초 3 ~ 중 3	초중학생	초 3~6, 중 1~3
운영 기수 및 인원	20명 4기, 연 80명	20명 2기, 연 40명	30명 2기, 연 60명	20명 2기, 연 40명	30명 2기, 연 60명
운영 기간	1~5월 10~11월 기수별 주 2회 4주, 총 16주	4월~12월 기수별 주 2회 1기 13주, 2기 12주	4월~11월 기수별 주 2회 1기 15주, 2기 10주	3~12월 기수별 주 2회 15주	4~7월 9~12월 기수별 주 2회 10주
운영 시간	16:00~17:30 기수별 16시간	15:30~16:30 기수별 12~13시간	15:30~17:00 기수별 50시간	16:00~17:40 기수별 60시간	16:00~17:40 기수별 20시간
운영 방법	집합(개별통학)	집합(개별통학)	집합(개별통학)	온라인	온라인(줌)
예산(천원)	6,803	6,874	8,565	8,900	6,132

2-2-3 글로벌 학부모 어학당

- 내용
 - 원어민 영어 교사와 함께 다양한 주제로 일상대화 연습, 글로벌 감수성 함양
 - 외국어교육으로 자녀 교육역량 강화 및 세대 간 이해를 도모하는 프로그램
- 운영 대상, 기간, 방법

부서 항목	세계시민교육부	총주분원	북부분원	남부분원	중부분원
운영 대상	청주 학부모	충주 학부모	북부권 학부모	남부권 학부모	중부권 학부모
운영 기수 및 인원	40명 4기, 연 160명	40명 2기, 연 80명	24명 2기, 연 48명	10명 2기, 연 20명	온라인 32명 1기 오프라인 20명 2기 연 72명
운영 기간	3~6월 8~12월 기수별 주 1회, 5주	1~12월 기수별 주 2회 19주	1월~12월 기수별 주 1회, 19주	2월~6월 9월~12월 기수별 주 1회, 20주	온라인 3월 3주 주 4회, 1주 오프라인 4~7월, 9~12월, 기수별 주 1회, 10주
운영 시간	10:00~11:50 기수별 10시간	15:00~16:00 기수별 19시간	10:10~11:40 기수별 38시간	10:00~11:50 기수별 40시간	10:20~11:30 기수별 10~24시간
운영 방법	집합(개별통학)	온라인	집합(개별통학)	온라인	온라인, 집합(개별통학)
예산(천원)	5,953	900	1,360	1,440	2,800

2-2-4 직업계고 글로벌 현장체험학습 영어캠프

- 내용
 - 직업계고 해외현장학습 학생의 외국어 의사소통 능력 강화
 - 언어와 문화교육을 통한 해외 프로그램 적응력 신장
- 운영 대상, 기간, 방법

부서 항목	세계시민교육부	충주분원
운영 대상	직업계고 희망 학생	직업계고 희망 학생
운영 기수 및 인원	30명 1기, 연 30명	30명 1기, 연 30명
운영 기간	7월 주 5회, 1주	7월 주 5회, 1주
운영 시간	09:00~14:50, 24시간	09:00~14:30, 30시간
운영 방법	집합(개별통학)	집합(개별통학)
예산(천원)	1,081	1,381

2-2-5 학부모 커뮤니티 [세계]

- 대상: 글로벌 학부모 어학당 수료자 중 희망 학부모 6명 내외(4팀)
- 기간: 3~12월, 주 1회(목 또는 금) 10:00~11:50
- 운영 방법: 팀별 대면
- 내용
 - 학부모 자체 계획에 의한 영어능력 신장 및 자녀교육 역량강화
 - 영어회화, 독서활동, 자녀교육 정보공유 등 소통·공감 프로그램

2-2-6 주말 가족 글로벌 캠프 [중부]

- 대상: 청주 읍면지역, 중부 3군(진천, 증평, 음성) 관내 3~4학년 학생·학부모
- 기간: 2024. 5월, 10월(방문형 1일)
- 운영 방법: 대면, 각 기수별 20가족 40명, 총 80명
- 내용
 - '학부모와 자녀가 함께 중부분원 100배 즐기기'로 기관 및 프로그램 홍보
 - 부모와 함께하는 영어와 문화 체험 동시 즐기기

■ 예산운영계획

[단위: 천원]

사업 번호	추진사업	예산	비고
2-2-1	찾아가는 감동 영어교실	18,000	
2-2-2	글로벌 학생 어학당	37,274	
2-2-3	글로벌 학부모 어학당	12,453	
2-2-4	직업계고 글로벌 현장체험학습 영어캠프	2,462	
2-2-5	학부모 커뮤니티	0	비예산
2-2-6	주말 가족 글로벌 캠프	1,148	
계		71,337	

■ 기대효과

- 다양한 외국어 및 문화교육을 통한 국제이해 역량 강화
- 수요자 맞춤형 교육과정 운영을 통한 학교 교육과정 지원 및 보완

추진과제
2-3

국제교류 활성화

과제추진 방향

- 국제교류 활성화를 통해 세계와 소통하는 글로벌 인재 양성
- 온·오프 라인 국제교류 추진을 통한 국가 간 상호 이해 및 협력적 태도 함양

■ 주요내용

2-3-1 베트남 하노이 교육청 학생교류 [기획]

- 대상: 중·고등학생 중 희망자 및 교원 15명
- 기간: 5월~25. 1월
- 운영 방법: 온라인 및 상호방문 교류
- 내용
 - 베트남 언어 및 문화·역사 이해를 위한 사전활동 프로그램 학교별 운영
 - 상호방문 교류 전 온라인 교류 실시
 - 24. 9월, 베트남 하노이 교육청 교사 및 학생 초청
 - 25. 1월, 한국-베트남 국제교육 교류단 베트남 현지 방문

2-3-2 미국 포웨이 통합교육구 국제교류 [기획]

- 대상: 초·중·고 관리자 및 교사
- 기간: 연중
- 운영 방법: 온라인 교류 및 추진단 방문
- 내용
 - 초·중·고 관리자 3명 연중 온라인 교류 실시
 - 상반기 국제교류 추진단 미국 방문
 - 업무협약에 의거 한국·미국 교사 간 온라인 교류 추진

2-3-3 국제학생교류(프랑스) 프로그램 [세계]

- 대상: 충청북도 고등학생 20명
- 기간: 1.16.~1.25.(9박10일)
- 운영 방법: 프랑스 현지 방문
- 내용
 - 프랑스 현지 방문을 통한 프랑스 고등학교 교육과정 이해 및 문화이해
 - 온·오프 라인 단계별 국제교류 활동을 통한 국제이해 및 글로벌 의식 함양

2-3-4 한·독 온라인 국제교류 [북부]

- 대상: 중2~고1학년, 1기, 기수별 15명(1개 반), 총 15명
- 기간: 4월~12월, 기수별 10주, 16:20~18:00(2시간), 기수별 20시간
- 운영 방법: 원격+집합(개별통학)
- 내용
 - 독일 언어 및 문화·역사 특강
 - 독일 청소년 단체 및 학생과의 온라인 교류

■ 예산운영계획

[단위: 천원]

사업 번호	추진사업	예산	비고
2-3-1	베트남 하노이 교육청 학생교류	55,890	
2-3-2	미국 포웨이 통합 교육구 국제교류	100	
2-3-3	국제학생교류(프랑스) 프로그램	0	※2023년 예산
2-3-4	한·독 온라인 국제교류	3,340	
계		59,330	

■ 기대효과

- 상호 문화이해 및 체험을 통한 문화교류 확대로 글로벌 마인드 함양
- 온라인 및 상호방문 국제교류를 통한 국가 간 우의 증진 및 협력 기반 조성

3

함께 성장하는 문화 다양성 교육

- 3-1. 어울림과 존중의 다문화 이해 교육
- 3-2. 다문화 및 탈북학생 맞춤형 교육 강화
- 3-3. 교육공동체의 다문화 감수성 함양

추진과제
3-1

어울림과 존중의 다문화이해교육

과제추진 방향

- 다문화이해교육을 통한 다문화 인식개선 및 다문화 감수성 제고
- 지역사회와 연계한 다문화이해교육 확대

■ 주요내용

3-1-1 문화다양성 존중 다문화 체험 과정 다함더함

- 내용
 - 센터 방문 다문화체험 및 학교로 찾아가는 다문화이해교육 병행 교육
 - 다문화인식개선을 위한 문화다양성 수업, 다문화교육 및 세계시민교육

항목	부서	다문화교육지원센터	중부분원
운영 대상		도내 초·중·고 학생	청주시 읍·면, 중부 3군 초·중·고 학생
운영 기수 (인원)		80기, 기수별 50명 (총 4,000명)	22기, 기수별 25명 (총 550명)
운영 기간		4월~12월	
운영 시간		09:30~14:30	10:00~14:00
운영 방법		집합 또는 학교 방문형	집합
예산 (천원)		123,456	14,850

3-1-2 이중언어말하기대회

- 대상: 도내 지역 예선 통과자 및 교원, 학부모, 총 60명
- 기간: 10월 중
- 내용
 - 다문화학생 초등부, 중등부 이중언어말하기대회
 - 도대회 우수 학생 전국대회 출전

3-1-3 다문화교육전시체험관 운영

- 대상: 관람 희망자 전체
- 기간: 연중, 평일 운영(10:00~16:00), 공휴일 제외
- 내용
 - 해설사와 함께 하는 다문화교육전시체험관 콘텐츠 관람 및 체험
 - 다문화 인식개선을 위한 문화다양성, 인권·평화, 세계시민교육
 - 단체관람 및 개별 자유 관람(홈페이지 사전 예약) 실시
 - 유치원 및 어린이집 대상 관람 투어 운영

3-1-4 다문화교육사이버체험관 운영

- 대상: 도내 유·초·중·고등학생, 학부모, 교원 및 도민 총 10,000명
- 기간: 연중
- 내용
 - 다문화교육자료 홈페이지와 모바일 서비스 동시 제공
 - 다문화교육전시체험관 기반 가상현실(VR) 콘텐츠 및 전시콘텐츠 125종, 인터랙티브 체험 콘텐츠 5종

3-1-5 다문화 및 탈북학생교육 우수사례 공모전

- 대상: 도내 학생, 교원, 강사, 상담(교)사
- 기간: 7~10월
- 내용
 - 다문화 포스터, UCC, 교육수기, 교육자료, 상담사례 부문별 공모
 - 탈북학생교육 지도사례 및 교육수기 공모
 - 우수작 시상 및 교육부 주관 공모전 출품

3-1-6 다문화교육 인프라 강화

- 대상: 도내 각급학교 및 다문화교육 관련기관
- 기간: 연중
- 내용
 - 다문화교육지원센터 정책사업 홍보(리플릿 제작)
 - 다문화교육 관계기관 네트워크 교류

3-1-7 지역 다문화교육 특색사업 지원

- 대상: 다문화교육 특색사업 운영 2교
- 기간: 3~11월
- 운영 방법: 다문화학생이 많은 지역 학교 중 사업 희망교에 운영비 교부
- 내용
 - 다문화 학생의 자존감 향상을 위한 프로그램 운영
 - 지역 특색을 살린 맞춤형 다문화교육으로 교육 불균형 해소

3-1-8 가족센터 연계 사업

- 대상: 가족센터 및 다문화사업 추진 9기관
- 기간: 4~12월
- 운영 방법: 시·군 가족센터 등 다문화사업 추진 기관에 민간보조금 지원
- 내용
 - 지역사회와 연계한 한국어교육 및 다문화이해교육 등 실시
 - 다양한 국가의 문화 체험을 통한 국제문화이해 능력 함양

3-1-9 글로벌데이

- 내용
 - 지역사회 커뮤니티와 연계한 글로벌 문화 체험부스 운영
 - 다양한 국가의 문화 체험을 통한 국제문화이해 능력 함양
- 운영 대상, 기간, 방법

부서 항목	충주분원	북부분원	남부분원	중부분원
운영 대상	초등학생	초·중·고 학생 및 학부모	초3~4년, 학부모	초·중·고 학생, 학부모, 주민
운영 기수 (인원)	40명 4기, 연 160명	24명 4기, 연 96명	20명 6기, 연 120명	150명 2기, 300명
운영 기간	4월, 10월	6월	2~11월	5월, 10월
운영 시간	09:00~11:30	09:00~14:00	14:30~17:50	10:00~16:00
운영 방법	집합	집합	집합	집합
예산 (천원)	6,520	5,824	1,724	11,532

■ 예산운영계획

[단위: 천원]

사업 번호	추진사업	예산	비고
3-1-1	문화다양성 존중 다문화체험 과정 다함더함	138,306	특교포함
3-1-2	이중언어말하기대회	5,200	
3-1-3	다문화교육전시체험관 운영	33,878	
3-1-4	다문화교육사이버체험관 운영	0	
3-1-5	다문화 및 탈북학생교육 우수사례 공모전	7,840	
3-1-6	다문화교육 인프라 강화	2,000	
3-1-7	지역 다문화교육 특색사업 지원	4,000	
3-1-8	가족센터 연계 사업	39,000	
3-1-9	글로벌데이	25,600	
계		255,824	

■ 기대효과

- 다문화 인식개선으로 함께 성장하는 다문화사회 구현
- 이중언어능력 함양 및 정체성 확립으로 글로벌 인재 양성

추진과제
3-2

다문화 및 탈북학생 맞춤형 교육 강화

과제추진 방향

- 다문화 및 탈북학생 맞춤형 교육지원으로 자립과 성장 지원
- 중도입국 및 외국인가정 자녀의 한국어교육과 학교 적응 상담 지원

■ 주요내용

3-2-1 공교육진입 원스톱 서비스

- 대상: 도내 중도입국 및 외국인가정 자녀
- 기간: 연중
- 운영 방법: 전화, 방문 상담
- 내용
 - 공교육 진입 상담 및 한국어학급 연계 지원
 - 관계기관 방문 상담 지원, 공교육 진입 안내 자료 제작

3-2-2 다국어교육상담(콜센터) 및 통번역 지원

- 대상: 도내 다문화학생 및 학부모, 학교, 교육청 및 직속기관 등
- 기간: 1~12월, 월 ~ 금 09:00~16:30
- 내용
 - 4개 언어(중국어, 러시아어, 베트남어, 몽골어) 다문화언어강사 활용
 - 중도입국 및 외국인가정 다문화학생을 위한 온·오프라인 상담
 - 학교 및 기관 요청 시 다문화학생 상담을 위한 통·번역 지원

3-2-3 다문화학생 맞춤형강사 지원

- 대상: 도내 다문화학생 재학교 중 희망교 35교
- 기간: 3~12월
- 운영 방법: 사업 희망교에 운영비 교부(한국어강사, 다문화언어강사 학교장 채용)
- 내용
 - 다문화학생 한국어교육, 상담, 번역 지원 및 이중언어교육
 - 모든 학생을 위한 문화다양성 존중 다문화이해교육
 - 맞춤형 강사 역량강화 워크숍 1회(5월)

3-2-4 학교생활 도우미 지원

- 대상: 도내 중도입국 및 외국인가정 학생 재학교 13교
- 기간: 3~12월
- 운영 방법: 사업 희망교에 운영비 교부(봉사자 학교장 위촉)
- 내용
 - 초기 학교생활 적응이 필요한 중도입국 또는 외국인가정 학생 지원을 위한 봉사자를 위촉 운영(2개월)
 - 학교 교육과정 안내, 수업 내용 통역 등 초기 학교생활 적응 지원

3-2-5 다문화학생 멘토링

- 대상: 청주시 초·중등 다문화 학생, 총 90명
- 기간: 3~12월, 월~금, 1일 2시간
- 운영 방법: 집합
- 내용
 - 멘토(대학생 등)와 다문화학생을 1:1 또는 1:다수로 매칭, 개별 멘토링 운영
 - 학습부진 해소를 위한 한국어교육, 기초학습능력 및 학교생활적응 지원

3-2-6 다문화학생 상담실 운영

- 대상: 청주시 다문화학생, 총 60명
- 기간: 1~12월, 연중 수시상담
- 운영 방법: 수시 대면 상담
- 내용
 - 전문상담교사 활용으로 개인 및 집단상담을 통해 다문화 학생의 심리·정서 안정 지원

3-2-7 다문화학생 자존감 향상 프로그램

- 대상: 청주시 초·중등 다문화 학생, 기별 40명, 5기, 총 200명
- 기간: 2~12월, 5회
- 내용
 - 다문화 학생의 정체성 및 자존감 향상을 위한 프로그램 운영(집단상담, 맞춤형 캠프, 현장 체험학습 등)
 - 지역사회 연계 자존감 향상 프로그램 운영 및 학교생활 적응 지원

3-2-8 다문화학생 문화예술활동 지원

- 대상: 청주시 초·중등 다문화 학생, 기별 40명, 2기, 총 80명
- 기간: 5월, 11월
- 내용
 - 공연 관람(인형극 등) 및 체험활동을 통한 다양한 참여 기회 제공
 - 지역사회 연계 한국생활 적응력 신장을 위한 장르별 문화 체험

3-2-9 다문화학생 진로교육 프로그램

- 대상: 청주시 초·중등 다문화 학생, 기별 40명, 4기, 총 160명
- 기간: 6~11월
- 내용
 - 진로검사, 진로상담, 진로집단상담, 직업체험 등 프로그램 구성
 - 지역사회 연계 진로교육 및 체험활동 운영

3-2-10 입국초기 한국어 위탁교육

- 대상: 입국 초기 6개월 이내 초·중·고등학교 다문화 학생(귀국학생 포함), 기별 40명, 8기, 총 320명
- 기간: 3월~11월, 기수별 4주, 09:30~15:20(6시간), 기수별 120시간
- 운영 방법: 공문 신청(통학버스 또는 개별 통학)
- 내용
 - 다문화학생 대안교육 운영기관으로 지정
 - 초등, 중등 각 2반, 전일형(1일 6차시), 2개월 위탁과정, 통학버스 운영
 - 한국어(KSL) 교육과정(한국어 및 한국문화), 적응 프로그램, 정서 및 상담

3-2-11 찾아가는 한국어교육

- 대상: 도내 각급학교 중도입국 및 외국인가정 학생 총 120명
- 기간: 1~12월
- 운영 방법: 홈페이지 신청(한국어 강사 파견)
- 내용
 - 한국어교육을 요청하는 학교에 한국어 강사 위촉·파견
 - 최초 1회 신청 시 최대 60차시를 2개월간 교육 실시(3회 연장 가능)
 - 한국어강사 인력풀 운영 및 강사 워크숍 진행(1월)

3-2-12 한국어 디딤돌과정

- 내용
 - 공교육 진입 전·후 다문화가정 학생을 위한 맞춤형 교육 지원
 - 한국어 및 한국문화 집중 지도를 통해 원활한 공교육 진입 지원

부서 항목	다문화교육지원센터	충주분원	북부분원	중부분원
운영 대상	청주권 다문화학생 (초·중등)	충주권 다문화학생 (초·중등)	북부권 다문화학생 (초·중등)	중부권 다문화학생 (초·중등)
운영 기수 및 인원	4반(초등2반,중등2반), 5기, 연 240명	20명 2기(연 40명)	30명 1기(연 30명)	온라인 2기(40명) 오프라인 2기(60명)
운영 기간	1월~12월 기수별 주 5회, 9주	4월~11월 주 1회, 12~13주	4월~11월 기수별 주 1회, 25주	1월~12월 온라인 기수별 주5회, 1기 4주, 2기 3주/ 대면 기수별 주5회, 1기 16주, 2기 13주
운영 시간	초등 14:00~17:00 중등 15:00~18:00	15:30~17:00 기수별 50시간	15:30~17:00 기수별 50시간	월~금 09:00~14:00 온라인 15~20시간/ 대면 60~75시간
운영 방법	집합(버스제공)	집합(버스제공)	집합(버스제공)	온라인(줌), 학교 방문형
예산 (천원)	153,801	13,033	22,740	1,426

3-2-13 탈북학생 맞춤형 멘토링

- 대상: 도내 초·중·고 재학 탈북학생 중 희망 학생, 총 50명
- 기간: 4~12월
- 운영 방법: 멘토링 신청학교에 운영비 교부
- 내용
 - 교사와 학생 간 1:1 결연을 통한 사제동행 맞춤형 멘토링 지원
 - 기초·기본학습지도, 심리상담, 진로·진학지도, 문화체험, 건강증진 지원 등

3-2-14 탈북학생 적응 프로그램

- 대상: 도내 초·중·고 재학 중인 탈북학생, 기별 30명, 2기, 총 60명
- 기간: 2회(5월, 10월)
- 운영 방법: 집합 (2박 3일)
- 내용
 - 탈북학생의 문화와 진로직업 체험 프로그램을 2박 3일로 2회 운영
 - 음악, 영화, 미술, 역사 등 주제별 문화 체험 프로그램 운영

■ 예산운영계획

[단위: 천원]

사업 번호	추진사업	예산	비고
3-2-1	공교육진입 원스톱 서비스	17,300	
3-2-2	다국어교육상담(콜센터) 및 통번역 지원	101,457	
3-2-3	다문화학생 맞춤형강사 지원	525,560	
3-2-4	학교생활 도우미 지원	26,000	
3-2-5	다문화학생 멘토링	55,980	
3-2-6	다문화학생 상담실 운영	3,720	
3-2-7	다문화학생 자존감 향상 프로그램	15,280	
3-2-8	다문화학생 문화예술활동 지원	3,226	
3-2-9	다문화학생 진로교육 프로그램	5,142	
3-2-10	입국초기 한국어 위탁교육	201,719	
3-2-11	찾아가는 한국어교육	109,200	특교 포함
3-2-12	한국어 디딤돌 과정	191,000	특교 포함
3-2-13	탈북학생 맞춤형 멘토링	50,100	특교 포함
3-2-14	탈북학생 적응 프로그램	50,933	특교 포함
계		1,356,617	

■ 기대효과

- 다문화 및 탈북학생 맞춤형 교육지원을 통해 학교와 사회 적응력 향상
- 다문화 및 탈북학생 정체성 확립과 성장 지원

추진과제
3-3

교육공동체의 다문화 감수성 함양

과제추진 방향

- 교원연수를 통한 교수학습방법 개선 및 다문화교육 역량 강화
- 다문화 학부모 교육을 통한 자녀교육 역량강화 및 학교교육 이해 확대
- 다문화 인식개선 및 다문화 감수성 제고를 통한 어울림 사회 실현

■ 주요내용

3-3-1 다문화교육 교원역량강화 원격연수

- 대상: 도내 유·초·중·고 교원 및 전문직, 총 300명
- 기간: 4월~6월, 15시간 또는 30시간
- 내용
 - 다문화교육 인식 개선을 통한 다문화교육 역량 강화
 - 다문화사회 및 학생 이해, 다문화교육 이론 및 실천 사례 등

3-3-2 다문화 및 탈북학생교육 관리자연수

- 대상: 도내 유·초·중·고 관리자, 기수별 50명, 2기, 총 100명
- 기간: 4월, 4시간
- 운영 방법: 집합 연수
- 내용
 - 다문화 및 탈북학생 재학교 관리자 우선 대상
 - 다문화교육 이론과 실재를 통한 학교 관리자로서의 역량과 교육 능력 함양

3-3-3 다문화 및 탈북학생 학급운영 연수

- 대상: 도내 유·초·중·고 담임 및 희망 교원, 총 30명
- 기간: 1월, 15시간
- 운영 방법: 집합 연수
- 내용
 - 다문화 및 탈북학생교육 및 학급 운영사례 공유를 통한 지도역량 강화
 - 다문화 및 탈북학생 교과 및 생활지도, 학생 및 학부모 상담, 맞춤형 교육프로그램 등

3-3-4 다문화 및 탈북학생 상담 연수

- 대상: 도내 초·중·고 전문상담(교)사, 총 40명
- 기간: 2월, 15시간
- 운영 방법: 집합 연수
- 내용
 - 전문상담(교)사의 다문화학생 상담역량 강화를 통한 심리·정서 지원체계 마련
 - 다문화 및 탈북학생의 학부모 상담 및 생활지도, 정책 안내 등

3-3-5 다문화교육 정책학교 교원연수

- 대상: 도내 다문화교육 정책학교, 연구학교 교원
- 기간: 4월, 3시간
- 운영 방법: 집합 연수
- 내용
 - 정책학교 학교별 맞춤형 교원연수 운영
 - 정책학교 운영 방법 및 컨설팅

3-3-6 다문화 및 탈북학생 교육지원단

- 대상: 다문화 및 탈북학생 교육지원단, 총 40명
- 기간: 3~12월
- 운영 방법: 상시 활동, 워크숍 1회(4시간)
- 내용
 - 다문화 및 탈북학생교육 주요사업 지원 및 컨설팅, 교원연수 및 다문화학부모 역량강화 사업 지원
 - 다문화 및 탈북학생교육 지원을 위한 분과 협의회(4분과, 수시), 역량강화 워크숍 1회

3-3-7 취학진학진로 및 자녀교육 설명회

- 대상: 다문화가정 학부모, 총 150명
- 기간: 5월[본원 4회(청주, 충주, 제천, 중부 혁신도시), 지역 가족센터 연계 6회]
- 운영 방법: 집합
- 내용
 - 다문화가정 학부모 대상 취학진학진로 및 자녀교육 관련 정보 제공
 - 학교급별 맞춤형 학교 생활 문제 및 진학 상담

3-3-8 다국어소식지 워드 발간

- 대상: 도내 다문화가정 학부모 및 학생
- 기간: 5월
- 운영 방법: 다문화관련 기관에 책자 배포
- 내용
 - 다문화가정 학부모 대상 취학진학진로교육 및 교육자료 발간 및 배포
 - 다문화가정을 위한 6개 국어 번역(중, 일, 러, 영, 베, 몽) 500부 발간

3-3-9 다문화가정 학부모 사회통합 한국어교실

- 대상: 다문화가정 학부모·외국인, 3기, 총 60명
(외국인등록증 또는 거소신고증을 소지한 합법 체류 외국인 및 귀화자)
- 기간: 2~12월
- 운영 방법: 집합
- 내용
 - 우리 사회구성원으로 적응·자립하는데 필요한 교육, 한국어와 한국문화(2, 3단계)

3-3-10 다문화가정 세대공감 어울림캠프

- 대상: 도내 다문화가정 학부모 및 자녀, 2기, 총 200명
- 기간: 7월
- 운영 방법: 현장 체험 학습 (버스 지원)
- 내용
 - 자녀와 부모가 소통·공감·협력할 수 있는 활동, 한국문화 체험을 통한 사회적응력 교육
 - 충북해양교육원 연계 자녀와 함께하는 세대공감 어울림 캠프 운영
 - 국제교육원 분원(중부, 충주, 북부, 남부) 상호 간 협업으로 충북 전 지역 다문화가정 참여 확대

다문화 학부모 커뮤니티

- 대상: 청주시 다문화가정 학부모
- 기간: 4~11월, 6기, 매월 4주 금요일 14:00~16:00
- 운영 방법: 집합
- 내용
 - 다문화가정 자녀의 진로 및 자녀교육 정보 공유
 - 학교폭, 동아리폭 등의 주제로 지속적 모임 운영
 - 학부모 모임을 통해 자기 계발 기회 제공 및 정서적 유대감 형성

■ 예산운영계획

[단위: 천원]

사업 번호	추진사업	예산	비고
3-3-1	다문화교육 교원역량강화 원격연수	9,000	
3-3-2	다문화 및 탈북학생교육 관리자연수	11,920	
3-3-3	다문화 및 탈북학생 학급운영연수	4,490	
3-3-4	다문화 및 탈북학생 상담 연수	3,370	
3-3-5	다문화교육 정책학교 교원연수	1,100	
3-3-6	다문화 및 탈북학생 교육지원단	4,800	
3-3-7	취학진학진로 및 자녀교육 설명회	3,290	
3-3-8	다국어소식지 위드 발간	12,650	
3-3-9	다문화가정 학부모 사회통합 한국어교실	0	
3-3-10	다문화가정 세대공감 어울림캠프	1,498	
3-3-11	다문화 학부모 커뮤니티	3,680	
계		55,798	

■ 기대효과

- 다문화 인식개선 및 다문화 감수성 제고를 통한 어울림 사회 실현
- 교원 연수를 통한 교수학습방법 개선 및 다문화교육 역량강화
- 다문화가정 학부모 교육을 통해 자녀교육 역량 강화



Ⅵ. 중점사업

1. 충청북도 청소년 국제포럼 개최
2. 다문화 및 탈북학생 한국어교육 지원

1. 충청북도 청소년 국제포럼 개최

1. 기본방향

- ▶ 학생 참여 및 자율성을 기반으로 한 글로벌 역량 및 소통 능력 함양
- ▶ 사전 역량강화 활동을 통한 세계에 대한 관심 제고 및 초국가적 실천 역량 강화

2. 추진내용

추진과제	추진내용	예산액 (천원)
청소년 동아리 운영	<ul style="list-style-type: none"> ■ 청소년 동아리 활동을 통한 Public Speaking활동 ■ 초국가적 실천이 필요한 국제 이슈 토의·토론 활동 ■ 영어발표 능력 함양을 위한 프레젠테이션 방법 학습 ■ 주제 발제문 작성, 원어민 영어교사 개별 첨삭 지도 ■ 원어민 영어교사가 진행하는 주제 토론 활동 	6,390
청소년 아카데미 운영	<ul style="list-style-type: none"> ■ 청소년 아카데미 운영으로 배경지식 확대 ■ 국제협력, 인권 활동, SDGs 주제 등의 특강을 통한 초국가적 실천의 중요성 인지 	26,434
충청북도 청소년 국제포럼 개최	<ul style="list-style-type: none"> ■ 청소년 국제포럼 추진단 조직 운영 ■ 도내 청소년 및 해외 청소년 대상 홍보 및 모집 ■ 학생 자치활동을 통한 국제포럼 계획 및 운영 ■ 온오프라인 플랫폼 활용 국제포럼 진행 및 공유 	

3. 기대효과

- ▶ 자율성을 기반으로 하는 자치활동을 통한 글로벌 리더십, 소통 능력 함양
- ▶ 국내외 청소년 간의 소통의 장 마련을 통한 국제 이슈에 대한 초국가적 실천 역량 강화

1. 기본방향

- ▶ 다문화 및 탈북학생 한국어교육 지원으로 공교육 적응 지원
- ▶ 다문화가정 및 탈북학생 맞춤형 교육지원으로 자립과 성장 지원

2. 추진내용

[단위: 천원]

추진과제	추진내용	예산액
찾아가는 한국어교육	<ul style="list-style-type: none"> ■ 중도입국 및 외국인가정 학생, 탈북학생 등 한국어 교육이 필요한 학교에 한국어 강사 인력풀을 활용한 강사 파견으로 즉시 교육 지원 ■ 1일 2~3차시씩 최대 60차시, 2개월 단위 한국어 집중 교육 	109,200
입국 초기 한국어 위탁교육	<ul style="list-style-type: none"> ■ 입국 초기 6개월 이내의 초·중·고등학교 다문화 학생 (귀국학생 포함) 중 의사소통에 어려움을 겪는 학생 대상 ■ 초·중등 수준별 총 4반, 전일형(1일 6차시), 2개월 위탁교육 과정으로 운영(연 8기), 통학버스 지원 ■ 한국어(KSL) 교육과정(한국어 및 한국문화), 적응 프로그램 운영 	201,719
한국어 디딤돌 과정 운영	<ul style="list-style-type: none"> ■ 공교육 진입 전·후 다문화가정 학생 맞춤형 교육 ■ 한국어(한국문화) 집중 지도, 교과 연계 기초학력 향상을 위한 학습 및 생활지도 등 학교 적응 교육 ■ 러시아어권 중도입국학생 대상 기초 한국어수업 및 학교 적응 상담, 통역 지원으로 학습 결손 예방 	191,000

3. 기대효과

- ▶ 다문화 및 탈북학생 한국어교육 및 한국문화 적응교육으로 원활한 공교육 진입
- ▶ 다문화가정 및 탈북학생 맞춤형 교육지원으로 자립과 성장 촉진

2024년 충청북도국제교육원 교사 연수 운영 일정

연번	사업명	시기	인원(명)	부서
1	초·중등영어교사 심화연수(5+1)	3~8월	10	국제교육기획부
2	국제교류 교사 역량강화 연수	4~5월	30	국제교육기획부
3	영어권 국가 교육과정체험 연수	7~8월	16	국제교육기획부
4	제2외국어 교사 국외연수	7~8월	8	국제교육기획부
5	중국어교과 수업전문성 강화연수	4~7월	15	국제교육기획부
6	일본어교과 수업전문성 강화연수	4~7월	15	국제교육기획부
7	프랑스어교과 수업전문성 강화연수	4~7월	15	국제교육기획부
8	독일어교과 수업전문성 강화연수	4~7월	15	국제교육기획부
9	세계시민교육 선도교사 직무연수	4~6월	40	국제교육기획부
10	초등 영어교사 단기연수	7~8월	20	세계시민교육부
11	중등 영어교사 단기연수	7월	20	세계시민교육부
12	교원 외국어 직무연수(2기)	1월, 7월	40	세계시민교육부
13	다문화및탈북학생교육 교원역량강화 원격연수	4월	300	다문화교육지원센터
14	다문화및탈북학생교육 관리자연수(2기)	4월	100	다문화교육지원센터
15	다문화및탈북학생 학급운영연수	1월	30	다문화교육지원센터
16	다문화및탈북학생 상담연수	2월	40	다문화교육지원센터
17	교원 외국어 직무연수(2기)	1월, 8월	40	충주분원
18	교원 외국어 직무연수(2기)	1월, 7월	60	북부분원
19	교원 외국어 직무연수(온라인, 집합)	1월, 7월	36	남부분원
20	교원 외국어 직무연수(집합)	2월	20	중부분원
계			870	

부록 2. 2024년 충청북도국제교육원 부서(분원)별 연간 운영 일정

2024. 국제교육기획부 연간 운영 일정

주	기 간 (월~일)	교육과정 소통 협의회	교수인력 워크숍	교육행정 기관평가 위원회	국제교육 역량강화				연수				비고 (공휴일 등)	
					베트남 하노이 교육청 교류	포웨이 통합 교육구 교류	유네스코 학교 운영	세계시민 교육 선도교사	국제교류 역량강화 연수	초·중등 영어교사 심화연수	영어권 국가 교육과정 체험연수	제2외국어 교사현지 국외연수		제2외국어 교사 문화협정 연수
1	01.02~01.07	교육과정 소통협의회			현지방문									신정(1.1.월) 교육과정 소통협의회(1.5.금)
2	01.08~01.14				베트남 하노이교육청 학생교류 베트남 현지 방문 주간									베트남현지방문 (24.1.7.~1.13.)
3	01.15~01.21													
4	01.22~01.28													
5	01.29~02.04	교육과정 소통협의회												교육과정소통 협의회(2.2.금)
6	02.05~02.11													
7	02.12~02.18													설연휴 (2.9.~2.11.금-월)
8	02.19~02.25		교수인력 워크숍											교수인력워크숍 (2.20.화)
9	02.26~03.03													삼일절(3.1.금)
10	03.04~03.10	교육과정 소통협의회				연중 운영	연중 운영	연중 운영						교육과정 소통협의회(3.8.)
11	03.11~03.17													
12	03.18~03.24													
13	03.25~03.31													
14	04.01~04.07	교육과정 소통협의회										대상자 선발		교육과정 소통협의회(4.5.)
15	04.08~04.14													22대 국회의원 선거(4.10.수)
16	04.15~04.21					상반기 지역협의회								
17	04.22~04.28									초·중등 영어교사 심화연수				
18	04.29~05.05	교육과정 소통협의회						세계시민 교육 선도교사 역량강화 직무연수						근로자의날(5.1.수) 교육과정 소통협의회(5.3.) 어린이날대체휴일 (5.6.월) 교육행정 평가 위원회(5.8.수)
19	05.06~05.12			교육행정 평가 위원회	한·베 국제교육 교류단 선발	추진단 미국방문					대상자 선발			제2외국어 교과 수업 전문성 강화 연수
20	05.13~05.19							국제교류 역량강화 연수						석기탄신일(5.15.수)
21	05.20~05.26													
22	05.27~06.02													
23	06.03~06.09				학교별 사전 역량 강화 프로 그램 운영 및									현충일(6.6.목)
24	06.10~06.16	교육과정 소통협의회												교육과정 소통협의회(6.14.금)
25	06.17~06.23													
26	06.24~06.30													
27	07.01~07.07	교육과정 소통협의회												교육과정 소통협의회(7.5.)

주	기 간 (월~일)	교육과정 소통협의회	교수인력 워크숍	교육행정 기관평가 위원회	국제이해교육					연수				비고 (공휴일 등)	
					베트남 하노이 교육청 교류	포웨이 통합 교육구 교류	유네스코 학교 운영	세계시민 교육 선도교사	국제교류 교사 역량강화 연수	초·중등 영어교사 심화연수	영어권 국가 교육과정 체험연수	제2외국어 교사 현지 국외연수	제2외국어 교사 문화협정 연수		제2외국어 교과 수업전문성 강화 연수
28	07.08~07.14									초·중등					
29	07.15~07.21									영어교사					
30	07.22~07.28									심화연수					
31	07.29~08.04	교육과정 소통협의회			사전 온라인 교류					영어교사	영어권 국가 교육과정 체험연수	제2외국어 교사 현지 국외연수	제2외국어 교사 문화협정 연수	교육과정 소통협의회(8.2.금)	
32	08.05~08.11									심화연수					
33	08.12~08.18														광복절(8.15.목)
34	08.19~08.25														
35	08.26~09.01														
36	09.02~09.08	교육과정 소통협의회												교수인력워크숍 (9.6.금)	
37	09.09~09.15														
38	09.16~09.22		교수인력 워크숍											추석연휴 (9.14-9.18.토-수)	
39	09.23~09.29				베트남 하노이교육청 교사 및 학생초청 기간 * 베트남 상황에 따라 일정 변경 가능										
40	09.30~10.06													개천절(10.3.목)	
41	10.07~10.13	교육과정 소통협의회												한글날(10.9.수) 교육과정 소통협의회(10.11.금)	
42	10.14~10.20														
43	10.21~10.27														
44	10.28~11.03	교육과정 소통협의회					하반기 지역협의회	성과 보고회						교육과정 소통협의회(11.1.금)	
45	11.04~11.10														
46	11.11~11.17														
47	11.18~11.24														
48	11.25~12.01														
49	12.02~12.08	교육과정 소통협의회												교육과정 소통협의회(12.16.금) 교육행정 평가 위원회(12.11.수)	
50	12.09~12.15			교육행정 평가 위원회											
51	12.16~12.22														
52	12.23~12.29													성탄절(12.25.수)	

2024. 국제교육 기획부 과정별 교육 예정 인원			
베트남 하노이교육청 학생교류	학생 12명, 교사 3명	초·중등 영어교사 심화연수	10명*1기=10명
포웨이통합교육구 국제교류	초·중·고 관리자 3명 교사 교류인원 미정	영어권국가 교육과정 체험 연수	16명*1기=16명
유네스코학교 운영	총 37교	제2외국어 교사 현지 어학연수	3명*1기=3명
세계시민교육 선도교사	총 40명 내외(중앙 4, 시도 36명 내외)	제2외국어 교사 문화협정 연수	5명*1기=5명
국제교류 교사 역량강화 연수	30명*1기=30명	제2외국어교과 수업전문성 강화연수	60명*1기=60명
총계		10개 과정 총 182명	

2024. 세계시민교육부 연간 운영 일정

주	기간 (월~일)	프로젝트형		통학형				온오프라인		방문형		교원		학부모		비고 (공휴일 등)
		영어재교육	방학기간 학생	원어인과 함께하는 영어교실	글로벌 학생 어학당	점프업 English	테마가 있는 영어 그림 책방	직업계고 글로벌 현장 체험학습 영어캠프	학생-프 국제교 류	총정복도 청소년 국제포럼	청소년 동아리	찾아가 는 감동영 어교실	교원 외국어 연수	초중등 영어교사 단기연수	글로벌 학부모 어학당	
1	01.02~01.07		모의수업		모의수업	모의수업	모의수업									신청(1.1.월) 교육과정 준비
2	01.08~01.14		1기(중) (월~금)		1기 (화금)							모의수업	중등단기 (월~목)			
3	01.15~01.21				1기 (화금)			한-프 국제교류 프랑스 현지 방문 주간								프랑스현지방문 (1.16.~1.25.)
4	01.22~01.28				1기 (화금)	1기 (월목)	1기 (화금)	한-프 국제교류 프랑스 현지 방문 주간								
5	01.29~02.04				1기 (화금)	1기 (목)						교원1기 (월~수)				
6	02.05~02.11		2기(초) (월~수)			1기 (월)	1기 (화수)									설연휴 (2.9.~2.11.금~월)
7	02.12~02.18		3기(초) (화~목)			1기 (수목)	1기 (화금)									
8	02.19~02.25					1기 (월목)	1기 (수금)					모의수업				교수인력워크숍 (2.20.화)
9	02.26~03.03	교수인력 역량강화 연수(1차), 교육과정 개발, 신규원어인 오리엔테이션, 참가자 모집														상일절(3.1.금) 교육과정 준비
10	03.04~03.10	교육과정 개발, 참가자 모집										1기	수업 준비	모의수업	월~금	교육과정 준비
11	03.11~03.17			모의수업	2기 (화금)							2-1기		1기 (금)	월~금	
12	03.18~03.24	모의수업			2기 (화금)						모의수업	2-2기		1기 (금)	월~금	
13	03.25~03.31			1기 (월화수)	2기 (화금)									1기 (금)	월~금	
14	04.01~04.07	1주 (화목)		2기 (월화수)	2기 (화금)						고1기 (수)			1기 (금)	월~금	
15	04.08~04.14	2주 (화목)		3기 (월화목)										1기 (금)	월~금	22대 국회의원 선거(4.10.수)
16	04.15~04.21	3주 (화목)		4기 (월화수)			모의수업				고1기 (수)				월~금	
17	04.22~04.28	4주 (화목)		5기 (월화수)			2기 (화금)				중1기 (목)				월~금	
18	04.29~05.05	5주 (화목)		6기 (월화목)			2기 (화금)								월~금	근로자의날(5.1.수)
19	05.06~05.12	6주 (화목)		7기 (화수목)		모의수업	2기 (화금)				고1기 (수)				월~금	어린이날대체휴일 (5.6.월)
20	05.13~05.19	7주 (화목)		8기 (월화목)			2기 (화금)				중1기 (금)	모의수업			월~금	석가탄신일(5.15.수)
21	05.20~05.26	8주 (화목)			모의수업	2기 (월목)	모의수업				고1기 (수)	3기		모의수업	월~금	원어인 문화체험의날
22	05.27~06.02	9주 (화목)			3기 (화금)	2기 (월목)					중1기 (화)	4기		2기 (금)	월~금	
23	06.03~06.09	10주 (화)			3기 (화금)	2기 (월)	3기 (화금)				고1기 (수)	5기		2기 (금)	월~금	현충일(6.6.목)
24	06.10~06.16	11주 (화목)			3기 (화금)	2기 (월목)	3기 (화금)				중1기 (수)	6기		2기 (금)	월~금	
25	06.17~06.23	12주 (화목)			3기 (화금)	3기 (월목)	3기 (화금)				고1기 (수)	7기		2기 (금)	월~금	
26	06.24~06.30	13주 (화목)				3기 (월목)	3기 (화금)	모의수업			중1기 (수)	8기		2기 (금)	월~금	
27	07.01~07.07	14주 (화목)				3기 (월목)					고1기 (수)	9기	모의수업		월~금	

주	기 간 (월~일)	프로젝트형		통학형				온오프라인		방문형		교원		학부모		비고 (공휴일 등)
		영어재교육	방학캠프	원어인과 함께 하는 영어교실	글로벌 학생 어학당	점프업 English	테마가 있는 영어그림책방	직업계고 글로벌 현장 체험학습 영어캠프	학생 한-프 국제 교류	충청북도 청소년 국제포럼	청소년 동아리	찾아가는 감동영어교실	교원 외국어 연수	초중등 영어교사 단기연수	글로벌 학부모학당	
28	07.08~07.14	15주 (화목)				3기 (월목)				1기 아카데미					월~금	
29	07.15~07.21												중등단기 (화~금)			
30	07.22~07.28		모의수업									교원2기 (월~수)	초등단기 (월~수)			
31	07.29~08.04			3기(중) (월~금)												
32	08.05~08.11			4기(초) (월~수)												
33	08.12~08.18	교육과정 준비, 참가자 모집														광복절(8.15,목) 교육과정 준비
34	08.19~08.25	교육과정 준비, 참가자 모집														교육과정 준비
35	08.26~09.01	영재체험 모의수업				모의수업	교수인력 역량강화 연수(2차)							모의수업	월~금	영재체험
36	09.02~09.08	16주 (화목)		모의수업		4기 (월목)				2기 아카데미	모의수업			3기 (금)	월~금	
37	09.09~09.15	17주 (화목)		9기 (월화수)		4기 (월목)								3기 (금)	월~금	
38	09.16~09.22	18주 (목)								3기 아카데미	중2기 (목)				월~금	추석연휴 (9.14-9.18, 토-수) 교수인력워크숍 (9.20,금)
39	09.23~09.29	19주 (화목)		10기 (월화수)		4기 (월목)					고2기 (수)			3기 (금)	월~금	
40	09.30~10.06	20주 (화)		11기 (월화수)		4기 (월)	모의수업							3기 (금)	월~금	개천절(10.3,목)
41	10.07~10.13	21주 (화목)		12기 (월화목)		4기 (화금)								3기 (금)	월~금	한글날(10.9,수)
42	10.14~10.20	22주 (화목)		13기 (월화수)		4기 (화금)					고2기 (수)				월~금	
43	10.21~10.27	23주 (화목)		14기 (월화수)	모의 수업	4기 (화금)					중2기 (목)				월~금	
44	10.28~11.03	24주 (화목)		15기 (월화수)	4기 (화금)	4기 (화금)					고2기 (수)				월~금	
45	11.04~11.10	25주 (화목)		16기 (월화수)	4기 (화금)						고2기 (수)			모의수업	월~금	영재산출물발표 및 수료식
46	11.11~11.17			4기 (화금)	모의수업	모의수업				포럼 (토)	고2기 (수)			4기 (금)	월~금	청소년 국제포럼
47	11.18~11.24			4기 (화금)	5기 (월목)	5기 (화금)					중고2기 (수,목)	10기		4기 (금)	월~금	
48	11.25~12.01				5기 (월목)	5기 (화금)					중고3기 (수,목)	11기		4기 (금)	월~금	
49	12.02~12.08	영재 선발			5기 (월목)	5기 (화금)					중2기 (목)	12기		4기 (금)	월~금	
50	12.09~12.15				5기 (월목)	5기 (화금)								4기 (금)	월~금	
51	12.16~12.22	2025년 운영계획 협의회, 교육과정 준비														
52	12.23~12.29	2025년 운영계획 협의회, 교육과정 준비														성탄절(12.25,수)

2024. 세계시민교육부 과정별 교육 예정 인원(명)					
영어영재교육	30명*1기=30명	직업계고글로벌현장체험학습영어캠프	30명*1기=30명	교원 외국어 직무연수	20명*2기=40명
방학집중캠프	60명*5기=300명	학생 한-프 국제교류	20명*1기=20명	초등 영어교사 단기 직무연수	20명*1기=20명
원어인과 함께 하는 영어교실	60명*16기=960명	충청북도청소년국제포럼	100명*1기=100명	중등 영어교사 단기 직무연수	20명*1기=20명
글로벌학생어학당(중,일)	20명*4기=80명	청소년 동아리	60명*2기=120명	글로벌학부모어학당(영,중,일)	40명*4기=160명
점프업 English	60명*5기=300명	찾아가는 감동영어교실	80명*12기=960명	학부모 커뮤니티	6명*4팀=24명
테마가 있는 영어그림책방	60명*5기=300명				
총계	16개 과정 총 3,464명				

2024. 다문화교육지원센터 연간 운영 일정

주	기간 (월~일)	전체			학생						교원		학부모		비고						
		전시 체험관	사이버 체험관	다국어 교과상담	상담정서 /진로	다함더함 /탈북/행사	디딤돌	한국어 위탁교육	맞춤형 멘토링	찾아가는 한국어	연수/워크숍	학부모	사회 통합								
1	01.01.~01.07.	모의수업/ 교육과정 협의 / 강사채용														신정(1.1.월)					
2	01.08.~01.14.	모의수업/ 교육과정 협의/ 강사오디																			
3	01.15.~01.21.	연중 운영 (48주)	연중 운영 (48주)	연중 운영 (48주)			1기														
4	01.22.~01.28.				개인상담 (연중)								학급 운영 연수								
5	01.29.~02.04.												상담 연수								
6	02.05.~02.11.																				설연휴 (2.9.금~2.12.화)
7	02.12.~02.18.																				설연휴 (2.9.금~2.12.화)
8	02.19.~02.25.								자존감 향상					맞춤형강사 워크숍							2.20.교수인력 워크숍
9	02.26.~03.03.											모의수업									삼일절(3.1.금)
10	03.04.~03.10.																				
11	03.11.~03.17.																				
12	03.18.~03.24.										평가		1기								
13	03.25.~03.31.													멘토링 오리엔 테이션							
14	04.01.~04.07.																				
15	04.08.~04.14.								자존감 향상	초중등1~2기											
16	04.15.~04.21.									초중등3~5기			2기								
17	04.22.~04.28.									초중등6~8기			2기								
18	04.29.~05.05.									초중등9~10기			2기/3기								
19	05.06.~05.12.								문화예술 활동	초중등11~13기											
20	05.13.~05.19.									초중등14~15기											
21	05.20.~05.26.									초중등16~18기			3기	1기							
22	05.27.~06.02.									초중등19~21기 탈북학생적응 프로그램1기		평가									
23	06.03.~06.09.								진로교육	초중등22~23기											
24	06.10.~06.16.									초중등24~26기											
25	06.17.~06.23.								진로교육	초중등27~29기											
26	06.24.~06.30.									초중등30~32기											
27	07.01.~07.07.									초중등33~35기			3기								
28	07.08.~07.14.									초중등36~38기											
29	07.15.~07.21.									우수사례공모전 (7.~10.)				5기							
30	07.22.~07.28.									우수사례공모전 (7.~10.)											
31	07.29.~08.04.								자존감 향상	우수사례공모전 (7.~10.)											
32	08.05.~08.11.									우수사례공모전 (7.~10.)		평가									
33	08.12.~08.18.								진로교육	우수사례공모전 (7.~10.)											

주	기간 (월~일)	전체			학생						교원		학부모		비고							
		전시 체험관	사이버 체험관	다국어 교육상담	상담정서 /진로	다운화체험 /탈북/행사	디딤돌	한국어 위탁교육	맞춤형 멘토링	찾아가는 한국어	연수/워크숍	학부모	사회 통합									
34	08.19.~08.25.	연중 운영 (48주)	연중 운영 (48주)	연중 운영 (48주)		우수사례공모전 (7.~10.)	4기	6기	2기	연중 운영												
35	08.26.~09.01.				우수사례공모전 (7.~10.)																	
36	09.02.~09.08.				초중등39~41기																	
37	09.09.~09.15.				자존감 향상	초중등42~44기																
38	09.16.~09.22.				초중등45~46기																	
39	09.23.~09.29.				초중등47~49기						9.20.교수인력 워크숍											추석연휴(9.15 일~9.18.수) 교수인력워크 숍(9.20.금)
40	09.30.~10.06.				자존감 향상	초중등50~51기 이중언어말하기 대회(10.4금)					6기/7기						커뮤니티					개천절 (10.3.목)
41	10.07.~10.13.				초중등52~53기																	한글날 (10.9.수)
42	10.14.~10.20.				초중등54~56기	평가					7기											2,3단 계 (3기)
43	10.21.~10.27.				초중등57~59기												커뮤니티					
44	10.28.~11.03.				진로교육	초중등60~62기 탈북학생적응 프로그램2기					7기/8기											
45	11.04.~11.10.				초중등63~65기																	
46	11.11.~11.17.				문화예술 활동	초중등66~68기					5기	8기										
47	11.18.~11.24.				초중등69~71기												커뮤니티					
48	11.25.~12.01.				초중등72~74기												지원단 워크숍					
49	12.02.~12.08.				초중등75~77기												멘토운영평가		평가			
50	12.09.~12.15.				초중등78~80기																	
51	12.16.~12.22.											평가										
52	12.23.~12.29.	교육과정 협의/ 강사채용 / 모의수업												크리스마스 (12.25.수)								
53	12.30.~01.05.	교육과정 협의/ 강사채용 / 모의수업																				

2024. 다운화교육지원센터 과정별 교육 예정 인원(명)					
문화다양성 존중 다운화체험	30명*8기=400명	다운화학생 상담실 운영	60명	다운화교육 정책학교 교원연수	55명*1기=55명
다운화학생 이중언어 말하기대회	60명	자존감향상 프로그램	40명*5기=200명	다운화및탈북학생교육 지원단 워크숍	40명*1기=40명
다운화교육전시체험관 운영	20명*9기=180명	다운화학생 문화예술활동지원	40명*2기=80명	취학진학진로 및 자녀교육 설명회	40명*1기=40명
사이버 다운화체험관 운영	10,000명	다운화학생 진로교육 프로그램	40명*4기=160명	다운화가정 학부모 사회통합한국어교실	20명*3기=60명
다운화및탈북학생교육 우수사례 공모전	36명	다운화학생 맞춤형강사 지원	35교	다운화가정 세대공감 어울림캠프	70명*1기=70명
지역 다운화교육 특색사업지원	2교	한국어 디딤돌과정	12명*4반*5기=240명	다운화 학부모 커뮤니티	15명*6회=90명
가족센터 연계 사업	9기관	탈북학생 맞춤형멘토링	50명		
공교육진입 원스톱 서비스	100명	탈북학생 맞춤형 멘토링담당교원연수	40명*1기=40명		
입국초기 한국어 위탁교육	40명*8기=320명	탈북학생 적응 프로그램	30명*2기=60명		
다국어교육상담(콜센터) 및 통번역 지원	400건	다운화교육교원역량 강화 원격연수	300명*1기=300명		
학교생활 도우미 지원	13교(13명)	다운화및탈북학생 관리자연수	50명*2기=100명		
찾아가는 한국어교육	120교(120명)	다운화및탈북학생 학급 운영 연수	30명*1기=30명		
다운화학생 멘토링	45명*2기=90명	다운화 및 탈북학생 상담연수	40명*1기=40명		
총계			32개 과정, 18,289명		

2024. 총주분원 연간 운영 일정

주	기간 (월~일)	프로젝트형				통학형						방문형 찾아가는 강동영어 교실	교사		학부모 글로벌 학부모 어학당	비고 (공휴일 등)
		영어 재교육	방학 캠프	다문화 가정 세대 어울림 캠프	직업 개요 어캠프	원어 민과 영어 교실	글로벌 학생 어학당	청소년 동아리	점프업 English	한국어 다 담당 과정	글로벌 데이		교원 외국어 직무 연수	교육 과정 지원단		
1	01.02~01.07															신청 (1.1.월)
2	01.08~01.14												1기 수~금			
3	01.15~01.21		1기 월~금													
4	01.22~01.28		2기 월~금												1기 수,목	
5	01.29~02.04		3기 월~금												1기 수,목	
6	02.05~02.11														1기 수,목	설연휴 (2.9.~2.11.금~일)
7	02.12~02.18											1기 금			1기 수,목	대체휴일 (2.12.월)
8	02.19~02.25											2,3,4기 월,화,금			1기 수,목	
9	02.26~03.03											5,6기 월,화			1기 수,목	삼일절 (3.1.금)
10	03.04~03.10											7,8,9기 월,화,금			1기 수,목	
11	03.11~03.17											10,11,12기 월,화,금			1기 수,목	
12	03.18~03.24											13,14,15기 월,화,금			1기 수,목	
13	03.25~03.31											16,17,18기 월,화,금			1기 수,목	
14	04.01~04.07	월,화				1기 월~금	1기 화,목	목	1기 화,목	1기 화,목					1기 수,목	
15	04.08~04.14	월,화					1기 화,목	목	1기 화,목	1기 화,목					1기 수,목	22대국회의원선거 (4.10.수)
16	04.15~04.21	월,화				2기 월~금	1기 화,목		1기 화,목	1기 화,목		19기 금			1기 수,목	
17	04.22~04.28	월,화				3기 월~금	1기 화,목		1기 화,목	1기 화,목		20기 금			1기 수,목	
18	04.29~05.05	월,화				4기 월~금	1기 화,목		1기 화,목	1기 화,목	1기 수	21기 금			1기 수,목	어린이날 (5.5.일)
19	05.06~05.12	화				5기 화~금	1기 화,목	목	1기 화,목	1기 화,목	2기 수				1기 수,목	대체휴일 (5.6.월)
20	05.13~05.19	월,화					1기 화,목	목	1기 화,목	1기 화,목		22기 금			1기 목	부처님오신날 (5.15.수)
21	05.20~05.26	월,화				6기 월~금	1기 화,목	목	1기 화,목	1기 화,목		23기 금			1기 수,목	
22	05.27~06.02	월,화				7기 월~금	1기 화,목	목	1기 화,목	1기 화,목					1기 수,목	
23	06.03~06.09	금													1기 목	현충일 (6.6.목)
24	06.10~06.16	월,화				8기 월~금	1기 화,목	목	1기 화,목	1기 화,목		24기 금		1회 금	1기 수,목	
25	06.17~06.23	월,화				9기 월~금	1기 화,목		1기 화,목	1기 화,목		25기 금			1기 수,목	
26	06.24~06.30	월,화				10기 월~금	1기 화,목		1기 화,목	1기 화,목		26기 금			1기 수,목	
27	07.01~07.07	월,화				11기 월~금	1기 화,목		1기 화,목	1기 화,목		27기 금				

주	기간 (월~일)	프로젝트형				통학형					방문형	교사		학부모	비고 (공휴일 등)	
		영어영문 학과	번역학 학과	다문화 가정 세대공감 어울림 캠프	외국어 교육 학과	원어영문 과 교실	글로벌 학생 어학당	청소년 동아리	점프업 English	한국어 디딤돌 과정		글로벌 데이	찾아가는 감동영어 교실			교원 외국어 직무연수
28	07.08~07.14	월,화				12기 월~금	1기 화,목	제	1기 화,목	1기 화,목		28기 금				
29	07.15~07.21	월,화		수~목	월~금		1기 화,목	제	1기 화,목	1기 화,목						
30	07.22~07.28	월,화						제					2기 수~금			
31	07.29~08.04		월~금													
32	08.05~08.11		월~금													
33	08.12~08.18	원어영문어보조교사 휴가, 교육과정 준비, 참가자 모집														광복절 (8.15.목)
34	08.19~08.25	원어영문어보조교사 휴가, 교육과정 준비, 참가자 모집														
35	08.26~09.01											29기 금				
36	09.02~09.08	월,화				13기 월~금	2기 화,목	제	2기 화,목	2기 화,목		30기 금			2기 수,목	
37	09.09~09.15	월,화				14기 월~금	2기 화,목	제	2기 화,목	2기 화,목					2기 수,목	
38	09.16~09.22											31기 금			2기 목	추석연휴 (9.16~9.18.월~수)
39	09.23~09.29	월,화				15기 월~금	2기 화,목		2기 화,목	2기 화,목		32기 금			2기 수,목	
40	09.30~10.06	월,화										33기 금			2기 수	개천절 (10.3.목)
41	10.07~10.13	월,화					2기 화,목		2기 화,목	2기 화,목		34기 금			2기 목	한글날 (10.9.수)
42	10.14~10.20	월,화				16기 월~금	2기 화,목		2기 화,목	2기 화,목	3기 수	35기 금			2기 수,목	
43	10.21~10.27	월,화				17기 월~금	2기 화,목	제	2기 화,목	2기 화,목	4기 수	36기 금			2기 수,목	
44	10.28~11.03	월,화				18기 월~금	2기 화,목	제	2기 화,목	2기 화,목					2기 수,목	
45	11.04~11.10	월,화				19기 월~금	2기 화,목	제	2기 화,목	2기 화,목		37기 금	제		2기 수,목	
46	11.11~11.17	월				20기 월~금	2기 화,목	제	2기 화,목	2기 화,목		38기 금			2기 수,목	
47	11.18~11.24					21기 월~금	2기 화,목		2기 화,목	2기 화,목		39기 금			2기 수,목	
48	11.25~12.01					22기 월~금						40기 금			2기 수,목	
49	12.02~12.08					23기 월~금						41기 금			2기 수,목	
50	12.09~12.15											42기 금			2기 수,목	
51	12.16~12.22	원어영문어보조교사 휴가, 교육과정 준비, 참가자 모집														
52	12.23~12.29	원어영문어보조교사 휴가, 교육과정 준비, 참가자 모집														성탄절 (12.25.수)
53	12.30~12.31	원어영문어보조교사 휴가, 교육과정 준비, 참가자 모집														

2024. 총주분원 과정별 교육 예정 인원(명)					
영어영재학급	30명*1기=30명	원어문과 함께하는 영어교실	24명*23기=552명	글로벌데이	40명*4기=160명
방학집중캠프	40명*5기=200명	글로벌 학생 어학당	20명*2기=40명	찾아가는 감동영어교실	20명*42기=840명
다문화가정 세대공감 어울림 캠프	40명*1기=40명	청소년 동아리	20명*1기=20명	교원 외국어 직무연수	20명*2기=40명
		점프업 English	15명*2기=30명	교육과정 지원단	15명*2회=30명
직업계고 글로벌 현장체험학습 영어인턴	30명*1기=30명	한국어 디딤돌 과정	20명*2기=40명	글로벌 학부모 어학당	24명*2기=48명
총계	14개 과정, 2,100명				

2024. 복부분원 연간 운영 일정

주	기간 (월~일)	프로젝트형		통학형						온오프 라인	방문형	교사		학부모	비고 (공휴일 등)
		방화 캠프	다문화 가정 세대공간 어울림 캠프	영어민과 한글 영어 교실	글로벌 학생 어학당	점프업 English	청소년 동아리	글로벌 데이	한국어 능력 과정	한독 온라인 국제교류	찾아 가는 강동 영어 교실	교원 외국어 연수	복부분원 교육과정 지원단	글로벌 학부모 어학당	
1	01.02~01.07	모의수업									금				신정(1.1.월)
2	01.08~01.14	1기 (월~금)													
3	01.15~01.21	1기 (월~금)													
4	01.22~01.28	1기 (월~금)										모의수업		모의수업	
5	01.29~02.04										화	1기 (수~금)		1기(월)	
6	02.05~02.11										화			1기(월)	설연휴 (2.9.~2.11.금~일)
7	02.12~02.18	교육과정 준비, 참가자 모집												대체휴일(2.12.월)	
8	02.19~02.25										수		1기(금)	1기(월)	
9	02.26~03.03													1기(월)	삼일절(3.1.금)
10	03.04~03.10											수~금		1기(월)	
11	03.11~03.17											수~금		1기(월)	
12	03.18~03.24			모의수업								수~금		1기(월)	
13	03.25~03.31			1기(초)	모의수업	모의수업	모의수업		모의수업					1기(월)	
14	04.01~04.07			1기(초)	1기 (화, 목)	수			금					1기(월)	
15	04.08~04.14				1기 (화, 목)				금		목			1기(월)	22대국회의원선거 (4.10.수)
16	04.15~04.21			2기(초)	1기 (화, 목)	수			금					1기(월)	
17	04.22~04.28			2기(초)	1기 (화, 목)	수			금	목				1기(월)	
18	04.29~05.05			3기(초)	1기 (화, 목)	수			금					1기(월)	어린이날(5.5.일)
19	05.06~05.12			3기(초)	1기 (화, 목)	수			금						대체휴일(5.6.월)
20	05.13~05.19				1기 (화, 목)				금	목	목			1기(월)	부처님오신날 (5.15.수)
21	05.20~05.26			4기(초)	1기 (화, 목)	수			금					1기(월)	
22	05.27~06.02			4기(초)	1기 (화, 목)				금					1기(월)	
23	06.03~06.09				1기 (화)	수					금			1기(월)	현충일(6.6.목)
24	06.10~06.16			5기(초)	1기 (화, 목)				금	목				1기(월)	
25	06.17~06.23			5기(초)	1기 (화, 목)	수			금					1기(월)	
26	06.24~06.30				1기 (화, 목)			월~목			금				
27	07.01~07.07			6기(초)	1기 (화, 목)	수			금	목				1기(월)	

주	기 간 (월~일)	프로젝트형		통합형						온오프 라인	방문형	교사		학부모	비고 (공휴일 등)
		방학캠프	다문화가정 세대공감 어울림 캠프	원어민과 함께하는 영어교실	글로벌 학생 어학당	점프업 English	청소년 동아리	글로벌 데이	한국어 디딤돌 과정	한·독 온라인 국제교류	찾아 가는 감동 영어 교실	교원 외국어 직무연수	북부분원 교육과정 지원단	글로벌 학부모 어학당	
28	07.08~07.14			6기(초)	1기 (화,목)	1기 (월,화, 목,금)			금					1기(월)	
29	07.15~07.21		수~목		1기 (화)	1기 (월,화, 목,금)	수		금		금	모의수업		1기(월)	
30	07.22~07.28	모의수업				1기 (월,화)	수		금	목		2기 (수~금)		1기(월)	
31	07.29~08.04	2기 (월~금)													
32	08.05~08.11	2기 (월~금)												모의수업	
33	08.12~08.18	원어민영어보조교사 휴가, 교육과정 준비, 참가자 모집													광복절(8.15.목)
34	08.19~08.25	원어민영어보조교사 휴가, 교육과정 준비, 참가자 모집													
35	08.26~09.01			모의수업		모의수업								2기(월)	
36	09.02~09.08			1기(중)	모의수업	2기 (월,화, 목,금)	수		금					2기(월)	
37	09.09~09.15			1기(중)	2기 (화,목)	2기 (월,화, 목,금)	수		금	목				2기(월)	
38	09.16~09.22														추석연휴 (9.16-9.18.월~수)
39	09.23~09.29			2기(중)	2기 (화,목)	2기 (월,화, 목,금)	수		금					2기(월)	
40	09.30~10.06			2기(중)		2기 (월,화)								2기(월)	개천절(10.3.목)
41	10.07~10.13				2기 (화,목)	2기 (월,화, 목,금)			금	목	목		2기(금)	2기(월)	한글날(10.9.수)
42	10.14~10.20			3기(중)	2기 (화,목)	2기 (월,화, 목,금)	수		금					2기(월)	
43	10.21~10.27			3기(중)	2기 (화,목)	2기 (월,화, 목,금)	수		금					2기(월)	
44	10.28~11.03			4기(중)	2기 (화,목)	2기 (월,화, 목,금)	수		금					2기(월)	
45	11.04~11.10			4기(중)	2기 (화,목)	2기 (월,화, 목,금)			금	목				2기(월)	
46	11.11~11.17			5기(중)	2기 (화,목)	2기 (월,화, 목,금)	수		금					2기(월)	
47	11.18~11.24			5기(중)	2기 (화,목)	2기 (월,화, 목,금)			금	목				2기(월)	
48	11.25~12.01			6기(중)	2기 (화,목)	2기 (월,화, 목,금)	수							2기(월)	
49	12.02~12.08			6기(중)		2기 (월,화, 목,금)				목				2기(월)	
50	12.09~12.15					2기 (월,화, 목,금)	수				수~금			2기(월)	
51	12.16~12.22	원어민영어보조교사 휴가, 교육과정 준비, 참가자 모집													
52	12.23~12.29	원어민영어보조교사 휴가, 교육과정 준비, 참가자 모집													성탄절(12.25.수)
53	12.30~12.31	원어민영어보조교사 휴가, 교육과정 준비, 참가자 모집													

2024. 북부분원 과정별 교육 예정 인원(명)					
원어민과 함께하는 영어교실	24명*12기=288명	청소년 동아리	20명*1기=20명	글로벌 데이	24명*4기=96명
방학집중캠프	30명*2기=60명	찾아가는 감동영어교실	20명*22기=440명	한국어 디딤돌 과정	30명*1기=30명
점프업 English	40명*2기=80명	글로벌 학생 어학당	30명*2기=60명	다문화가정 세대공감 어울림캠프	40명*1기=40명
교원 외국어 직무연수	30명*2기=60명	글로벌 학부모 어학당	24명*2기=48명		
북부분원 교육과정 지원단	10명*1기=10명	한·독 온라인 국제교류	15명*1기=15명		
총계	13개 과정, 1,247명				

2024. 남부분원 연간 운영 일정

주	기 간 (월~일)	통학형					방문형		온오프	온라인	교사		학부모	비고 (공휴일 등)
		원어민과 함께하는 영어 교실	방학집중 캠프	청소년 동아리	글로벌 데이	다문화 가정 세대공감 어울림 캠프	점프업 English	찾아 가는 감동 영어 교실	리딩 클래스	글로벌 학생 어학당	교원 외국어 적무연수	교육과정 지원단 운영	글로벌 학부모 어학당	
1	01.02~01.07		모의수업								모의수업		신정(1.1.월)	
2	01.08~01.14										1기 (화~금)	모의수업		
3	01.15~01.21		1기 (월~금)											
4	01.22~01.28		2기 (월~금)											
5	01.29~02.04		3기 (월~금)											
6	02.05~02.11				모의수업						1차	1기 (목)	설연휴 (2.9.~2.11.금~월)	
7	02.12~02.18		4기 (화~금)					모의수업						
8	02.19~02.25				1기 (금)							1기 (목)	교수인력워크숍 (2.20.화)	
9	02.26~03.03	교육과정 개발, 신규원어민교사 오리엔테이션, 참가자 모집										1기 (목)	삼일절(3.1.금)	
10	03.04~03.10				2기 (금)			모의수업	1기 (월)			1기 (목)		
11	03.11~03.17	모의수업			3기 (금)				1기 (월)	모의수업		1기 (목)		
12	03.18~03.24						모의수업	1기 (금)	1기 (월)			1기 (목)		
13	03.25~03.31	1기 (월~수)						2기 (금)	1기 (월)	1기 (월, 목)		1기 (목)		
14	04.01~04.07	2기 (월~수)						1기 (목)	3기 (금)	1기 (월)	1기 (월, 목)	1기 (목)		
15	04.08~04.14							1기 (목)	4기 (금)	1기 (월)	1기 (월, 목)	1기 (목)	22대 국회의원선거 (4.10.수)	
16	04.15~04.21	3기 (월~수)		1기 (금)				1기 (목)		1기 (월)	1기 (월, 목)	1기 (목)		
17	04.22~04.28	4기 (월~수)		1기 (금)				1기 (목)		1기 (월)	1기 (월, 목)	1기 (목)		
18	04.29~05.05	5기 (월, 화, 목)								1기 (월)	1기 (월, 목)		근로자의날(5.1.수)	
19	05.06~05.12							1기 (목)	5,6기 (수,금)	1기 (월)	1기 (목)	1기 (목)	어린이날대체휴일 (5.6.월)	
20	05.13~05.19							2기 (목)	7기 (금)	1기 (월)	1기 (월, 목)	1기 (목)	석가탄신일(5.15.수)	
21	05.20~05.26	6기 (월~수)		1기 (금)				2기 (목)		1기 (월)	1기 (월, 목)	1기 (목)		
22	05.27~06.02	7기 (월~수)		1기 (금)				2기 (목)		1기 (월)	1기 (월, 목)	1기 (목)		
23	06.03~06.09	8기 (월~수)							8기 (금)	1기 (월)	1기 (월)		현충일(6.6.목)	
24	06.10~06.16							2기 (목)	9~11기 (화,수,금)	1기 (월)	1기 (월, 목)	1기 (목)		
25	06.17~06.23	9기 (월~수)		1기 (금)				2기 (목)		1기 (월)	1기 (월, 목)	1기 (목)		
26	06.24~06.30	10기 (월~수)							12기 (금)	1기 (월)	1기 (월, 목)	1기 (목)		
27	07.01~07.07	11기 (월~수)							13기 (금)		1기 (월, 목)	1기 (목)		

주	기 간 (월~일)	통학형					방문형		온오프	온라인	교사		학부모	비고 (공휴일 등)
		원어민과 함께하는 영어 교실	방학집중 캠프	청소년 동아리	글로벌 데이	다문화 가정 세대공감 어울림 캠프	점프업 English	찾아 가 는 감 동 영 어 교 실	리딩 클래스	글로벌 학생 어학당	교원 외국어 직무연수	교육과정 지원단 운영	글로벌 학부모 어학당	
28	07.08~07.14	12기 (월~수)					14기 (금)		1기 (월, 목)			1기 (목)		
29	07.15~07.21			1기 (금)			15~16기 (화,수)		1기 (월, 목)	모의수업	2차			
30	07.22~07.28		모의수업			1기 (수~목)				2기 (월~수)				
31	07.29~08.04		5기 (월~금)											
32	08.05~08.11		6기 (월~금)											
33	08.12~08.18	교육과정 준비, 참가자 모집											광복절(8.15.목)	
34	08.19~08.25	교육과정 준비, 참가자 모집												
35	08.26~09.01				4기 (금)			17~18기 (화,수)		2기 (월, 목)		2기 (목)		
36	09.02~09.08	13기 (월~수)						19기 (금)	2기 (월)	2기 (월, 목)		2기 (목)		
37	09.09~09.15	14기 (월~수)		1기 (금)			3기 (목)		2기 (월)	2기 (월, 목)		2기 (목)		
38	09.16~09.22						3기 (목)		2기 (월)	2기 (월, 목)		2기 (목)	추석연휴 (9.14~9.18.토~수) 교수인력위크숍 (9.20.금)	
39	09.23~09.29						3기 (목)	20~22기 (화,수,금)	2기 (월)	2기 (월, 목)		2기 (목)		
40	09.30~10.06	15기 (월~수)						23기 (금)	2기 (월)	2기 (월, 목)			개천절(10.3.목)	
41	10.07~10.13				5기 (금)		3기 (목)	24기 (금)	2기 (월)	2기 (월, 목)		2기 (목)	한글날(10.9.수)	
42	10.14~10.20	16기 (월~수)		1기 (금)			3기 (목)		2기 (월)	2기 (월, 목)		2기 (목)		
43	10.21~10.27	17기 (월~수)						25기 (금)	2기 (월)	2기 (월, 목)		2기 (목)		
44	10.28~11.03	18기 (월~수)						26기 (금)	2기 (월)	2기 (월, 목)		2기 (목)		
45	11.04~11.10				6기 (금)		4기 (목)	27~29기 (화,수,금)	2기 (월)	2기 (월, 목)		2기 (목)		
46	11.11~11.17	1기 (월~수)		1기 (금)			4기 (목)		2기 (월)	2기 (월, 목)		2기 (목)		
47	11.18~11.24	20기 (월~수)		1기 (금)			4기 (목)		2기 (월)	2기 (월, 목)		2기 (목)		
48	11.25~12.01						4기 (목)	30~32기 (화,수,금)	2기 (월)	2기 (월, 목)		2기 (목)		
49	12.02~12.08						4기 (목)		2기 (월)	2기 (월, 목)		2기 (목)		
50	12.09~12.15								2기 (월)	2기 (월, 목)		2기 (목)		
51	12.16~12.22	2025년 운영계획 협의회, 교육과정 준비												
52	12.23~12.29	2025년 운영계획 협의회, 교육과정 준비											성탄절(12.25.수)	

2024. 남부분원 과정별 교육 예정 인원(명)					
원어민과 함께하는 영어교실	20명*20기=400명	다문화가정 세대공감 어울림캠프	30명*1기=30명	글로벌 학생 어학당	10명*4기=40명
방학집중캠프	20명*6기=120명	점프업 English	10명*4기=40명	교원 외국어 직무연수	18명*2기=36명
청소년동아리	15명*1기=15명	찾아가는 감동영어교실	20명*32기=640명	교육과정 지원단 운영	10명*1기=10명
글로벌데이	20명*6기=120명	리딩 클래스	20명*2기=40명	글로벌 학부모 어학당	10명*2기=20명
총계	12개 과정 1,511명				

2024. 중부분원 연간 운영 일정

주	기간 (월-일)	통학형						방문형			온라인		교사		학부모		비고
		방학집중 캠프 주말가족 글로벌캠프	원어민과 함께하는 영어교실	원어민과 함께하는 영어 책방	청소년 동아리	다함 더함	글로벌 데이	점프업 English	찾아가는 강동 영어교실 (초중고)	한국어 디딤돌 (러한강사 지원)	한국어 디딤돌 (온라인)	글로벌 학생 어학당	교원 외국어 직무연수	교육과정 지원단 운영	글로벌 학부모 어학당 (온라인 1기 오프라인 2기)	다문화 세대공감 어울림	
1	01.01-01.07	모의수업															신정(1.1.월)
2	01.08-01.14	(초5-6) 월-금									월-금						(라)교육과정 준비, 가정통신문 번역(월-금)
3	01.15-01.21	(초5-6) 월-금									월-금						(라)교육과정 준비, 가정통신문 번역(월-금)
4	01.22-01.28	(중1-3) 월-금									월-금						
5	01.29-02.04	(초3-4) 월-금									월-금						
6	02.05-02.11												월-수		모의수업		설날연휴(2.9금-2.12.월)
7	02.12-02.18	교육과정 개발, 교수인력 역량강화 연수, 프로그램 모집 준비														파견교사업무인수인계	
8	02.19-02.25	(초3-4) 수-금			모의수업										모집		교수인력 워크숍 (2.20.화)
9	02.26-03.03	(초3-4) 월-화	모의수업			모의수업			모의수업	모집							상일절(3.1.금)
10	03.04-03.10		모집	모의수업		모집								공고	1기 (온) 월화수목		
11	03.11-03.17		모집	모집	1기 모집	모집		신청						공고	1기 (온) 월화수목		
12	03.18-03.24			모집	1기 모집	모집		신청		월-금		강사 공고			1기 (온) 월화수목		글로벌 학부모 어학당 평가 협의회
13	03.25-03.31	(중1-3) 월-화			1기 모집	모집				월-금		강사 공고	구성				원어민 교사 한국문화체험(3.29.금)
14	04.01-04.07	(중1-3) 월-화								월-금		연접		1회 보고	모집		
15	04.08-04.14			목	금			목	모집	월-화-목-금		학생 모집		수시 운영	모집		원어민 교사 한국문화체험(4.9.화) 국회의원선거(4.10.수)
16	04.15-04.21	(초5-6) 월-수	목	금	금 (1기)	모의수업	목	모집	월-금			학생 모집		수시 운영			글로벌 데이 모의수업
17	04.22-04.28	(초5-6) 월-수	목	금	금 (2기)	모집	목		월-금					수시 운영	1기(오프) 목		
18	04.29-05.05	(초5-6) 월-수	목	금	금 (3기)	모집	목		월-화-수-목					수시 운영	1기(오프) 목		근로자의날(5.1.수) 1분기 협의회
19	05.06-05.12			목	금			목	(고)수 화-금		월-금			수시 운영	1기(오프) 목		어린이날 대체휴일(5.6.월)
20	05.13-05.19	주말가족 글로벌 캠프1기 (목)	목					목	(고)월 (고)화	월-화-목-금		월-금		수시 운영	1기(오프) 목		석가탄신일(5.15.수)
21	05.20-05.26						통학형 자유방문 (월-목)					월-금		수시 운영			상반기 글로벌데이
22	05.27-06.02	(중1-3) 월-화	목	금				목		월-금		월-금		수시 운영	1기(오프) 목		
23	06.03-06.09	(초5-6) 월-수		금						월-화-수-금		월-금		수시 운영			현충일(6.6.목)
24	06.10-06.16	(초5-6) 월-수	목	금				목		월-금		월-금		수시 운영	1기(오프) 목		
25	06.17-06.23	(초5-6) 월-수	목	금				목		월-금		월-금		수시 운영	1기(오프) 목		
26	06.24-06.31		목	금	수 (4기)			목	(초) 월-화	월-금		월-금		수시 운영	1기(오프) 목		
27	07.01-07.07				수 (5기)			목	(중) 월-화	월-금		월-금		수시 운영	1기(오프) 목		
28	07.08-07.14		목		6-7기 (화-수)			목		월-금		월-금		수시 운영	1기(오프) 목		방학집중캠프 자료 제작
29	07.15-07.21	모의수업			8-11기 (월-목)									수시 운영	수-목 15기		2분기 협의회

주	기간 (월-일)	통학형						방문형			온라인		교사		학부모		비고
		방학집중 캠프 주말가족 글로벌캠프	원어민과 함께하는 영어교실	원어민과 함께하는 영어 책방	청소년 동아리	다함 더함	글로벌 데이	점프업 English	찾아가는 강동 영어교실 (초중고)	한국어 디딤돌 (려한강사 지원)	한국어 디딤돌 (온라인)	글로벌 학생 어학당	교원 외국어 직무연수	교육 과정 지원단 운영	글로벌 학부모 어학당 (온라인 1기 오프라인 2기)	다문화 세대공감 어울림	
30	07.22-07.28	(초3-4) 월-금								월-금			수시 운영				
31	07.29-08.04	(초5-6) 월-금								월-금			수시 운영				
32	08.05-08.11	(중1-3) 월-금								월-금			수시 운영				
33	08.12-08.18	교육과정 준비, 참가자 모집														광복절(8.15.목)	
34	08.19-08.25	교육과정 준비, 참가자 모집															
35	08.26-09.01		(초5-6) 월-수		2기 모집								수시 운영	모집		2학기 프로그램 마이크로 티칭	
36	09.02-09.08		(중1-3) 월-화		2기 모집	12기 (금)			(고)수			모집	수시 운영	모집			
37	09.09-09.15		(중1-3) 월-화	목	2기 모집	13기 (금)		목	(고)수	월-금		모집	수시 운영				
38	09.16-09.22			목				목		목-금			수시 운영	2기(오프) 목		추석연휴(9.16-9.18.월-수) 교수인력위급(9.20.금)	
39	09.23-09.29		(중1-3) 월-화	목	금	14기 (금)	모의수업	목	(고)수	월-금			수시 운영	2기(오프) 목			
40	09.30-10.06		(초5-6) 월-수		금	15기 (금)	모집			월-화- 수-금		월-금	수시 운영			개천절(10.3.목)	
41	10.07-10.13			목	금	16기 (금)	모집	목	(중)월- 화	월-화- 목-금		월-금	수시 운영	2기(오프) 목		한글날(10.9.수)	
42	10.14-10.20		(초5-6) 월-수	목	금	17기 (금)		목		월-금		월-금	수시 운영	2기(오프) 목			
43	10.21-10.27	주말가족 글로벌 캠프(기 독)	(초5-6) 월-수	목	금	18기 (금)		목		월-금		월-금	수시 운영	2기(오프) 목			
44	10.28-11.03						통학형, 자유 방문형 (월-목)						월-금			하반기 글로벌 데이	
45	11.04-11.10		(초5-6) 월-수	목	금	19기 (금)		목		월-금		월-금	수시 운영	2기(오프) 목			
46	11.11-11.17		(초5-6) 월-수	목	금	20기 (금)		목		월-금		월-금	수시 운영	2기(오프) 목			
47	11.18-11.24		(초5-6) 월-수	목	금	21기 (금)		목		월-금		월-금	수시 운영	2기(오프) 목			
48	11.25-12.01		(초5-6) 월-수	목	금	22기 (금)		목		월-금		월-금	수시 운영	2기(오프) 목		4분기 협의회	
49	12.02-12.08		(초5-6) 월-수	목	금			목		월-금		월-금	수시 운영	2기(오프) 목		연말 평가회 및 환류	
50	12.09-12.15			목				목	(초)월- 화	월-금			수시 운영			가을방학 프로그램 협의회 자료제작	
51	12.16-12.22	2025년 운영계획 협의회, 교육과정 준비															
52	12.23-12.29	2025년 운영계획 협의회, 교육과정 준비														성탄절(12.25.수)	

2024. 중부분원 과정별 교육 예정 인원(명)					
원어민과 함께하는 영어교실	30명*21기=630명	교육과정 지원단	8명*1기=8명	글로벌 학부모 어학당	(온) 32명*1기=32명
방학집중캠프	32명*8기=256명	청소년 동아리	32명*2기=64명		(오프) 20명*2기=40명
점프업 English	20명*2기=40명	찾아가는 강동 영어교실	20명*10기=200명	글로벌 데이	150명*2기=300명
원어민과 함께하는 영어책방	20명*2기=40명	글로벌 학생 어학당	30명*2기=60명	한국어 디딤돌	(온) 20명*2기=40명
교원 외국어 직무연수	20명*1기=20명	다함더함	25명*22기=550명		(오프) 30명*2기=60명
총계	13개 과정 2,340명				

Global **L**eaders,
Cherish the **W**orld!

