

의안번호	제469호
의 결 연 월 일	2013년 월 일 (제319회)

2014년도 공립(단설)유치원 설립 계획안

제 출 자	충청북도교육감
제출연월일	2013년 4월 4일

2014년도 공립(단설)유치원 설립 계획안

의안 번호	469
----------	-----

제출연월일 : 2013. 4. 4.

제 출 자 : 충청북도교육감

1. 제안이유

- 누리과정 도입(확대) 등 최근 유아교육 여건의 변화에 따른 학부모의 공립유치원 교육수요 증가가 예상됨에 따라 공립(단설)유치원 기능 확대를 통한 취원을 및 교육만족도를 제고하기 위하여 공립(단설)유치원을 설립하고자 함
- 위 사항에 대하여 「지방교육자치에 관한 법률」 제11조의 규정에 따라 충청북도의회 교육위원회의 심의를 받고자 함.

2. 주요내용

가. 유치원 현황

학교급	지역	학교명 (가칭)	부지면적 (㎡)	설립 규모	원아수	개원 예정	위 치	비고
유	충주	예성유치원	5,338	6(1)	112	2014.9.	충주시 안림동 499-1번지	

※ () 안은 특수학급 수로 전체 학급수에 포함

나. 유치원 설립 추진 방법

- 기존 병설유치원을 통폐합하여 추진

학교명 (가칭)	설립규모	통폐합 병설유치원 현황	병설유치원학급수	비 고
예성유치원	6(1)	국원초병설유+용산초병설유	5	

다. 예산 소요액

(단위 : 천원)

학교명 (가칭)	부지면적 (m ²)	재정사업			비고
		부지매입비	시설비	계	
예성유치원	5,338	2,200,000	3,247,000	5,447,000	

라. 소요재원 확보 계획

(단위 : 천원)

학교명 (가칭)	부지매입비			시 설 비 (자 체)	계	비 고
	자치단체	자체	소계			
예성유치원		2,200,000	2,200,000	3,247,000	5,447,000	

※ 자체예산 : 유치원 신설 보통교부금

마. 투자계획

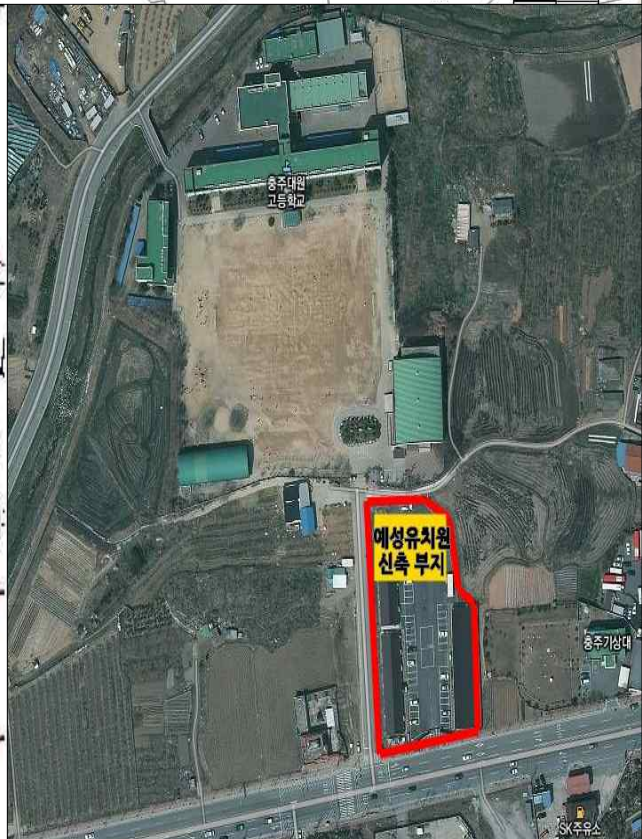
(단위 : 천원)

학교명 (가칭)	구 분	투 자 계 획		비 고	
		2013.추경예산	계		
예성유치원	부지매입비	2,200,000	2,200,000		
	시 설 비	설계비	133,200	133,200	
		건축비	3,057,746	3,057,746	
		감리비	45,300	45,300	
		부대비	10,754	10,754	
		계	5,447,000	5,447,000	

바. 기타 참고자료

- (가칭)예성유치원 설립예정지 위치도

□ 설립위치도(가칭 “예성유치원”)



□ 설립위치도(가칭 “예성유치원”)



2014년도 공립(단설)유치원 설립 계획안 비용추계서

I. 비용추계 요약

1. 재정수반요인 : 2014년 공립(단설)유치원 설립에 따른 학교
신설비
2. 비용추계의 전제 : 2014년도 (가칭)예성유치원 개원
3. 비용추계의 결과(재원조달방안)

(단위 : 천원)

구 분	2013. 추경예산	합계
계	5,447,000	5,447,000
자치단체	0	0
자체예산	5,447,000	5,447,000

※ 자체예산 : 유치원 신설 보통교부금

4. 부대의견 : 없음
5. 협의사항 : 없음
6. 작성자

작성자 이름	충청북도교육청 행정과 행정담당 허용범
연 락 처	043) 290 - 2561 E-mail : bamyh@cbe.go.kr.

II. 비용추계의 상세 내역

(단위 : 천원)

학교명 (가칭)	구 분	투 자 계 획		비 고	
		2013. 추경예산	계		
예성유치원	부지매입비	2,200,000	2,200,000		
	시 설 비	설계비	133,200	133,200	
		건축비	3,057,746	3,057,746	
		감리비	45,300	45,300	
		부대비	10,754	10,754	
		계	5,447,000	5,447,000	