

의안번호	제 41 호
의 결 연 월 일	2014년 월 일 (제 회)

충주지역 특수학교 설립 계획안

제 출 자	충청북도교육감
제출연월일	2014년 10월 2일

# 충주지역 특수학교 설립 계획(안)

의안 번호	41
----------	----

제출연월일 : 2014. 10. 2 .

제 출 자 : 충청북도교육감

## 제안이유

- 충주지역 특수교육대상 학생의 다양한 특수교육기회 확대와 장거리 통학학생 불편 해소를 위해 공립특수학교 신설 필요
- 위 사항에 대하여 「지방교육자치에 관한 법률」 제11조의 규정에 따라 충청북도의회 심의를 받고자 함

## 주요내용

### 1. 학교 현황 및 규모

학교명 (가칭)	설립규모		시설규모		위 치	개교예정
	학급수	학생수	부지 (m <sup>2</sup> )	건물 (m <sup>2</sup> )		
충주 특수학교	14	77	16,367	5,872	충주시 노은면 안락리 119-1외	2017.3

※ 학생배치 : 제천청암학교 35명+송덕학교 42명=77명, 송덕학교는 전공과 확대예정

### 2. 학교 설립 사유

- 제천 청암학교로 장거리(49.1km) 통학하는 특수교육대상자 학생 (35여명)의 불편 해소 및 충주지역 지적장애 공립특수학교 부재로 장애유형별 공립특수학교 신설 필요

### 3. 예산 소요액

(단위 : 백만원)

학교명 (가칭)	부지 면적 (m <sup>2</sup> )	재정사업			비고
		부 지 매입비	시설비	계	
충주특수학교	16,367	75	14,199	14,274	

※ 총 16,367m<sup>2</sup> 중 교육감 재산을 제외한 교육부 부지 964m<sup>2</sup>, 국토교통부 부지 10m<sup>2</sup>, 사유지 138m<sup>2</sup> 총1,112m<sup>2</sup> 매입

### 4. 소요재원 확보 계획

(단위 : 백만원)

학교명 (가칭)	부지매입비			시 설 비			계	비고
	자치 단체	신설 교부금	소계	신설 교부금	자체	소계		
충주특수학교	0	75	75	11,473	2,726	14,199	14,274	

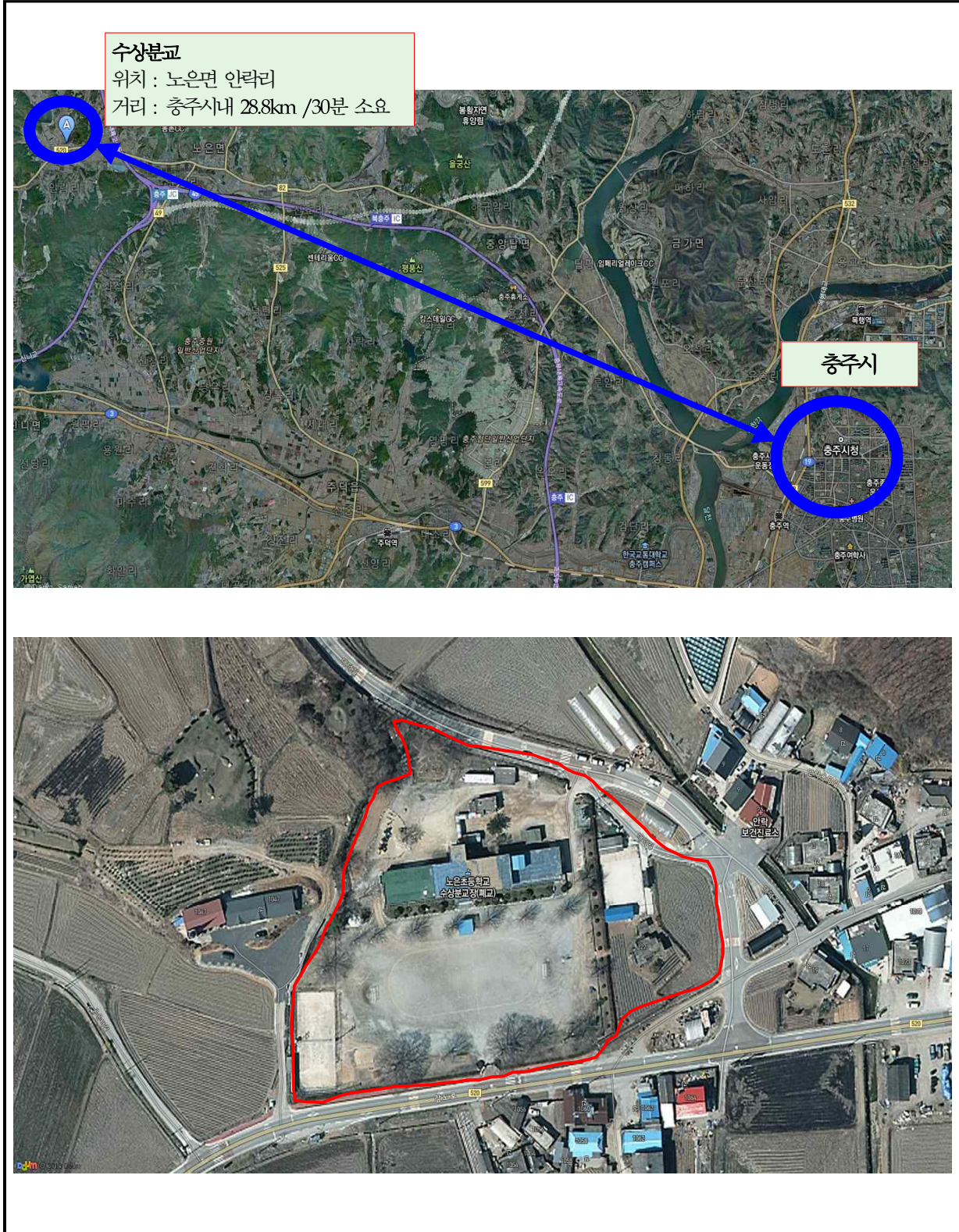
### 5. 투자계획

(단위 : 백만원)

학교명 (가칭)	구 분	투자계획			비고
		2015.	2016.	계	
충 주 특 수 학 교	부지매입비	75		75	
	설계비	550		550	
	건축비	2,253	11,211	13,464	
	감리비	31	122	153	
	부대비	6	26	32	
	계	2,915	11,359	14,274	

## 6. 기타 참고자료

### ○ (가칭)충주특수학교 설립예정지 위치도



# 충주지역 특수학교 설립 계획안 비용추계서

## I. 비용추계 요약

1. 재정수반요인 : 충주지역 특수학교 설립에 따른  
학교 신설비
2. 비용추계의 전제 : 2017년 (가칭)충주특수학교 설립
3. 비용추계의 결과

(단위 : 백만원)

구 분	2015년도 당초예산	2016년도 당초예산	합계
계	2,915	11,359	14,274
자치단체	0	0	0
자체예산	2,915	11,359	14,274

4. 부대의견 : 없음
5. 작성자

작성자 이름	충청북도교육청 행정관리국 행정과 행정담당사무관 안용모
연 락 처	043) 290 - 2561 E-mail : yman@cbe.go.kr

## Ⅱ. 비용추계의 상세 내역

(단위 : 백만원)

세부내역	충주특수학교	비고
부지매입비	75	
설 계 비	550	
건 축 비	13,464	
감 리 비	153	
부 대 비	32	
합 계	14,274	

# 충주지역 특수학교 설립 계획안 재원조달방안

## 1. 부문별 재원분담계획

(단위 : 백만원)

구 분	2015년도 당초예산	2016년도 당초예산	합계
계	2,915	11,359	14,274
자치단체	0	0	0
자체예산	2,915	11,359	14,274

## 2. 재원조달의 구체적 방안

(단위 : 백만원)

학교명 (가칭)	자치단체 (학교용지매 입비전입금)	교특예산			계
		신설 교부금	자체	소계	
계	0	11,548	2,726	14,274	14,274
충주특수학교	0	11,548	2,726	14,274	14,274

3. 부대의견: 없음

4. 협의사항: 없음

5. 작성자

작성자 이름	충청북도교육청 행정관리국 행정과 행정담당사무관 안용모
연 락 처	043) 290 - 2561 E-mail : yman@cbe.go.kr