

신나는
학교

즐거운
배움

따뜻한
품성



2020년도 주요업무계획



충청북도해양교육원
Chungcheongbuk-do Marine Education Center

2020. 주요업무계획 목 차

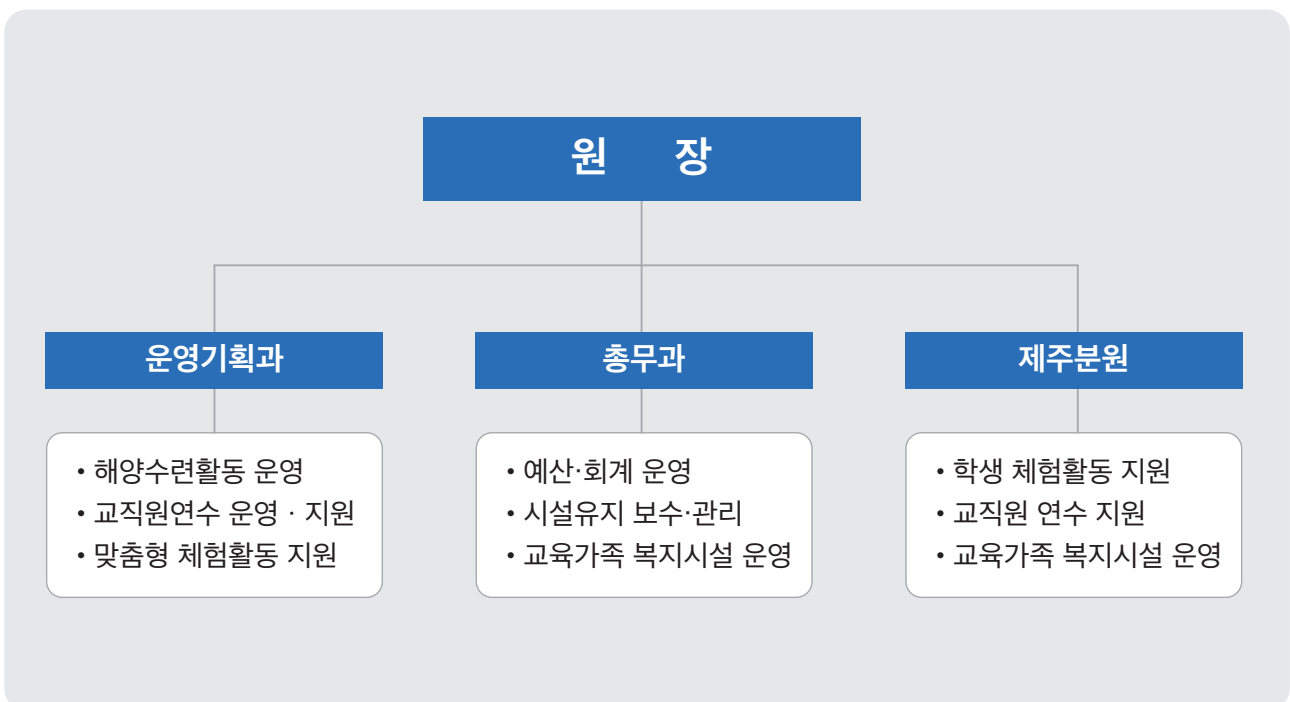
I. 일반 현황	1
1. 연혁	1
2. 행정조직	1
3. 직원현황	2
4. 예산현황	2
5. 시설현황	3
II. 운영 방향	4
1. 충북교육의 기본방향	4
2. 충청북도해양교육원 운영의 기본방향	5
III. 2019. 주요업무 성과	6
IV. 2020. 주요업무 계획	8
1. 꿈과 끼를 키우는 해양수련활동	9
2. 공감과 소통의 제주현장체험학습	13
3. 배려와 성장의 감성 공감 체험활동	17
4. 치유와 충전의 교직원 복지	21
5. 안전하고 건강한 해양체험 터	25
V. 2020. 중점사업	29
1. 서해 문화·역사·생태 공감 캠프	30
2. 함께 성장하는 체험캠프	32

I 일반 현황

1 연혁

1998. 5. 28.	임해수련시설 부지 매입
2003. 5. 23.	임해수련시설 신축공사 준공
2003. 7. 1.	충청북도학생종합수련원 임해수련운영부 개원(조례 제2754호)
2014. 2. 12.	충청북도학생종합수련원 제주교육원 개원
2014. 5. 2.	충청북도교육청보령교육원 개원(조례 제3662호)
2016. 9. 1.	충청북도학생해양수련원 개원 제주수련원 분원설치(조례 제3947호)
2019. 3. 1.	충청북도교육청 조직개편 및 직속기관 명칭 변경 충청북도해양교육원 개원 제주분원 설치(조례 제4228호)

2 행정조직



3. 직원현황

(2020. 3. 1. 기준)

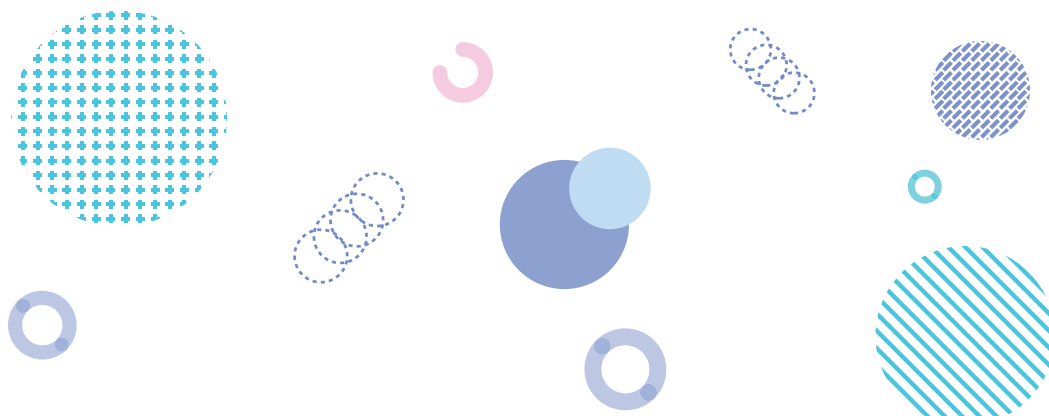
구 분	원장	파견 교사	일반직(행정직, 기술직, 전문경력관)						교육 공무직	합계
	4급		5급	6급	7급	8급	9급	소계		
본원	1	1	1	2	3	4	2	14	15	29
제주 분원	-	1	1	1	3	-	-	6	12	18
합계	1	2	2	3	6	4	2	20	27	47

※ 전문경력관 다군 3명 → 일반직 8급에 기재

4. 예산현황

(단위: 천원)

정책 사업	예산액	비율	비고
인적자원 운용	44,170	2.58%	
교수-학습활동 지원	844,893	49.36%	
교육행정일반	58,820	3.44%	
기관운영관리	763,856	44.62%	
합계	1,711,739	100%	



5 시설현황

[본원]

● 부지·건물

구 분	내 용	비 고
부 지	8,697m ²	충청남도 보령시 해수욕장13길 14-17
건 물 면적	9,615m ²	본 관 : 지상4층, 지하1층 생활관 : 지상5층

● 주요시설

용도별	실 별	실수	용도별	실 별	실수	비 고	
체 험 활 동	강 당	1	객 실	일반실	학생생활실	37	10인 기준
	강 의 실	1			교사실	4	
	분 임 실	3			지도자실	1	
	옥외샤워장	1			보건실	1	
	야외교육장	1			사감실	1	
관 리 실	원 장 실	1	콘도실	원룸	10		
	사 무 실	1		투룸	9		
	당 직 실	1	기 타	급식소	1	본관 1층(200석)	
	관 사	7		세미나실	1	본관1층	

[제주분원]

● 부지·건물

구 분	내 용	비 고
부 지	7,934m ²	제주시 애월읍 각지9길 29
건 물 면적	5,532m ²	생활관 : 지상4층, 지하1층 콘 도 : 지상3층

● 주요시설

용도별	실 별	실수	용도별	실 별	실수	비 고	
체 험 활 동	강 당	1	객 실	일반실	생 활 실	20	10인 기준
	세미나실	1			사 감 실	1	
	체력단련실	1		콘도실	4인실	10	
	샤 워 실	3			6인실	6	
	세 탁 실	6			휴 게 실	1	
관 리 실	원 장 실	1	기 타	급 식 소	1	96석	
	사 무 실	1		린 넨 실	3		
	당 직 실	1		문 서 고	1		
	관 사	7		창 고	2		

II

운영방향

1

충북교육의 기본방향

함께 행복한 교육

신나는
학교

즐거운
배움

따뜻한
품성

- » 모두가 주인되는 민주학교
- » 미래를 열어가는 혁신교육
- » 공감능력을 키우는 문·예·체교육
- » 생명을 존중하는 평화·안전교육
- » 함께 성장하는 교육복지

중점사업

학교자치 꽃피우는
민주학교

고교 미래인재육성
교육과정 운영

자연을 닮은
초록학교만들기

행복·감성
미래형 공간혁신

2 충청북도해양교육원 운영의 기본방향

함께 행복한 해양체험교육

해양 체험교육을 통한
협업과 공감능력을 갖춘 미래 인재 양성



신나는
해양수련

즐거운
제주체험

행복한
교육복지

- 꿈과 끼를 키우는 해양수련활동
- 공감과 소통의 제주현장체험학습
- 배려와 성장의 감성 공감 체험활동
- 치유와 충전의 교직원 복지
- 안전하고 건강한 해양체험 터



중점사업

서해 문화·역사·생태
공감 캠프

함께 성장하는
체험 캠프

Ⅲ

2019. 주요업무 성과

1

꿈과 끼를 키우는 해양수련활동

- ◎ 학생 해양수련활동 운영 30기수, 70교, 5,656명(연인원 14,656명) 실시
- ◎ 장애학생 바다캠프 28가족, 100명(연인원 200명)
- ◎ 다문화가정 바다캠프 55가족, 184명(연인원 368명)

2

공감과 소통의 제주현장체험학습

- ◎ 제주 현장체험학습 68교, 4,363명(연인원 13,212명)
- ◎ 농·산촌 소규모학교 현장체험학습 지원 21교, 585명(연인원 1,784명)
- ◎ 감동제주캠프
 - 6월 1차 초등부 40명(연인원 120명)
 - 11월 2차 중등부 40명(연인원 120명)

3

배려와 성장의 어울림마당

- ◎ 사제동행 어울림캠프 4개교, 154명(연인원 462명)
- ◎ 제주와 함께 성장하는 체험프로그램 운영
 - 평화의 섬 제주역사 이야기: 69회, 4,110명
 - 아름다운 소통 제주 작은 음악회 개최: 5회, 관객 500여명
- ◎ 일반 수련활동 운영 지원 28기관 983명(연인원 3,095명)

4

치유와 충전의 교직원 복지

- ◎ 교직원 역량강화를 위한 연수 운영
 - 해양수련 담당교사 연수: 1회, 74명
 - 해양체험 안전지도 연수: 2회, 30명(연인원 60명)
 - 생태체험 힐링 연수: 2회, 63명(연인원 126명)
- ◎ 교직원 연수 활동 지원
 - 교직원연수 운영 지원: 7기관, 1,609명 (연인원 3,631명)
 - 일반단체 연수 운영 지원: 6기관 253명 (연인원 376명)
- ◎ 복지시설 운영(콘도 및 생활실) 19,790명 (연인원 50,713명)

5

안전하고 튼튼한 체험활동 기반 마련

◎ **체험활동 프로그램 개발 및 연수**

- 전국학생교육원발전협의회 교육요원 연수 참가(3회)
- 교육요원 안전역량 강화를 위한 안전연수(4회)
- 프로그램 개발 및 지도력 향상을 위한 연수(2회)
- 해양안전 프로그램 운영을 위한 구명뗏목 2대 구입 및 교육
- 가족단위 만들기 프로그램 운영(특색사업)
- 평화의섬 <제주 문화·역사·자연생태 이야기>프로그램 확대 운영
- 신규 프로그램 개발을 위한 내부 공모 실시(2019. 11.~2020. 1.)

◎ **유관기관 업무협약 및 체험학습장 발굴**

- 4개 유관기관 협의회: 4회(분기별 실시)
- 체험학습 기관 발굴 및 업무협약 추진: 2기관 업무협약 체결
- 독립운동가 견학코스 개발(한용운, 김좌진, 윤봉길)

◎ **내실 있는 체험학습 운영을 위한 기반 마련**

- 수련지도원 안전연수(3. 18. ~ 4. 23.) 27일간 실시
- 제주 현장체험 사전답사: 35교 105명(연 234명)
- 연안체험활동 안전교육 이수: 교육요원 12명
- 학생 해양활동 시 상시 운영(안전선, 레스큐 튜브, 자동심장충격기 등)
- 해양활동 안전선 신규 구입(수상오토바이)
- 생존수영지도사 연수 참가

◎ **체험학습 안내자료 발간**

- 학생 소감문집 ‘도담도담’ 및 ‘제주 감동문집’ 1,400부 발간
- 수련활동 기본 지침 리플릿 3,000부 발간
- 제주 체험 길라잡이 1,400부 발간

IV

2020. 주요업무 계획

운영 중 점

세 부 추 진 내 용

1. 꿈과 끼를 키우는
해양수련활동

- 1-1. 학생 해양수련활동
- 1-2. 장애학생 바다체험캠프
- 1-3. 다문화가정 바다캠프

2. 공감과 소통의
제주현장체험학습

- 2-1. 제주 현장체험학습
- 2-2. 농·산촌 소규모학교 현장체험학습 지원
- 2-3. 감동제주캠프

3. 배려와 성장의
감성 공감 체험활동

- 3-1. 서해 문화·역사·생태 공감캠프
- 3-2. 제주와 함께 성장하는 체험 프로그램 운영
- 3-3. 일반 수련활동 운영 지원

4. 치유와 충전의
교직원 복지

- 4-1. 교직원 역량강화를 위한 연수 운영
- 4-2. 교직원 연수 활동 지원
- 4-3. 복지시설 운영(콘도 및 생활실)

5. 안전하고 건강한
해양체험 터

- 5-1. 지역연계 체험프로그램 개발
- 5-2. 유관기관 업무협약 및 체험학습장 발굴
- 5-3. 안전하고 쾌적한 체험터 조성
- 5-4. 체험학습 안내자료 개발 보급



01

꿈과 끼를 키우는 해양수련활동

- 1-1. 학생 해양수련활동
- 1-2. 장애학생 바다체험캠프
- 1-3. 다문화가정 바다캠프

추진과제1

꿈과 끼를 키우는 해양수련활동

목 표

- ◎ 공동체의 가치를 배우는 체험중심의 해양수련활동 운영
- ◎ 해양체험기회 확대를 통해 미래를 열어가는 해양인재 육성

주요내용

1-1 학생 해양수련활동

◎ 목적

- 꿈과 끼를 키우는 해양체험 · 수련활동 운영
- 공동체적 가치를 지향하는 올바른 청소년 품성 함양

◎ 운영계획

- 기 간: 4. 27. ~ 10. 14.
- 기 수: 31기(1박2일 과정 : 12기, 2박3일 과정 : 19기)
- 배 정: 78교, 6,246명(연인원 16,442명)

구 분	초등학교	중학교	고등학교	합 계	비 고
학교수	59교	14교	5교	78교	
인원	4,269명	1,558명	419명	6,246명	교사포함

• 프로그램

- 해양체험활동: 고무보트, 바나나보트, 해변공동체게임, 모래작품 만들기, 안전수영 · 생존수영 배우기, 해변 탐구활동
- 실내프로그램: 공감토크 활동, 캘리그래피, 카프라, 레크리에이션 등
- 테마체험학습: 보령시 및 인근의 학습장 견학 · 체험

1-2 장애학생 바다체험캠프

◎ 목적

- 장애학생의 바다체험 기회 제공으로 자신감 있는 청소년상 정립
- 가족캠프 운영을 통해 가족의 추억거리 제공 및 유대관계 향상

◎ 운영계획

- 기 간: 8. 10. ~ 8. 11. (1박 2일, 1회)
- 대 상: 도내 초·중·고 장애학생 및 가족, 인솔교사
- 인 원: 100명(연인원 200명)
- 내 용: 해양체험활동(바나나보트, 고무보트, 안전수영), 테마체험학습, 공예체험, 레크리에이션 등

1-3 다문화가정 바다캠프

◎ 목적

- 도내 다문화가정 학생과 가족에게 바다체험활동 기회 제공
- 체험활동을 통한 문화교류와 다문화가정의 소속감 증대

◎ 운영계획

- 기 간: 8. 3. ~ 4./ 8. 6. ~ 8. 7.(1박 2일, 2회)
- 대 상: 도내 초·중·고 다문화 가정
- 인 원: 200명(연인원 400명)
- 내 용: 해양체험활동(바나나보트, 고무보트, 안전수영), 테마체험학습, 공예체험, 레크리에이션 등

추진계획

[단위: 천원]

사업 번호	추진사업	시 기	목 표	실 적	예 산	집행액	비 고
1-1	학생 해양수련활동	4~10월	31기		554,568		
1-2	장애학생 바다체험캠프	8월	1회		10,280		
1-3	다문화가정 바다캠프	8월	2회		20,500		
계			34회		585,348		

기대효과

- ◎ 해양수련활동을 통하여 꿈과 미래를 여는 행복한 청소년 육성
- ◎ 배려하는 교육활동 운영으로 함께하는 사회공동체 실현



*Chungcheongbuk-do
Marine Education Center*

공감과 소통의 제주현장체험학습

- 2-1. 제주 현장체험학습
- 2-2. 농·산촌 소규모학교 현장체험학습 지원
- 2-3. 감동제주캠프

추진과제2

공감과 소통의 제주현장체험학습

목 표

- ◎ 제주의 자연·역사·문화와 함께하는 안전하고 행복한 현장체험학습 지원
- ◎ 공감과 배려의 공동체 의식 함양을 위한 다양한 체험활동 지원

주요내용

2-1 제주 현장체험학습

◎ 목적

- 도내 학생의 제주의 자연·역사·문화의 체험 기회제공
- 맞춤형 현장체험활동 지원으로 함께 행복한 충북교육 실현

◎ 운영계획

- 기 간: 연중
- 대 상: 52교, 4,370명(연인원 13,766명)

구 분	초등학교	중학교	고등학교	특수학교	합 계	비 고
학교 수	17	6	26	3	52	
인 원	1,005	347	2,918	100	4,370	

2-2 농·산촌 소규모학교 현장체험학습 지원

◎ 목적

- 농·산촌 소규모학교 학생들에게 제주 체험의 기회 제공으로 배움과 나눔 실천
- 제주도의 자연유산 및 테마 체험활동을 통하여 정서 함양

◎ 운영계획

- 기 간: 연중
- 대 상: 농·산촌 소규모학교, 20교, 538명(연인원 1,632명)
- 내 용: 테마 체험활동 프로그램 안내, 45인승 버스 지원, 문화체험활동 지원

2-3 감동제주캠프

◎ 목적

- 저소득층 학생들에게 제주의 역사 및 문화체험 기회 제공으로 따뜻한 품성 함양
- 제주의 다양한 테마체험활동을 통하여 자신의 정체성 및 올바른 가치관 확립

◎ 운영계획

- 기간
 - 초등부 : 6. 2.(화) ~ 6. 4.(목) (2박 3일)
 - 중등부 : 11. 3.(화) ~ 11. 5.(목) (2박 3일)
- 대 상: 초등학교 5, 6학년 및 중학교 1, 2학년 저소득층 학생, 2회, 80명
- 내 용: 캠프 소요경비(항공비, 숙박비, 프로그램 운영비, 테마체험 활동비 등) 교육원 부담

📄 추진계획

[단위: 천원]

사업 번호	추진사업	시 기	목 표	실 적	예 산	집행액	비 고
2-1	제주 현장체험학습	연중	52교		29,055		
2-2	농·산촌 소규모학교 현장체험학습 지원	연중	20교		16,800		
2-3	감동제주캠프	6월, 11월	2회		29,000		
계			74회		74,855		

📄 기대효과

- ◎ 안전하고 신나는 현장체험학습 활동을 통하여 공감과 배려의 공동체 의식 함양
- ◎ 자연과의 교감과 새로운 경험으로 학교 밖 또 다른 배움의 장 실현



*Chungcheongbuk-do
Marine Education Center*

배려와 성장의 감성 공감 체험활동

- 3-1. 서해 문화·역사·생태 공감캠프
- 3-2. 제주와 함께 성장하는 체험프로그램 운영
- 3-3. 일반 수련활동 운영 지원

추진과제 3

배려와 성장의 감성 공감 체험활동

목 표

- ◎ 지역사회와 함께하는 체험학습 운영으로 마을생태 교육 실현
- ◎ 학교주관 체험학습 지원을 통해 체험학습의 기회 확대

주요내용

3-1 서해 문화·역사·생태 공감캠프

◎ 목적

- 본원 인근의 체험학습장을 활용한 서해안 체험 캠프 운영
- 사제동행 캠프를 통한 교사-학생 간 유대감 강화

◎ 운영계획

- 기 간: 10. 19. ~ 30.(신청학교의 학사 일정에 따라 기간 조정)
- 대 상: 도내 중·고등학교 학생 및 인솔교사
- 인 원: 120명(연인원 360명)
- 내 용

영역	내용
독립운동가 유적지 탐방	보령·서산·홍성 일원의 독립운동가 유적지 견학 등
서해 생태체험	갯벌체험·박물관 견학을 통한 서해 생태체험
조류생태 이야기	서해 갯벌 및 저수지의 철새 및 생태 교육
백제역사 문화탐방	부여·청양 일원 백제역사 박물관 및 유적지 견학
보령 시티 투어	머드의 고장 보령의 관광지와 전시관을 견학·체험
보령 삼시도의 생활을 통한 섬의 문화와 생태 체험	보령 삼시도에서 지내며 섬의 문화와 생태를 체험
바다 꿈 성장 캠프	해양 관련 직업·레저스포츠 체험 및 교육
학생자치 해양캠프	학생 자치활동을 통해 학생들이 기획하는 해양 캠프
서해안 과거 여행	서해 산업시설 및 박물관 탐방을 통한 과거 경제, 사회 엿보기

3-2 제주와 함께 성장하는 체험프로그램 운영

◎ 평화의 섬 <제주 문화, 역사, 자연 생태 이야기>

- 제주도 현장체험학습 학교 테마형 프로그램 운영 지원
- 제주의 역사·문화·자연 체험기회 확대를 위한 특강 강사 지원
- 기 간: 연중
- 대 상: 제주도 현장체험학습 학교 초·중·고 학생대상 60회(3,000명)
- 방 법: 숙소 내 특강 지원(19:30~21:00)
- 내 용

영역	내용
제주 문화 이야기	해양 문화, 목축문화, 자연 환경과 여성 문화, 돌 문화 등
제주 자연 생태 이야기	환상 숲 곳자왈(천연 원시림), 제주 곳자왈, 숲 해설 등
제주 역사 이야기	탐라시대, 조선시대 유배 문화, 제주 4·3 유적지, 4·3 재조명 등
제주 음식 이야기	제주 음식 속에 담긴 탐라 역사, 13c-14c 몽골 침략기 음식문화 등
생각하는 나무이야기	나무와 대화하며 나무가 가르쳐준 삶의 지혜와 깨달음
제주 건축 이야기	옛 길과 건축으로 보는 제주인의 삶
제주 야생화와 삶 이야기	야생화의 생태로 바라보는 삶의 애환 이야기
가족의 사랑 이야기	'제주어'에 담긴 제주사람의 향기, 가족의 소중함 등
삶, 그리고 행복이야기	드림리스트 만들기, 나쁜 습관 버리기, 시간활용 등
돌하루방 공예 체험	현무암과 구리선을 이용한 공예품 만들기 체험

◎ 아름다운 소통 <제주작은음악회>

- 제주지역의 예술인을 초대하여 지역을 초월한 문화 소통의 장 제공
- 지역 주민 및 제주분원 방문객의 어울림으로 문화적 갈등 해소
- 대 상: 제주현장체험학습을 실시하는 학교 중 희망학교 5교(500명)
- 내 용
 - <제주작은음악회> 개최로 무대와 관객, 관객과 관객 사이의 아름다운 소통의 장 제공

3-3 일반 수련활동 운영 지원

◎ 간부학생 수련

- 기간: 연중
- 대상: 도내 초·중·고등학교 학생회 간부
- 인원: 5교, 250명(연인원 500명)
- 내용: 학교급별 자체 프로그램 운영(리더십 함양 프로그램)
 ※ 희망 시 일부 프로그램 지원(아이스브레이킹, 문제해결 프로그램 등)

◎ 운동선수 전지훈련

- 기간: 연중
- 대상: 도내 각 지역 교육지원청 및 학교단위 운동선수
- 인원: 9기관, 233명(연인원 1,172명)
- 내용: 학교(기관)별 자체 훈련 프로그램 운영, 지역 체육 시설 연계
 ※ 희망 시 일부 프로그램 지원(레크리에이션, 심성 프로그램 등)

◎ 학교주관 체험학습

- 기간: 연중
- 대상: 도내 초·중·고등학교 학생 및 인솔교사
- 인원: 7교, 350명(연인원 700명)
- 내용: 수학여행, 졸업여행, 신입생OT 등 학교별 자체 프로그램 운영
 ※ 희망 시 일부 프로그램 지원(만들기 프로그램, 해변 협동 레이스 등)

추진계획

[단위: 천원]

사업 번호	추진사업	시기	목표	실적	예산	집행액	비고
3-1	서해 문화·역사·생태 공감캠프	10월	1회		10,960		
3-2	제주와 함께 성장하는 체험프로그램 운영	연중	65회		19,400		
3-3	일반수련활동 운영 지원	연중	21회		비예산		
계			87회		30,360		

기대효과

- ◎ 지역사회와 연계한 프로그램 운영을 통해 상생하는 체험학습 운영
- ◎ 기관 및 학교주관 체험학습 운영 지원을 통해 다채로운 체험학습 활성화

치유와 충전의 교직원 복지

- 4-1. 교직원 역량강화를 위한 연수 운영
- 4-2. 교직원 연수 활동 지원
- 4-3. 복지시설 운영(콘도 및 생활실)

추진과제 4

치유와 충전의 교직원 복지

목 표

- ◎ 교직원 연수를 통한 교직원의 전문성 신장과 소통·토론의 교육문화 지원
- ◎ 복지시설 이용 확대 및 수요자 만족도 제고

주요내용

4-1 교직원 역량강화를 위한 연수 운영

◎ 목적

- 충북교육 발전을 위한 교직원 역량강화 연수 운영
- 보령·제주 지역사회의 학습 환경을 이용한 체험형 연수 운영

◎ 운영계획

- 개설과정: 4개 연수, 10기수, 380명
- 내 용
 - 수련활동 담당교사 연수(3월, 1회, 90명)
 - 해양체험활동 안전지도를 위한 역량 강화 연수(7월, 2회, 40명)
 - 생태체험을 통한 교직원 힐링연수(11월, 3회, 90명)
 - 제주 바로 알기 연수(4회, 160명)
- 대 상: 충청북도교육청 산하 교직원

4-2 교직원 연수 활동 지원

◎ 목적

- 교직원의 직무능력 신장을 위한 교직원연수 운영 지원
- 각 기관 직원의 화합 도모 및 성장 동력 제공

◎ 운영계획

- 기 간: 연중
- 대 상: 충청북도교육청 산하 교직원
 - ※ 일반단체는 본원에 한하여 지원
- 인 원: 42기관 1,400명(연인원 2,957명) 예정
- 내 용: 생활관, 강당 등 교직원연수 장소 지원

4-3 복지시설 운영(콘도 및 생활실)

◎ 목적

- 보령과 제주의 휴양시설을 통한 교직원의 재충전시간 마련
- 힐링과 쉼을 위한 쾌적한 여건 제공으로 충북 교직원의 자긍심 제고

◎ 방침

- 컴퓨터 추첨을 통해 휴양시설 배정
- 예약 현황을 홈페이지에 공지하고, 공실에 대해서는 상시 사전예약 가능
- 학생 이용에 지장이 없는 범위 내에서 주말 및 방학 중 교직원에게 생활관 개방

◎ 운영계획

- 기간: 연중
- 대상: 충청북도교육청 산하기관 교직원(퇴직자 포함) 및 본인 배우자의 직계존비속
- 인원: 21,000명(연인원 52,000명) 예정
- 내용: 가족단위 휴양시설 제공
- 운영: 홈페이지(<http://sea.cbe.go.kr>) 예약.신청

추진계획

[단위: 천원]

사업 번호	추진사업	시기	목표	실적	예산	집행액	비고
4-1	교직원 역량강화를 위한 연수 운영	연중	10회		39,850		
4-2	교직원 연수 활동 지원	연중	42회		비예산		
4-3	복지시설 운영	연중	상시		비예산		
계					39,850		

기대효과

- ◎ 연수 운영 · 지원으로 교직원의 전문성 신장 및 교육효과 신장
- ◎ 쾌적한 여건에서의 쉼을 통해 교직원의 재충전 기회 제공



*Chungcheongbuk-do
Marine Education Center*

안전하고 건강한 해양체험 터

- 5-1. 지역연계 체험 프로그램 개발
- 5-2. 유관기관 업무협약 및 체험학습장 발굴
- 5-3. 안전하고 쾌적한 체험터 조성
- 5-4. 체험학습 안내자료 개발 보급

추진과제 5

안전하고 건강한 해양체험 터

목 표

- ◎ 안전하고 다양한 체험활동을 위한 교육요원 역량강화 및 프로그램 개발
- ◎ 체험학습 운영 안내를 통한 내실 있는 체험학습 운영 체계 마련

주요내용

5-1 지역연계 체험프로그램 개발

- ◎ 해양과 제주 체험 프로그램 개발
 - 지역사회와 연계한 신규 프로그램 개발
 - 내부 공모전을 통한 신규 프로그램·캠프 개발 및 운영
 - 운영사업에 대한 주기적 업무 협의회 실시
 - 안전교육 프로그램 개발

5-2 유관기관 업무협약 및 체험학습장 발굴

- ◎ 해양수련 안전관리 및 협조체제
 - 대천 소재 수련기관 합동연수: 연 4회(서울, 대전, 충남, 충북)
 - 성수기 관계기관 합동점검: 보령시청, 해양경비안전서 등
 - 수련지도원 학생지도교육 및 안전연수: 3. 2. ~ 4. 24.
- ◎ 테마체험학습장 업무협약 추진
 - 신규 테마체험학습장 발굴 및 업무협약 추진
 - 계획: 2건

5-3 안전하고 쾌적한 체험터 조성

- ◎ 안전한 해양수련활동 운영
 - 해양체험활동 안전장비 운영: 안전선 2대 상시 운행
 - 안전구조 용품 및 응급처치 장비 상비
 - 해양수련 안전지도 매뉴얼 재정비

◎ 제주현장체험학습 컨설팅

- 제주분원 홈페이지의 '컨설팅 지원' 메뉴를 활용하여 상시 온라인 상담
- 현장답사 및 전화 등 오프라인을 통한 신속하고 구체적인 맞춤형 컨설팅 지원

◎ 수련지도 교육요원 역량강화 연수

- 해양체험프로그램 운영을 위한 자격연수 및 안전교육 참가
- 해양활동 안전지도를 위한 교육요원 연수 실시
- 신규 프로그램 개발을 위한 연수 및 견학

5-4 체험학습 안내자료 개발 보급

◎ 해양수련활동 관련 자료 발간

- 안전하고 체계적인 수련활동 운영을 위한 수련활동 지도서 20부
- 수련활동 안내자료(리플릿) 2,000부
- 본원의 교육사업 만족도 · 개선사항을 분석한 결과보고서 20부

◎ 제주체험활동 관련 자료 발간

- 제주 현장체험학습 감동 공유를 위한 제주감동문집 800부
- 제주분원 안내 및 다양한 체험활동 장소 제공을 위한 가이드북 800부

추진계획

[단위: 천원]

사업 번호	추진사업	시기	목표	실적	예산	집행액	비고
5-1	지역연계 체험프로그램 개발	연중	2회		비예산		
5-2	유관기관 업무협약의 및 체험학습장 발굴	연중	6회		비예산		
5-3	안전하고 쾌적한 체험터 조성	연중	상시		30,580		
5-4	체험학습 안내자료 개발 보급	연중	3,640부		20,350		
계					50,930		

기대효과

- ◎ 다양하고 안전한 체험프로그램의 효율적 운영
- ◎ 체험학습 운영 지원 및 안내를 통한 학교업무경감 및 효율



*Chungcheongbuk-do
Marine Education Center*



V

2020. 중점사업

- ① 서해 문화·역사·생태 공감 캠프
- ② 함께 성장하는 체험캠프

V 2020. 중점 사업

중점사업 1 서해 문화·역사·생태 공감 캠프

운영 목적

- ◎ 보령지역의 역사·문화·자연생태 체험을 통한 다양한 경험의 기회 제공
- ◎ 사제동행 캠프를 통한 교사·학생 간 긍정적 관계 형성

운영 개요

- ◎ 운영기간 및 인원
 - 기간: 2020. 10. 19. ~ 10. 30.
 - 대상: 도내 중·고등학교 학생 및 인솔교사
- ◎ 내용



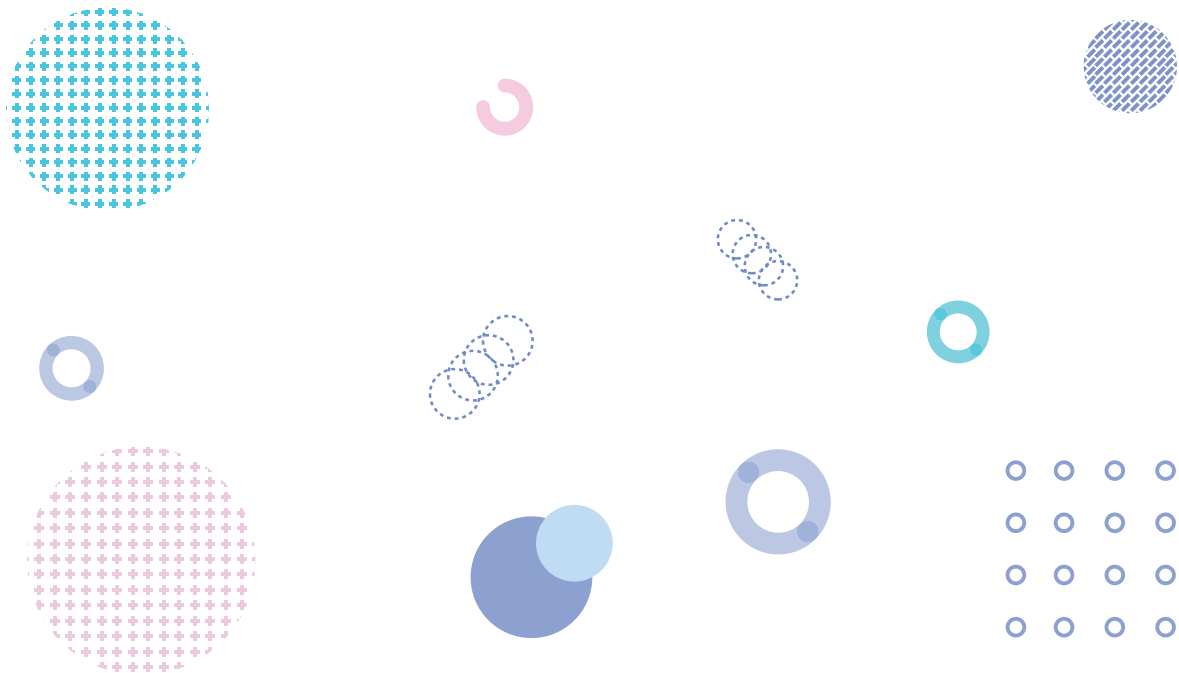
◎ 기대효과

- 학생 참여 중심의 테마체험을 통해 꿈과 끼를 키우는 캠프활동
- 서해 문화·역사·자연생태 체험기회 확대를 위한 마을체험자원지도 개발

소요
예산

(단위: 천원)

순	사업항목	2020년도 소요예산	비 고
1	운영비	2,060	
2	차량임차료	6,300	
3	급량비	2,160	
4	레크리에이션	440	
	계	10,960	



중점사업 2

함께 성장하는 체험캠프

운영 목적

- ◎ 배려대상학생 지원을 통한 학생 체험활동 기회 확대
- ◎ 가족관계 향상을 통한 교육-사회 안전망 강화

운영 개요

- ◎ 운영기간 및 인원
 - 다문화가정 바다캠프: 8. 3. ~ 8. 4./ 8. 6.~ 8. 7. (1박 2일), 200명
 - 장애학생 바다체험캠프: 8. 10. ~ 8. 11. (1박 2일), 100명
 - 감동제주캠프: 6. 2. ~ 6. 4./ 11. 3.~ 11. 5. (2박 3일), 80명
 - 농산촌 소규모학교 제주 현장체험학습 지원: 연중, 538명
- ◎ 내 용
 - 테마체험학습, 해양체험활동, 레크리에이션 등
 - 캠프 소요경비(교통비, 숙박비, 테마체험 활동비 등) 교육원 부담
- ◎ 기대효과
 - 바다 체험 활동을 통해 도내 학생들에게 꿈과 희망 부여
 - 가족의 사랑과 추억 공유를 통한 정서적 안정감 도모
 - 제주의 역사 및 다양한 문화체험활동을 통한 따뜻한 품성 함양

소요 예산

(단위: 천원)

순	사업항목	2020년도 소요예산	비 고
1	다문화가정 바다캠프	20,500	2회
2	장애학생 바다체험	10,280	1회
3	감동제주캠프	29,000	2회
4	농산촌 소규모학교 제주 현장체험학습 지원	16,800	연중
계		76,580	

부록

- ① 2020. 사업추진 계획(본원)
- ② 2020. 사업추진 계획(제주분원)
- ③ 2020. 사업추진 일정표(본원)
- ④ 2020. 사업추진 일정표(제주분원)
- ⑤ 해양기자재 보유현황

부록 1

2020. 사업추진 계획(본원)

구 분		학교 (기관) 수	학 생		교직원/학부모		합 계	
			실인원	연인원	실인원	연인원	실인원	연인원
학생해양수련활동		78교	5,764	15,164	482	1,278	6,246	16,442
특색사업	장애학생바다체험	1회	50	100	50	100	100	200
	다문화가정바다캠프	2회	100	200	100	200	200	400
	서해문화역사생태캠프	3회	110	330	10	30	120	360
소 계		6회	260	630	160	330	420	960
교원연수	담당교사협의회	1회	-	-	90	90	90	90
	해양체험 지도연수	2회	-	-	40	120	40	120
	생태체험 힐링연수	3회	-	-	90	180	90	180
소 계		5회	-	-	220	390	220	390
학생일반 수련활동	간부수련	5교	225	450	25	50	250	500
	운동선수전지훈련	3기관	135	675	15	75	150	750
	학교주관 체험학습	7교	315	630	35	70	350	700
소 계		15기관	675	1,755	75	195	750	1,950
연수지원	교직원연수	30기관	-	-	1,200	2,400	1,200	2,400
	일반단체연수	3기관	-	-	60	120	60	120
소 계		33기관	-	-	1,260	2,520	1,260	2,520
교육사업 합계			6,699	17,549	2,197	4,713	8,896	22,262
교직원 복지시설(콘도 및 생활실)운영		연중	-	-	12,000	24,000	12,000	24,000
총 합 계			6,699	17,549	14,197	28,713	20,896	46,262

부록 2

2020. 사업추진 계획(제주분원)

구 분	학교 (기관) 수	학 생		교직원/학부모		합 계		
		실인원	연인원	실인원	연인원	실인원	연인원	
현장체험 학습지원	일반학교	52교	3,948	12,433	422	1,333	4,370	13,766
	농산촌교	20교	411	1,245	127	387	538	1,632
소 계		6회	260	630	549	1,720	4,908	15,398
교원연수	제주 바로알기 연수	4회	-	-	160	320	160	320
체육활동지원(전지훈련)		6교	67	339	16	83	83	422
감동제주캠프		2회	80	240	-	-	80	240
기관(교직원) 연수지원		9기관	-	-	140	437	140	437
교육사업 합계			4,506	14,257	865	2,560	5,371	16,817
교직원 복지시설(콘도 및 생활실)운영		연중	-	-	9,000	28,000	9,000	28,000
총 합 계			4,506	14,257	9,865	30,560	14,371	44,817
제주 역사이야기		60회						
작은음악회		5회						



부록 3

2020. 사업추진 일정표(본원)

구분	1	2	3	4	5	6	7	8	9	10	11	12	13	14	15	16	17	18	19	20	21	22	23	24	25	26	27	28	29	30	31																						
월	수	목	금	토	일	월	화	수	목	금	토	일	월	화	수	목	금	토	일	월	화	수	목	금	토	일	월	화	수	목	금																						
1월	학생 수련활동 프로그램 개발 및 평가 기간																						→	설연휴	→	대체휴일																											
	학생 일반수련 (운동선수 전지훈련 등) 및 교직원 연수 기간																						→																														
2월	1	2	3	4	5	6	7	8	9	10	11	12	13	14	15	16	17	18	19	20	21	22	23	24	25	26	27	28	29																								
	토	일	월	화	수	목	금	토	일	월	화	수	목	금	토	일	월	화	수	목	금	토	일	월	화	수	목	금	토																								
		← 학생 수련활동 프로그램 개발 및 평가 기간 →																																																			
3월	1	2	3	4	5	6	7	8	9	10	11	12	13	14	15	16	17	18	19	20	21	22	23	24	25	26	27	28	29	30	31																						
	일	월	화	수	목	금	토	일	월	화	수	목	금	토	일	월	화	수	목	금	토	일	월	화	수	목	금	토	일	월	화																						
삼일절	학생 간부수련 및 일반수련 지원기간																																																				
	교육전담요원 직무 연수 기간																																																				
4월	1	2	3	4	5	6	7	8	9	10	11	12	13	14	15	16	17	18	19	20	21	22	23	24	25	26	27	28	29	30																							
	수	목	금	토	일	월	화	수	목	금	토	일	월	화	수	목	금	토	일	월	화	수	목	금	토	일	월	화	수	목																							
		← 학생 간부수련 및 일반수련 지원기간 →																						→																													
		← 교육전담요원 직무 연수 기간 →																						→																													
													국회의원선거											수련활동 준비사항 및 활동장비 최종점검							[1기]		석가탄신일																				
																															봉정초98/4 동성중120/8 (218/12)																						
5월	1	2	3	4	5	6	7	8	9	10	11	12	13	14	15	16	17	18	19	20	21	22	23	24	25	26	27	28	29	30	31																						
	금	토	일	월	화	수	목	금	토	일	월	화	수	목	금	토	일	월	화	수	목	금	토	일	월	화	수	목	금	토	일																						
근로자의날	[2기]																																																				
	[3기]																																																				
[4기]																																																					
[5기]																																																					
[전반기] 전국 학생교육원 합동연수회																																																					
[6기]																																																					
[7기]																																																					
6월	1	2	3	4	5	6	7	8	9	10	11	12	13	14	15	16	17	18	19	20	21	22	23	24	25	26	27	28	29	30																							
	월	화	수	목	금	토	일	월	화	수	목	금	토	일	월	화	수	목	금	토	일	월	화	수	목	금	토	일	월	화																							
		[8기]		[9기]		[10기]		[11기]		[12기]		[13기]				[14기]		[15기]																																			
		강물초25/4 정남초74/4 단광초29/3 동이초33/5 (161/116)		쌍봉초27/5 덕벌초60/4 무곡초66/5 백곡초21/5 (174/119)		원봉초94/5 충주교현초64/3 오향초32/4 (190/12)		양청초 125/10 한벌초69/5 (194/15)		청원초 (177/8)		금구초23/3 봉양초23/3 금천초126/6 대미초27/5 (199/17)		두학초31/5 충주남산초 177/10 (208/15)		생활실점검		충주해성학교 56/19 청안초23/4 보광초45/4 (124/27)																																			
7월	1	2	3	4	5	6	7	8	9	10	11	12	13	14	15	16	17	18	19	20	21	22	23	24	25	26	27	28	29	30	31																						
	수	목	금	토	일	월	화	수	목	금	토	일	월	화	수	목	금	토	일	월	화	수	목	금	토	일	월	화	수	목	금																						
		[16기]		[17기]		[18기]				[19기]		성수기준비				[교원연수] 해양체험 안전연수 (1기)										[교원연수] 해양체험 안전연수 (2기)																											
		용원초17/5 남천초31/3 명지초114/5 동화초42/6 (204/19)		제천화당초26/5 수곡초72/4 송면중22/6 중원중45/12 (165/27)		회남초8/4 형석고43/2 셋별초148/6 (199/12)				충주공업고43/5 흥덕초62/6 생곡중40/11 비상초32/5 (177/27)																																											

구분 월	1	2	3	4	5	6	7	8	9	10	11	12	13	14	15	16	17	18	19	20	21	22	23	24	25	26	27	28	29	30	31																				
	토	일	월	화	수	목	금	토	일	월	화	수	목	금	토	일	월	화	수	목	금	토	일	월	화	수	목	금	토	일	월																				
8월			[특색사업] 다문화 가정 바다캠프 (1기)		[특색사업] 다문화 가정 바다캠프 (2기)				[특색사업] 장애학생 바다체험 캠프						광 복 절			성 수 기 마 감		[20기] 음성초110/14 양강초24/6 학생초45/5 (179/25)				[21기] 정락초 98/4 청주오암초 31/2 (184/8)		[22기] 새너울중54/4 충주금릉초100/4 수회초18/6 (172/14)					[23기]																				
9월	1	2	3	4	5	6	7	8	9	10	11	12	13	14	15	16	17	18	19	20	21	22	23	24	25	26	27	28	29	30																					
	화	수	목	금	토	일	월	화	수	목	금	토	일	월	화	수	목	금	토	일	월	화	수	목	금	토	일	월	화	수																					
	[23기] 단재초 (204/10)	[24기] 수곡중 144/10 군남초 39/5 (183/15)				장 비 점 검		[25기] 원평초 115/8 영동인터넷고 80/6 (195/14)		생 활 실 점 검			[26기] 장야초103/6 삼성초62/4 세성초23/5 (188/15)		[27기] 육동초 (193/11)				[28기] 운동초45/4 문성초50/4 가덕초9/4 대길초18/4 행정초12/4 (144/20)		[29기] 진천중170/10 문백초29/6 (199/16)																														
10월	1	2	3	4	5	6	7	8	9	10	11	12	13	14	15	16	17	18	19	20	21	22	23	24	25	26	27	28	29	30	31																				
	목	금	토	일	월	화	수	목	금	토	일	월	화	수	목	금	토	일	월	화	수	목	금	토	일	월	화	수	목	금	토																				
	추 석		개 천 절				[30기] 충북여중120/6 매곡여중86/12 (206/18)		한 글 날			[31기] 판동초19/5 내토중170/7 (189/12)							[특색사업] 서해문화·역사·생태 캠프 운영 기간								[특색사업] 서해문화·역사·생태 캠프 운영 기간																								
11월	1	2	3	4	5	6	7	8	9	10	11	12	13	14	15	16	17	18	19	20	21	22	23	24	25	26	27	28	29	30	31																				
	일	월	화	수	목	금	토	일	월	화	수	목	금	토	일	월	화	수	목	금	토	일	월	화	수	목	금	토	일	월	화																				
					[교원연수] 생태체험 치유연수 (1기)							[교원연수] 생태체험 치유연수 (2기)							[교원연수] 생태체험 치유연수 (3기)						[후반기] 전국 학생교육원 합동연수회																										
12월	1	2	3	4	5	6	7	8	9	10	11	12	13	14	15	16	17	18	19	20	21	22	23	24	25	26	27	28	29	30	31																				
	화	수	목	금	토	일	월	화	수	목	금	토	일	월	화	수	목	금	토	일	월	화	수	목	금	토	일	월	화	수	목																				
	← 학생 일반수련 (수학, 졸업여행 등) →																																																		
	← 및 교직원 연수 상시점수·운영기간 →																																																		

사업명	학 교 (운영)수	계획인원				비 고	
		학 생	교직원	합 계	연인원		
사업명	78교	5,764	482	6,246	16,442	[31기] (1박2일×12회, 2박3일×19회)	
특색사업	장애학생바다체험	1회	50	50	100	200	가족캠프
	다문화가정바다캠프	2회	100	100	200	400	가족캠프
	서해문화역사생태캠프	3교	110	10	120	360	사제동행 캠프
	소 계	6회	260	160	420	960	
교원연수	해양수련담당교사연수	1	-	90	90	90	수련활동 과정 협의회
	해양체험 안전연수	2	-	40	40	120	생존수영 및 구조법 연수
	생태체험치유연수	3	-	90	90	180	서해 생태 체험을 통한 치유연수
	소 계	6회	-	220	220	390	
학생 일반 수련활동(간부수련, 운동선수, 졸업여행)	23기관	945	105	1,050	2,550	학교주관 체험학습 운영 지원	
교직원연수운영지원	50기관	-	2,000	2,000	4,000	학교·기관 주관 직무연수 지원	
일반단체연수 운영지원	3기관	-	60	60	120	일반단체 연수 지원	
소 계	76기관	945	2,165	3,110	6,670		
교직원 복지시설(콘도 및 생활실)	연중	-	12,000	12,000	24,000	콘도 운영 및 생활실 개방	
합 계		6,969	15,027	21,996	48,462		

※ 해양수련활동 2박 3일 (노란색) 해양수련활동 1박 2일 (초록색) 교원연수 (분홍색) 특색사업 (보라색)

부록 4

2020. 사업추진 일정표(제주분원)

1 월	1	2	3	4	5	6	7	8	9	10	11	12	13	14	15	16	17	18	19	20	21	22	23	24	25	26	27	28	29	30																																
	수	목	금	토	일	월	화	수	목	금	토	일	월	화	수	목	금	토	일	월	화	수	목	금	토	일	월	화	수	목																																
신정	흥덕고(8/3)			음성중(24)			문의중(15)			오창고(9)			과산오성중(9)			총주남산초(16)			현도정보고(9)			총주중앙중(9/2)			설연휴		대체휴일		청주남중(26/4)		한국호텔관광고(31)																															
	1		2		3		4		5		6		7		8		9		10		11		12		13		14		15		16		17		18		19		20		21		22		23		24		25		26		27		28		29		30			
2 월	토		일		월		화		수		목		금		토		일		월		화		수		목		금		토		일		월		화		수		목		금		토		일		월		화		수		목									
	남중		홍고		제천대전고(20/5)		학교혁신과(16)		총북대부설중(6/2)		상업정보고(6/3)		은여울중(10/4)		각리중(41/3)		서원고(11)		대금고(149/12)		종곡초(19/4)		황간고(47/5)		국원고(130/14)		진천상고(92/10)		송죽초(12/8)		제천제일고(181/16)		제천상고(135/15)		과산오성중(42/4)		국회선거		제천대전고(74/13)		칠성초(25/5)		청남초(74/6)		심천초(22/7)		동성중(96/10)		매곡초(11/4)		영등고(143/12)		석가탄신일									
3 월	1		2		3		4		5		6		7		8		9		10		11		12		13		14		15		16		17		18		19		20		21		22		23		24		25		26		27		28		29		30		31	
	일		월		화		수		목		금		토		일		월		화		수		목		금		토		일		월		화		수		목		금		토		일		월		화		수		목		금		토		일		월		화	
4 월	삼		일		절		진천상고(92/10)		송죽초(12/8)		제천제일고(181/16)		제천상고(135/15)		과산오성중(42/4)		국회선거		제천대전고(74/13)		칠성초(25/5)		청남초(74/6)		심천초(22/7)		동성중(96/10)		매곡초(11/4)		영등고(143/12)		석가탄신일																													
	1		2		3		4		5		6		7		8		9		10		11		12		13		14		15		16		17		18		19		20		21		22		23		24		25		26		27		28		29		30		31	
5 월	금		토		일		월		화		수		목		금		토		일		월		화		수		목		금		토		일		월		화		수		목		금		토		일		월		화		수		목							
	근로자의날		영등고		어린이날		음성고(145/14)		광혜원고(100/8)		단성중(37/10)		북이초(26/3)		대길초(20/4)		원남초(28/4)		수회초(15/5)		문상초(20/4)		이월초(25/4)		제천산업고(114/11)		갈원초(36/6)		충북과학고(54/7)		충북과학고(32/4)																															
6 월	1		2		3		4		5		6		7		8		9		10		11		12		13		14		15		16		17		18		19		20		21		22		23		24		25		26		27		28		29		30		1	
	월		화		수		목		금		토		일		월		화		수		목		금		토		일		월		화		수		목		금		토		일		월		화		수		목		금		토		일		월		화		수	
6 월	김동캠프		전세연휴		구룡초(28/5)		한솔초(65/6)		총북산과고(100/11)		수안보중(21/10)		총원고(95/7)		총주용산초(146/10)		관기초(13/5)		세중초(11/3)		남한강초(150/10)																																									

7 월	1	2	3	4	5	6	7	8	9	10	11	12	13	14	15	16	17	18	19	20	21	22	23	24	25	26	27	28	29	30	31											
	수	목	금	토	일	월	화	수	목	금	토	일	월	화	수	목	금	토	일	월	화	수	목	금	토	일	월	화	수	목	금											
	남한강초			입석초 (19/10)			한송중(18/11)			옥산중(82/8)																																
8 월	1	2	3	4	5	6	7	8	9	10	11	12	13	14	15	16	17	18	19	20	21	22	23	24	25	26	27	28	29	30	31											
	토	일	월	화	수	목	금	토	일	월	화	수	목	금	토	일	월	화	수	목	금	토	일	월	화	수	목	금	토	일	월											
	형석고 (28/2)										광복절					총주성모학교 (9/6)					청산중 (53/12)					삼성초																
9 월	1	2	3	4	5	6	7	8	9	10	11	12	13	14	15	16	17	18	19	20	21	22	23	24	25	26	27	28	29	30												
	화	수	목	금	토	일	월	화	수	목	금	토	일	월	화	수	목	금	토	일	월	화	수	목	금	토	일	월	화	수												
	삼성초 (31/3)			주성초(63/8)			대소원초(25/2)			영동인터넷고 (85/8)			청산중 (53/12)			오창초 (31/5)			증평정보고 (130/13)			형석고 (104/7)			청주맹학교(10/10)			맹동초(25/4)														
10 월	1	2	3	4	5	6	7	8	9	10	11	12	13	14	15	16	17	18	19	20	21	22	23	24	25	26	27	28	29	30	31											
	목	금	토	일	월	화	수	목	금	토	일	월	화	수	목	금	토	일	월	화	수	목	금	토	일	월	화	수	목	금	토											
	추석	개천절	청암학교 (12/5)			청암학교 (18/7)			황간초 (21/3)			한글날			충북사대부고 (170/12)			수한초 (16/5)			수한초 (16/5)			영동산과고 (63/7)			가덕중 (25/6)			현도정보고 (170/16)			안내초 (15/6)			청주대부설초 (72/6)			서전고 (179/12)			
11 월	1	2	3	4	5	6	7	8	9	10	11	12	13	14	15	16	17	18	19	20	21	22	23	24	25	26	27	28	29	30	31											
	일	월	화	수	목	금	토	일	월	화	수	목	금	토	일	월	화	수	목	금	토	일	월	화	수	목	금	토	일	월	화											
	감동캠프					총북체고 (95/7)					백곡초 (22/5)					꽃동네학교 (42/16)					청안중 (12/6)																					
12 월	1	2	3	4	5	6	7	8	9	10	11	12	13	14	15	16	17	18	19	20	21	22	23	24	25	26	27	28	29	30	31											
	화	수	목	금	토	일	월	화	수	목	금	토	일	월	화	수	목	금	토	일	월	화	수	목	금	토	일	월	화	수	목											
																										성탄절																

체험학습학교
 소규모지원학교
 기관연수
 전지훈련
 감동캠프

부록 5

해양기자재 보유 현황

● 해양 체험활동 주요장비

장 비 명	용 도	수 량	비 고
트랙터	해양장비 운반용	1	본원
동력모터보트(FRP 야마하 200HP)	바나나보트 안전선	1	본원
수상오토바이(야마하 210HP)	수상활동 안전선	1	본원
수상오토바이(야마하 250HP)	수상활동 안전선	1	본원
고무보트	교육용	11	본원
카약 고무보트	교육용	13	본원
바디보드	교육용	60	본원
오리발	교육용	90	본원

● 해양 체험활동 안전장비

품 명	용 도		수 량		비 고
구명조끼	각종 해양활동 시 착용	본원	학생용	520	
		분원	지도자용	15	
			대여	80	
레스큐튜브	구조선 및 육상에서 사용		5	본원	
드로우백	고무보트에 비치 사용		24	본원	
구명환	안전선에 비치		31	본원	
자동심장충격기(AED)	응급상황 발생 시 사용		3	본원2 제주분원1	
구급상자	환자 발생 시 처치		1	본원1 제주분원1	