

'93 上 半 期

# 主 要 業 務 推 進 狀 況

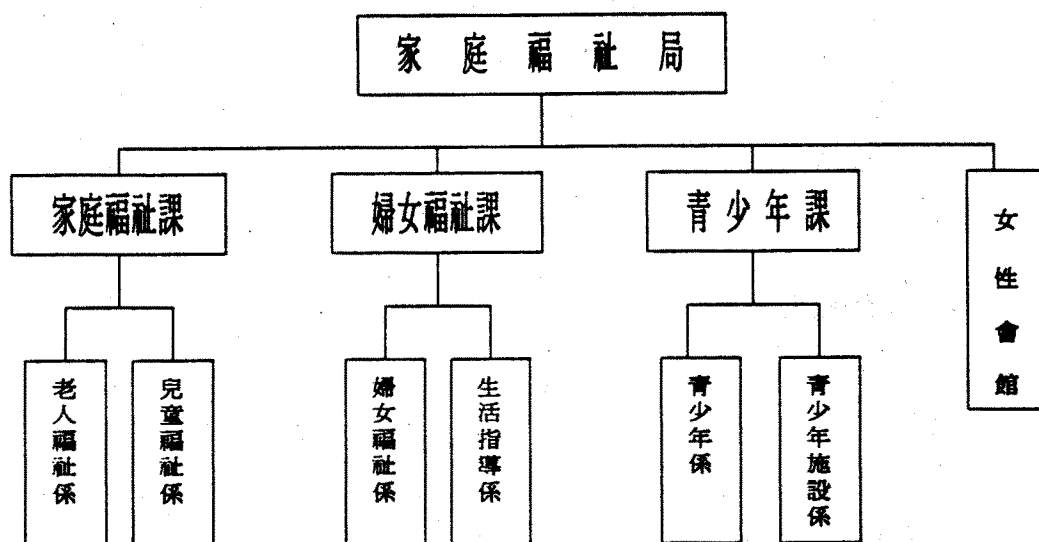
家 庭 福 祉 局

# 順 序

<input type="checkbox"/> 基本現況 .....	554
<input type="checkbox"/> '93施策推進方向 .....	558
<input type="checkbox"/> '93主要業務推進狀況 .....	559
○ 老人福祉事業 .....	562
○ 兒童福祉事業 .....	563
○ 婦女福祉事業 .....	565
○ 青少年育成事業 .....	567
○ 女性會館運營 .....	570
<input type="checkbox"/> 特殊施策 .....	573
<input type="checkbox"/> 道政建議・質問中 繼續業務 處理狀況 .....	579

# 基本現況

## 〇 機 構



## 〇 定 員

區 分	計	4 級	5 級	6 級	7 級	8 級	技能職
計	42(13)	2(2)	9(2)	8(3)	12(5)	3(1)	8
家庭福祉課	12(2)	1(1)	3	2(1)	3	1	2
婦女福祉課	8(3)		3(2)	2(1)	2		1
青少年課	8		3	2	2		1
女性會館	14(8)	1(1)		2(1)	5(5)	2(1)	4

※ ( ) 是 別定職

## ○ 業務分掌

### 家庭福祉課

- 局所管 行政의 綜合計劃 調整
- 老人·兒童福祉 增進에 關한 事務
- 老人·兒童福祉法人 指導 監督
- 家庭儀禮準則 指導 管理
- 墓地·火葬場 및 納骨堂 管理

### 婦女福祉課

- 婦女福祉 行政의 綜合計劃
- 女性의 教養指導 및 地位向上
- 母子福祉 增進에 關한 事務
- 女性團體 育成 指導
- 生活改善 및 消費節約

### 青少年課

- 青少年育成 綜合計劃 調整
- 青少年 有害 社會環境 淨化
- 青少年 健全文化 振興
- 青少年施設 擴充 管理
- 어려운 青少年 保護 支援

### 女性會館

- 女性 技術·職業教育
- 女性 教養·禮法 講座
- 女性 身上 및 生活 相談
- 人力銀行(自願奉仕) 運營
- 禮式場 運營 管理

○ 家庭福祉對象人口

(單位：名)

區分	合計	男	女	備考
老人(65歲以上)	108,431	43,611	64,820	7.7%
兒童(18歲未滿)	408,121	211,039	197,082	29.1
青少年(9-24歲)	452,548	234,731	217,817	32.2
女性(20-60歲)	383,268	-	383,268	27.3

※ 道人口：1,403,632名 (女 696,224名：49.6%)

○ '93 豫算規模

(單位：千圓)

分野別	財源別				備考
	計	國費	道費	市郡費	
合計	(20,223,047) 27,153,615	13,582,497	6,640,550	6,930,568	6.2%
家庭福祉課	(17,411,633) 20,941,193	12,440,691	4,970,942	3,529,560	5.3
婦女福祉課	(438,158) 538,990	189,471	248,687	100,832	0.1
青少年課	(1,929,561) 5,229,737	952,335	977,226	3,300,176	0.6
女性會館	(443,695) 443,695	-	443,695	-	0.1

※ 道豫算(一般會計)：328,585,850千圓

○ 社會福祉施設

( '93. 6. 30 現在 )

區 分	計	老人施設			兒 童 施 設			保 育 施 設	母 子 施 設
		小 計	療 養	養 老	小 計	嬰 育 兒	浮 浪 兒		
施設數	179個所	7	4	3	8	7	1	162	2
定 員	7,889名	670	480	190	769	669	100	6,450	(44世帯)
現 員	7,563名	568	435	133	535	445	90	6,326	134

○ 葬墓管理施設

公 私 設 墓 地			火 葬 場			納 骨 堂		
個所數	面 積	埋葬可 能基數	個所數	規 模	1 日處 理能力	個所數	規 模	奉 安 能力
8 個所	295千坪	33,281基	2 個所	146 坪	18 軀	2 個所	99 坪	2,420基

※ '92火葬実績 : 1,212軀, 納骨実績 : 247基 ( 總 470基 )

○ 有 關 團 體

( 單位 : 名 )

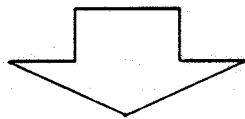
區 分	團 體 數	會 員 數	備 考
計	39	485,235	
老 人	1	83,996	
女 性	25	336,083	
青 少 年	13	65,156	

# '93 施策推進方向

## 家庭福祉行政の施策方向

### 基本目標

- 家庭福祉機能強化
- 婦女福祉増進圖謀
- 青少年健全育成



### 力點施策

- 在宅老人福祉増進
- 保育事業擴大女性人力活用
- 女性能力開發社會參與擴大
- 低所得母子世帯支援強化
- 青少年健全活動與件造成
- 脆弱階層青少年保護支援

# '93 主要業務 推進狀況

## — 老人福祉 事業 — 健全한 老後生活 保障

### □ 現 況

- 老人人口數 : 108 千名 ( 7.7 % )
- 老人施設 : 7 個所 ( 定員 670 , 現員 568 )

### □ 方 針

- 傳統的인 敬老孝親思想 繼承 發展
- 低所得 單獨老人世帯 優先 保護支援
- 老人疾患 早期發見 治療 健康 保護

### □ 事業概要

( 單位 : 百萬圓 )

事業名	事業費	事業量			備考
		計 劃	實 績	進 度	
計	6,190	6 件	6	%	
老齡手當支給	1,546	8,590 名	8,590/773	50	1人 15千圓
老人交通費支援	3,349	109,607 名	109,607 / 1,625	49	
敬老食堂運營	29	2個所/36千名	2 / 15	52	清州,堤川市
老人健康診斷實施	53	7,547 名	4,047	54	
老人福祉施設支援	1,172	7 個所	7 / 586	50	
在家老人奉仕事業	41	1個所/200 名	1 / 192	96	清州

### □ 事業效果

- 老人健康 維持와 敬老優待 氣風 造成
- 社會的 서비스로 不遇老人 生活安定 圖謀



# 老人餘暇活動支援

## □ 現 況

○ 敬老堂數	:	1,836 個所
○ 共同作業場數	:	24 個所

## □ 方 針

- 敬老堂 支援 老人休息基盤 造成
- 青少年 善導의 訓長的 機能 遂行
- 敬老堂 中心의 自立活動 雰圍氣 擴散

## □ 事業概要

( 單位 : 百萬元 )

事業名	事業費	事業量			備考
		計 劃	實 績	進 度	
計	656	4 件	3	%	
老人會事業費 支援	25	6個 事業	5 / 20	80	道 聯合會
敬老堂 支援	624	1,836 個所	1,836/312	50	個所當 340 千圓
模範敬老堂 施賞	1	11 個所			12月
老人共同作業場設置	6	3 個所	3	100	

## □ 事業效果

- 社會活動 參與로 矜持와 自負心 鼓吹
- 敬老施設을 통한 餘暇善用과 和合 雰圍氣 造成
- 善意의 競爭心 誘發로 敬老堂別 自立基盤 造成

## 火葬場・納骨堂利用勸奨

### □ 現 況

- 火 葬 場 : 2 個所 ( 忠州市 3基, 堤川市 3基 )
- 納 骨 堂 : 2 個所 ( 清原郡 78坪, 堤川市 21坪 )

### □ 方 針

- 豪華墳墓 抑制로 火葬・納骨 誘導
- 葬墓制度 改善에 住民參與 誘導
- 火葬・納骨施設의 現代化

### □ 事業概要

( 單位 : 百萬元 )

事 業 名	事 業 費	事 業 量			備 考
		計 劃	實 績	進 度	
計	681	4 件	4	%	
火葬場利用 奨勵費	23	1,000 軀	560	56	軀當23千원
納骨堂利用 奨勵費	6	200 軀	49	25	軀當31千원
忠州火葬場 改補修	532	3 基	設計完了	10	
堤川納骨堂 増築	120	1棟 / 60坪	敷地買入	10	

### □ 事業效果

- 國土의 效率的 利用管理
- 埋葬 選好思想 止揚으로 墓地難 解消

# — 老人福祉 事業 —

## 保育施設 擴充 및 運營內實化

### □ 現 況

〈 總 162個所 6,326名 〉

○ 政府支援	:	65 個所,	4,175 名
○ 未支援	:	97 個所,	2,151 名

### □ 方 針

- 低所得層 密集地域 및 農村地域 保育施設 擴充
- 새마을 幼兒園의 早期轉換 誘導 및 施設環境의 改善
- 施設 從事者의 資質向上을 위한 研修教育 實施

### □ 事業概要

( 單位 : 百萬圓 )

事業名	事業費	事業量			備考
		計 劃	實 績	進 度	
計	5,456	3 件	3	%	
· 保育施設 運營	4,324	65 個所	65 / 2,162	50	7個 市郡
· 施設機能 補強	1,131	33 個所			
- 新 築	( 869 )	9個所/720坪	補助金申請		
- 改 補 修	( 246 )	17 個所	補助金申請		
- 裝 備 補 強	( 16 )	7個所 / 12種	7 / 12	100	
· 施設長 研修教育	1	1回 / 76 名	1 / 73	100	

### □ 事業效果

- 低所得層 兒童의 保育機會 擴大 및 保育서비스의 質 向上
- 맞벌이 夫婦의 就業機會 擴大

## 兒童福祉施設 運營強化

### □ 現 況

〈 總 8 個所, 535 名 〉	
○ 영·育兒 施設	: 7 個所, 445 名
○ 浮浪兒 施設	: 1 個所, 90 名

### □ 方 針

- 施設 現代化를 위한 施設의 增 改築
- 老朽 裝備의 交替 및 補強

### □ 事業概要

( 單位 : 百萬원 )

事 業 名	事 業 費	事 業 量			備 考
		計 劃	實 績	進 度	
計	1,456	4 件	1	%	
· 施設運營費 支援	1,347	8 個所	8 / 674	50	惠能保育院 忠北育兒院 惠能,永實 어린이財團
· 施設 增 築	66	1個所 / 55坪	補助金申請		
· 施設 改 補 修	23	1 個所	補助金申請		
· 施設 裝備 補強	20	3個所 / 12 種	補助金申請		

### □ 事業效果

- 快適한 施設環境造成 및 多樣한 서비스 提供
- 裝備補強을 통한 築農技術 向上

# 少年少女家長 및 缺陷家庭保護

## □ 現 況

〈 總 582世帶 1,091 名 〉			
○ 少年少女家長	:	394 世帶	748 名
○ 缺陷家庭	:	188 世帶	343 名

## □ 方 針

- 生計費 및 學資金 등의 支援을 통한 安定的 生活保護
- 宗教團體 및 地域有志와의 結緣事業 擴大
- 缺陷家庭 發生 豫防을 위한 專門要員 相談 強化

## □ 事業概要

( 單位 : 百萬元 )

事 業 名	事 業 費	事 業 量			備 考
		計 劃	實 績	進 度	
計	497	2 件	2	%	
少年少女家長 支援	183	183百萬元	108	59	8 月中 1人1後援
- 被服費, 交通費等	( 139 )	748 名	748 / 70	50	
- 夏季 修練會	( 6 )	1 回			
- 自 立 定 着 金	( 38 )	38 名	38 / 38	100	
- 後援者와의 結緣	-	748 名	748	100	
缺陷家庭 兒童 支援	314	314百萬元	157	50	
- 生 計 費	( 261 )	343 名	343 / 130	50	
- 被服費, 交通費等	( 53 )	343 名	343 / 27	50	
- 專 門 要 員 相 談	-	年 12 回	6	50	

## □ 事業效果

- 結緣後援者 및 專門要員 相談強化로 缺陷家庭 發生 豫防
- 最低生計 保障으로 인한 經濟的 安定 및 自立基盤 造成

# — 婦女福祉事業 —

## 女性主導의健全社會定着

### □ 現 況

○ 道 內 人 口	:	1,404 千名
○ 道 內 女 性 人 口	:	696 千名 ( 49.6 % )
○ 20 歲 以 上 女 性 人 口	:	465 千名

### □ 方 針

- 女性의 能力培養과 社會參與 擴大
- 合理的인 家庭經濟 運營 誘導
- 女性主導의 過消費 風潮 抑制

### □ 事業概要

( 單位:百萬元 )

事 業 名	事業費	事 業 量			備 考
		計 劃	實 績	進 度	
計	19	6 件	3	%	
. 女性指導事業 優秀市郡施賞	4	3個 市郡	3 / 4	100	6 月
. 全 國 女 性 大 會	4	1回 / 90名			10 月
. 經濟教育 擴大 實施	3	14回/1,700名			7-8月
. 廢資源 收集所 運營		14個所/500名	14 / 310	62	
. 消費節約 事例 發表會	5	15 回			10-11月
. 食生活 改善 討論會	3	4回 / 350名	5 / 432	123	

### □ 事業效果

- 女性의 價値觀 定立으로 地域社會 發展에 寄與
- 健全한 消費生活文化 定着으로 內實있는 家庭經濟 基盤 造成

# 母子福祉對策

## □ 現 況

○ 母子保護施設	:	2 個所	44 世帯	134 名
○ 母子世帯數	:	1,858 世帯	( 道内 全世帯の 0.5 % )	
○ 居宅保護	:	422 世帯		
○ 自活保護	:	750 世帯		
○ 其 他	:	686 世帯		

## □ 方 針

- 母子家庭 破綻 未然 防止
- 低所得 母子家庭の 自活自立 契機 마련
- 母子世帯의 健全한 文化生活 水準向上

## □ 事業概要

( 單位:百萬元 )

事 業 名	事業費	事 業 量			備 考
		計 劃	實 績	進 度	
計	406	6 件	4	%	
○ 自活自立金支援 및 技能人養成	150	120世帯	60 / 75	50	8 月
○ 母子家庭 研修	3	90世帯			
○ 母子保護施設 運營	93	1個所/93名	1 / 47	50	
○ 母子保護施設補強(담당設置)	18	120 m			
○ 低所得母子家庭 學資金支援	131	384 名	384 / 66	50	
○ 低所得母子家庭 兒童養育費	11	88 名	88 / 6	50	

## □ 事業效果

- 低所得 母子家庭의 生計安定과 自活自立 基盤 造成
- 豫防活動 強化로 健全한 母子家庭 圖謀

# - 青少年 育成 事業 -

## 青少年에게 꿈을 심어주는事業擴大

### □ 目 的

- 健全한 꿈을 지닌 青少年像 定立
- 多様な 프로그램 運營으로 青少年文化 定着

### □ 方 針

- 民間團體 主導 青少年行事 擴散
- 青少年의 健全한 氣風을 振作시키는 行事 誘導

### □ 事業概要

( 單位 : 百萬元 )

事 業 名	事 業 費	事 業 量			備 考
		計 劃	實 績	進 度	
計	280	8 件	6	%	
· 青少年健全活動 道民討論會	4	1 回	1	100	9 月
· 青少年育成政策 說明會	9	1 回			
· 青少年相談室 運營	104	1個所	1	50	10 月
· 青少年 綜合藝術祭	14	1 回			
· 青少年어울마당 運營	101	13個所	13	50	
· 青少年 指導者 研修	4	1,800 名	1,858	103	
· 青少年團體 支援	23	4個團體	4	100	
· 青少年의달行事 內實化	21	4個事業	4	100	

### □ 事業效果

- 青少年에 대한 汎道民的 關心 提高 및 參與 促進
- 青少年의 健全 文化形成과 情緒 涵養



# 어려운青少年保護支援

## □ 目的

- 어려운 環境의 青少年을 保護支援하여 疎外感, 劣等意識 解消
- 文化, 體育活動을 통한 健全한 青少年 情緒 涵養

## □ 方針

- 어려운 青少年의 學習支援 및 勉學空間 提供
- 青少年 情緒涵養 및 意識轉換

## □ 事業概要

( 單位 : 百萬元 )

事業名	事業費	事業量			備考
		計劃	實績	進度	
計	269	7 件	3	%	
· 青少年 夜間工夫房 運營	190	13 個所	13	50	
· 勤勞青少年 體育大會	10	1 回			10 月
· 勤勞青少年 獎學金 支給	6	2回 / 188名	1 / 94	50	9 月
· 非正規學校 運營費 支援	13	1回 / 9個校			10 月
· 非正規學校 青少年文藝行事	6	1回 / 250名			9 月
· 農村青少年 演劇公演	38	5回 / 5市郡	5 / 5	100	
· 어려운青少年 野外修練活動	6	1回 / 180名			8 月

## □ 事業效果

- 自立意志 및 健全氣風 造成
- 生活安定과 社會 參與意識 鼓吹

# 青少年健全活動을 위한 施設擴充

## □ 現 況

- 青少年 修鍊거리를 適用할 수 있는 터전의 提供
- 地域單位로 對話와 體驗을 통한 情緒純化및 浩然之氣 涵養

## □ 方 針

- 青少年과 地域住民 利用 綜合修鍊施設 建立
- 邑面單位 青少年 利用施設 擴大로 參與機會 提高

## □ 事業概要

( 單位 : 百萬元 )

事 業 名	事 業 費	事 業 量			備 考
		計 劃	實 績	進 度	
計	8,490	6 件	6	%	
· 青少年 修鍊館 建立	5,250	2個所/2,587坪	2	10	'93 - '94
· 유스호스텔 建立	1,200	1個所/ 499坪	1	5	'92 - '93
· 市郡青少年修鍊室建立	240	2個所/ 170坪	2	20	'93
· 邑面洞青少年修鍊室建立	200	4個所/ 243坪	4	20	'93
· 農村 廢分校 活用	400	2個所/ 395坪	2	50	'92 - '93
· 青少年 修鍊마을 建立	1,200	1個所/ 660坪	1	90	'91 - '93

## □ 事業效果

- 青少年 修鍊活動으로 健全意識 涵養
- 住民 利用 擴大로 參與意識 鼓吹

# — 女性會館運營 —

## 能力培養教室 運營

### □ 目 的

- 女性의 資質向上과 自我實現 具現
- 女性 技術教育 強化로 産業人力 擴充
- 低所得 女性의 經濟的 自立基盤 造成

### □ 方 針

- 女性 專門技能人 養成을 위한 理論 및 實技教育 並行
- 能力別 參與로 地域發展 誘導
- 先進的 女性을 위한 教養教育 擴大

### □ 事業概要

( 單位 : 百萬圓 )

事 業 名	事 業 費	事 業 量			備 考
		計 劃	實 績	進 度	
計	77	5 件	5	%	
· 技術教育 (5個工科)	11	570 名	375	66	4個月
· 副業指導教室(12工科)	31	850 名	502	59	10日 - 4個月
· 教養教育 ( 8個工科 )	33	3,060 名	1,969	64	4月 - 12月
· 就業案内班 運營	1	150 名	80	53	
· 姑婦教室 運營	1	15 世帶	20	133	

### □ 事業效果

- 就業斡旋 等 經濟活動 擴大
- 女性의 潛在能力 開發로 地域社會 發展에 寄與
- 就業과 關聯된 情報蒐集 및 交流로 業務의 效率性 提高

# 婦女相談및自願奉仕센터運營

## □ 目的

- 婦女子 身上 및 生活相談을 통한 健全家庭 育成
- 合理的이고 健全한 消費文化 風土 造成
- 自願活動에 對한 社會的 認識轉換 促求

## □ 方針

- 健全 家庭을 위한 自願奉仕 相談 要員化
- 求職者와 求人者에 대한 就業案内
- 自願奉仕센터의 媒介體的 役割 遂行
- 再活用品 活用으로 인한 勤儉生活 誘導

## □ 事業概要

( 單位 : 百萬圓 )

事業名	事業費	事業量			備考
		計劃	實績	進度	
計	11	3 件	3	%	
· 相談室 運營	11	600 件	379	63	每月 마지막 火曜日
· 自願奉仕센터 運營		300 件	183	61	
· 알뜰市場 運營		12 回	6	50	

## □ 事業效果

- 自願奉仕 活動 展開로 地域社會 發展에 寄與
- 勤儉節約 精神으로 健全한 消費生活 早期 定着

# 一般福祉事業

## □ 目的

- 健全하고 儉素한 結婚風土 造成
- 技術教育을 통하여 優秀한 女性 技能人 發掘 育成
- 作品 發表와 機會 提供으로 自信感 鼓吹

## □ 方針

- 技術 受講生中 優秀者 育成
- 虛禮虛飾 없는 健全한 婚禮場所 提供
- 優秀作品 展示로 女性의 參與 誘導

## □ 事業概要

( 單位 : 百萬圓 )

事業名	事業費	事業量			備考
		計劃	実績	進度	
計	9	3 件	2	%	
禮式場 運營		350 件	234	67	
技能競技大會 出戰	9	30 名	37	123	4月(7日間)
作品展示會 開催		1 回			10月(3 " )

## □ 事業效果

- 技術人力 養成으로 經濟的 自立基盤 構築
- 技能士 資格取得으로 社會的 認定
- 住民의 經濟的 負擔 輕減

# 特殊 施策

## 在家老人 奉仕事業

### □ 目 的

- 無依無託 在家老人 定期訪問 生活 서비스 提供
- 老人들의 疎外感 解消와 安樂한 老後生活 營爲

### □ 方 針

- 女性 自願奉仕 센터와 連繫 推進
- 65歲 以上の 居宅・自活保護 單獨世帯老人 優先
- 疎外階層과 더불어 사는 따듯한 社會風土 造成

### □ 事業概要

( 單位 : 百萬元 )

事 業 名	事 業 費	事 業 量			備 考
		計 劃	實 績	進 度	
計	354	4 件	4	%	
自願奉仕者 募集		2,000 名	2,000	100	2 月
自願奉仕者 教育	26	2,000 名	2,000	100	3 月
自願奉仕센터 懸板式	2	12 個所	12	100	3 月
在家老人 서비스活動	326	1,000名 / 72千名	925 / 22	31	週 2 回 4 - 12月

### □ 事業效果

- 在家奉仕 서비스로 安定된 老後生活 保障
- 敬老孝親思想 昂揚의 傳統의 美風良俗 繼承 發展

# 老人交通奉仕隊 運營

## □ 目的

- 活動力있는 老人들에게 所得機會 提供과 疎外感 解消
- 住民의 交通秩序 意識 涵養으로 各種 事故 豫防

## □ 方針

- 活動力있는 老人會 自律參與 積極 誘導
- 交通이 混雜하고 事故 危險地域 指定 運營
- 安全事故 豫防과 住民 秩序意識 重點 啓導

## □ 事業概要

( 單位 : 百萬元 )

事業名	事業費	事業量			備考
		計劃	實績	進度	
計	116	3 件	3	%	
奉仕隊 交通秩序教育		1回 / 645名	1 / 645	100	2 月
交通奉仕隊 發隊式		14 個所	14	100	3 月
交通奉仕隊 運營	116	22,950名	9,762	43	3月-11月 1日3時間

## □ 事業效果

- 老人 社會參與로 矜持와 自負心 鼓吹
- 交通秩序 確立으로 明朗한 거리 造成

# 施設兒童士氣昂揚

## □ 現 況

○ 對 象	:	施設兒童中 初・中・高校生
○ 人 員	:	431 名
○ 内 容	:	修學旅行費 및 參考書 購入費 支援

## □ 方 針

- 修學旅行費는 旅行 時期別로 支援
- 參考書 購入費는 分期別로 早期 支援

## □ 事業概要

( 單位 : 百萬圓 )

事 業 名	事 業 費	事 業 量			備 考 (人 / 年)
		計 劃	實 績	進 度	
計	30	2 件	2	%	
修學 旅行費 支援	4	129 名	65	50	國校 : 20千圓 中高 : 30 "
參考書 購入費 支援	26	431 名	215	50	國校 : 48 " 中高 : 72 "

## □ 事業效果

- 校内外 生活에서의 疎外感 및 劣等感 解消
- 自律學習 雰囲気 擴散에 따른 成績 向上



# 壯한女性大賞制 運營

## □ 目 的

- 奉仕와 犧牲精神으로 地域社會 發展에 貢獻한 女性發掘 施賞
- 傳統的 美風良俗을 繼承發展 시킴으로써 道內 全女性의 龜鑑

## □ 方 針

- 受賞 對象者를 積極 發掘하여 公正한 審査로 壯한 女性 選定
- 受賞者 마을에 事業費 支援 住民 宿願事業 竝行 推進
- 受賞者 功績事項의 代代적인 弘報

## □ 事業概要

( 單位 : 百萬圓 )

事 業 名	事 業 費	事 業 量			備 考
		計 劃	實 績	進 度	
計	53	3 件	2	%	
壯한女性 大賞 施賞	6	4 - 5 名	3	100	
住民宿願事業費支援	45	3個 事業	3	100	
受賞者 手記發刊	2	800 部			9 月

## □ 事業效果

- 우리고장 忠, 孝, 禮의 새 女性像 定立
- 傳統의 美風良俗 繼承 發展

# 青少年修鍊院 建立

## □ 目 的

- 大自然 속에서 浩然之氣와 進取的 氣象 涵養 및 共同體 意識 體得
- 青少年指導者 養成教育 및 프로그램 開發 普及의 中樞的 役割機能 遂行

## □ 方 針

- 青少年들의 利用이 便利한 地域 選定
- 地域單位 青少年活動의 綜合機能 遂行施設 建立

## □ 事業概要

(單位 : 百萬元)

事業名	事業費	事業量			備考
		計 劃	實 績	進 度	
計	6,000	1 件			
· 青少年 修鍊院 建立	6,000 (1,500)	1個所/2,133坪			93- 94 회의실 에 절실 상 담실

※ ( ) 內書金額은 '93年度 事業費

## □ 事業效果

- 青少年을 爲한 多目的 活用空間 提供으로 健全育成 寄與
- 青少年의 情緒涵養과 資質向上 開發로 指導者 養成 輩出

# 忠清北道青少年大賞制運營

## □ 目 的

- 國家社會의 輿望에 副應하는 青少年들의 士氣振作
- 青少年 善導雰圍氣 造成 및 汎道民的 參與雰圍氣 造成

## □ 方 針

- 住民의 龜鑑이 되는 模範青少年을 分野別로 發掘 施賞
- 新聞, T.V, 放送 等 言論媒體를 通하여 受賞者 弘報

## □ 事業概要

(單位 : 百萬元)

事 業 名	事 業 費	事 業 量			備 考
		計 劃	實 績	進 度	
計	9	1 件	1	%	
· 青少年 大賞制 運營	9	4個部門 / 4名	4	100	명예, 봉사 노력, 효행

## □ 事業效果

- 全人的인 人間形成을 爲한 動機賦與 및 自立意志 培養
- 青少年의 士氣昂揚 및 올바른 青少年像 定立

# 道政建議・質問中 繼續 業務 處理 狀況

日 字 : '93. 5. 12.	場 所 : 教育社會委員會室
質 問 : 韓 章 勳 議員	答 辯 : 家庭福祉局長

## □ 質問内容

- 道内 9個 自活學校 教師들에게 獎學金 支給 方案

## □ 答辯内容

- 道内 自活學校는 總 9個校에 學生數가 238名이고, 191名의 奉仕 大學生이 있으며,
- 奉仕 大學生들에게 獎學金 支給은 바람직하나 獎學金이 支援될 경우 他奉仕團體 奉仕者들과의 衡平性問題를 考慮하여
- 獎學金 支給보다는 奉仕者들에게 道知事 表彰을 實施 士氣를 振作 시키고자 함.

## □ 現在까지 處理狀況

- '92年末에 道知事가 學校로 巡訪 激勵하고 冊藏 1個씩 寄贈하고 道 協贊會에서도 暖爐 1臺씩 寄贈한바 있으며
- 自活學校 圖書보내기 窓口를 開設 '93. 4. 30 9個自活學校에 圖書 5,872卷을 接受 傳達하였고,
- 奉仕 大學生에게 年末 道知事 表彰을 實施할 計劃임.