



2021. 7.

# 2021년도 상반기 주요업무 추진상황



U대회추진과



# 목 차

## I . 일반현황 / 1

1. 기구 및 정원
2. 팀별 주요업무
3. 예산현황
4. 2027하계U대회 개최계획서(요약)

## II . '21년도 비전과 추진전략 / 5

## III . 전략목표별 추진상황 / 6

1. 2027하계U대회 충청권 유치기반 구축

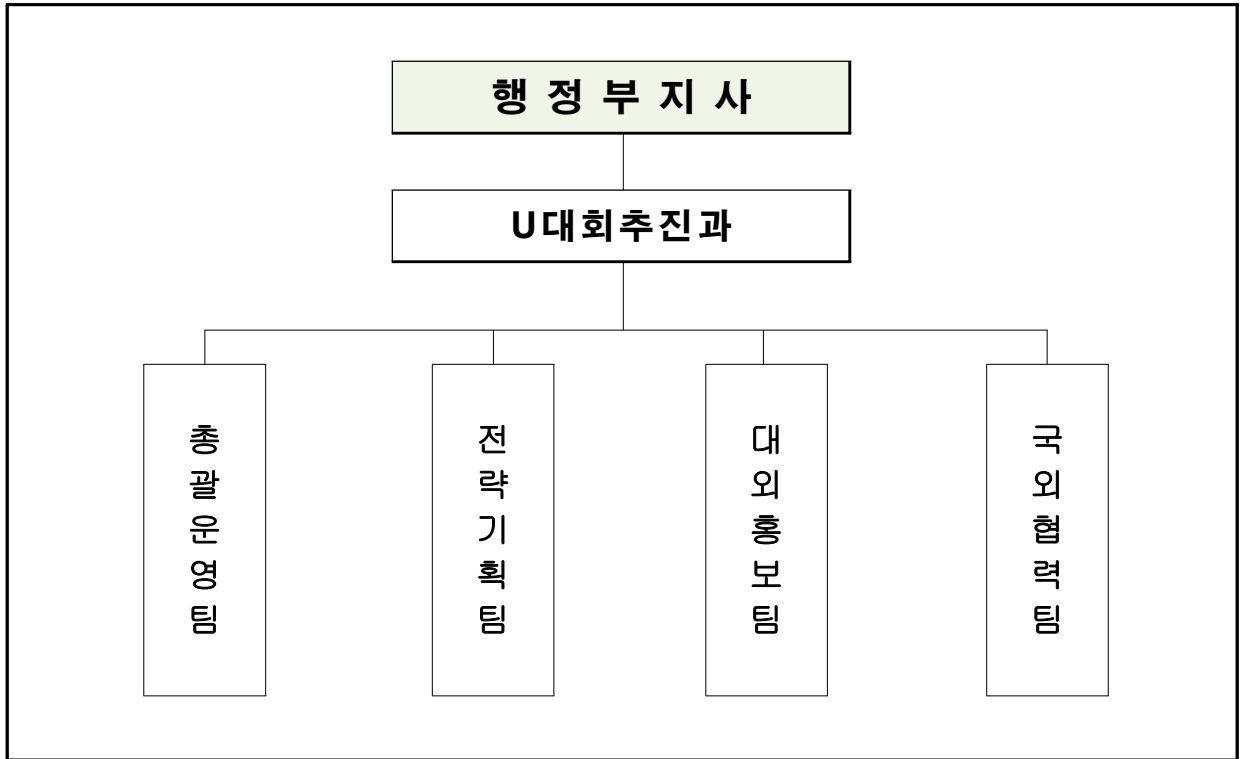
※ 붙임 : 2021년도 상반기 예산집행 현황



# I. 일반현황

## 1. 기구 및 정원

□ 기 구 - 1과 4팀



□ 정·현원 - 21명(현원 15명)

(단위 : 명)

구 분	정원 (현원)	일 반 직						
		소계	4급	5급	6급	7급	8급	9급
U 추 대 진 회 과	21 (15)	21 (15)	1 (1)	4 (4)	10 (6)	5 (3)	1 (1)	-

\* ( )는 현원임

## 2. 팀별 주요업무

팀 명	주요 기능
총괄운영팀	<ul style="list-style-type: none"> <li>○ 유치위원회 설립 및 법인등록 추진, 지원조례 제정</li> <li>○ 자문위원회 구성·운영</li> </ul>
전략기획팀	<ul style="list-style-type: none"> <li>○ 대회 공동유치 종합계획 및 유치전략 수립·시행</li> <li>○ 국내절차 이행, 유치의향서 및 유치신청서 작성</li> </ul>
대외홍보팀	<ul style="list-style-type: none"> <li>○ 홍보 종합계획 수립·시행</li> <li>○ 대·내외 홍보활동 전개, 대학교 등 협력체계 구축</li> </ul>
국외협력팀	<ul style="list-style-type: none"> <li>○ 국제대학스포츠연맹 대응 및 협력</li> <li>○ 국외 유치활동 및 대외협력 추진</li> </ul>

## 3. 예산현황

(단위 : 백만원)

부서별	총예산액	일반회계				특별회계	
		사업비	%	행정운영비	%	예산액	%
계	10,000	9,955	99.55	45	0.45	-	-
U대회추진과	10,000	9,955	99.55	45	0.45	-	-

## 4. 2027하계U대회 개최계획서(요약)

### 1

### 대회개요

- 명 칭 : 2027 충청권 하계세계대학경기대회
- 기 간 : 2027. 8. 1.(일) ~ 8. 12.(목) 12일간(추후협의)
- 개 최 지 : 충청권 4개 시·도(대전, 세종, 충북, 충남)
- 주 최 : 국제대학스포츠연맹(FISU)
- 주 관 : 2027 충청권 하계세계대학경기대회 조직위원회
- 대회규모 : 150개국 15,000여명(선수단, 임원, 미디어 등)
- 개최종목 : 18개 종목(필수종목 15개, 선택종목 3개)

구분	종목수	종목
필수종목	15	양궁, 기계체조, 육상, 농구, 다이빙, 펜싱, 유도, 리듬체조, 경영, 탁구, 태권도, 테니스, 배구, 수구, 배드민턴
선택종목	3	축구, 조정, 요트

- 공동유치 지역별 컨셉 및 이벤트 요소

시, 도	컨셉	내용	주요 매칭 이벤트 요소
대전	정보·통신 (Digital)	세계박람회로부터 이어지는 과학도시로서의 대전의 이미지를 강조하는 개막식 컨셉의 개막식	개막식, 펜싱, 경영, 다이빙,
세종	사람 (Human)	대한민국 행정도시 세종이 가진 휴먼 파워 이미지를 강조하는 컨셉의 폐막식	폐막식, 선수촌
충북	전통 (Tradition)	전통무예진흥원, 유네스코 국제무예센터 등이 위치한 충북의 전통 이미지	무예, 조정, 양궁
충남	청정 (Green)	천안축구종합센터, 보령머드축제와 연계하여 한국 축구의 중심지, 해변 레저스포츠의 중심 이미지	축구, 요트

## 2

## 종목별 경기시설 배정

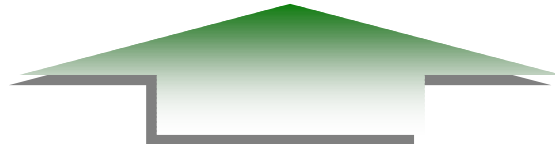
구분	종목	경기장	위치	비고
필수 종목 (15)	양궁	김수녕양궁장	충북	기존
	육상	세종종합경기장	세종	건설예정2
	배드민턴	호암체육관	충북	기존
	농구	청주대석우문화체육관(M)	충북	기존
		청주체육관	충북	기존
		충북대학교실내체육관	충북	기존
		오창산업단지체육관	충북	건설예정3
	다이빙	대전용운국제수영장	대전	기존
	펜싱	서남부스포츠타운투기장	대전	건설예정4
	기계체조	오송체육관	충북	신축1
	리듬체조	오송체육관 (충북)	충북	신축1
	유도	충주전통무예진흥시설	충북	건설예정6
	경영	대전용운국제수영장 (충북)	대전	기존
	탁구	세종실내체육관	세종	건설예정2
	태권도	충주전통무예진흥시설(충북)	충북	건설예정6
	테니스	천안종합운동장테니스장	충남	증축7
	배구	천안유관순체육관(M)	충남	기존
이순신체육관		충남	기존	
단국대학교체육관		충남	기존	
상명대학교체육관		충남	기존	
남서울대학교체육관		충남	기존	
수구	세종실내수영장(M)	세종	건설예정2	
	아산배미수영장	충남	기존	
선택 종목 (3)	축구	대전월드컵경기장(M)	대전	기존
		서남부스포츠타운운동장	대전	건설예정4
		천안종합운동장	충남	기존
		대한민국축구종합센터	충남	건설예정5
		천안축구센터	충남	기존
		이순신종합운동장	충남	기존
		청주종합운동장	충북	기존
		증평종합운동장	충북	건설예정8
	조정	탄금호국제조정경기장	충북	기존
	요트	보령요트경기장	충남	기존
합계		30 (중복사용 3개)		



## Ⅱ. '21년도 비전과 추진전략

비  
전

2027하계U대회  
성공유치로 충청권 세계로 비상



- 1대 전략목표 4개 이행과제 -

전  
략

2027하계U대회 충청권 유치기반 구축

이  
행  
과  
제

- |                               |                                    |
|-------------------------------|------------------------------------|
| <p>① 성공적인 유치를 위한 추진 체계 정립</p> | <p>③ 대외협력 네트워크 구축 및 홍보역량 강화</p>    |
| <p>② 국내·외 유치 절차 완벽 대응</p>     | <p>④ FISU 유대관계 강화 및 국외유치 활동 전개</p> |

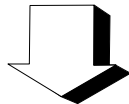
### Ⅲ. 전략목표별 추진상황

#### 2027하계U대회 충청권 유치기반 구축

##### 여 건

- 2027 하계유니버시아드 대회 등 국제대회 유치에 대한 충청권 4개 시·도 공감대 형성
- 백제·중원 문화권의 풍부한 역사·문화·관광자원 등을 전 세계에 과시할 수 있는 최적의 기회
- 기존 체육 인프라를 최대한 활용한 저비용·고효율의 전세계 대학생 축제의 장으로, 충청권 스포츠 발전 및 체육 인프라 확충 계기 마련

➔ 전략적 유치추진으로 충청권 최초의 국제종합대회 유치 성공



##### 이 행 과 제

- 1 성공적인 유치를 위한 추진체계 정립
- 2 국내·외 유치 절차 완벽 대응
- 3 대외협력 네트워크 구축 및 홍보역량 강화
- 4 FISU 유대관계 강화 및 국외유치 활동 전개

## 1 성공적인 유치를 위한 추진체계 정립

---

### □ 하계U대회 유치를 위한 기반조성

- 유치추진 전담부서 설치·운영(정원 21명)
  - 1단계 : 15명(1월) / 2단계 : 6명(7월)
  - (업무개시) '21.1.11. (업무장소) 세종시 지방자치회관 1층(세종시 갈매로 358)
- 자문위원단 구성 : 전문가 활용 자문·협의(수시)
  - 법인 운영 전후 필요시 구성 검토
- 유치위원회 지원조례 제정(4개 시도), 출연금 지원근거 등 마련
  - 충북 : 제정완료(5.18.)    - 세종 : 제정완료(6.21.)
  - 대전, 충남 : 진행중(7월 의회 상정)

### □ 하계U대회 유치 추진동력 제고

- 하계U대회 유치위원회 설립·운영 : 7월 예정
  - 법인설립총회 개최(4.5.), 회원 21명(이사 9명)
  - (회원) 4개시도지사, 개최도시 시장, 시도체육회 회장, 대학총장 등
  - ※ 법인회원 당초 400여명(시도별 100명) → 최소 인원 구성(총 21명)
- 유치위원회 운영 재정 확보 : 70억
  - 4개시도 20억원씩 부담(80억원) → 충북 : 예산 편성
  - (유치위원회 출연 70억, U대회추진과 10억)
- 하계U대회 성공기원 선포식 개최
  - 법인 운영 전후 필요시 개최 검토

## 2 국내·외 유치 절차 완벽 대응

### □ 국제경기대회 유치·개최 심의 준비 및 대응 철저

- 하계U대회 기본계획서 및 사전타당성조사 결과 보완 : '21. 1. ~ 6.
  - 충청권 대회유치의 당위성, 대회 비전, 컨셉 보완
  - 종목별 경기장 시설 조사 및 조정, 대회예산 산출 검증
  - 스포츠, 사회적, 도시환경적, 경제적 분야 대회유산 발굴 및 보완
- 대한체육회 주관 국내후보도시 선정 절차 대응
  - 국내 유치신청도시 선정 신청(도→대한체육회) : '21. 3. 22.
  - 위원회(평가·국제·대한대학스포츠위원회) 심사: '21. 3. ~ 5.
  - 평가위원회 현지실사 : '21. 4. 6. ~ 4. 8.
  - 이사회 및 대의원총회 심의 : '21. 5. 24. ~ 6. 3.
- 중앙부처 심의·승인 절차 대응 : '21. 6. 7. ~
  - 문체부(국제경기대회유치심사위원회), 기재부(국제행사심사위원회)
  - 정부심사절차 최단기간 이행 건의(BH, 문체부, 기재부 등 관련기관)

### □ FISU 제출 유치신청서의 완성도 제고

- 유치신청을 위한 컨설팅 용역(비드파일, 최종 PT 작성) 등 추진
  - 추진계획 수립 및 용역 입찰·계약 : '21. 2. 3. ~ 3. 9.
  - 용역 착수 : '21. 3. 10. (용역준공일 : '22. 3. 9.)
- FISU 요구사항, 대회 시설 및 운영기준 자료 수집·분석
  - 국내승인절차와 병행하여, FISU 유치일정에 대응

### 3 대외협력 네트워크 구축 및 홍보역량 강화

#### □ 대외협력 네트워크 구축 · 운영

- 대회 공동유치 홍보 종합계획 수립 · 시행(2월)
  - 언론홍보, SNS홍보, 홍보유인물 제작 배포, 온라인서명운동 등
- 민간단체, 대학교 등 유치 협력체계 구축 : (6월~)
  - 하계U대회 유치 홍보(총장협의회), 홍보자원봉사단 구성(8월 예정)
- 4개 시도 연합홍보 협조 체계 구축(2월)
  - 시도 체육과, 공보관, 자치행정과 등(13개과 20명)
- 국제스포츠전문매체와의 파트너십 체결로 국제홍보 추진
  - 국내 영자신문(코리아헤럴드) 기획보도 추진 : 2회
  - 국제스포츠전문매체(어라운드링, 인사이더게임즈 등) 온라인광고 : 8월예정

#### □ 충청권 공동유치 범 조성

- 홈페이지 구축을 통한 홍보 추진 : 하반기
- 국내후보도시 확정 후, 언론 등 다각적 홍보활동 전개
  - 지역방송사, 언론사, SNS(유튜브, 블로그, 페이스북 등) 활용 : 50여건
  - 자체 보유홍보매체(소식지, 전광판, 안내표시기 등)를 통한 홍보 주력 : 3월~, 30여건
  - 다중 집합시설(민원실, 터미널, 관광지 등) 홍보물 배부(15,000매)
  - 마스크, 쇼핑백, 에코백 등 홍보용 판촉물 활용 홍보

## **4 FISU 유대관계 강화 및 국외유치 활동 전개**

---

### **□ 국제스포츠 인적 네트워크 구축 및 인지도 확보**

- 국내·외 스포츠기구 및 FISU집행위원과 신뢰 구축
  - 국제스포츠분야 유치활동 용역('21.4.~'22.4.) 및 유치환경 분석
  - 영문 뉴스레터 발송(170개국), 페이스북 페이지 개설(4월)

### **□ 경쟁도시 분석 유치전략 수립 및 해외유치 활동 전개**

- 코로나 19 상황으로 비대면 유치활동 추진(화상회의)
  - FISU 레온즈 에더 회장대행(5월), 중국 쟈센 집행위원(6월)
  - 충청권 유치준비상황 공유 및 대회 유치지지 요청
- ※ FISU 사무국, 집행위원 대상 유치활동 추진예정(7월~)

붙임

# 2021년도 상반기 예산집행 현황

## □ 총괄

(단위:천원,%)

구분	예산액	집행액	잔액	집행률	비고
계	10,000,000	1,610,133	8,389,867	16.1	
U대회추진과	10,000,000	1,610,133	8,389,867	16.1	

※ 출연금 70억원, 법인 설립 후 교부 예정

## <U대회추진과>

(단위:천원,%)

과목			예산액	지출액	잔액	집행률	비고
정책사업	단위사업	세부사업					
합계			10,000,000	1,610,133	8,389,867	16.1	
성공적인 U대회추진	U대회추진	2027 하계 세계 대학경기대회 유치	9,955,345	1,598,633	8,356,712	16.1	
행정운영 경비	기본경비	기본경비	44,655	11,500	33,155	25.8	