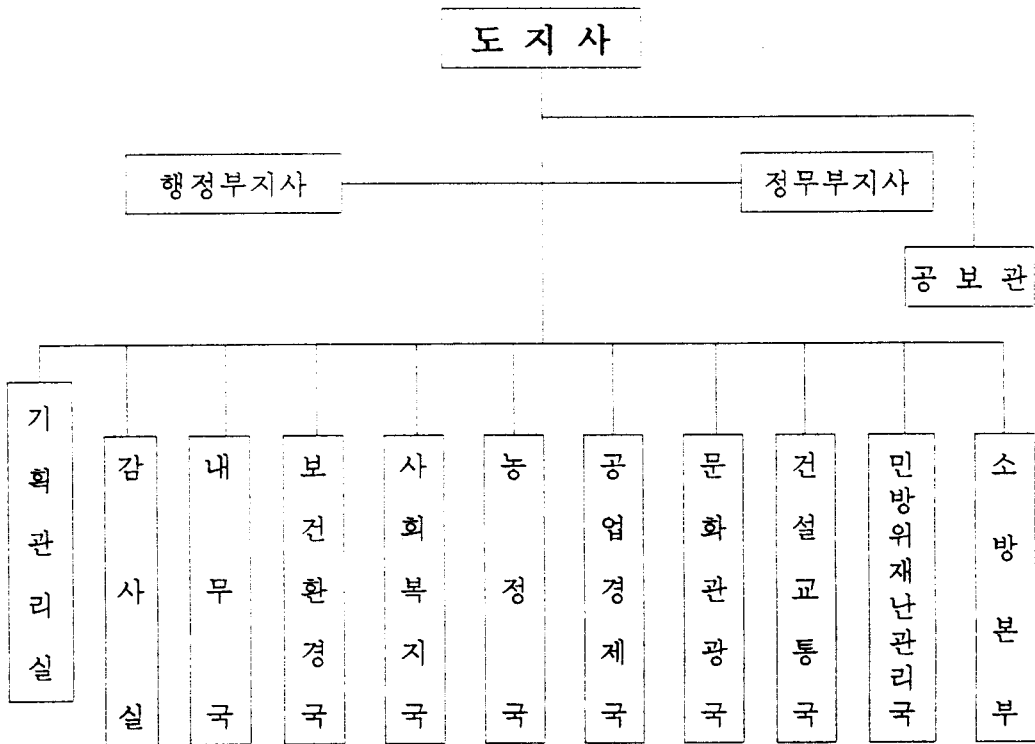


## 2. 道 機 構 및 定 員

□ 본청 (970명) : 2실·8국·1소방본부



□ 도 의회 (64명) : 1처·2담당관

□ 직속기관 (1,229명) : 3원·6소방서·1도립대학

○ 공무원교육원, 농촌진흥원, 보건환경연구원, 6개 소방서

□ 사업소 (292명) : 농축산사업소등 7개소

□ 증평출장소 (233명) : 1소장, 2담당관, 1실8과