

2024년도 주요업무계획

목 차

I. 일반현황	1
II. 2023년도 주요 성과와 평가	5
III. 2024년도 비전과 추진전략	6
IV. 전략목표별 추진계획	7
1. 성장과 분배가 공존하는 풍요사회 구현	7
2. 편안한 삶이 있는 충북 공간 리쉐이핑 전략	10
3. 포용과 정감의 사람기반 중심 연구	12
4. 행복한 지역공동체 조성을 통한 삶의 질 증진	17

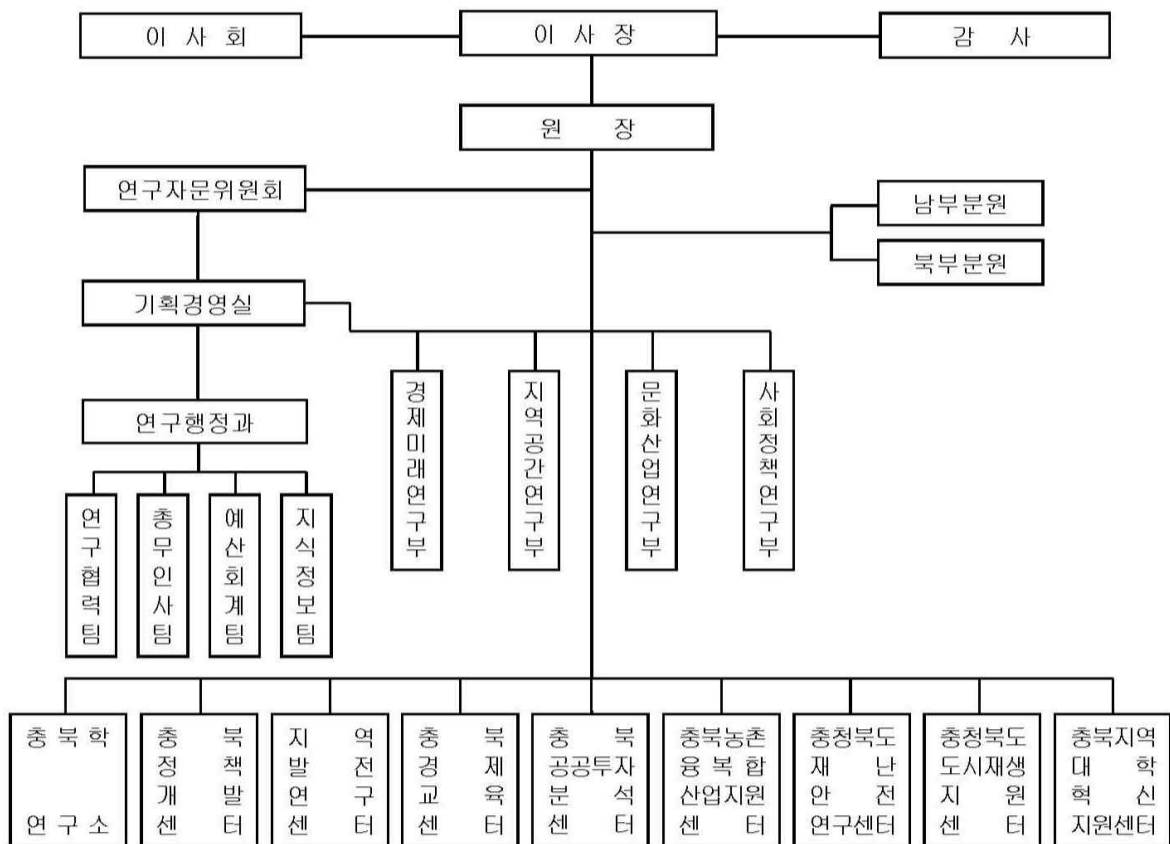
I. 일반현황

1 주요기능

- 도정 전반의 중장기계획 수립 등 지역개발정책 수립
- 지속가능한 지역발전 및 지방행정발전에 대한 조사·연구
- 국내·외 연구기관과 교류 협력 및 각종 정보·자료를 수집·제공

2 조직 및 정·현원

- 조직도



* 충북농촌융복합산업지원센터 '23. 12. 31. 지정만료 / 조직도(직제 및 인사규정) 개정 예정

구분	합계	원장	연구직	일반직
정원	46	1	33	12
현원	36	1	25	10

3 주요사무

실·부명	주요기능	
기획경영실 (연구행정과)	<ul style="list-style-type: none"> 연구사업의 기획·조정·평가 및 MOU 등 관·산·학·연 연구네트워크 관리 제규정 및 이사회, 직원인사 및 복무, 재산관리 등 총무인사 업무 예산편성 및 집행, 결산, 급여 등 예산회계 업무 정보자료실 운영 및 대내·외 성과홍보 등 지식정보 관련 업무 	
경제미래연구부	<ul style="list-style-type: none"> 지역경제, 산업정책, 일자리 창출, 미래신산업, 미래신산업, 과학기술, R&D 공공경제, 국제통상, 환경에너지경제, 기타 미래성장동력 확보를 위한 연구 	
지역공간연구부	<ul style="list-style-type: none"> 도시 및 지역계획, 농촌계획, 균형발전 및 공간재생, 단지개발 계획 및 입지정책 도시설계 및 경관계획, 인구 및 정주환경, 스마트시티 계획, 건축계획 주택 및 부동산정책, 교통 및 물류계획, SOC계획, 미래신교통 연구 	
문화산업연구부	<ul style="list-style-type: none"> 관광일반 지역관광, 환경 보전, 지속가능발전, 기후변화, 재난안전 농업·농촌 관련 정책, 문화·예술, 지역학, 기타 삶의 질 향상에 관한 연구 	
사회정책연구부	<ul style="list-style-type: none"> 노동·고용·교육, 사회복지, 행정, 지방의회·지방재정 지방분권 및 인구정책, 기타 지역사회정책에 관한 연구 	
남·북부 분원	<ul style="list-style-type: none"> 균형발전 및 상생협력을 위한 정책연구·조사 지원 남·북부권 정책동향 분석 및 공모사업 지원 	
특별 연구 조직	충북학연구소	<ul style="list-style-type: none"> 충북인의 정신 함양 및 정체성 정립을 위한 조사·연구 충북 관련 자료의 발굴·보존으로 충북 자료의 센터기능 담당
	충북정책개발센터	<ul style="list-style-type: none"> 중앙정부·지방정부 정책동향 및 정부 공모사업 동향 분석, 충북경제동향 분석 주요 현안이슈 연구·대응자료 발간 및 정책개발 지원
	지역발전연구센터	<ul style="list-style-type: none"> 충북의 지역불균형 개선을 위한 기초자료 생성 및 발전방안 연구 균형발전 전략사업 컨설팅 및 권역별 연구팀 운영
	충북경제교육센터	<ul style="list-style-type: none"> 어린이·청소년 등 대상으로 도민교육사업 추진 경제교육 전문강사 역량강화를 위한 직무연수 프로그램 운영
	충북공공투자분석센터	<ul style="list-style-type: none"> 국책사업 타당성 평가 분석 지원 및 투자심사사업 검토 타당성조사 분석기법 연구 및 지자체 교육·컨설팅
	충북농촌융복합산업지원센터	<ul style="list-style-type: none"> 충북형 6차산업화 모델 구축 및 효율적인 지원·관리 6차산업화 정책 기반 구축 및 네트워킹 활성화
	충청북도재난안전연구센터	<ul style="list-style-type: none"> 재난지역에 대한 조사 연구와 과학적 분석 기반 마련 도민 안전문화 정착과 의식제고를 위한 교육 및 프로그램 개발
	충청북도도시재생지원센터	<ul style="list-style-type: none"> 도시재생전략계획 및 활성화계획 시·군 컨설팅 도시재생 신규 사업 발굴 및 전략기획 지원
충북지역대학혁신지원센터	<ul style="list-style-type: none"> 지역인재양성-취·창업-정주의 지역발전 생태계 구축 지·산·학·연 등 협력체계 구축 및 네트워크 운영 	

4 연구실적

(단위: 건)

년도 \ 구분	합 계	기본과제	창의·기획과제	정책과제	수탁과제
2021년	147	25	18	55	49
2022년	135	25	19	50	41
2023년	162(22)	27	21	53(9)	61(13)
합 계	444(22)	77	58	158(9)	151(13)

※ ()는 진행과제 건수, 과제건수는 2023. 12. 31.기준

5 예산현황

(단위: 백만원)

구 분		2024년	비고
합 계		12,825	
일반회계	계	5,881	
	목적사업비	785	연구사업비
	일반관리비	5,004	인건비, 경상경비 등
	예비비	59	사업예산 예비비
	공기구비품	33	자산취득비
특별회계	계	6,873	
	대행사업비	6,390	수탁과제, 보조금사업
	기타영업외비용	483	반환금 등
기금관리회계	계	71	
	전출금	71	기금이자 수입

6 기금현황

○ 기금총액 : 총 2,171백만원

(단위: 백만원, %)

종류	은행	금액	계좌번호	예치기간	금리	비고
합 계		2,171				
정기 예금	농협	12	303-9488-*****-**	'23. 12. 29 ~ '24. 12. 29	3.91	
		250	303-9488-*****-**	'23. 12. 29 ~ '24. 12. 29	3.91	
		709	303-9488-*****-**	'23. 12. 29 ~ '24. 12. 29	3.91	
		1,200	303-9488-*****-**	'23. 12. 29 ~ '24. 12. 29	3.91	

II. 2023년도 주요 성과와 평가

1 주요 성과

« 2023년 충청북도 출자·출연기관 경영평가 결과 1위 »

- 지속적인 경영개선 노력 및 직원 소통 강화로 7년 연속 ‘가등급 1위’ 달성

구분	2017년	2018년	2019년	2020년	2021년	2022년	2023년
평가 결과	1위 (S등급)	1위 (S등급)	1위 (S등급)	1위 (S등급)	1위 (가등급)	1위 (가등급)	1위 (가등급)

« 민선8기 충북 도정 정책방향 수립을 위한 선제적 연구 수행 »

- 중부내륙연계협력 발전방안 마련을 위한 연구 수행
 - 법 제정 근거 마련을 위한 중부내륙연계협력 사업 발굴 및 발전방안 마련
- 민선 8기 도정 로드맵 수립을 위한 연구 수행
 - 도정 목표에 부합하는 충북의 발전전략과 구체적인 실천방안 마련
- 충북 경제(GRDP) 100조원 시대 도약 전략 수립을 위한 연구 수행
 - 민선 8기 경제정책 목표 ‘충북 경제 100조원 시대’ 달성을 위한 전략 마련

2 성과에 대한 평가

- 지역혁신중심 대학지원체계(RISE) 시범지역 선정
 - RISE사업, 글로벌대학 등 지역산업에 필요한 인재양성 정책 수립
 - 지역중심 교육개혁 방향에 맞추어 지자체-대학-산업체간 협력을 통한 ‘인재양성-취창업-정주’에 이르는 선순환 발전생태계 구축
- 충북지역혁신지원센터 운영을 위해 지·산·학·연과의 협력체계 및 네트워크 구축 필요

Ⅲ. 2024년도 비전과 추진전략

비전

충북 시대를 여는 축으로의 전환 연구

전략

성장과 분배가
공존하는
풍요사회 구현

편안한 삶이 있는
충북 공간
리쉐이핑 전략

포용과 정감의
사람 기반
중심 연구

행복한 지역공동체
조성을 통한
삶의 질 증진

이행
과제

1. 미래전략산업 공급망 안정성 강화	1. 농촌 재도약을 위한 공간구조 개편과 기능 회복	1. 물질적, 시간적, 공간적으로 넉넉함 추구	1. 지방정부의 안정적 운영을 통한 경쟁력 확보
2. 경제체질 개선을 통한 내발적 발전 기반 구축	2. 국가 기반시설 확충을 통한 국토중심성 강화	2. 장소 기반 정책으로 야기된 불균형 해소	2. 농촌공동체 회복력 제고 활성화
3. 탄소중립 실현을 통한 지속가능 성장 도모	3. 특색있는 장소 만들기로 충북 이미지 리쉐이핑	3. 고결하고 귀품이 있는 삶의 안락 실현	3. 지속성장을 위한 민·관 협력 생태계 조성
4. 산업트랜드 변화 대응을 통한 동반성장 촉진	4. 철도 중심의 도시공간, 공공 교통체계 확립	4. 현재 세대와 미래 세대의 공감된 꿈 실현	4. 돌봄 서비스 질 강화를 통한 복지 만족도 향상

IV. 전략목표별 추진계획

1. 성장과 분배가 공존하는 풍요사회 구현

추진여건

- 3고(고유가, 고금리, 고달러) 현상의 지속, 지정학적 리스크 확대 등 대내외적 불확실성 확대에 대한 대응 필요
- 자국우선주의, 신흥국과의 경쟁 심화에 대응한 주력산업의 경쟁력 강화 필요
- 4차 산업혁명, 탄소중립, ESG 경영 등 새로운 경제산업 패러다임으로의 전환에 대한 대응 필요

→ **경제산업 패러다임 변화에 대응한 성장과 분배의 조화를 통한
중요로운 삶 향유에 기여**



이행과제

- ① (성장동력) 미래전략산업 공급망 안정성 강화
- ② (체질개선) 경제체질 개선을 통한 내발적 발전 기반 구축
- ③ (녹색성장) 탄소중립 실현을 통한 지속가능성장 도모
- ④ (동반성장) 산업트렌드 변화 대응을 통한 동반성장 촉진

1 [성장동력] 미래전략산업 공급망 안정성 강화

□ [기본] 충북의 산업별 집중실태와 성장패턴 분석

- 산업별 집중실태, 산업별 다양성과 성장 간의 관계에 대한 분석
- 충북 경제정책 방향 제시

□ [기본] 충북 서비스산업 활성화 전략 방향

- 충북 서비스산업 실태조사 및 여건 분석
- 충북 서비스산업 활성화를 위한 전략 방향 제시

□ [전략] 충북 산업경제 혁신 및 리쉐이핑 전략 연구

- 충북 산업경제 현황 분석 및 혁신생태계 진단
- 지속가능 성장을 위한 산업경제 혁신 및 리쉐이핑 전략 제시

2 [체질개선] 경제체질 개선을 통한 내발적 발전 기반 구축

□ [기본] 충북 UAM산업 육성방안 연구

- 국내외 드론 및 UAM 산업 경쟁력 진단 및 육성 방향 제시
- 충북 UAM산업 비교우위 경쟁력 확보 방안 도출

□ [기본] 충북 첨단바이오산업 현황 및 발전방향

- 충북 첨단바이오산업 현황조사 및 규제 완화 대응전략 도출
- 충북 첨단바이오산업 경쟁력 확보를 위한 발전방향 제시

□ [기획] 충북 화이트바이오 육성 방안

- 충북 화이트바이오산업 인프라 및 여건 분석
- 충북 특화 화이트바이오 산업 분야 중심의 육성방안 제시

3 [녹색성장] 탄소중립 실현을 통한 지속가능성장 도모

□ [기본] 충북 탄소중립 실현을 위한 에너지전환 추진 방향 연구

- 친환경 전원 확대 방안 및 관련 녹색기술 신산업 제시
- 에너지 전환·탄소중립 이행으로 인한 위기산업 및 취약계층 지원 방안 도출

□ [기획] 글로벌 탄소 무역규제에 따른 통상정책 연구

- 충북 탄소 다배출 산업·기업 현황 분석 및 대응 수준 진단
- 탄소 무역규제에 대응하기 위한 충북 무역통상 지원 정책 도출

□ [기획] 충청북도 공공부문 탄소중립 추진전략

- 공공부문 탄소배출 현황조사·분석을 통한 감축수단 조사
- 감축수단 도출결과 바탕으로 충북도청 공공부문 탄소중립 추진 전략 수립

4 [동반성장] 산업트렌드 변화 대응을 통한 동반성장 촉진

□ [기본] 충북 중소기업 ESG 대응 진단 및 개선과제

- 충북지역 중소기업 ESG 분야별 대응수준 진단
- ESG 법제화에 따른 중소기업 대응전략 및 개선과제 제시

□ [기획] 충북 산업단지 혁신성장을 위한 마스터플랜 수립 방향

- 충북 시군별 거점산업단지 여건분석 및 혁신성장 전략 도출
- 충북 주축산업 및 정부 전략산업 육성에 부합할 수 있는 미래 산업단지모델 제시

2. 편안한 삶이 있는 충북 공간 리췘이핑 전략

추진여건

- 저출산·고령화 심화, 지속적 인구 유출로 정주 생활 기반 약화를 방지하기 위한 공간구조 개편 필요
- 국토의 중심에 위치한 강점을 기반으로 중부내륙지역의 지역 간 연계를 통한 충북발전 기틀 마련 요구 증가
- 충북을 재발견하고 충북도의 정체성, 브랜드를 바로 세울 수 있는 대표적 공간조성 요구 증가

→ **인구 감소시대에 충북의 지속 성장을 이끌 수 있는 압축적 공간을 조성하고, 중부내륙지역 간 연계성을 강화하여 도내 어느 지역에서나 편안한 삶이 있는 공간 개편**



이행과제

- ① (지역균형발전) 농촌 재도약을 위한 공간구조 개편과 기능 회복
- ② (중심기능강화) 국가 기반시설 확충을 통한 국토중심성 강화
- ③ (대표공간조성) 특색있는 장소 만들기로 충북 이미지 리췘이핑
- ④ (공공기능강화) 철도중심의 도시공간, 공공교통체계 확립

① [지역균형발전] 농촌 재도약을 위한 공간구조 개편과 기능 회복

□ [기본] 비도시지역 개발행위허가 실태 및 개선방안 연구

- 농촌 및 비도시지역의 개발행위허가제도 운영 문제점과 원인 분석
- 농촌 소멸, 비도시지역 난개발 문제 해결방안 모색

□ [기획] 충북지역 외국인 증가가 산업 및 도시공간에 미치는 영향과 대응방안

- 외국인 근로자가 충북 내 지역별 산업구조 현황 및 변화에 미치는 영향
- 외국인 유입·정착에 대한 도시공간 관점에서의 정책방안 제시

② [중심기능강화] 국가 기반시설 확충을 통한 국토중심성 강화

□ [기본] 충북의 광역 통근통행 특성을 고려한 교통체계 개선방안

- 일상적으로 반복되는 광역 통근통행에 대한 현황분석 및 진단
- 보다 효율적인 광역 통근통행을 지원할 수 있는 교통체계 개선방안

③ [대표공간조성] 특색있는 장소 만들기로 충북 이미지 리쉐이핑

□ [기본] 충북 근대건축자산 현황 및 활용에 관한 연구

- 지역의 주요한 건축자산인 근대건축물에 대한 중요성 인식
- 충북의 근대건축물 활용을 통한 지역 활성화 방안 제시

□ [기획] 충북 청년주택 현황과 지원정책 개발 연구

- 청년 주거 지원정책의 현황 및 한계, 청년층 주거문제 유형화
- 유형별 청년 주거문제 해결 방안 마련으로 충북내 청년 정착 안정화

④ [공공기능강화] 철도 중심의 도시공간, 공공교통체계 확립

□ [기본] 대중교통 중심 도시 개발사례 연구

- 역세권 등 대중교통 결절지 중심의 도시개발 사례 벤치마킹
- 철도 교통 중심 역세권 형성으로 활력있는 지역공간 조성 방안

3. 포용과 정감의 사람기반 중심 연구

추진여건

- 역사문화 자원의 발굴로 충북 역사문화예술의 다양성과 전통성 확보 필요
 - 농업인구의 감소와 고령화로 약화되고 있는 농업 생산 환경 개선과 침체된 관광수요를 회복하는 체류형 및 콘텐츠 기반 관광 활성화 필요
 - 재난의 복합화·일상화에 의한 건강과 안전에 대한 가치 인식, 충북의 청정 자연환경을 활용한 지속가능한 성장전략 필요
- **충북의 정체성 확립으로 체질을 개선하여 경쟁력이 있는 농업과 관광, 재난에 대비한 든든한 충북으로 지속가능한 희망 충북 실현**



이행과제

- ① (여유의풍요) 물질적, 시간적, 공간적으로 넉넉함 추구
- ② (선순환의활력) 장소기반 정책으로 야기된 불균형 해소
- ③ (풍격의평안) 고결하고 귀품이 있는 삶의 안락 실현
- ④ (이름의희망) 현재 세대와 미래 세대의 공감된 꿈 실현

1 [여유의풍요] 물질적, 시간적, 공간적으로 넉넉함 추구

□ [기본] 충북 애그테크 발전 방향 연구

- ICT농업, 스마트 팜, 4차산업 혁명 관련기술을 모두 포함하는 애그테크의 기술 적용으로 노동력 및 생산성 향상 방안 모색
- 애그테크를 적용할 수 있는 주요 작물 선정과 활용성을 극대화

□ [기본] 충북 곤충산업의 문제점과 발전 방향

- 곤충은 향후 식품, 의약품, 화장품 등 소재산업으로서 가치가 높은 산업분야이나 사육농가의 휴폐업이 늘어나고 있는 실정
- 곤충산업 종사자의 안정적인 수익창출을 위하여 곤충농가가 당면한 문제점을 해결하고 향후 발전 방향을 제시

□ [전략] 충북 농업·농촌의 리셰이핑을 위한 연구

- 애그테크(Ag Tech)로 농업의 부가가치와 생산성 제고, 농산물 수출과 국제협력으로 농업의 세계화 전략 발굴
- 깨끗하고 편리한 러반(Ruban)화와 질이 높은 교육과 복지체계를 구현하는 전략 개발

□ [기획] 충북 농업의 세계화를 위한 패러다임 전환

- 국내 농산물시장의 공급 과잉과 농산물 수입으로 지키는 농업으로는 한계가 있으므로, 밖으로의 전략을 통해 충북 농산물의 외연적 확대를 꾀할 필요가 있음
- 지역 특산물의 수출과 지역 브랜드의 확장, 지역적인 농업 경쟁력을 통해 국제 시장에서 경쟁 우위를 확보

2 [선순환의활력] 장소기반 정책으로 야기된 불균형 해소

□ [기본] 물환경 DB에 기초한 취약지역 선정

- 수질, 수생태계 건강성, 수리 수문 등 다양한 DB 구축으로 중복 물환경 DB를 종합적으로 관리할 필요가 있음
- 중복 물환경 DB화로 취약지역과 훼손 가능성이 중첩되는 지역의 종합적인 관리로 청정한 물환경 생태계 조성

□ [기본] 충북 원도심 지역의 야간관광 활성화 방향

- 야간관광은 지역 체류 증대 및 지역경제 활성화에 기여도가 높으므로 급격한 쇠퇴 현상으로 보이는 원도심을 활성화할 수 있음
- 야간관광을 통해서 방문객 체류기간 연장과 지역주민의 소득 향상에 기여할 수 있는 자원 발굴

□ [기획] 충북 남부 3군 스마트팜 밸류체인 조성 연구

- 스마트 팜은 충북의 각 지자체의 육성의지가 매우 강한데, 농업 생산 및 지역 활성화를 위해 남부 3군에서 도입의지가 강함
- 남부 3군에서 효율적인 스마트팜 도입과 전후방산업 연계 방안을 제시

3 [풍격의평안] **고결하고 귀품이 있는 삶의 안락 실현**

□ [기본] 충청북도 지역안전지수의 특성과 개선 방안

- 지역안전지수로 재난안전 수준을 분석할 수 있으며 재난안전정책 수립과 사업을 발굴할 때 고려해야 하는 세부지표 분석 필요
- 충청북도 지역안전관리계획 수립시 근거자료로 활용하여 시군별 도민 안전체감도 개선에 기여

□ [기본] 충북 남부권 역사문화자원 현황과 콘텐츠로서의 활용 방안

- 남부권의 풍부한 역사·문화자원에 대한 체계적인 현황 파악을 통하여 콘텐츠화하여 지역의 자긍심을 높일 필요가 있음
- 레이크파크 르네상스 남부권 개발사업의 기초자료로 활용하고 지역 정체성 확립과 지역 경제 활성화 제고

□ [기획] 충청북도 대기환경정책 수립 지원을 위한 위험 및 취약성 평가

- 제3차 대기환경종합계획에서는 오염물질 배출량 저감보다 국민의 건강에 미치는 악영향 최소화가 핵심 정책 목표로 제시됨
- 수용체의 건강영향을 고려한 대기환경정책 우선 순위 결정과 대기환경정책 수립의 기초자료로 활용

□ [기획] 고령화시대의 충북지역 문화 예술 정책

- 초고령사회에서 노년의 삶을 건강하게 보내는 방법으로 문화예술을 고려하고 이에 대한 새로운 접근 방법이 필요
- 건강한 노년의 삶과 행복한 지역공동체 만들기, 인구감소지역에 새로운 활력을 제고

4 [이룸의희망] 현재 세대와 미래 세대의 공감된 꿈 실현

□ [기본] 호수 및 주변의 이용이 물환경에 끼치는 영향 분석

- 호수(저수지 등)의 자율적 환경보전으로 물환경의 안전성과 수변 친화적인 이용으로 지역 경제의 성장 요소로 활용 필요
- 호수 자원의 보전과 친환경적 활용을 위한 기초 조사연구로 충북레이크파크 르네상스 실현과 지역경제 활성화 증진

□ [기획] 금강유역 물이용부담금 관리체계 개선방안 공동연구

- 2002년부터 시행된 금강유역 물이용부담금제도가 수계법의 목적과 다르게 운용되어 왔으므로 면밀한 분석이 필요
- 대전·세종·전북·충남·충북연구원에서 공동으로 추진하여 금강유역의 지역 간 갈등 완화 및 개선으로 공조와 협력 시스템 구축

4. 행복한 지역공동체 조성을 통한 삶의 질 증진

추진여건

- 지방정부 주도 다양한 행정수요에 신속 대응하기 위한 역량 강화 필요
- 경기침체에 따른 실업률 증가, 지역·소득계층 간 격차 심화, 복지 사각지대 및 취약계층 증가에 따른 맞춤형 대응 필요
- 인구 및 산업구조 변화에 대응한 지·산·학 상생협력체계 구축 필요

→ **수요중심 서비스 제공, 지역공동체 역동성 증진 및 지역의 지속 성장을 견인하기 위한 유관기관 연계 강화 방안 모색**



이행과제

- ① (지방행정) 지방정부의 안정적 운영을 통한 경쟁력 확보
- ② (지역활력) 농촌공동체 회복력 제고 활성화
- ③ (상생협력) 지속성장을 위한 민·관 협력 생태계 조성
- ④ (서비스질) 돌봄서비스 질 강화를 통한 복지만족도 향상

1 [지방행정] 지방정부의 안정적 운영을 통한 경쟁력 확보

□ [기본] 지방정부의 자치역량 강화를 통한 책임성 확보방안

- 지방의 책임성 장치 마련을 위해 지방 감사기구의 기능 제고
- 지방 역량 강화를 위한 인사제도 개선

□ [기본] 경기변동이 지방재정에 미치는 영향에 관한 연구

- 충청북도 지방재정 세입의 변동성 예측
- 충청북도 지방재정 운용 안전성 제고 방안

2 [지역활력] 농촌공동체의 회복력 제고 활성화

□ [기본] 치유와 돌봄 연계 충북 사회적 농업 활성화 방안

- 치유와 돌봄을 실천하는 국내 사회적 농장 사례 조사
- 충북의 노인, 장애인 대상 사회적 농업 실태 조사

□ [기획] 충북 마을공동체 복지 확산 방안

- 공동체 마을의 자원발굴과 개발, 주민조직화, 참여와 의식교육, 지역사회와의 네트워크와 협력관계 등 조사
- 충북에 공동체성, 공동체 마을 확산을 위한 방안 모색

□ [기획] 매력있는 농촌환경 조성을 통한 소멸지역 인구유입 방안 연구

- 인구 유입을 위한 대책(귀촌)에 대한 설계
- 청년층 유입 증대를 위한 전략적 접근 방안 모색

③ [상생협력] 지속성장을 위한 민·관 협력 생태계 조성

□ [기본] 충북지역 대학의 현황 및 지산학 연계협력 활성화 방안

- 충북지역 산업 여건분석 및 지역-대학 연계 현황 진단
- 지역-산업-대학 협력 방안 제안

□ [기본] 충청북도 청년 고용 안정을 위한 방안 모색

- 충청북도 청년층 취업 비중에 미치는 다양한 요인에 대한 실증분석
- 실증분석 결과 및 충북도 청년 고용 정책 검토, 연계를 통한 고용 안정을 위한 정책적 시사점 도출

④ [서비스질] 돌봄서비스 질 강화를 통한 복지만족도 향상

□ [기본] 충북 아이돌봄사업 현황 및 품질향상방안

- 충북 아이돌봄서비스 수요 진단
- 충북 아이돌봄서비스 수요에 대응하고 만족도 제고를 위해 품질 향상 방안 도출

□ [기본] 노인가구주 가구의 생활실태 및 정책방향

- 노인가구주 가구 생활실태 실증 분석
- 노인가구주 가구 정책방향 도출

□ [기획] 충북 출산육아수당 효과성 분석

- 출산육아수당 효과성 평가 설문지 개발
- 2023년 출산양육수당 신청가구 설문조사 및 분석