

상반기
'97주요업무추진상황

소 방 본 부

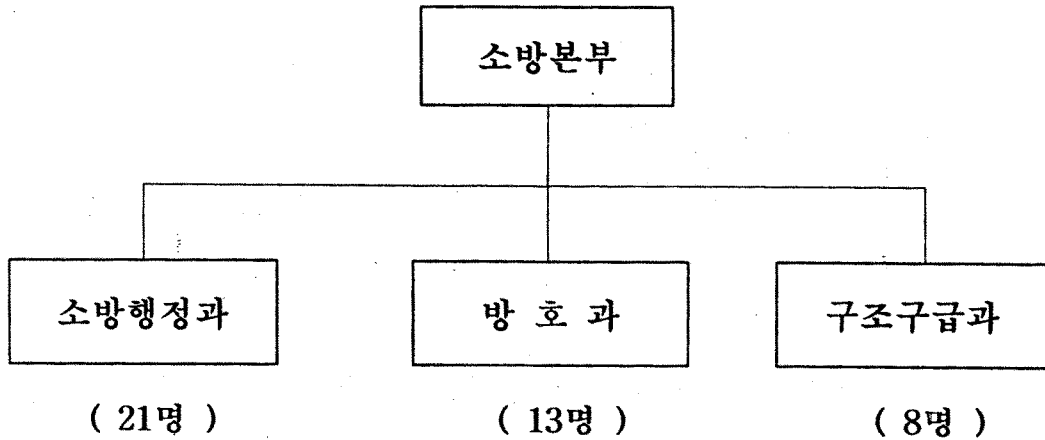
목 차

I. 기본현황	568
1. 일반현황	569
2. 주요소방현황	571
3. 소방활동현황	572
II. '97 소방행정의 기본방향과 목표	573
III. '97 주요업무추진현황	575
1. 소방관서 증설	576
2. 소방인력 보강	577
3. '97소방장비 보강 및 노후차량 대체차	578
4. 열심히 일하는 소방공직풍토 조성	579
5. 소방공직기강 확립	580
6. 화재 초기진압태세 확립	581
7. 화재취약대상 중점관리	582
8. 접객시설 소방안전대책 강화	583
9. 화재 예방홍보의 활성화	584
10. 한가정 한소화기갓기 운동 전개	585
11. 소방지령전산화 및 상황실직제 신설	586
12. 교육훈련의 내실화·전문화	587
13. 긴급구조·구난능력 제고	588
14. 119구급대 운영 활성화	589
15. 봉사 소방활동영역 확대	590

기 본 현 황

1. 일반현황

□ 기구 : 3과 8계 42명



※ 5개소방서, 23개 파출소, 7구조대

□ 정원

(단위 : 명)

구 분	계	소방감	소방정	소방령	소방경	소방위	소방장	소방교	소방사	기능직
계	42	1	3	8	3	7	8	7	1	4
소방행정과	21	1	1	3	1	3	5	4	1	2
방 호 과	13		1	3	1	3	2	2		1
구조구급과	8		1	2	1	1	1	1		1

※ 소방서 : 799명(소방직 796명, 기능직 3명)

□ 주요기능

- 소방행정의 기획·조정 및 인사관리
- 소방행정의 감사·감찰
- 소방예산의 편성·운영
- 소방청사 및 소방장비관리
- 화재예방·진압대책 및 소방용수시설 관리
- 의용소방대 등 민간소방력 육성관리
- 구조·구급업무의 기본운영계획 수립
- 구조·구급기술의 연구 및 지도
- 인명구조 및 구급응용에 관한 사항 등

□ 예산규모

- 총예산 : 260.5억원(도총예산의 3.38%)

- 인 건 비 : 139.7억원(53.6%) ● 물 건 비 : 90.6억원(34.8%)
- 이전경비 : 5.0억원(1.9%) ● 자본지출 : 25.2억원(9.7%)

- 주요사업예산 : 1,875백만원

- 소방청사 신·증축 : 716백만원
- 119구조·구급장비 구입 : 102백만원
- 소방장비보강(구급차 등) : 951백만원
- 소방용수시설 보강 : 106백만원

2. 주요소방현황

□ 의용소방대

계		본 대		부 녀 대		지 역 대	
대수	인원	대수	인원	대수	인원	대수	인원
154	4,760	106	3,530	23	670	25	560

□ 소방장비

(단위 : 대)

계	고가·굴절차	구조차	구급차	화학차	펌프차	기타
301	17	8	50	9	174	43

□ 소방용수시설

(단위 : 개소)

계	소화전	급수탑	저수조
1,493	1,399	74	20

□ 소방대상물

(단위 : 개소)

계	근린생활시설	위락시설	숙박시설	공장	위험물시설	문화재	기타
14,736	3,804	216	846	1,927	4,180	60	3,703

□ 위험물제주소 등

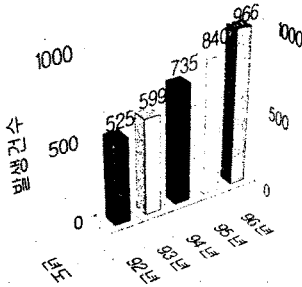
(단위 : 개소)

계	제조소	주유소	판매소	일반취급소	저장소	이동탱크
4,180	15	654	237	2,204	10	1,060

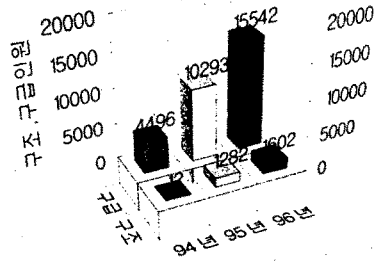
3. 소방활동현황

□ 화재,구조,구급 현황

최근5년간화재발생현황

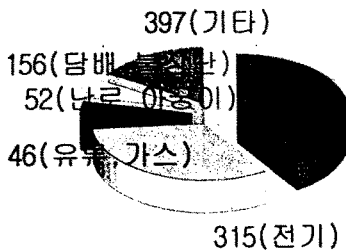


최근3년간구조, 구급활동



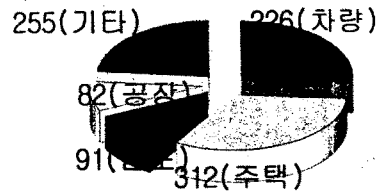
'96원인별화재발생현황

총966건



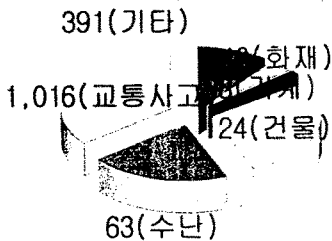
'96처종별화재발생현황

총966건



'96사고종별구조현황

총 1602명



'96환자별구급이송현황

총 15542명



'97 소방행정의 기본방향과 목표

'97 소방행정의 기본방향과 목표

기본 방향

- 지역특성과 급변하는 소방수요에 능동적으로 대처할 수 있는 광역대응체제를 구축하고
- 예방행정과 봉사행정을 양축으로 하는 민본 소방행정 구현으로 『힘있는 총북건설』에 기여

목 표

- 150만 도민과 함께하는 친근한 소방상 정립 -

방 침

1. 소방수요 증가에 따른 단계적인 소방력 보강
2. 완벽한 예방행정 실천으로 대형화재 원천봉쇄
3. 가용 소방력의 극대화로 초기 진압태세 구축
4. 각종 재난에 즉각 대처할 수 있는 긴급구조·구급체계 확립

'97 주요업무추진현황

1. 소방관서 증설

소방수혜의 균형유지를 목표로 6개권역을 설정하고 공단조성과 대규모 택지개발 등 소방수요 급증지역 관서신설 추진

□ 추진실적

- 음성소방서('97. 6. 30 현재 공정 40%)
 - 위 치 : 음성군 금왕읍 무극리 594-114외 7필지
 - 규 모 : 부지 1,740평, 연건평 750평(지하1층, 지상3층)
 - 사 업 비 : 1,350백만원
 - 추진일정 : 설계·시공('96. 10월), 완공('97. 10월)
- 청주가경파출소('97. 6. 30 현재 공정 50%)
 - 위 치 : 청주시 흥덕구 가경동 1078번지
 - 규 모 : 부지 198평, 연건평 150평(지하1층, 지상2층)
 - 사 업 비 : 389백만원
 - 추진일정 : 시공('97. 3월), 완공('97. 8월)
- 청주용암파출소
 - 위 치 : 청주시 상당구 방서동 50-6번지
 - 규 모 : 부지 151평, 연건평 150평(지하1층, 지상2층)
 - 사 업 비 : 391백만원
 - 실시설계비 : 10백만원('97본예산확보)
 - 건축비 : 381백만원('97추경 또는 '98본예산 확보추진)
 - 추진일정 : 건축비 확보 즉시 시공

□ 향후계획

- 영동황간파출소
 - 위 치 : 영동군 황간면 신흥리 267-7번지
 - 부 지 : 470평(군에서 확보 도에 기부채납)
 - 추진일정 : 도재정 여건을 감안 단계적 추진

2. 소방인력 보강

소방관서 신설과 장비보강에 따른 운영정원 증원 및 구조·구급·전산 등 전문인력의 확보로 양질의 소방서비스 제공

□ 추진실적

○ 신설관서 및 신규 소방장비 운영정원 증원 : 55명

- 음성소방서 : 21명
- 음성소방서 구조대 : 6명
- 청주가경파출소 : 11명
- 충주호 소방구난정대 : 9명(대장1, 향해2, 기관2, 구조4)
- 소방장비 운영요원 증원 : 8명(특수구급차 등)

※ 충주호 수난구조대 운영요원 특별채용 : 4명

- 향해사 : 2명
- 기관사 : 2명

□ 향후계획

○ 신설 소방관서 개청 : 4개소('97. 8 ~ 9월중)

- 소방서 : 1개소(음성소방서)
- 파출소 : 1개소(청주가경파출소)
- 구조대 : 2개소(충주호 수난구조대, 음성119구조대)

※ 사업진도에 맞추어 단계적으로 배치

3. '97소방장비 보강 및 노후장비 대체차

구조·구급수요의 증가와 관서신설에 따른 필수장비를 보강하고 노후장비의 현대화로 소방역량 제고

□ 사업개요

○ 사업기간 : '97. 1. 1 ~ '97. 12. 31

○ 사업량

- 신규보강 : 20대(구급16, 행정1, 지휘1, 순찰1, 진단1)
- 노후차 교체 : 3대(펌프3)

※ 노후소방차량 현황 : 65대(차령 10년초과)

- 11~15년 이내 : 57대
(펌프45, 물탱크4, 화학3, 고가1, 조명1, 배연1, 기타2)
- 16년 이상 : 8대(펌프6, 화학1, 굴절1)

□ 추진실적

○ 소요예산확보 : 951백만원(국·도비 각 50%)

□ 향후계획

○ 소방장비 구매 요청(조달청) : 10월중

- 신규보강 : 20대(구급16, 행정1, 지휘1, 순찰1, 진단1)
- 노후차 교체 : 3대(펌프3) - '97. 5월 조달구매 요청

○ 배치완료 : 12월한

4. 열심히 일하는 소방공직풍토 조성

높은 사기와 긍지속에서 신바람나게 일할 수 있는 공직
분위기 조성

□ 추진실적

- 소방공무원 의식개혁 추진
 - 전문인 초빙 특별정신교육 : 5회
 - 지방자치시대의 공직자 기본소양 함양 교육 : 30회
- 소방공무원 인사운영의 쇄신
 - 인사행정(승진, 전보 등)의 합리적 운영 : 60명
 - 근무성적평정의 공정성 확보 : 1회 840명
- 소방공무원 사기진작 추진
 - 소방공무원 연고지 배치 : 17명(타시도 10명, 도내 7명)
 - 수범공직자 발굴 포상 : 10명(모범공직자 등)
 - 소방공무원 특별상여수당 지급 : 81명 37백만원
 - 직원 자녀장학금 지급 : 10명 6백만원(소방공제회 등)
 - 소방관서 청사청소용역 계약 : 6개관서 54백만원

□ 향후계획

- 소방공무원 의식개혁 지속 추진(직장교육 활용)
 - 대선관련 공무원 업정중립자세 확립
 - 지방화시대의 환경적응 교육 실시
- 소방공무원 사기진작책 지속발굴
 - 소방의 날 포상확대 실시
 - 하위직 공무원 연고지 배치 추진

5. 소방공직기강 확립

소방관서의 민원업무와 복무상황 등에 대한 감사.감찰을 강화하여
엄정한 공직기강을 확립함으로써 신뢰받는 소방상 정립

□ 추진실적

○ 소방관서 행정감사

- 종합·부분감사 : 2개관서(충주,영동소방서)
- 기강감사·감찰 : 35개관서(분기1회)
- 민원감사 : 1회 10개관서(처리민원의 10% 범위내)

※ 행정감사 결과조치

- 행정상 조치 : 21건
- 신분상 조치 : 45명
- 재정상 조치 : 4건

○ 기관장 책임 사정체제 확립

- 민원업무담당 장기근속자 교체 : 10명
- 취약업무 담당자 감찰카드작성 특별관리 : 38명

○ 설날 등 취약시기 집중관리 : 2회 35개관서

□ 향후계획

○ 소방관서 행정감사

- 종합부분감사 : 2개관서(청주,증평소방서)
- 기강감사감찰 : 35개관서(분기1회)
- 민원감사 : 1회 8개관서(처리민원의 10% 범위내)

○ 취약시기 집중관리

- 대선관련 공무원 기강해이사례 중점감찰
- 추석, 연말연시 등 취약시기 복무감찰 실시

6. 화재 초기진압태세 확립

가용소방력의 극대화로 신속한 초기 진압태세를 확립함으로써 화재로 인한 인명 및 재산피해 최소화

□ 추진실적

○ 초기 화재진압태세확립 기반 조성

- 소방대상물, 화재발생현황 등의 분석활용 : 6회
- 취약대상처 경방카드 전산화 : 1,950개소
- 소방공무원 기초체력단련 : 매일
 - 소방공무원 기초체력 측정 : 712명

○ 소방용수시설 보강 및 정비.점검

- 소방용수시설 보강 : 28개소(56,000천원)
 - ※ '97. 6월말 현재 : 17개소 보강
- 소방용수시설 정비 : 50개소(50,000천원)
 - ※ '97. 6월말 현재 : 37개소 정비
- 소방용수시설 점검 : 8회

○ 의용소방대 운영의 내실화

- 의용소방대 지도담당제 운영 : 6회
- 의용소방대 중심 마을단위별 자율소방대 설치 유도 : 154개대
- 의용소방대 대기소 신축 : 2개소(청원가덕, 괴산소수)

□ 향후계획

○ 소방용수시설 보강 및 정비.점검 지속 추진

○ 의용소방대운영 내실화 지속추진

- 일제점검, 교관요원교육 실시 : 1회
- 사기진작책 및 제도개선 발굴 추진

7. 화재취약대상 중점관리

재래시장 등 화재취약시설에 대한 소방안전관리 체제를 구축
취약요인의 사전제거로 대형화재 원천봉쇄

□ 추진실적

○ 화재취약대상 특별관리

- 대형화재취약대상 정밀소방안전점검(151개소) : 1회
- 특수장소 정기소방검사(3,902개소) : 1회
- 불조심 전화통보제, 방화순찰 강화 : 년중

○ 현장확인행정 강화

- 소방관서장이 취약대상 정기방문 확인지도 : 151개소
- 다수인명피해 우려시설 관리담당자 현장지도 : 11회(284개소)

○ 재래시장 취약요인 개선

- 점포별 특별점검 : 1회(5개시장)
- 취약시기(설날 등)소방력 전진배치 및 철시확인 : 5회
- 소방통로 확보 피양훈련 : 주1회

○ 자율 소방안전관리체제 확립 지도

- 소방시설 자체점검, 자체훈련확행 지도 : 3,902개소
- 방화관리자 등 소방안전교육(한국소방안전협회) : 3,300명

□ 향후계획

○ 관서별 안전대책 지속추진

○ 취약시기(추석 등) 소방안전대책 추진

8.接客시설 소방안전대책 강화

유사시 인명피해를 수반하는 취약요인을 과감하게 개선하고
감시.감독기능의 확대로 사회안정 도모

□ 추진실적

- 接客시설 전수조사 실시
 - 지하업소 : 1,767개소
 - 지상업소 : 14,202개소
- 종사자 소방안전 교육
 - 소집교육 : 5회 1,740명
 - 현지출장교육(소방검사 병행) : 3,200개소 6,300명
- 홍보전단 배부 : 4,200매(가스안전공사 협조)
- 소규모接客시설 소화기 확보 권장 : 290개
- 시설주 간담회 개최 : 10회 155명

□ 향후계획

- 接客시설 특별점검 실시(7월중) : 1회(15,969개소)
 - ※接客시설 소방점검 정례화 등 안전대책 지속 추진
- 소규모接客시설 소화기 확보 지속 권장
- 인명피해 위해요인 개선
 - 소규모 지하接客시설 내장재 방염처리 지도
 - 자율소방안전체제 확립 유도(시설주와의 간담회 개최)
- 고질적 취약업소 사직당국 고발 등 강력 대응

9. 화재예방홍보의 활성화

불조심생활화운동을 통한 소방안전문화의식의 고취로 공공의
안녕질서 유지와 도민의 생활안정 도모

□ 추진실적

○ 소방인구의 저변확대 및 교육강화

- 어린이소방대원을 통한 가정방화점검 체제 유지 : 272개대
- 직장자위소방대 및 의용소방대 조직 정비 : 3,865개대
- 각종 기회교육을 통한 교육 및 홍보 : 916회
 - 민방위교육, 어린이 및 주부 소방안전교실 등

○ 화재예방홍보 강화

- 마스크를 통한 홍보 : 2,492회
- 반상회보 등 소식지 이용 홍보 : 753,954부
- 백화점 등 마케팅 설치 불조심 홍보 : 3개소
- 가스안전관리 및 점검요령집 발간 및 배부 : 1회 500부

□ 향후계획

○ 불조심 강조의 달(11월)행사 내실 추진(4개시책 29개사업)

- 불조심관련 행사 : 10개사업(119구조.구급대 시범훈련 등)
- 대도민 홍보활동 전개 : 10개사업(불조심캠페인 등)
- 소방시설점검.정비 등 : 6개사업(가정 및 직장방화점검의 날 지정 등)
- 도민여론청취 : 3개사업(도민여론 설문조사 등)

○ 범도민 화재예방운동의 지속추진 및 홍보활동 강화

10. 한가정 한소화기갖기운동 전개

화재발생시 초기진화에 유효한 소화기 보급으로 대형화재사고 미연 방지 및 농·축산가 등 소방사각지역에 대한 자율 소방대응체제 확립

□ 추진실적

○ 한가정, 한업소, 한차량 1소화기 비치운동

- 대형슈퍼, 자동차수리소 등에 소화기 판매 권장 : 37개소
- 공장도가 보급을 위한 소방관서 보급창구 설치 : 28개소
- ※ 이사 및 각종 행사시 사은품으로 소화기선물 유도

○ 농·축산가 소화기 확보

- 지역 의용소방대원을 통한 당위성 홍보 : 410회
- 보급된 소화기에 대한 소방관서 사후관리활동 강화 : 233회
- ※ '97. 6월말현재 49,938개 보급(총가구 136,766가구의 37%보급)

○ 소화기 상설교육장설치 운영 확대

- 소화기 상설교육장 확대 설치 : 23개소
- 대단위 아파트단지 중심 현장교육 : 306개소

※ 교육용 물소화기 활용 실습위주의 교육 : 1,107회 51,083명

- 취약시설 방문 실습교육 : 205회 11,303명
- 교육용 물소화기 대여교육 : 466회 8,652명
- 기 타 : 231회 17,876명

□ 향후계획

○ 한가정, 한업소, 한차량 1소화기 비치운동 지속 추진

○ 소화기의 필요성 홍보 총력 전개

11. 소방지령전산화 및 상황실 직제 신설

화재·구조·구급 등 사건·사고시 접보지령 및 재난수습에
원할을 기하고자 초고속 전산망 구축 및 긴급구조본부상
황실 직제 신설

□ 추진실적

- 소방지령 전산망 구축
 - 소방본부, 소방서간 전산망 및 소방종합정보 D/B구축
 - 전산망 구성 기자재 확보
 - 소방관련 S/W개발(경방카드, 화재피해액 산정)및 자료입력
- 긴급구조본부상황실 직제 신설(방호과내)
 - 소방본부 : 7명
 - 소방서 : 4~8명(청주8, 충주,제천6, 영동,증평,음성4)
 - ※ 정원 증원없이 기존 정원조정

□ 향후계획

- 소방지령 위치정보시스템 구축
 - 지 역 : 청주,청원(단계적으로 도 전지역으로 확대)
 - 내 용 : 신고자 위치파악으로 신속한 출동 및 장난전화 방지
 - 사 업 비 : 1억원
- 소방전산화 단계별 추진(2,000년까지)
 - 지도 데이터 입력으로 소방대상물 현황관리
 - 입체적 방재시스템 및 유관기관 연계 정보망 구축
 - 119신고 즉시 신고자 위치 자동파악
 - 재해현장 출동과 동시 각종 정보제공 소방활동능력 제고
 - ※ 국고보조사업으로 국비지원에 따라 사업추진

12. 교육훈련의 내실화 · 전문화

정신.직무교육 강화로 올바른 공직윤리관 및 인성.도덕성 확립과
소방행정의 전문성 제고로 질높은 봉사소방 구현

□ 추진실적

- 중앙소방학교 : 6개과정 71명
 - 기본교육과정 : 9개반 32명
 - 교관요원과정 : 1개반 2명
 - 재난대응과정 : 2개반 6명
 - 전문교육과정 : 4개반 10명
 - 응급구조사 : 2개반 10명
 - 홍보·퇴직자 : 2개반 11명
- 충남소방학교 : 3개과정 82명
 - 신입교육과정 : 1개반 27명
 - 기본교육과정 : 1개반 22명
 - 전문교육과정 : 2개반 33명
- 소방서 단위별 직장교육 : 6회

□ 향후계획

- 소방학교 교육 : 15개과정 92명
- 신규임용직원 직장적응교육 : 정신자세 및 기본예절함양
- 예방검사관 교육 : 1회 100명
- 소방행정 연찬대회 : 연1회

13. 긴급구조 · 구난능력 제고

구조·구난능력 보강으로 인명중시의 소방행정 문화를 창출하고
재난 유형별 구조기법 숙달로 효율적인 구조업무 수행

□ 추진실적

- 구조관련 직제신설 및 장비보강
 - 충주호 수난구조대 신설 : 1개대(소방구조정 건조완료'97. 4. 30)
 - 인명·수난구조장비 보강(잠수장비세트외 11종)
 - 사업비 : 54백만원

- 긴급구조구난체계 확립
 - 긴급구조구난훈련 실시 : 2회(도 및 시·군별 실시)
 - ※ 도주관 훈련 : 10월(청주소방서)
 - 수난구조 및 인명구조훈련 : 분기1회(소방서별)
 - 자원봉사단체와 협조체제 강화 : 112개단체 34,863명
 - 유해물질사고 대비 화학기동대 운영 강화 : 7개대

- 광역소방작전 및 현장지휘소 운영체계 확립
 - 유관기관 소방응원체제 재정비 : 4개시·도, 15개기관
 - 광역소방응원 출동훈련 실시 : 년2회

- 하절기 익수사고 대비 수난구조대 운영 : 6개소

□ 향후계획

- 충주호 소방구조정 접안시설 설치
 - 소요예산 : 2억원(국비보조요구 및 수자원공사 지원 추진)

- 119구조대 증설 : 1개대(음성소방서)

14. 119구급대 운영의 활성화

구급전문 인력의 양성과 장비의 현대화로 응급진료 수준을 향상하고 신속한 이송체계 확립

□ 추진실적

- 구급전문인력 양성
 - 응급구조사 양성 : 10명(총15명)
 - 소방관서 자체 응급처치교육 : 1,106명
- 현장 응급의료체계 확립
 - 의료기관과 응원협정 체결 : 47개소
 - 자원봉사단체와 지원협조체제 구축 : 88개소(대한적십자사 등)
- 구급관련 홍보활동 강화
 - 긴급구조 119(KBS)방영 홍보 : 11회
 - 매스컴 활용 응급처치 집중 홍보 : 3,313회
 - 주부교실, 노인대학 등 각종 기회교육을 통한 집중 홍보 : 621회

□ 향후계획

- 구급대 및 장비보강
 - 구급대 증설 : 16개대(50개대 → 66개대)
 - 구급장비 보강 : 자동식 산소소생기외 175점
- 구급인력의 전문화 위한 교육 확대(응급처치교육 등)
- 현장 응급의료체계 확립 위한 훈련실시
 - 다수환자발생 대비 유관기관 합동훈련 : 하반기중

15. 봉사 소방활동영역 확대

전천후 봉사기관을 목표로 도민 생활 불편사항을 적극 해결하는 등 신뢰하는 소방에서 감동하는 소방으로 전환

□ 추진실적

- 119생활편의 안내전화 운영 : 24시간 연중
 - 의료기관 안내(진료과목별 병원, 야간 당직병원 등)
 - 응급처치방법 안내(출혈, 심장마비, 호흡곤란 등 응급사태시)
 - 기타 도민불편사항

- ※ 소방공무원 및 의소대원 응급처치 등 교육(강사초빙) : 357명(5개소방서 순회)

- 계절별 이동 구조·구급대 운영 : 10개소
 - 여름 → 강, 호수 , 기타 → 산악지역 등
 - 구조·구급 및 비상약품 제공.

- 민생 봉사활동 강화
 - 소방시설 무료 순회 봉사반 운영(소화기무료정비 등) : 18회
 - ※ 어린이집, 유치원 소방시설 무료정비 : 4개소 7회
 - 자연재해시 장비지원 활동 : 65회
 - 아파트 잠긴문 개방 : 221회

□ 향후계획

- 소방시설 무료 수리봉사반 확대 운영(저소득층 중심)
- 소방봉사활동영역 지속 발굴 추진