

'98 주요업무계획

민방위재난관리국

목 차

I. 일반현황

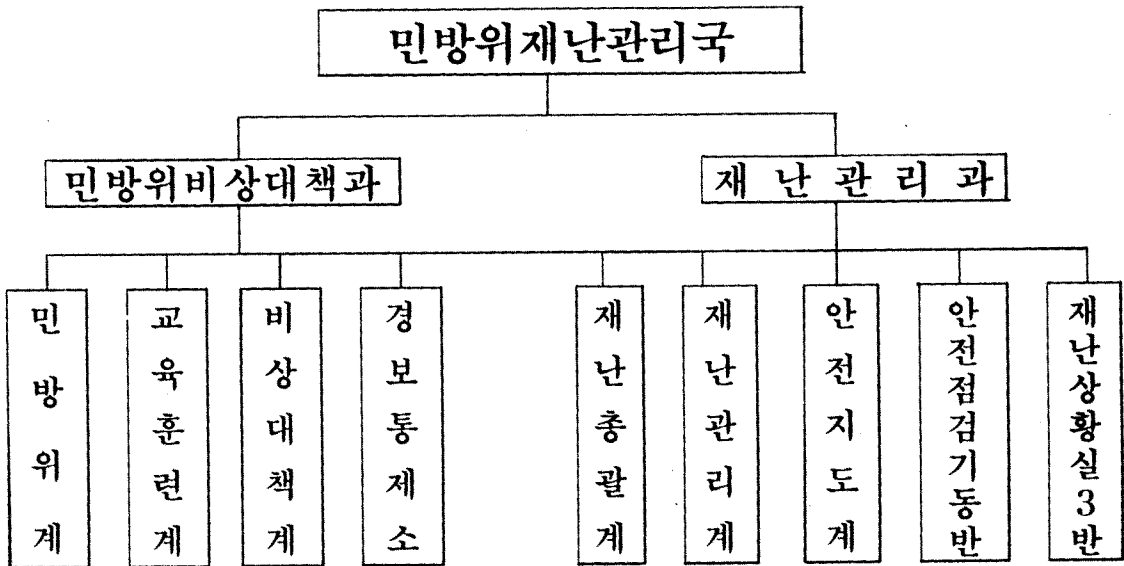
1. 기 구	379
2. 정 원	379
3. 주요기능	380
4. 예산규모	380

II. 주요업무추진계획

1. 민방위·비상대비업무 강화	382
2. 민방위조직 역량의 제고	383
3. 민방위시설·장비 확충 보강	384
4. 『주민신고망』 운영의 내실화	385
5. 재난관리 대응태세 확립	386
6. 재난대비 종합상황관리 강화	387
7. 재난 위험시설물의 안전관리 강화	388
8. 재난관리장비 확충 지원	389
9. 『안전문화 정착』을 위한 교육홍보	390

일 반 현 황

1. 기 구 - 2과 8계 1상황실



2. 정 원 - 58명

구 분	계	4급	5급	6급	7급	8급	기능직
합 계	58	2	12	16	19	2	7
민 방 위 비상대책과	30	1	5	9	8	2	5
재난관리과	28	1	7	7	11		2

3. 주요기능

- 21만대원을 완벽한 민방위대세 확립을 위한 선도조직으로 육성강화
- 재난상황의 총체적인 관리체제 구축으로 재난 사전예방 철저

【민방위비상대책과】

- 효율적인 민방위조직 운영과 교육훈련 내실화
- 민방위시설·장비 확충보강 및 평시활용 확대
- 주민신고망 운영의 내실화 및 화생방 방호능력 제고
- 비상대비업무의 실체화 및 유관기관 공조체제 확립

【재난관리과】

- 재난위험시설 사전예방체제 구축지도
- 재난상황 종합관리 및 평시 보고체제 확립
- 시설물·건축물 안전관리 및 재난예방계획 수립시행
- 「안전문화 정착」을 위한 범도민 교육홍보 강화

4. '98 예산규모

- 총 예산 550백만원 (100%)
- 민방위비상대책분야 456백만원 (83%)
- 재난관리 분야 94백만원 (17%)
- ※ 도 일반회계 750,834백만원의 0.07%

주요업무 추진계획

1. 민방위 · 비상대비업무 강화

- 민방위 행정기반 강화를 위한 연구연찬하는 행정추진
- 실제적인 비상대비업무의 추진으로 전시 대처능력 제고

□ 효율적인 민방위 집행계획의 수립관리

- 민방위 집행계획 작성지침 시달 — 13개분야 (11월)
- 평시 효율적인 민방위 활동지표 및 방위역할 제시

□ 연구연찬하는 민방위행정의 추진

- 제23주년 민방위대창설기념행사 — 안보태세특강등
- 『민방위 행정에론회 개최』로 민방위행정의 발전모색
- 민방위 시책사업 적기추진 및 역점시책 평가실시
※ 우수사례 과급 및 문제점 도출, 개선방안 강구

□ 비상대비업무의 실체화

- 동원자원의 효율적 관리
 - 중점관리지정업체 및 인력동원자원 일제조사
 - 중점관리자원 확인의날 행사 — 2회 (5월, 11월)
- 실효성있는 비상대비훈련 실시
 - '98을지연습(8월), 충무훈련(10월), 자체연습(11월)
- 실제적인 충무계획 수립 — 12개계획 7개부록

2. 민방위조직 역량의 제고

4,879대 212천명

- 재난예방 및 수습에 효율적 대처 가능한 조직편제 구성
- 사태발생시 실제로 활용할 수 있는 교육훈련 실시

□ 민방위대 조직운영의 활성화

- 지역·직장·기술지원대의 동원태세 확립 — 211,863명
- 재해영향권별 연합민방위대 확대운영
- 통·리대장 지휘력 보강 ⇒ 여성 및 고령자 교체
- 젊고 기동력있는 화생방분대 편성운영 — 6,600명

□ 민방위교육의 실효성 제고 — 8만명

- 안보·재난대비 위주의 교육운영 및 엄정한 교육기강 확립
- 민방위강사의 자질향상 도모 ⇒ 중앙연수 및 연찬(43명)
- 화생방요원에 대한 순회교육 및 훈련실시

□ 민방위훈련의 내실화

- 전시대비 민방공대피훈련 및 종합대비훈련 강화
- 유관기관, 단체, 주민합동 재난방재훈련 실시
- ※ 풍수해, 가스폭발, 유도선사고, 대형화재 발생등

3. 민방위시설·장비 확충보강

비상급수 135개소,경보시설 409개망

- 민방위시설·장비의 지속적 확충보강 및 평시활용 확대
- 민방공 경보시설 운영강화로 빈틈없는 조기경보체제 확립

□ 비상급수시설 확충 및 평시활용 확대

- 비상급수시설 신규설치 — 4개소(193백만원)
- 비상급수 평시활용시설 보강 — 6개소(60백만원)
- 「비상급수 집중활용의 날」 운영 — 매주 수요일
※ 수질개선 및 평시활용 확대로 주민의 편익증진

□ 민방위경보시설 유지보수 및 운영강화

- 경보장비 예비부품 확보 및 유지보수 — 12종(9백만원)
- 민방위경보시설 정기점검 실시 — 12회(월1회)
- 경보시설 담당자 보수교육 — 4회(294명)

□ 민방위장비 확보 및 정비보강

- 전시대비 필수장비 확보 — 구명보트,로프총등(10백만원)
- 「제래시장내 민방위장비보관함 설치」 — 2개시군(8백만원)

□ 방독면 보급확대로 화생방 방호능력 배양

- 화생방 취약지역 민방위대 방독면 보급 — 1,613개
- 도, 시군 공무원 방독면 확대보급 추진
※ 도 본청,사업소 방독면 보급 — 2,580개(29백만원)

4. 『주민신고망』 운영의 내실화

신고망 4종 19,289망

- 주민신고망 보강 및 관리체계 활성화로 도민 생활안정 도모
- 지역재난 조기 전달체제로서의 주민신고망 역할강화

□ 신고망 정비보강 및 신고요원 관리강화

- 지역실정에 맞지않는 신고망 정비·보완
- 주민신고 요원에 대한 교육실시 — 19,289명
- 주민신고 활성화를 위한 연찬회 개최 — 년1회(시군별)

□ 범 도민적 신고의식 고양

- 『주민신고 집중 홍보기간』 설정운영 — 년1회(6.25전후)
- 학생 글짓기·포스터그리기 대회개최 — 년1회(6월중)
- 주민신고 실무대책위원회 개최 — 년2회(상·하반기)

□ 주민신고에 대한 보상제도 적극홍보

- 인론매체,도정소식지,반상회보등을 활용 신고대상,신고방법, 보상제도등을 중점홍보

<보상금 지급기준>

- 간첩 및 간첩선 신고 — 최고 1억 5천만원
- 범죄자 및 각종 불법행위 신고 — 최고 5백만원
- 기타 각종 생활저해사범등 신고 — 3만원

5. 재난관리 대응태세 확립

- 각종 재난에 효율적으로 대처할 수 있는 대응태세 확립
- 재난대비자원 확보관리 및 도상연습을 통한 위기관리 능력제고

□ 내실있는 재난관리계획 수립

- 재난상황의 총체적 관리체제 구축
- 재난의 사전적·근원적 예방사업 추진
- 재난 발생시 초동대처 및 수습능력 제고

□ 인력·장비·물자관리 강화

- 구조인력, 복구인력의 긴급동원태세 확립
- 동원가능 장비의 최대확보·지정관리
- 의료시설, 수용시설 및 물자 비축관리

□ 재난상황 도상연습 실시

- 시군과 연계하여 실시
- 중앙부처 불시훈련 대비 준비철저
- 유관기관 다수참여 협조체제 강화

□ 국가 안전관리 정보시스템 구축준비

- 사업개요 : 1999~2002년(총사업비 60억원 정도)
- 전문인력 및 설치공간 사전확보 (2명, 100평이상)

6. 재난대비 종합상황관리 강화

- 신속한 상황전파, 사태수습능력 제고로 재난위기관리능력 배양
- 기관,단체간 긴밀한 협조체제 유지를 통한 신속한 상황관리

□ 재난대비 상황근무체제 구축

- 연중무휴 24시간 상황관리체제 유지
- 시·군 및 일선기관의 상황근무조직의 정비
- 비상연락망, 전파체계도등 수시정비

□ 재난단계별·등급별 근무태세 확립

- 평시와 비상시로 구분, 상황근무체제 편성운영
- 재난등급별 근무체제 강화
 - 3급이상 재난발생시 ⇒ 시군 사고대책본부 설치
 - 1·2급 재난발생시 ⇒ 도 사고대책본부 가동
- 수습 단계별, 재난유형별 비상근무체제 확립

□ 상황보고 전파체제 강화

- 신속·정확한 상황보고체제 확립
- 소방, 경찰관서 등과의 긴밀한 공조체제 구축
- 상황전파를 위한 통신망 보완·개설

7.재난위험시설물의 안전관리 강화

- 재난위험시설물의 안전관리를 위한 사전예방 활동 주력
- 재난위험시설물에 대한 지속적인 추적관리체계 확립

□ 시설물 안전점검 강화

- 중점관리대상 재난위험시설 안전점검 — 2,689개소
 - 중점관리대상시설물 — 2,639개소(매반기1회이상)
 - ※ A급 1,541, B급 1,010, C급 88
 - 재난위험시설물 — 50개소(매월 1회이상)
 - ※ D급 44, E급 6
- 기타 취약시설에 대한 월별, 계절별 특별점검
- 재난위험시설물 재평가 실시 — 년 2 회
- 주요시설물에 대한 유관기관,전문기관 합동점검 실시

□ 재난위험시설의 적극적 관리

- 시·군별 「관리카드」 작성비치 및 「간부공무원」을 책임자로 지정운영
- 위험시설물별 년차별 개·보수 실시
 - '98년 25개소, '99년 9개소, 2000년이후 16개소
- 민간소유 위험시설에 대한 적극적인 안전조치 촉구

8. 재난관리장비 확충 지원

- 재정사정이 어려워 구득하지 못한 고가의 최신 안전관리장비를 확충하여 재난관리기반 구축
- 현장 확인에 있어 안전점검 신뢰도 제고 및 재난 발생시 신속한 대처가능

□ 재난관리 장비 구입

- 구입 시기 : '98. 1/4분기중
- 재 원 : 내무부 특별교부세 지원
- 사업비 : 300 백만원 (도 70, 시군 230)

□ 재난관리장비 사업내역

- 도 : 9종 1식
 - 필수장비 : 철근탐지기외 2종
 - 권장장비 : 핸드마그너 외 5종
 - 재난종합상황실 무선시스템 설치 1식
- 시.군.출장소 : 자체실정에 맞는 재난관련장비 구입
 - 공기주입식테트외3종(제천) - 크랙변형틀측정기외5종(음성)
 - 점검차량(청주,단양) - 모터보트 (영동,괴산)
 - 휴대용전화기(보은) - 정동적측정기(충주)
 - 모래살포기(청원) - 철근측정기외8종(진천)

9. 안전문화 정착을 위한 교육홍보

- 도민의 안전의식 고취로 재난예방 공감대 형성
- 안전문화 정착을 위한 교육기반 마련 시행

□ 재난관련 공무원 교육

- 공무원교육원에 「재난관리자 반」 과정운영 — 2회 80명
- 중앙민방위학교 「위탁교육」 실시 — 12명

□ 대주민 교육·홍보 실시

- 예비군,민방위대원 및 통·리장교육을 통한 안전의식 고취
 - 재난요인별 안전대책, 재난위험시설 및 재난신고요령등
- 신문·방송등 언론매체 및 반상회보 활용 안전의식 제고홍보

□ 「안전점검의 날」 운영의 내실화 — 매월 4일

- 각급 유관기관, 단체 — 자체시설 안전점검 실시
- 각종 사업장 및 사업체 — 자체결의대회 및 안전점검 실시
- 부락단위 및 가정 — 부락내 공공시설 및 가정 자체점검

□ 특수시책 발굴보급 및 운영강화

- 「재난발생 신고망 구축」 확대운영
 - 시군별 자체실정에 맞게 확대추진
- 「재난위험시설 신고센터」 운영 활성화
 - 지속적인 홍보로 전도민 참여 유도