



2023. 1.

# 2023년도 주요업무계획



# 목 차

I. 일반현황 .....	1
II. 2022년도 주요 성과와 평가 .....	5
III. 2023년도 비전과 추진전략 .....	6
IV. 전략목표 추진계획 .....	7
1. 경기침체 대응 선제·맞춤형 회복 전략 .....	7
2. 살맛나는 일터, 삶터, 쉼터 조성 전략 .....	10
3. 자연과 사람이 공존하는 상생사회 실현 .....	10
4. 지역공동체 역량 강화를 통한 건강한 사회구현 .....	16



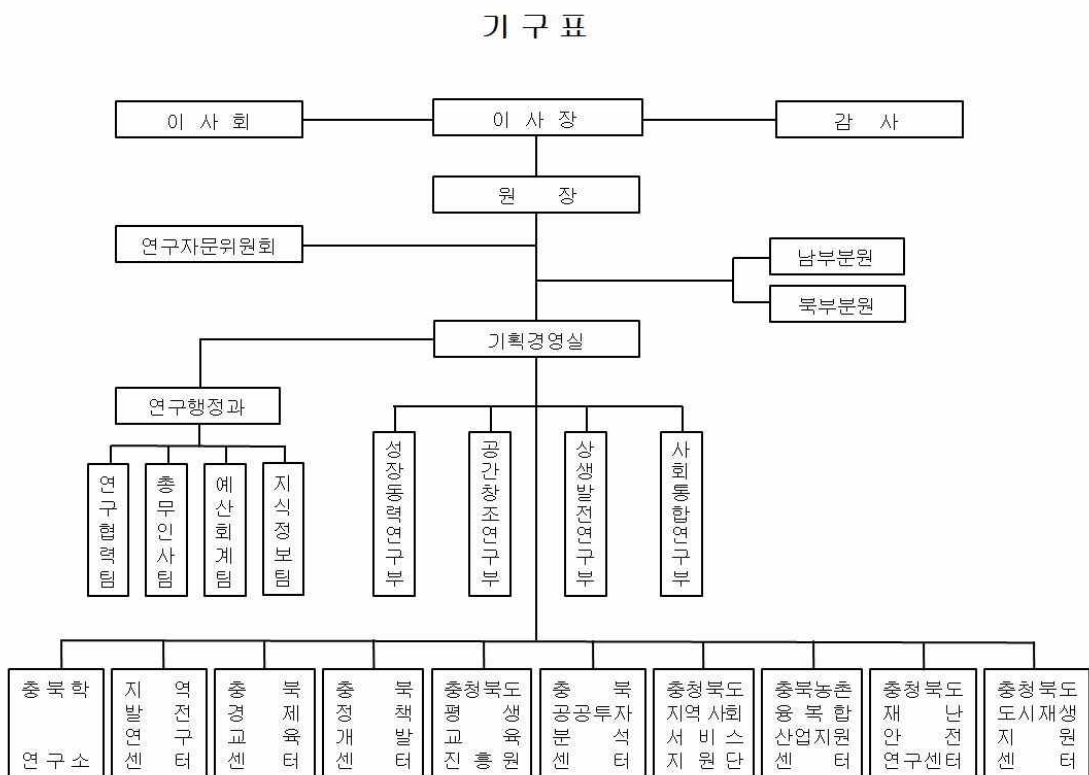
# I. 일반현황

## 1 주요기능

- 도정 전반의 중장기계획 수립 등 지역개발정책 수립
- 지속가능한 지역발전 및 지방행정발전에 대한 조사·연구
- 국내·외 연구기관과 교류 협력 및 각종 정보·자료를 수집·제공

## 2 조직 및 정·현원

- 조직도



구분	합계	원장	연구직	일반직
정원	46	1	33	12
현원	43	1	30	12

### 3 주요사무

실·부명	주요기능	
기획경영실 (연구행정과)	<ul style="list-style-type: none"> <li>연구사업의 기획·조정·평가 및 MOU 등 관·산·학·연 연구네트워크 관리</li> <li>제규정 및 이사회, 직원인사 및 복무, 재산관리 등 총무인사 업무</li> <li>예산편성 및 집행, 결산, 급여 등 예산회계 업무</li> <li>정보자료실 운영 및 대내·외 성과홍보 등 지식정보 관련 업무</li> </ul>	
성장동력연구부	<ul style="list-style-type: none"> <li>지역경제, 산업정책, 일자리 창출, 노동, 미래신산업</li> <li>농업·농촌 정책, 국제통상, 공공경제 등 미래 성장동력 연구</li> </ul>	
공간창조연구부	<ul style="list-style-type: none"> <li>도시·지역·농촌 계획, 도시재생 및 균형발전, 산업단지</li> <li>도시설계 및 경관계획, 인구, 정주환경, 건축·주택정책, SOC, 교통정책 및 물류 등 성장 기반조성 연구</li> </ul>	
상생발전연구부	<ul style="list-style-type: none"> <li>문화경제, 관광일반, 환경보전, 지속가능발전, 지방재정, 과학기술</li> <li>기후변화, 재난재해, 환경경제 등 삶의 질 향상에 관한 연구</li> </ul>	
사회통합연구부	<ul style="list-style-type: none"> <li>행정, 지방의회, 정책분석, 성과평가, 문화·예술정책</li> <li>사회복지 및 복지정책 등 지역사회 통합을 위한 인문사회학 연구</li> </ul>	
남·북부 분원	<ul style="list-style-type: none"> <li>균형발전 및 상생협력을 위한 정책연구·조사 지원</li> <li>남·북부권 정책동향 분석 및 공모사업 지원</li> </ul>	
특별 연구 조직	충북학연구소	<ul style="list-style-type: none"> <li>충북인의 정신 함양 및 정체성 정립을 위한 조사·연구</li> <li>충북 관련 자료의 발굴·보존으로 충북 자료의 센터기능 담당</li> </ul>
	지역발전 연구센터	<ul style="list-style-type: none"> <li>충북의 지역불균형 개선을 위한 기초자료 생성 및 발전방안 연구</li> <li>균형발전 전략사업 컨설팅 및 권역별 연구팀 운영</li> </ul>
	충북경제 교육센터	<ul style="list-style-type: none"> <li>어린이·청소년 등 대상으로 도민교육사업 추진</li> <li>경제교육 전문강사 역량강화를 위한 직무연수 프로그램 운영</li> </ul>
	충북정책 개발센터	<ul style="list-style-type: none"> <li>중앙정부·지방정부 정책동향 및 정부 공모사업 동향 분석, 충북경제동향 분석</li> <li>주요 현안이슈 연구·대응자료 발간 및 정책개발 지원</li> </ul>
	충청북도 평생교육진흥원	<ul style="list-style-type: none"> <li>충북 평생교육 정책개발 및 연구</li> <li>소외계층 등에 대한 다양한 평생교육 프로그램 개발</li> </ul>
	충북공공투자 분석센터	<ul style="list-style-type: none"> <li>국책사업 타당성 평가 분석 지원 및 투자심사사업 검토</li> <li>타당성조사 분석기법 연구 및 지자체 교육·컨설팅</li> </ul>
	충청북도 지역사회 서비스지원단	<ul style="list-style-type: none"> <li>지역사회서비스 투자사업 관련 연구 및 DB구축</li> <li>서비스 품질향상 및 활성화를 위한 교육 및 컨설팅</li> </ul>
	충북농촌융복합 산업지원센터	<ul style="list-style-type: none"> <li>충북형 6차산업화 모델 구축 및 효율적인 지원·관리</li> <li>6차산업화 정책 기반 구축 및 네트워킹 활성화</li> </ul>
	충청북도 재난안전 연구센터	<ul style="list-style-type: none"> <li>재난지역에 대한 조사 연구와 과학적 분석 기반 마련</li> <li>도민 안전문화 정착과 의식제고를 위한 교육 및 프로그램 개발</li> </ul>
	충청북도 도시재 생지원 센터	<ul style="list-style-type: none"> <li>도시재생전략계획 및 활성화계획 시·군 컨설팅</li> <li>도시재생 신규 사업 발굴 및 전략기획 지원</li> </ul>

## 4 연구실적

(단위 : 건)

년도 \ 구분	합 계	기본과제	창의·기획과제	정책과제	수탁과제
2020년	132	24	25	53	30
2021년	147	25	18	55	49
2022년	171(36)	25	19	64(15)	63(21)
합 계	450(36)	74	62	172(15)	142(21)

※ ( )는 진행과제 건수, 과제건수는 2022. 12. 31 기준

## 5 예산현황

(단위 : 백만원)

구 분		2023년	비고
합 계		12,201	
일반회계	계	5,565	
	목적사업비	756	연구사업비
	일반관리비	4,759	인건비, 경상경비 등
	예비비	36	사업예산 예비비
	공기구비품	14	자산취득비
특별회계	계	6,566	
	대행사업비	6,413	수탁과제, 보조금사업
	기타영업외비용	153	반환금 등
기금관리회계	계	70	
	전출금	70	기금이자 수입

## 6 기금현황

○ 기금총액 : 총 2,171백만원

(단위 : 백만원, %)

종류	은행	금액	계좌번호	예치기간	금리	비고
합계		2,171				
정기 예금	농협	12	303-6642-****-**	'21. 12. 31 ~ '22. 12. 31	2.18	
		250	303-6642-****-**	'21. 12. 31 ~ '22. 12. 31	2.18	
		709	303-6643-****-**	'21. 12. 31 ~ '22. 12. 31	2.18	
		1,200	303-6642-****-**	'21. 12. 31 ~ '22. 12. 31	2.18	



## II. 2022년도 주요 성과와 평가

### 1 주요 성과

#### << 2022년 충청북도 출자·출연기관 경영평가 결과 1위 >>

- 지속적인 경영개선 노력 및 직원 소통 강화로, 6년 연속 S등급 1위 달성

년도	2017	2018	2019	2020	2021	2022
평가결과	1위 (S등급)	1위 (S등급)	1위 (S등급)	1위 (S등급)	1위 (S(가)등급)	1위 (S(가)등급)

#### << 민선 8기 도정 핵심 사업 추진을 위한 정책 연구 >>

- 중부내륙연계발전지역특별법 제정을 위한 연구 추진
  - 중부내륙연계발전지역 연계·협력사업 발굴 및 발전방안 마련
- 충북 레이크파크 르네상스 추진을 위한 기초연구 수행
  - 레이크파크 방향 정립 및 도민 인식, 정책제안 마련

### 2 성과에 대한 평가

- 충북경제 100조원 시대로의 도약을 위한 선제적 대응 연구 발굴
  - 창업 활성화, 양질의 일자리 창출, 첨단·대기업 중심 투자유치, 미래 먹거리 산업 발굴 등 충북경제 발전전략 마련을 위한 연구 확대
  - 도민 행복을 실현하는 충북경제 전략 수립 연구 추진

### III. 2023년도 비전과 추진전략

비전

새로운 충북을 선도하는 창조적 싱크탱크

전략

경기침체 대응  
선제·맞춤형  
회복 전략

살맛나는  
일터, 삶터, 쉼터  
조성 전략

자연과 사람이  
공존하는  
상생사회 실현

지역공동체  
역량 강화를 통한  
건강한 사회 구현

이행  
과제

1. 글로벌 경쟁력  
확보 기반 선순환  
생태계 조성

1. 저발전 지역의  
잠재력을 되살리는  
지역창생 모색

1. 생태계 건강성  
보전과 도민 안전  
지향의 환경 조성

1. 자치역량 강화를  
위한 민·관의  
협력적 관계 재정립

2. 경기침체 맞춤형  
대응 전략으로  
위기상황 극복 및  
회복력 제고

2. 지속가능한 충북을  
위한 탄소중립형  
계획 추진

2. 기후환경 변화에  
대비한 선제적  
대응체계 구축

2. 도민의 삶 제고를  
위한 보건의료  
공공성 강화

3. 대내·외 환경  
변화의 능동적  
대응으로 경제  
체질 개선

3. 어디서나 누릴 수  
있는 맞춤형 교통  
서비스 확대

3. 자주오고 오래  
머무는 지역관광  
환경 조성

3. 도민과 소통하는  
체감형 정책지원  
서비스 강화

4. 지역별 맞춤형  
농업·농촌 전략으로  
1억 농부 만들기

4. 신나는 여가공간  
조성으로 워라벨  
사회 구현

4. 디지털 전환을  
선도하는 대응  
기술 확보 및  
보급확산

4. 도민참여형 정책  
발굴 협력 네트워크  
활성화

## IV. 전략목표 추진계획

### 1. 경기침체 대응 선제·맞춤형 회복 전략

#### 추진여건

- 40년來 최고치를 기록한 인플레이션, 경제전망 악화, 지정학적 위험 지속 등 경기침체 우려 본격화 확산
- 자국우선주의 정책기조 강화로 수출동력 약화, 첨단산업 관련 소부장 위기 상황 지속
- 고인플레이션 상황 장기화에 동반된 이자율 지속 상승으로 서민경제 위기 심화

→ **글로벌 경기침체 본격화에 따라 심화되는 경제 위기 확산과 서민경제 위협요인 극복을 위한 선제적 맞춤형 연구 니즈 확산**



#### 이행과제

- ① (신성장동력) 글로벌 경쟁력 확보 기반 선순환 생태계 조성
- ② (서민경제) 경기침체 맞춤형 대응전략으로 위기상황 극복 및 회복력 제고
- ③ (소상공인) 대내·외 환경변화의 능동적 대응으로 경제체질 개선
- ④ (농업·농촌) 지역별 맞춤형 농업·농촌 전략으로 1억 농부 만들기

---

---

## 1 [신성장동력] 글로벌 경쟁력 확보 기반 선순환 생태계 조성

---

---

### □ [기본] 지역산업진흥계획 기반으로한 충청권 4개 시·도 주력산업 혁신생태계 분석

- 충청권 4개 시·도의 지역산업진흥계획 검토 및 혁신생태계 특성 분석
- 충청권 메가시티 조성을 위한 주력산업의 협력적 혁신생태계 구축 방향 도출 및 정책제언

### □ [기본] 충북 바이오산업 연구개발 생태계 실태 분석

- 국내·외 바이오산업 및 충북 연구개발 생태계 현황과 특성 분석
- 충북 바이오산업 연구개발 생태계 개선방향 도출 및 정책제언

### □ [창의] 충북형 ODA 특화 전략

- 충북의 ODA(Official Development Assistance) 관련 역량 분석
- 충북의 ODA 관련 거버넌스 정립 및 선순화 체계 구현

---

---

## 2 [서민경제] 경기침체 맞춤형 대응전략으로 위기상황 극복 및 회복력 제고

---

---

### □ [기본] 2024년 충청북도 생활임금 산정 모형 수립 및 개선 방안

- 2024년 충청북도 생활임금 산정 기준 및 산정액 제시
- 생활임금 민간 확산 방안 및 관련 제도개선 방안 모색

### □ [기본] 재난안전산업 현황 조사 및 발전방향 연구

- 국내 재난안전산업 동향 및 실태 분석
- 도내 재난안전산업 발전방향 및 추진전략 제시

### □ [기본] 충북 농특산물 수출 활성화 방안

- 최근 글로벌 농특산품 주요동향 및 충북의 농특산품 수출입 특성 검토(품목, 대상국 등)
- 도내 관련 당사자를 대상으로 하는 설문 분석을 통한 애로요인 규명 및 대안 강구

---

---

### ③ [소상공인] 대내·외 환경변화의 능동적 대응으로 경제체질 개선

---

---

#### □ [기본] 충북지역 상장기업의 현황 및 재무건전성 진단

- 충북지역 상장기업 현황 분석을 통한 재무건전성 분석
- 특성요인을 고려한 기업지원정책 방향 도출

#### □ [기본] 충북지역 중소기업의 현황과 미래과제

- 전국 및 충북지역 중소기업의 현황과 실태분석 및 시사점 도출
- 충북지역 중소기업 경쟁력 강화를 위한 전략 모색

---

---

### ④ [농업·농촌] 지역별 맞춤형 농업·농촌 전략으로 1억 농부 만들기

---

---

#### □ [기본] 충북 스마트팜 육성 방안

- 스마트팜 정의와 국내 스마트팜 기술 현황 정리 및 충북농업 실태 파악
- 충북 지역별 스마트팜 육성 방안 제시

#### □ [기본] 충북 남부 3군(보은군·옥천군·영동군)의 농축산업 발전을 위한 연구

- 농축산업 패러다임의 변화 분석
- 남부 3군의 농축산업 현황 및 주요과제 도출을 통한 대안 모색

#### □ [기획] 충북 그린바이오 산업 육성전략 방안

- 차세대 신성장동력인 바이오 패러다임이 기존 레드바이오 중심에서 그린바이오로 확대됨에 따른 충북 맞춤형 전략 니즈 제기
- 그린바이오 관련 국내·외 기업 동향을 토대로 충북의 그린바이오 여건 분석 및 5대 세부산업 육성방안 모색

## 2. 살맛나는 일터, 삶터, 쉼터 조성 전략

### 추진여건

- 농촌 및 원도심이 지니는 역사, 문화, 자연환경에 대한 관심의 증대로 새로운 시각과 관심으로 지역의 재탄생 시대 도래
- 범지구적인 환경문제 및 에너지소비증가에 대응할 수 있는 도시분야의 탄소중립에 대한 요구 증대
- 삶에 대한 가치변화로 다양해지는 여가 및 관광트렌드를 반영한 공간전략 필요

→ 지방쇠퇴를 극복할 수 있는 지역의 잠재력을 발굴하고 우수한 자연환경을 조화를 이루는 지역균형발전을 통해, 도내 어느 지역이나 삶의 질을 누릴 수 있는 정주여건 완성



### 이행과제

- ① (균형발전) 저발전 지역의 잠재력을 되살리는 지역창생모색
- ② (친환경개발) 지속가능한 충북을 위한 탄소중립형 계획 추진
- ③ (교통복지) 어디서나 누릴 수 있는 맞춤형 교통서비스 확대
- ④ (도민쉼터) 신나는 여가공간 조성으로 워라벨 사회 구현

---

---

## ① [균형발전] 저발전 지역의 잠재력을 되살리는 지역창생 모색

---

---

### □ [기본] 충북균형발전정책 평가 및 방안

- 1~3단계 균형발전사업의 정책평가와 유형별 실태 분석
- 4단계 균형발전정책의 추진상황과 개선방안 마련

### □ [창의] 젊은 여성들은 왜 충북을 떠나는가?

- 충북 20대 여성들의 인구이동 현황 분석
- 20대 여성들의 인구이동 원인 분석 및 대응전략 모색

### □ [기획] 상권활성화 제도 및 사례 분석에 근거한 지역상권 재도약 방안

- 충북 지역상권의 특징 분석
- 지역상권 재도약을 위한 제도 고찰 및 방안 검토

---

---

## ② [친환경 개발] 지속가능한 충북을 위한 탄소중립형 계획 추진

---

---

### □ [기본] 충북 개발행위허가 현황 및 개선방안

- 개발행위허가 운용 실태 및 사례 분석
- 농촌소멸, 비도시지역 용도혼재 등 난개발 관리제도의 효과적 운용을 위한 개선방안 제시

### □ [기본] 충북의 교통부문 지속가능발전목표(SDGs) 제안

- 지속가능한 발전목표의 취지에 부합하는 교통(수송) 부문 과제 진단
- 충북형 교통(수송) 부문 지속가능한 발전목표 및 주요 지표 발굴 및 제안

---

---

### ③ [교통복지] 어디서나 누릴 수 있는 맞춤형 교통서비스 확대

---

---

#### □ [기본] 청주시 DRT 분석을 통한 벽지노선 운영 개선방안

- 기존 벽지노선 운영의 문제점 분석 및 청주시 수요응답형 버스 운영사례 검토
- 벽지노선 운영 효율화 방안 및 충북내 시군 DRT 적용방안 제시

#### □ [기획] 시내외 버스 환승센터를 중심으로 한 농촌 대중교통망 개선

- 군지역 일반현황 및 대중교통 현황 분석과 시내·외 버스 환승센터 구축 및 운영방향 도출
- 농촌지역 대중교통 체계 개편방안 제시

---

---

### ④ [도민선택] 신나는 여가공간 조성으로 워라벨 사회 구현

---

---

#### □ [기본] 충북의 캠핑장 개발 여건과 과제

- 충북 캠핑장 현황 및 국내·외 사례 분석
- 캠핑 및 캠핑장 트렌드 고찰과 캠핑 연계 지역발전 과제 도출

#### □ [기본] 개방형 공공청사 운영에 관한 연구

- 국내·외 사례 연구(공공청사의 개방 및 이용) 및 개방유형별 특징(공간의 형태 및 이용 실태) 분석
- 청사의 기능과 개방과의 상관관계 검토

#### □ [기획] 도시재생과 연계한 걷고싶은 도시만들기 구상

- 도내 원도심 보행공간 여건 및 중요성 고찰
- 지역 및 통행 특성을 고려한 보행공간 특화 방안 제시



### 3. 자연과 사람이 공존하는 상생사회 실현

#### 추진여건

- 코로나19 팬데믹, 세계적 경기침체, 그리고 기후 위기와 같이 도민의 피해가 심각해지고 있는 상황
  - 예측하기 어려운 급격한 이상기후로 도민 생활의 위험요소가 증가함에 따라, 도민의 안전과 환경을 지키는 선제적이고 과학적인 대응 필요
- 포스트 코로나 시대 돌입으로 관광·여가수요 회복, 지역소비 촉진 등 지역발전 여건이 호전되고 있는 상황
  - 새로운 소비층 출현, 가치중심 소비지향, 다양성과 개성 추구 등 코로나19로 인한 새로운 트렌드를 빠르게 읽고 관광수요창출 노력 필요
- 디지털 기술에 대한 도민의 수용성이 확대되고, IoT, AI, 메타버스 등 디지털 전환 지원기술 상용화에 따른 사회변화 본격화
  - 첨단산업제조, 스마트팜, 문화관광, 교육 등 디지털 전환 대응 사회기반 강화 필요
- 자연과 사람 모두가 공존할 수 있는 지속가능한 충북발전을 위한 정책 수립과 지원체계를 마련하여 '상생사회'를 실현



#### 이행과제

- ① 생태계 건강성 보전과 도민 안전 지향의 환경 조성
- ② 기후환경 변화에 대비한 선제적 대응체계 구축
- ③ 자주오고 오래 머무는 지역관광 환경 조성
- ④ 디지털 전환을 선도하는 대응기술 확보 및 보급확산

---

## ① 생태계 건강성 보전과 도민 안전 지향의 환경 조성

---

### □ [기본] 댐 상류 수자원 관리지역의 지속가능한 발전방안

- 수자원 관리를 위한 댐 상류 토지이용 규제현황 분석
- 댐 상류의 지속가능한 발전을 위한 정책 제안

### □ [기본] 충북 환경보건지표의 개발과 개선 전략

- 기후변화 및 환경유해요인과 건강영향 고찰
- 환경보건지표 기반의 충북 환경보건수준 진단 및 정책과제 도출

### □ [기본] 생물종 보전 및 활용방안 마련

- 충북의 생물종 및 수생태계 분포 및 서식 환경 분석
- 충북에 적합한 생물 보전 및 활용방안 제시

### □ [기획] 충북 지하수 환경 보전·관리를 위한 지하수 현황 분석 및 사업 발굴

- 충청북도의 지하수 현황 분석 및 국내외 우수사례 분석
- 안정적인 지하수 확보를 위한 신규사업 발굴

---

## ② 기후환경 변화에 대비한 선제적 대응체계 구축

---

### □ [기본] 생애주기별 기후변화·탄소중립 교육 활성화 방안 연구

- 생애주기별 기후변화 탄소중립 프로그램 유형과 방법 선정
- 기후변화·탄소중립프로그램 운영을 위한 지원정책 모색

### □ [기획] 탄소중립시대 지속 가능한 충북 시멘트 산업 상생발전방안 연구

- 시멘트 산업 탄소중립 정책이 충북의 경제 및 환경에 미치는 영향 분석
- 충북 시멘트산업의 구조 분석 및 탄소중립 추진전략 수립

### □ [기획] 국내 기후변화 대응 주민 참여형 에너지 자립과 이익공유 관련 사례 연구

- 국내·외 주민참여형 재생에너지 사례 분석
- 지역 및 마을 단위의 자발적 주민참여를 통한 에너지 자립방안 모색

---

### 3 자주오고 오래 머무는 지역관광 환경 조성

---

□ **[기본] 충북 레이크파크 르네상스 실태분석 및 추진방안 : 문화관광분야를 중심으로**

- 충북 레이크파크 정책의 및 효과적 추진방안 모색
- 균형적 관광활성화 방안 모색 및 체류·교류 인구 증대에 기여

□ **[기본] 인구감소시대에 대응한 충북 체류형 관광 활성화 방안**

- 충북의 체류형 관광 여건 및 국내·외 사례 분석
- 지역경제 활성화와 인구유입 유도를 위한 충북 체류형 관광 활성화 방안 제안

□ **[창의] 충북 유니크베뉴(Unique Venue) 2023**

- 유니크베뉴와 연계한 시·군별 관광활성화 방안 모색
- 코리아 유니크베뉴 발굴 및 국제행사 유치방안 모색

□ **[기획] 충북 지역축제 평가지표 개발 및 활용방안**

- 국내·외 우수축제 평가지표 개발 사례 등 분석
- 충북 지역축제 육성을 위한 정책적 활용방안 도출

---

### 4 디지털 전환을 선도하는 대응기술 확보 및 보급확산

---

□ **[기본] 충북 주력(전략)산업 앵커기업 중심 부가가치 창출경로 분석**

- 3대 주력산업 앵커기업 공급망 네트워크 분석
- 주력산업 생태계 중심 산업지원정책 도출

□ **[기획] 충북 디지털 전환 대응전략**

- 국내·외 디지털 전환 동향 및 충북 디지털 전환 대응 잠재력 분석
- 충북 디지털 전환 방향(가치, 전략)과 대응전략 도출

## 4. 지역공동체 역량 강화를 통한 건강한 사회 구현

### 추진여건

- 지역사회의 급격한 고령인구수의 증가와 평균수명 증가로 노후생애기간이 장기화됨으로써 보건의료비용 증가에 따른 대응책 마련 필요
- 지역의 역사문화자원의 체계적인 분석을 통한 콘텐츠화 및 부가가치화로 지역의 경쟁력을 강화를 위한 대응방안 마련 필요
- 지역사회에 풀뿌리 민주주의 실현과 마을 공동체 형성을 위한 중간지원조직의 기준 재정립과 제도적 지원기반 마련 필요

→ **마을중심의 복지사각지대 역량 강화, 공공 의료이용의 접근성 개선, 민·관 협력 거버넌스 구축을 통한 역량강화 방안 모색**



### 이행과제

- ① 자치역량 강화를 위한 민·관의 협력적 관계 재정립
- ② 도민의 삶 제고를 위한 보건의료 공공성 강화
- ③ 도민과 소통하는 체감형 정책지원서비스 강화
- ④ 도민 참여형 정책발굴 협력 네트워크 활성화

---

## ① 자치역량 강화를 위한 민·관의 협력적 관계 재정립

---

### □ [기본] 충청북도 공동체 중간지원조직 기능 및 역할에 관한 연구

- 충북지역 중간지원조직의 운영실태 및 사례 분석
- 중간조직의 정착과 효율적인 운영을 위한 기능과 역할 모색

### □ [기본] 충북지역 역사문화자원 현황과 콘텐츠로서의 활용방안 연구

- 시·군 역사문화자원 활용정도 분석 및 국내·외 사례 분석
- 역사문화자원을 활용한 문화콘텐츠 개발방안 모색

### □ [창의] 불확실성 시대의 지방행정 역량 강화

- 뷰카시대(변동성(Volatility), 불확실성(Uncertainty), 복잡성(Complexity), 모호함(Ambiguity) 속에서의 지방정부의 전망과 역할 탐색
- 지방행정의 새로운 리더상 제시

### □ [기획] 일반자치와 자치경찰의 협력을 통한 안전기반 강화

- 일반자치와 자치경찰 간 업무 연관성 분석(생활안전, 여성청소년, 교통 분야)
- 지역안전을 강화하기 위한 지자체-자치경찰 간 협력방안 모색

### □ [기획] 충북지역 문화기반시설 현황 분석과 설립 및 활용방안 개선 연구

- 정부의 문화기반시설에 관한 국내·외 사례 분석
- 지역의 문화기반시설 설립과 운영에 대한 정책방향 모색

---

---

## 2 도민의 삶 제고를 위한 보건 의료 공공성 강화

---

---

### □ [기본] 코로나 19 대응에서 나타난 충북 보건 의료 실태 및 개선 방안

- 공공 보건 의료 시스템의 국내·외 사례 분석
- 공공 보건 의료 인프라와 연계망 구축 방안 모색

### □ [기본] 충북 마을 복지 계획 수립 활성화 방안

- 충북 마을 복지 계획 수립 현황 및 기 수립 계획의 사업 특성 진단
- 마을 복지 계획 수립 및 실행 지원 방향 모색

### □ [기본] 충북 지역 의료비 부담에 관한 연구

- 지역 주민의 의료비 부담에 대한 실태 분석
- 의료비 부담 경감을 위한 정책적 대안 모색

### □ [기획] 충북 고령층의 건강 정보 이해력 제고 방안 연구

- 충북 고령자 건강 정보 이해력 실태 분석
- 건강 친화적 환경 구축을 위한 국가적 정책에 대한 선도적 대응 방안 모색

### ③ 도민과 소통하는 체감형 정책지원 서비스 강화

#### □ 충북학연구소 운영

- 지역학 논의의 충북 내 구심체 역할 및 지역의 문화 정체성 강화
- 충북 관련 자료의 발굴 및 보존으로 충북 관련 자료의 센터기능 담당
- 충북학 연구성과의 확산 및 충북학 연구에 도민 참여 기회 확대

■ 연구사업 4건, 자료조사사업 2건, 도민협력사업 등 7건 사업 추진

#### □ 지역발전연구센터 운영

- 정부 균형발전정책 대응 및 충북 균형발전정책 관련 DB 구축
- 균형발전사업 관련 컨설팅(평가) 및 종합정보시스템 유지·관리
- 충북 지역발전 동향에 대한 종합적 정보제공 및 균형발전사업 홍보

■ 평가 및 모니터링사업 5건, 연구 및 조사사업 4건, 발간사업 5건, 네트워크 강화사업 3건 등 17건 사업 추진

#### □ 충북경제교육센터 운영

- 생애주기별·계층별 맞춤형 경제교육 프로그램 운영 및 개발
- 경제교육인력 양성 및 역량 강화
- 지역경제교육 민관협력을 위한 네트워크 구축

■ 교육사업 600회, 연구·조사사업 6건, 강사역량 강화사업 4건, 네트워크 강화사업 4건 등 사업 추진

#### □ 충북정책개발센터 운영

- 중앙·지방정부 정책동향 및 정부 공모사업 동향 분석 제공
- 주요 현안이슈 연구·대응자료 발간 및 정책개발 지원
- 충북 경제동향 분석으로 지역 경제 진단·예측 및 대응방안 모색

■ 국정이슈 대응 도정 신규정책 발굴 6건, 현안과제 컨설팅 8건, 현안수요 맞춤형 기획연구 18건, 정책동향 조사분석 156회, 세미나 및 교육특강 2건, 충북경기종합지수 26건, 경제동향 조사분석 44회 등 사업 추진

## □ **충북공공투자분석센터 운영**

- 충북지방재정 투자심사 검토
- 국책사업 타당성 평가 분석 지원
- 타당성조사 분석기법 연구 및 지자체 교육 및 컨설팅 수행

■ 국책사업 지원 3건, 지방재정사업 타당성조사 8건, 도 투자심사사업 4회, 컨설팅 45건, 특별연구과제 1건 등 사업 추진

## □ **충청북도지역사회서비스지원단 운영**

- 서비스 품질향상 및 활성화를 위한 교육·컨설팅 강화
- 사회서비스 품질관리를 위한 네트워크 구축
- 제공기관 관리체계 확립을 통한 내실화로 사회서비스 가치 실현

■ 연구기획 4건, 품질관리 7건, 교육·컨설팅 11건, 네트워크 및 홍보 11건 등 33건 사업 추진

## □ **충북농촌융복합산업지원센터 운영**

- 충북형 6차산업화 모델 구축 및 효율적인 지원·관리
- 6차산업화 정책 기반 구축 및 네트워킹 활성화
- 우수제품 발굴, 홍보, 판로 개척 등을 통한 경쟁력 확대

■ 6차산업 경영체 육성 및 전문교육 38건, 현장상담·코칭 184회, 지역 단위 유통플랫폼 28건, 기타사업 18건 등 사업 추진

## □ **충청북도재난안전연구센터 운영**

- 재난지역에 대한 조사 연구와 과학적 분석
- 재난안전 정책개발 및 위기관리 매뉴얼 개발
- 도민의 안전문화 정착과 의식제고를 위한 교육 및 프로그램 개발

■ 재난안전 정보분석 4건, 재난안전 정책연구 7건, 도민 교육 프로그램 1건, 재난안전 정책 홍보 및 정보 공유 3건, 재난 대응 협력체계 구축 및 컨설팅 5건, 연구센터 역량강화 2건 등 22건 사업 추진



## □ 충청북도도시재생지원센터 운영

- 도시재생 관련 계획 컨설팅 및 모니터링
- 도시재생 시책 및 신규 사업 발굴
- 도시재생 역량강화 교육 및 충청북도 도시재생 홍보 진행

- 도시재생사업 컨설팅 4건, 사업관리 지원 3건, 사업 모니터링 8건, 정책 세미나 2건, 자체 정책과제 1건, 도시재생정책자문단 운영 5건, 성과공유회 1건, 도내기관 네트워크 구축 4건, 광역권 네트워크 구축 3건, 역량 강화 3건, 홍보 및 정보제공 4건, 도시재생사업 광역/중앙 선정 지원 2건, 충청북도도시재생위원회 운영 3건 등 43건 사업 추진

## □ 남부분원 운영

- 충북 남부권 관련 기초연구 및 주요기관 정책동향 제공
- 남부3군의 균형발전을 위한 협력적 거버넌스 체계 구축 및 운영

- 연구사업 2건, 정책동향 2건, 네트워크 강화사업 12건 등 16건 사업 추진

## □ 북부분원 운영

- 3개 시·군과의 업무협업을 통한 지역발전사업 발굴
- 북부권 균형발전을 위한 협력형 거버넌스 체계 구축 및 운영

- 연구사업 2건, 정책동향 1건, 네트워크 강화사업 14건 등 17건 사업 추진

---

#### 4 도민 참여형 정책발굴 협력 네트워크 활성화

---

##### □ 새로운 국책사업 발굴을 위한 기획연구 수행

- 충북도 협의를 통해 정부예산 확보가 가능한 연구주제 발굴
- 연구주제별로 내부연구진 및 외부전문가 공동연구 수행

##### □ 대내·외 교류협력 확대 추진

- 국내·외 세미나, 워크숍, 토론회 등 추진
- 국내·외 연구기관 등 업무협력 확대

##### □ 연구성과 확산 및 주요 정책동향에 대한 도민서비스 제공

- 연구성과의 홍보 및 소통 채널 다각화
  - YouTube 채널 운영 및 SMS(문자알림)서비스 제공으로 실시간 성과홍보 및 지역 현안 정보 공유·확산 체계 마련
- 주요 정책자료 정보 제공(공무원, 도민, 대학 등) 시스템 운영
- 메일링(웹진)을 통한 수요자 중심의 적극적 정보자료 제공

##### □ 지식정보화 시대를 선도하는 정보자료실(도민친화공간) 운영

- 각종 지역 관련 통계자료(국가, 도, 시·군)의 DB 구축 및 자료 제공
- 국내·외 정책동향 자료 수집·정리 및 제공

##### □ 주요 현안이슈 및 동향분석에 대한 발간사업 추진

- 『충북Issue&Trend』 : 4회 발간 (계간 기관지)
- 『충북포커스』 : 수시 발간
- 『지역정책연구』 : 3회 발간
- 『CRI NEWS』 : 12회 발간 (월간 소식지)
- 『충북동향전망대』 : 12회 발간 (월간 동향지)