

# '94주요업무계획

충청북도도민교육원

# 보 고 순 서

I. 기 본 현 황	298
1. 연    혁	298
2. 기구 및 정원	298
3. 예 산 규 모	299
4. 시 설 장 비	299
II. '94 시 책 방 향	300
III. '94 주 요 업 무 계 획	301
1. '94 교 육 계 획	301
가. 분야별 교육 계획	301
나. 과정별 교육 계획	301
2. 교 육 운 영	303
3. 교 육 효 과 증 진 시 책 추 진	306
4. 시 설 장 비 보 강	306

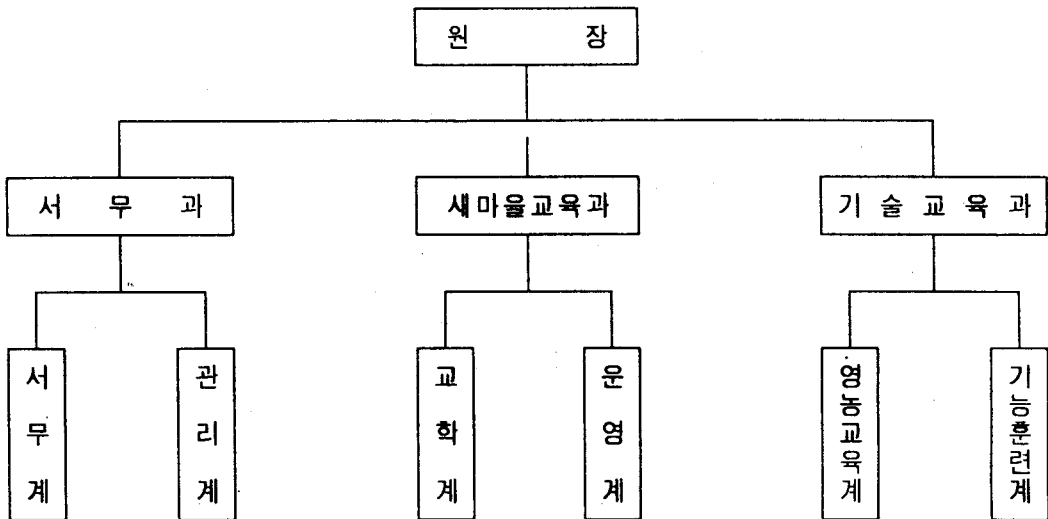
# I. 기본 현황

## 1. 연혁

- 1968. 2. 15 : 충청북도 농민교육원 설치
- 1978. 11. 26 : 청원군 가덕면 시동리로 신축 이전
- 1992. 5. 22 : 충청북도 도민교육원으로 개칭
- 1993. 2. 8 : 청사신축 현위치로 이전 (청원 가덕 한계)

## 2. 기구 및 정원

### ○ 기 구



○ 정 원 : 36 명 ( 현원 36명 )

- 일반 및 별정직 : 22 명 ( 4급 1, 5급 3, 6급 이하 18명 )
- 기능직 및 청경 : 14 명 ( 기능 11, 청원경찰 3명 )

### 3. 예산 규모

- '94 예산액 : 1,263,350 천원
  - 인건비 : 764,980 천원 ( 60. % )
  - 교육비 : 225,201 천원 ( 18. % )
  - 관리비 : 162,400 천원 ( 12.8 % )
  - 시설비 : 110,769 천원 ( 8.7 % )

### 4. 시설 장비

- 시설
  - 부지 : 15,000 평
  - 건물 : 1,940 평
    - 본관 : 2층 734평 ( 대강의실 200석, 1강의실 100석, 2강의실 60석 )
    - 생활관 : 3층 504평 ( 24호실 210명 수용 )
    - 식당 : 1층 240평 ( 200명 동시수용 가능 )
    - 농기계훈련관 : 1층 305평 ( 4개 정비실 60명 교육 )
    - 기타 : 1층 157평 ( 농기계격납고 차고등 )
  - 부대시설 : 운동장 1,547평 농기계실습장 1,500평 테니스장 1면
- 장비
  - 농기계 교육 장비 : 13종 77대 ( 트랙터, 콤바인, 이앙기등 )
  - 시청각 교육기자재 : 11종 29대 ( 앰프, 비디오등 )
  - 차량 : 2종 4대 ( 버스 1대, 승용차 3대 )

## Ⅱ . ' 9 4 시책 추진 방향

### 교육 목표

충북의 새희망 창조

- 자 랑 스 러 운 충 북 도 민 운 동 의 정 착
- 신 지 역 경 제 정 책 의 추 진
- 신 농 정 시 책 기 술 의 보 급

### 교육 방향

- 도 민 정 신 교 육
  - 신 한 국 창 조
  - 자 랑 스 러 운 충 북 도 민 운 동 확 산
  - 생 활 개 혁 과 제 실 천
- 신 지 역 경 제 교 육
  - 중 소 기 업 경 영 능 력 배 양
  - 지 역 경 제 활 성 화
- 농 촌 발 전 기 술 교 육
  - 고 소 득 특 화 작 목 기 술 보 급
  - 개 방 화 에 따 른 농 업 경 쟁 력 제 고
  - 농 기 계 조 작 정 비 기 술 습 득

3대 도정 운영 과제 중점 교육

### Ⅲ. '94 주요업무 계획

#### 1. '94 교육 계획

##### 가. 분야별 교육 계획

분 야 별	' 9 4		' 9 3		증 감	
	기 수	인 원	기 수	인 원	기 수	인 원
계	51 기	6,422 명	46 기	5,440 명	5 기	982 명
정 신 교 육	20	3,852	17	3,400	3	452
기 업 체 교 육	2	350			2	350
영농 기술 교 육	17	1,460	17	1,400		60
농기계훈련교육	12	760	12	640		120

##### 나. 과정별 교육 계획

###### ○ 도민정신 교육

과 정 별	인 원	교 육 기 간		대 상 자
		기수	기 간	
계	3,852 명	20기		
4 - Ⅱ 회원반	200	1	1박 2일	4 - Ⅱ 회원
신규 이 장 반	400	2	"	신규임용 이장
신규 통 장 반	200	1	"	신규임용 통장
사회단체임직원반	200	1	"	산림조합, 의료보험조합 임직원의외
바르게살기위원반	800	4	"	바르게살기운동 협의회원
새마을 지도자반	652	4	"	새마을지도자
어머니 교실반	1,000	5	"	중·고등학생 어머니
청소년지도교사반	200	1	2박 3일	청소년시범학교 지도교사
관광 종사자반	200	1	1박 2일	관광업 종사자

○ 경제 교육

과 정 별	인 원	교 육 기 간		대 상 자
		기 수	기 간	
계	350 명	2기		
기업 경영 반	350	2	1박 2일	중소기업체 임직원

○ 영농기술교육

과 정 별	인 원	교 육 기 간		대 상 자
		기 수	기 간	
계	1,460 명	17기		
시설 채소 반	180	1	1박 2일	시설채소재배및 희망농가
포도 반	70	1	"	포도재배및 희망농가
멜론·토마토 반	70	1	"	멜론·토마토 재배및 희망농가
버섯(표고) 반	60	1	"	버섯(표고)재배및 희망농가
사과 반	80	1	"	사과재배및 희망농가
수도작 반	70	1	"	어린묘, 직파 재배농가
화훼(관엽) 반	70	1	2박 3일	관엽류 재배및 희망농가
화훼(절화) 반	70	1	"	절화류 재배및 희망농가
시설오이 반	80	1	"	시설하우스 재배및 희망농가
양돈 반	70	1	1박 2일	돼지사육농가및 희망농가
축산폐수 시설반	80	1	"	축산폐수처리사업 지원자
낙농 반	70	1	2박 3일	젖소사육및 희망농가
사료작물 증산반	80	1	"	싸이로시설사업 대상자
한우 반	70	1	"	한우사육및 희망농가
농산물 저장고반	60	1	1박 2일	저온저장고 보유및 희망농가
농산물 유통 반	80	1	2박 3일	마을단위 작목반장
농민교육 교관반	200	1	"	영농교육 교관 요원

○ 농기계 훈련교육

과 정 별	인 원	교 육 기 간		대 상 자
		기수	기 간	
계	760 명	12기		
기계화 전업농반	380	6	2박 3일	'94기계화 전업농 지정자
지도직 공무원반	90	1	4박 5일	농촌지도소 지도사
위탁 영농회사반	40	1	3박 4일	영농회사 농기취급자
기계화 협업농반	180	3	2박 3일	'94 신규 협업농 요원
기계화 영농사반	70	1	4 주	기계화 영농사 지정자

## 2. 교 육 운 영

### 가. 교육생 선발

- 과정별 희망자 자율 참여 유도
- 교육희망자 시장·군수 조사 추천

### 나. 교과 편성 및 강사 초빙

- 실제 생활과 주민소득에 필요한 과목
  - 도민 정신 교육 : 생활개혁 운동, 준법질서, 법률 상식, 건강관리등
  - 신지역 경제교육 : 경제교육, 기업경영(세제, 금융, 노무, 환경관리등)
  - 신농정 기술교육
    - 영농 기술 교육 : 농업경쟁력 제고및 특화작목 기술보급  
(현지견학, 실습등)
    - 농기계훈련교육 : 조작, 정비, 실기 중점



○ 국내 저명인사 및 분야별 전문가 등 우수강사 초빙

· 정신·경제교육 : 세계 저명인사 초빙

· 영농 기술 교육 : 시험장, 농업기술 연구소 등 분야별 권위자

## 다. 교육생 관리

○ 교육생 대표와 대화의 시간 운영

- 학생장·호실장 등 대표와 원장과의 대화의 시간 운영

- 자유토론 및 정보 교환 광장 마련

- 도민의 여론과 건의 수렴 관련실과에 통보

○ 심신 수련 및 여가 선용

- 백족산 등산로 개설

- 운동시설 및 운동기구 확보

- 리크리에이션 프로그램 개발

○ 교육이수자 사후관리

- 서한문 발송격려

- 현장 방문 지도

## 라. 시설 개방

- 지역내 각급기관·사회단체및 기업체 연수 요청시 시설 개방
  - 숙식비등 실비 수혜자 부담으로 비교육 시기에 한함.
  - 『자랑스런 충북도민운동』 특강, V T R 상영

## 마. 기업체및 공단등 유형별 교육 계획

- 기업체 교육
  - 완전 위탁형 : 교육프로그램, 강사, 교육생활등 본원 주관 실시
  - 시설 이용형 : 자체 계획 (자체 프로그램, 자율 운영)
- 비용 부담 : 위탁자 부담
- 홍 보 : 각기업체및 공단에 안내 서신 발송및 보도

## ※ 교육성과에 따라 공개강좌 실시

- 교육시기 교과목 초빙강좌 실시
- 희망업체 자진 참여
- 교육비용 : 도비 부담

### 3. 교육효과 증진시책 추진

- 실정에 맞는 교육교재 편찬 배포
  - 자랑스러운 충북인이 되는길 발간 : 5,000부
    - . 관련 강사원고의뢰 수집편찬
    - . 정신교육교재로 활용
  - 영농및 농기계 교육 교재발간 : 2,500부
    - . 신농정시책 새로운 기술정보 수집 편찬
  
- 도민생활 수첩 제작 배포 : 6,500부
  - 일상생활에 필요한 내용 수록
  - 강의내용 기록 정리 활용
  - 교육수료증으로 활용 자금심 제고
  
- 음향기기 보강
  - 휴게실 교육용 T V : 4 대
  - 리크레이션 기기 : 1 대

### 4. 시설 장비 보강

가. 시설보강	—————	62.0 백만원
- 운동장 진입로 옹벽공사 ( 100m )		40.0 "
- 운동장 배수로 덮개 (스틸그레이팅 300m )		9.0 "
- 농기계훈련관 방범창 시설		8.0 "
- 오수처리장 참고 ( 5평 )		5.0 "
나. 농기계훈련장비 보강	—————	33.8백만원
- 트랙터	1 대	16.2 "
- 콤바인	1 대	10.4 "
- 이앙기	1 대	7.2 "