

'93 상 반 기

주요업무추진상황

소 방 본 부

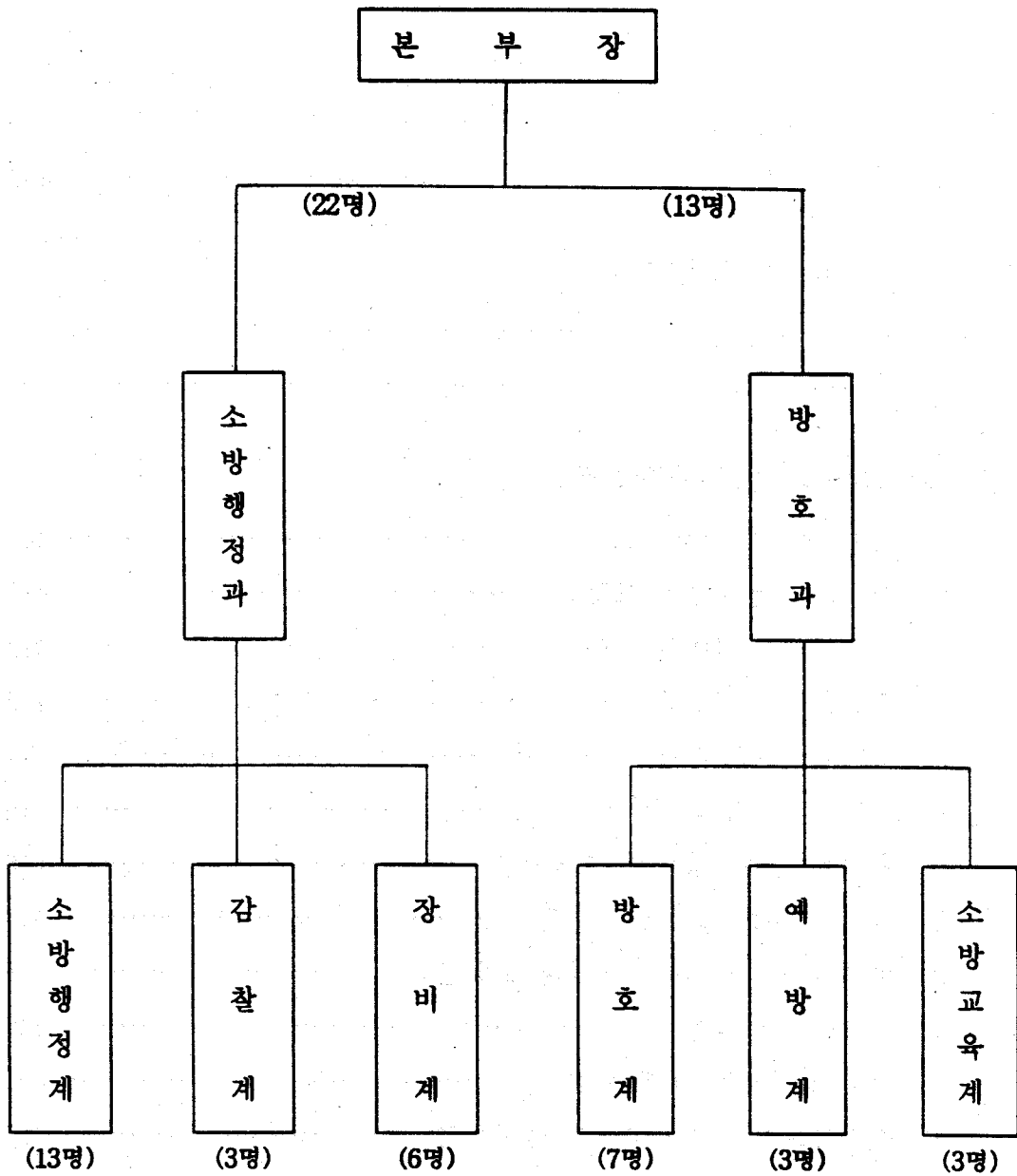
목 차

□ 기본 현황	
1. 기구 및 정원	404
2. 주요 업무	405
3. '93 소방예산	406
□ '93 소방시책 추진방향	
1. 추진 방향	407
2. 기본 방향	408
□ '93 상반기 업무추진실적	
1. 관서신설 및 청사확보	409
2. 관서운영 정원증원 보강	411
3. 소방장비의 현대화	412
4. 소방용수 시설보강	413
5. 소방공직기강 확립	414
6. 대민봉사 기능의 확대	415
7. 총체적 산업소방으로 경제안정	416
8. 재래식 시장 소방안전 대책	417
9. 상가아파트 및 대량 위험물 소방안전 대책	418
10. 의용소방대 육성	419
11. 광역 소방응원 체제 확립	420
12. 소방오토바이 기동순찰대 설치운영	421

기본현황

1. 기구 및 정원

※ 2課 6係 35名



2. 주 요 임 무

소 방 행 정 과

- 소방행정 기본 운영 계획 수립
- 소방관서 설치
- 소방공무원 정원 관리
- 소방관계 법규 제정 및 개폐
- 소방공무원 인사 운영
- 소방장비 보강
- 소방관서 감사, 감찰
- 소방예산 편성 및 집행

방 호 과

- 화재진압 기본계획 수립 운영
- 의용소방대 육성관리
- 소방용수시설 설치 유지 관리
- 소방 구급, 구조 운영
- 화재 예방 대책
- 소방민원 접수 처리
- 소방공무원 교육
- 민간 소방조직 육성 관리

3. '93 소방예산

< 예산규모 13,382,564 천원 >

○ 관서별

• 소방본부	4,321,904 천원
• 청주소방서	4,004,352 천원
• 충주소방서	2,276,116 천원
• 제천소방서	1,618,777 천원
• 영동소방서	1,161,415 천원

○ 비목별

• 인건비	5,552,415 천원(41.5%)
• 관서 운영비 및 기본 경상비	4,150,924 천원(31%)
• 경상사업비 및 주요 사업비	3,679,225 천원(27.5%)

※ 도예산규모 대비

○ 도 총 예산	314,256,108 천원
○ 소방 예산	13,382,564 천원(4.2%)

'93 소방시책 추진방향

1. 추진배경

□ 소방행정수요

- 고층건물(11층 이상) - '87년 이후 307개동 증가
- 읍·면단위 농공단지 - '87년 이후 33개단지 305개 업체 조성
- 화재발생율 - '87년과 '92대비 110% 증가
- 구급, 구조요인 - 연평균 29.5% 증가로 금년도 1,404건 발생

□ 소방안전의식의 변화

- 소방안전 무관심 → 소방안전 육구
 - 소방관서 및 소방장비 보강 필요 인정
- 규제 행정 → 자율관리 전환
 - 소방검사 등 소방관 대상처 출입 제한
 - 민간 자율단체의 소방안전 지도 임무 병행

2. 기본 방향

3 대 기 조

봉사하는 소방, 움직이는 소방, 생각하는 소방



소방의 새역사 창조

- 소방력의 단계적 보강
 - 소방관서 신설 및 청사확보
 - 관서 운영정원 증원 보강
 - 소방장비 보강 및 현대화

- 도민 편익을 위한 봉사기능 확대
 - 구난, 구조능력의 제고
 - 소방 구급업무의 전문화
 - 대민 봉사기능의 확대

- 총체적 산업소방의 능력향상
 - 불조심 생활화 운동의 내실화
 - 시설주 책임 소방 정착
 - 화재진압 능력의 배양

새롭게 변화된 소방문화창출

'93 상반기 주요업무 추진상황

1. 관서신설 및 청사확보

□ 현 황

- 소방서 4 개서
- 파 출 소 17 개소
- 의용소방대 차고 79 개소 (소요 100개소중 79% 확보)

□ 추 진 계 획

- 제천소방서 신축 이전
- 중평지역 시범소방서 설치 운영
- 인구 밀집지역 파출소 신설 추진
- 의용소방대 차고의 년차적 확보

□ 추 진 실 적

- 제천소방서 이전 신축비 일부 계상 200,000 천원
 - 설계용역 및 부지조성 추진 - '93 ~ '94 계속 사업으로 추진
- 중평소방서
 - 부지매입 완료 1,027 평(기존 859 평, 매입 168 평)
 - 신축 용역 설계 의뢰 : '93. 7. 20 완료 예정

○ 신설파출소 청사 신·증축 : 2 개소

- 보은파출소 : 부지 170 평 확보 신축용역 설계 의뢰

('93. 7. 20 완료 예정)

- 단양파출소 [부지 무상사용 원형 변경 승인 추진
'93. 7월중 단양군 의회 상정 예정

○ 의용소방대 차고 신·증축 : 5 개소

- 괴산군 사리면 의용소방대 차고 신축

- 부지매입 추진 63 평 ('93. 7월말한 완료 예정)

- 단양군 가곡, 영춘 의용소방대 차고 신축

- 도비 126,000 천원 지원 단양군 주관 사업으로 추진 조치

- 보은군 탄부 의용소방대 차고 대수선

- 도비 8,000 천원 지원 보은군 주관 사업으로 추진 조치

- 증원 금가 의용소방대 차고 신축

- 부지 45 평 기부 채납 완료

- 설계 용역 의뢰 : '93. 7월말한 완료 예정

2. 관서운영정원 증원 보강

□ 현 황

- 1본부 4개 소방서 4개군
- 소방공무원 501 명
- 일반직 공무원 84 명 (행정 1, 기능 83)

□ 추 진 계 획

- 신설관서 운영정원 기준수 확보
- 신규 구입 소방장비 운영정원 조기 확보
- 우수 인력 특채 보강

□ 추 진 실 적

- '92 신규 구입 소방장비 운영정원 확보 배치 34 명
 - 구급차 운영 정원 14 명 (7 대)
 - 소방펌프차 운영 정원 14 명 (7 대)
 - 승용, 승합차 운영 정원 6 명 (6 대)
- '93 신규 구입 소방장비 운영정원 확보 추진 16 명
 - 조직관리부서 정원 승인 요구 ('93. 5. 20일자)
- 신설관서 운영정원 승인 요구(안) 검토 완료 44 명
 - '93 하반기 내무부 승인 요구 예정
- 119 구조대원 특채 계획(안) 확정 16 명
 - '93 하반기 특임 배치

3. 소방장비의 현대화

□ 현 황

- 소방장비 보유 220 대
- 노후차량 (15년이상) 19 대 (8.6%)
- 관서별 배치
 - 〔 소방서 지역 175 대
 - 〔 군관할 지역 45 대

□ 추 진 계 획

- 구급업무 활성화를 위한 구급차량 대폭 확충
- 소방차 미배치 읍면지역 조기 해소
- 군 관할지역 신형 장비 보강

□ 추 진 실 적

- 소방장비 신규 구입 보강
 - 펌프차 '93 목표 8대중 1대 구입 배치(만승)
- 미 배치면 지역 해소 7대 조달 구매중
 - 구 급 차 4 대 (청주, 진천, 청천, 이원)
 - 진 단 차 1 대 (충주)
 - 경화학차 1 대 (증평) : 조달 구매중
- 노후 차량 대폐차 10 대중 6대 구입 배치
 - 펌프 및 물탱크차 6 대 (펌프 5, 물탱크 1)
 - 구급 및 승용차 4 대 (구급 3, 승용 1)

4. 소방용수시설 보강

□ 현 황

○ 소방용수 : 1,363 개소

┌ 공 설 : 1,147 개소

└ 사 설 : 216 개소

□ '93년도 보강 계획

○ 수 량 : 31 개소

○ 소요예산액 : 62,000 천원

□ 추 진 실 적

○ 사설 소방용수 증설 : 185 개소 → 216 개소

○ 소방용수 신설 : 4 개소 (5,824 천원 : 청주)

○ 고장 소방용수 정비 보강 : 16 개소 (12,548 천원)

5. 소방공직기강 확립

□ 자체 감사 실시 계획

- 종합 감사 : 3 개 소방서 (청주, 충주, 제천)
- 부분 감사 : 1 개 소방서 (영동)
- 기 강 감 사 : 4 개 소방서 17 개 파출소 31 개 의용소방대

□ 감 사 방 향

- 대민 행정 쇄신
- 무사안일 및 보신주의 척결
- 소방공직기강 확립

□ 감사실적 및 조치

- 종합감사 실시 : 2 개 소방서 (충주, 제천)
- 기 강 감 사 : 4 개 소방서 17 개 파출소
- 감사 결과 조치
 - 행정상 조치 : 6 건 (시정 3, 주의 3)
 - 신분상 조치 : 21 건 (징계 5, 훈계 4, 주의 12)

6. 대민봉사 기능의 확대

□ 현 황

- 119 구급대 : 20 개대
 - 소방서 : 13 개대
 - 의용소방대 : 7 개대
- 119 구조대 : 1 개대 (청주)
- 야간 민원실 : 24 개소
- 고장 소방시설 점검 수리 순회 봉사대 : 4 개대

□ 추 진 방 향

- 119 구급, 구조 봉사기능의 강화
- 구급업무의 확대 전문화
- 주민편의 소방민원실 운영

□ 추 진 실 적

- 구급차 보강 : 13 개대 → 20 개대 (소방관서 13, 의용소방대 7)
- 구급환자 이송 ('93. 6월말) : 1,404 건 1,438 명 이송
 - 전년대비 : 건수 443 건 (46%) 증가
인원 464 명 (48%) 증가
- 인 명 구 조 : 11 건 134 명
- 야간민원실 운영실적 : 6 건
- 소방시설 점검 수리 순회 봉사실시 : 478 회 980 건

7. 총체적 산업소방으로 경제안정

□ 현 황

- 대형화재 취약대상 183 개소
- 일반 소방대상물 10,437 개소
- 위험물 저장 취급시설 2,630 개소

□ 추 진 방 향

- 화재취약요인 원천 봉쇄
- 시설주 책임 소방 정착
- 다수인 출입시설 특별관리

□ 추 진 실 적

- 대형화재예방 추진
 - 대형화재 취약대상 합동 점검 183 개소
 - 유흥 및 지하접객업소 특별점검 599 개소
 - 노후복합건물 소방시설 보완 340 개소
 - 위험물제조소 등 정밀진단 실시 928 개소
 - 일반소방대상물 소방점검 1,019 개소
- 자위소방태세 확립 추진
 - 가정용 소화기 보급 6,183 개
 - 방화관리자 등 교육 4,108 명
 - 불조심 계몽 교육 실시 55,343 명
 - 불조심 홍보물 제작 및 공한문 발송 14,827 매
- 소방검사 전담반 재정비 : 10 명 (국가기술자격 소지자 배치)
- 소방시설 고장수리 봉사 : 1,660 건

8. 재래식시장 소방안전대책

□ 현 황

- 재래식 시장 5 개소
- 증점 관리 시장

시 장 명	점포수	연면적 / 층	취 약 요 인
청주 남주 육거리	278 개소	47,850㎡ / 1층	<ul style="list-style-type: none"> ○ 화재발생시 연소확대 우려 ○ 소방통로내 노점 및 상점적치로 소방차 진입 곤란 ○ 상인의 화재예방 의식 미흡 ○ 점포별 소유주 분리로 총괄관리 주체감 없음.
충주 공설 시장	56 개소	1,511㎡ / 1층	

□ 추 진 계 획

- 화재취약 요인 사전 제거
- 자위소방체제 정비
- 초기진화 소방시설 보강
- 초기진압태세 확립

□ 추 진 실 적

- 정밀 소방안전점검 실시 1회 334 점포
- 자위소방체제 정비
 - 입주상인 화재예방교육 1회 527 명
 - 점포별 소화기 설치 334 점포
- 초기진화 시설 보강
 - 비상소화전 설치 2 개소 신설
 - 공설소화전 추가 설치 4 개소 설치
- 초기진압태세 확립
 - 소방통로 확보 훈련 26 회
 - 합동소방훈련 2 회
- 소방홍보 방송 및 전단배포 : 홍보방송 180 회, 전단등 배포 6,200 매

9. 상가아파트 및 대량위험물 소방안전대책

□ 현 황

- 상가아파트 10 개소
- 대량위험물 및 도시가스 저장 취급시설 9 개소

□ 추 진 방 향

- 상가아파트의 자율소방체제 확립
- 소방시설의 관리유지 기능 확보
- 대량위험물 안전관리 강화

□ 추 진 실 적

- 상가아파트 자율소방체제 확립
 - 주민 자율 소방체제 구성 지도 10 개소 (상인 번영회)
 - 주민화재예방 교육 268 명
 - 초기 소화 및 대피훈련 7 개소
 - 소화기 무료 순회 정비 9 개소 (310 개)
- 대량위험물 안전관리 강화
 - 정밀진단 실시 1 회 9 개소
 - 소방시설 정비 9 개소
 - 합동 소방훈련 실시 5 개소

10. 의용소방대 육성

□ 현 황

- 조 직 : 150 개대
- 인 원 : 4,640 명
 - 남 자 : 4,080 명
 - 여 자 : 560 명

□ 추 진 방 향

- 의용소방대 운영의 활성화
- 소방교육 훈련의 내실화
- 의용소방대 사기양양대책 추진

□ 추 진 실 적

- 부녀의용소방대 조직 확대 : 2 개대 70 명 (금왕, 만송)
- 의용소방대 일제점검 : 1 회 150 개대, 4,640 명
- 의용소방대 피복 지급 : 795 명
- 선진지 견학 및 산업시찰 : 11 개대 350 명
- 간담회 개최 격려 : 5 회 166 명
- 교관요원 교육 : 1 회 210 명

11. 광역 소방응원체제 확립

□ 현 황

- 소방관서 관 내 : 4개서 4개군
 관 외 : 1개직할시, 3개도, 4개시, 4개군
- 소방차보유 자위소방대 : 4 개소 (대농, 럭키, 금성일렉트론, 새한미디어)
- 군 부 대 : 8 개소
- 헬기보유기관 : 2 개대 (육군항공학교, 경찰항공대)

□ 추 진 방 향

- 광역화에 따른 실제적 응원체제 확립
- 민·관·군 합동대응 능력 배양
- 대형화재대비 특수장비 지원능력 제고

□ 추 진 실 적

- 광역응원 출동훈련 : 1 회 (청주)
- 소방서 자체응원 출동훈련 : 4 회
- 협정관서별 통신망, 이용도로망 점검 : 4 회

12. 소방오토바이 기동순찰대설치 운영

□ 현 황

- 설치대수 : 21 개대 42 명
 - 청 주 : 10 개대 20 명
 - 충 주 : 5 개대 10 명
 - 제 천 : 3 개대 6 명
 - 영 동 : 3 개대 6 명
- 설치운영 : 소방서 방호계 및 파출소당 1개대
- 운 영 : '93. 4. 8 발족

□ 추 진 방 향

- 소방차 진입 불가지역 초기진압 활용
- 기동력 확보로 신속한 대민봉사 활동 전개
- 예방 순찰 강화

□ 추 진 실 적

- 소방순찰 : 1,722 회 (1일 3회 이상)
- 소방수리점검 활용 : 45 회
- 화재출동 : 15 회
- 고장 소방시설수리 봉사 : 53 회