



2021. 1.

2021년도 주요업무계획

충북연구원

목 차

I . 일반현황	1
II . ‘20년도 성과평가 및 시사점	5
III . ‘21년도 비전과 추진전략	6
IV . 전략목표 추진계획	10
1. 포스트 코로나 시대 혁신경제 연구	
2. 강호축 기능 강화 상생공간 연구	
3. 불평등·양극화 해소 도민행복 연구	
4. 도민이 공감하는 정책정보 연구	

I. 일반현황

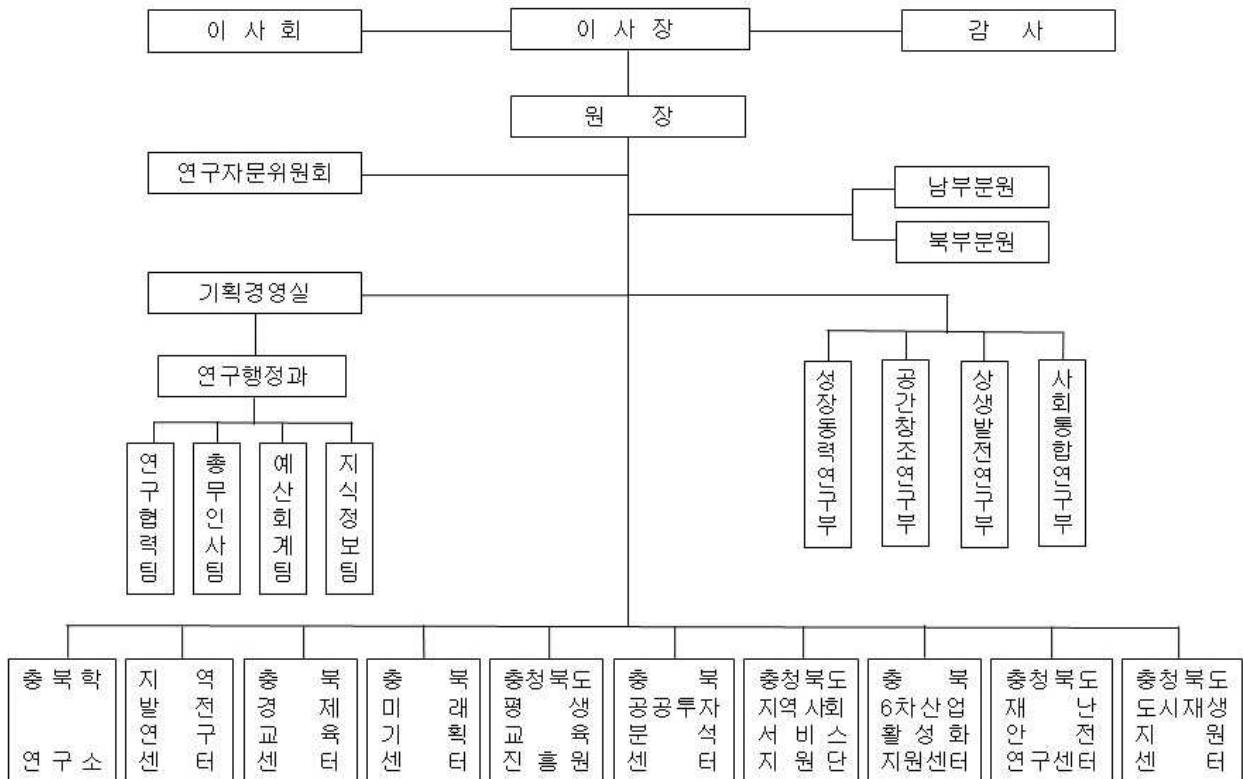
□ 주요기능

- 도정 전반의 중장기계획 수립 등 지역개발정책 수립
- 지속가능한 지역발전 및 지방행정발전에 대한 조사·연구
- 국내·외 연구기관과 교류 협력 및 각종 정보·자료를 수집·제공

□ 조직 및 정·현원

- 조직도

기구표



○ 정·현원

구분	합계	원장	연구직	일반직
정원	43	1	30	12
현원	41	1	29	11

□ 주요사무

실·부명	주요기능	
기획경영실 (연구행정과)	<ul style="list-style-type: none"> 연구사업의 기획·조정·평가 및 MOU 등 관·산·학·연 연구네트워크 관리 제규정 및 이사회, 직원인사 및 복무, 재산관리 등 총무인사 업무 예산편성 및 집행, 결산, 급여 등 예산회계 업무 정보자료실 운영, 대내·외 홍보 등 지식정보 관련 업무 	
성장동력연구부	<ul style="list-style-type: none"> 지역경제, 산업정책, 일자리 창출, 미래신산업, 과학기술, R&D 농업·농촌 정책, 공공경제, 국제통상 등 미래성장동력 연구 	
공간창조연구부	<ul style="list-style-type: none"> 도시·지역·농촌 계획, 시가지재생 및 균형발전, 산업단지 도시설계 및 경관계획, 인구, 정주환경, 건축·주택 정책, 교통 및 물류, SOC 등 성장 기반조성 연구 	
상생발전연구부	<ul style="list-style-type: none"> 관광일반, 문화경제, 환경보전, 지속가능발전 기후변화, 재난안전, 지방재정 등 삶의 질 향상에 관한 연구 	
사회통합연구부	<ul style="list-style-type: none"> 노동·고용·교육, 문화·예술, 사회복지 행정, 지방의회, 충북학 등 지역사회 통합을 위한 인문사회학 연구 	
남·북부 분원	<ul style="list-style-type: none"> 균형발전 및 상생협력을 위한 정책연구·조사 지원 남·북부권 정책동향 분석 및 공모사업 지원 등 	
특별 연구 조직	충북학연구소	<ul style="list-style-type: none"> 지역학 논의의 충북 내 구심체 역할 및 지역의 문화 정체성 강화 충북 관련 자료의 발굴 및 보존으로 충북 자료의 센터기능 담당
	지역발전 연구센터	<ul style="list-style-type: none"> 충북의 지역불균형 개선을 위한 기초자료 생성 및 발전방안 연구 균형발전 전략사업 평가 및 시·군별 발전지표 조사
	충북경제 교육센터	<ul style="list-style-type: none"> 어린이·청소년 등 대상으로 도민 교육사업 추진 경제교육 전문강사 역량강화를 위한 직무연수 프로그램 운영
	충북미래 기획센터	<ul style="list-style-type: none"> 중앙정부·타시도의 주요정책 및 현안이슈, 충북경제동향 등 분석 빅데이터 연구를 통한 과학적 정책수립 지원
	충청북도 평생교육진흥원	<ul style="list-style-type: none"> 충북 평생교육 관련 연구조사 수행 충북 평생학습 지표 및 프로그램 평가모형개발 연구
	충북공공투자 분석센터	<ul style="list-style-type: none"> 국책사업 예타평가 추진 지원 및 투융자사업 검토 예비타당성조사 관련 지침 및 분석기법 연구 및 지자체 교육
	충청북도 지역사회 서비스지원단	<ul style="list-style-type: none"> 사회서비스 전문화를 통한 양질의 서비스 제공 제공기관 관리체계 확립 및 사업관리의 내실화 강화
	충북6차산업 활성화지원센터	<ul style="list-style-type: none"> 충북형 6차산업화 모델 구축 및 효율적인 지원·관리 6차산업화 정책 기반 구축 및 네트워킹 활성화
	충청북도 재난안전 연구센터	<ul style="list-style-type: none"> 재난예방 및 안전강화를 위한 조사 연구와 과학적 분석 기반 마련 재난대비 DB구축 및 유관기관 협력네트워크 구축
	충청북도 도시재 생지원 센터	<ul style="list-style-type: none"> 도시재생전략계획 및 활성화계획 시·군 컨설팅 도시재생 신규 사업 발굴 및 전략기획 지원

□ 연구실적

(단위 : 건)

년도 \ 구분	합 계	기본과제	창의·기획과제	정책과제	수탁과제
2018년	114	21	10	51	32
2019년	145	25	13	60	47
2020년	173(41)	24	25	69(16)	55(25)
합 계	432(41)	70	48	180(16)	134(25)

※ ()는 진행과제 건수, 과제건수는 (2020. 12. 31.) 기준

□ 예산현황

(단위 : 백만원)

구 분		2021년	비고
합 계		12,385	
일반회계	계	5,462	
	인 건 비	3,126	
	경 비	1,127	
	성 과 급	184	
	연 구 사 업 비	975	
	예 비 비	30	
	공 기 구 비 품	20	
	무 형 자 산	0	
	기 본 재 산 적 립	0	
특별회계	계	6,903	
	수 탁 과 제	2,600	
	보 조 사 업	3,863	
	공 공 투 자 분 석 센 터	400	
	기 타 영 업 외 비 용	40	
기금관리회계	계	20	
	전 출 금	20	

□ 기금현황

○ 기금총액 : 총 2,171백만원

(단위 : 백만원, %)

종류	은행	금액	계좌번호	예치기간	금리	비고
합계		2,171	4계좌			
정기 예금	농협	250	303-5250-****-**	20. 12. 30 ~ 21. 12. 31	1.16	
		1,200	303-5250-****-**	20. 12. 30 ~ 21. 12. 31	1.16	
	신한	709	200-556-*****	20. 12. 31 ~ 21. 12. 31	1.15	
		12	200-556-*****	20. 12. 31 ~ 21. 12. 31	1.15	

Ⅱ. '20년도 성과평가 및 시사점

1. '20년도 성과평가

2020년 충청북도 출자·출연기관 경영평가 결과 1위

○ 지속적인 경영개선 노력 및 직원 소통 강화로, 4년 연속

‘S등급 1위’ 달성

년도	2015년	2016년	2017년	2018년	2019년	2020년
평가결과	7위 (B등급)	2위 (A등급)	1위 (S등급)	1위 (S등급)	1위 (S등급)	1위 (S등급)

코로나19 대응 및 미래먹거리 창출을 위한 전략 연구

○ ‘Post COVID-19 넥스트 노멀 시대, 충북의 대응전략’ 연구 수행

- 코로나 팬데믹 부문별 이슈분석 및 전략과제 제시

○ 충북의 미래먹거리 창출을 위한 연구 추진

- 시·군 중장기 발전계획, 방사광 가속기 충북입지 경쟁력

분석, 미래자동차 산업 육성 종합계획 수립, 스타트업 생태계

조성 연구 등

2. 시사점

포스트 코로나 시대 대비 선제적 대응 연구 발굴

○ ‘포스트 코로나 시대, 충북 도정 대전환 전략과 과제’ 추진

○ 인구문제, 사회적 약자, 삶의 질 향상 등 도민 행복 증진 방안

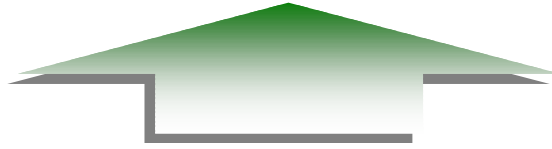
마련을 위한 연구 확대

Ⅲ. '21년도 비전과 추진전략

비
전

- 풍요 · 공존 · 개방 -

넥스트 노멀, 넥스트 충북



— 4대 전략목표 16개 이행과제 —

전 략	포스트 코로나 시대 혁신경제 연구	강호축 기능 강화 상생공간 연구	불평등·양극화 해소 도민행복 연구	도민이 공감하는 정책정보 연구
이 행 과 제	<p>① 포스트 코로나 산업경제 변화 대응 및 성장동력 창출</p> <p>② 충북경제 위상 제고 및 글로벌 경제 네트워크 다변화</p> <p>③ 일자리 창출 기반 확충 및 취약계층 고용안전망 강화</p> <p>④ 스마트 농축산업 육성 및 농촌 주민 삶의 질 개선</p>	<p>① 국토 중심축 역할 강화 및 강호축 핵심거점 조성</p> <p>② 첨단 기술과 아날로그가 융합된 공간디자인 고도화</p> <p>③ 사람 중심의 도심 재생과 충북형 농촌재생모델 구축</p> <p>④ 수자원 활용기반 고도화 및 건강한 삶의 터전 조성</p>	<p>① 충청권 광역교통망 개선 및 물류산업 인프라 확충</p> <p>② 중장년 여성 취약계층 사회복지 안전망 다차원화</p> <p>③ 건강한 노후생활 보장을 위한 노인 건강서비스 강화</p> <p>④ 지역사회 통합형 커뮤니티케어 착근과 안정화 촉진</p>	<p>① 충북형 주민자치 제도의 정착과 활성화 기반 마련</p> <p>② 도민수요 기반의 현장 중심 맞춤형 서비스지원 확대</p> <p>③ 도민의 지식수요 충족을 위한 정보 아카이브 고도화</p> <p>④ 새로운 혁신을 선도하는 도민정책 네트워크 활성화</p>

○ 코로나19

- Post COVID-19 넥스트 노멀 시대, 충북의 대응전략 (기획)
- Post COVID-19 충북 문화관광 미래방향과 추진과제 (기본)
- 코로나19 사태를 통해 본 충북의 감염병 발생현황과 예방·관리 방안 (기획)
- 신종 코로나바이러스의 對 중국 수출 및 경제에 미치는 영향 분석 연구 (정책)
- COV19 팬데믹에 따른 충북경제 손실효과 분석 (정책)
- POST COVID-19 사회복지 방향 (정책)
- 포스트코로나, 충북의 대응전략 (정책)

○ 일자리, 인구문제

- 충북 일자리 거버넌스 효율화 방안 (기본)
- 포용적 노동시장 구축을 위한 충북지역 특성분석 (기본)
- 저출생·고령사회에 따른 충북사회의 구조변화 (창의)
- 충청북도 노동시장 현황분석 (정책)
- 오쿤의 법칙(Okun' s Law)을 적용한 충북 고용전망 분석 (정책)

○ 도민 삶의 질 향상

- 초고령사회 노년 인문교육 활성화방안 연구 (기본)
- 청년 NEET 결정요인 분석 (기본)
- 도민공감 저출생 극복방안 (기획)
- 의과학자(MD-PhD) 양성 체계 개선 방안 (기획)
- 생활임금제 현황 및 과제 (정책)
- 충북 고령친화산업 육성을 위한 법제화 방안 (정책)
- 도내 어린이집 경쟁력 강화 방안 (정책)

○ 정주여건 개선

- 충북 도시재생뉴딜사업의 운영 실태 조사 연구 (기본)
- 택티컬 어바니즘에 기초한 플레이어블 도시 사례연구 (기본)
- 부드러운 충북을 꿈꾸다(사람과 활동이 조화된 마을만들기) (기획)
- 지속가능한 도시재생사업을 위한 마을관리협동조합 운영 방안 연구 (기획)
- 충북혁신도시 스마트 교육환경 선도모델 구축방안 (정책)
- 2021 스마트시티 챌린지 사업 타당성 연구 (수탁)

○ 산업단지, 기업유치, 경제성장

- 차세대 방사광가속기 충북입지 경쟁력 분석 연구 (창의)
- 충북 바이오벤처기업의 기업가정신과 성장요인 분석 (기획)
- 충북 지역경제모형개발 기초조사 (정책)
- 투자유치의 지역경제 파급효과 사례 분석 (정책)
- 오창지식산업센터 활성화 방안 연구 (정책)
- 충북의 전문과학기술서비스업 활성화 방안 (정책)
- 청주국제공항 공항개발 정책방향 방안 연구 (정책)

○ SOC

- ‘세종~충북 내륙 연결도로’ 기본구상 및 타당성 연구 (기획)
- 충청권 광역철도망 영동지역 연장 연구 (정책)
- 옥천군 생활문화체육센터 조성 기본계획 수립 연구 (수탁)
- 충청북도 사회적경제 혁신타운 조성을 위한 통합지원센터 운영방안 (수탁)

○ 농촌·농업 정책

- 직불제 전면 개정에 따른 충북 농업의 영향 분석 (기본)
- 충청북도 농업노동력 감소에 따른 대응방안 연구 (기본)
- 농업 통계데이터 현황조사 및 활용방안 연구 (기획)
- 농정사업 현황조사 및 유사중복사업 조정방안 연구 (정책)
- 남북한 농식품 교류연구소 설립지원 타당성 연구 (정책)
- 귀촌가구를 위한 작물별 농업경영모델 개발 (수탁)

○ 균형발전

- 2030 제천시 중장기 발전계획 수립 (수탁)
- 고속철도 교통시대에 대비한 충주의 발전방향 (수탁)
- 충주역 서측지역 일원 계획적 개발을 위한 기본구상 및 타당성검토 (수탁)
- 충북혁신도시 활성화 방안 연구 (수탁)
- 지역균형 발전을 위한 법인지방소득세 개편 방안 마련 (정책)

○ 교통

- 해외 사례분석을 통한 농촌지역 공공교통서비스 공급 방향 (기본)
- 도농지역 교통사고 특성분석 및 교통안전 정책방안 (기본)
- 자율주행자동차 시범운행지구 지정 추진 (정책)
- 충북 미래자동차 산업 육성 종합계획 수립 연구 (수탁)
- 증평군 보행교통 개선계획 수립 (수탁)

○ 문화관광

- 관광동향 변화에 따른 도내 축제활성화 방향 (기본)
- 충북 유니크베뉴 2020 (창의)
- 청주국제공항 공항개발 정책방향 방안 연구 (정책)
- 공간적 관점에서 청원생명축제 발전방안 모색 (정책)
- 고구려 역사문화체험장 조성사업 (정책)
- 국립 감염병 교육관 및 오송 바이오·의료관광 육성 기본구상 (정책)
- 향토학 진흥계획 수립 (수탁)

○ 환경, 안전

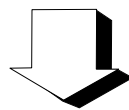
- 충청북도 기후변화에 따른 건강영향 분석 (기본)
- 생태계서비스 기반의 유역관리제도 추진방안 (기본)
- 수생태계 건강성 주요구간에 대한 대응방안 (기본)
- 공공하수처리시설 하수처리수 재이용 활성화 및 타당성 분석 (기획)
- 대청호 친환경 도선운항 등 규제완화에 대한 타당성 조사 (정책)
- 대청호 수질보전특별대책지역 합리적 제도 개선방안 연구 (수탁)

IV. 전략목표 추진계획

1. 포스트코로나 시대 혁신경제 연구

여 건

- 코로나 팬데믹으로 인한 글로벌 경제 침체 가속화 및 미·중의 산업패권 선점을 둘러싼 경제 불확실성 지속 전망
 - 언택트사회로의 전환과 4차 산업혁명 혁신기술의 가속화로 인해 미래 산업환경에서의 급격한 변화 예상
 - 코로나로 인한 고용쇼크와 일자리 위기상황에 따른 서민경제 침체를 극복하기 위한 지역 노동시장 재구조화 필요
- ➔ 코로나 팬데믹 위기, 언택트경제와 산업환경 변화, 서민경제 붕괴에 대응하기 위한 경제혁신 연구 필요



이행과제

- 1 포스트코로나 산업경제 변화 대응 및 성장동력 창출
- 2 총북경제 위상 제고 및 글로벌 경제 네트워크 다변화
- 3 일자리 창출 기반 확충 및 취약계층 고용안전망 강화
- 4 스마트 농축산업 육성 및 농촌 주민 삶의 질 개선

1 포스트코로나 산업경제 변화 대응 및 성장동력 창출

□ (기본) 충북의 소부장산업 특성 및 경쟁력 강화 방안

- 충북의 소부장산업의 위상 진단 및 경쟁력 강화방안 모색
- 충북이 성장세를 지속하기 위한 지역산업육성전략 수립 자료

□ (기본) 충북 연구개발서비스업과 고위기술제조업 간의 융복합전략 연구

- 충북 고위기술제조업과 연구개발서비스업 간의 기업 거래관계 분석을 통한 산업생태계 분석
- 충북 과학기술기반 산업의 혁신 생태계 구축 및 융복합전략 수립 자료

□ (기본) 충북 UAM산업 육성 방안 연구

- 충북 UAM산업 육성 여건 및 경쟁력 분석
- 충북 항공·신교통 산업 육성정책과 연계한 지역산업 고도화 및 미래 신산업 육성방안 마련

□ (창의) 다목적 방사광가속기 충북 활용 확산 전략 연구

- 충북 내 방사광가속기 이해도 제고 자료 구축
- 충북 연구·산업 분야 방사광가속기 활용방향 도출

□ (기획) 충북지역 기업의 지속가능한 발전을 위한 기초연구

- 기업지원 사업 분석 및 기업지원사업 만족도 변화
- 기업의 지속가능한 성장을 위한 정책제언

2 충북경제 위상 제고 및 글로벌 경제 네트워크 다변화

(창의) 코로나19 이후 글로벌 가치사슬 변화가 충북경제에 미치는 영향 전망

- 글로벌 GVC 변화 관련 최근 동향과 주변국의 대응 전략 검토
- 충북 산업별 GVC(글로벌 가치사슬) 진입 방안 모색

(기본) 충북지역 산학협력 실태 분석

- GVC(글로벌 가치사슬)에서의 충북 기업의 포지셔닝 및 활성화 방안 모색
- 충북지역 대학의 산학협력 제고방안 도출

(창의) 충북경제전망을 위한 지역경제모형(CRI-REM)개발 연구 : 단기 예측 및 외생적 충격 대응을 위한 기초연구

- 충북지역의 특성을 반영한 중장기 거시경제 예측 모형
- 미래전망치 및 시뮬레이션 결과값 바탕으로 효과적인 정책적 의사결정 과정 지원

3 일자리 창출 기반 확충 및 취약계층 고용안전망 강화

(기본) 충북지역 창업 여건분석 및 혁신스케일업 방안

- 각종 통계지표를 활용한 타지역과의 혁신창업 여건 비교분석
- 충북지역 창업 관련 정책수립 및 혁신창업생태계 구축 자료

(기획) 충북지역의 산업별 중·장기(2021년~2030년) 고용 전망 계량 모형 개발

- 충북지역 산업구조 및 노동시장의 특성 파악
- 2021~2030 충북지역 산업별 노동수요 및 노동공급 전망 모형 개발

(기획) 최저임금 인상이 충북 노동시장에 미치는 영향

- 최저임금제 시행에 따른 충북지역 노동시장 여건 현황 및 분석
- 최저임금제 관련 기존 선행 연구를 통한 노동시장 여건 변화 논의 정리

4 스마트 농축산업 육성 및 농촌 주민 삶의 질 개선

(기본) 지속가능한 충북 축산업을 위한 대응 방안 연구

- 축산업에 대한 사회적 요구와 축산정책의 변화
- 축산의 다원적 기능과 친환경 축산의 활성화를 위한 방안

(기본) 충북 농업의 다원적 기능 가치평가

- 충북 농업이 가진 다양한 가치에 대한 인식정도 파악
- 농업의 다원적 가치를 활용한 농업소득 향상 방안 도출

(기획) 충북 농산물 유통체계 효율화 방안연구

- 농산물 유통체계 현황과 주요시설 분석
- 충북 농식품 특성을 반영한 유통체계 효율화 방안 제시

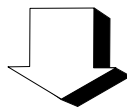
(기획) 충북형 농식품 바우처 도입방안 연구

- 농림축산식품부 농식품 바우처 정책 추진방안 조사
- 농산물 바우처를 통한 농식품 공급처와 공급방안 제시

2. 강호축 기능 강화 상생공간 연구

여 건

- 강호축에 대한 새로운 비전 제시와 국토 중심축으로서 충북의 위상 제고를 위한 성장거점 조성방안 마련이 필요한 상황
 - 코로나 팬데믹으로 인한 사회경제구조의 변화로 인해 공간에 대한 인식과 활용에 대한 새로운 시각과 접근이 요구되며, 충북형 도심 및 농촌재생 모델에 대한 다양한 검토 필요
 - 최대 담수량을 가지고 있는 충북의 안정적인 수자원 확보 및 건강하고 생태친화적인 개발수요 반영 정책사업 마련 필요
- ➔ 강호축 거점 조성, 새로운 공간 패러다임 정립, 수자원 경쟁력 강화 및 생태적 활용 등 新공간전략 마련 필요



이 행 과 제

- 1 국토 중심축 역할 강화 및 강호축 핵심거점 조성
- 2 첨단기술과 아날로그가 융합된 공간디자인 고도화
- 3 사람 중심의 도심재생과 충북형 농촌재생모델 구축
- 4 수자원 활용기반 고도화 및 건강한 삶의 터전 조성

1 국토 중심축 역할 강화 및 강호축 핵심거점 조성

(기본) 미래형 신산업단지 공간구조 유형 및 조성기법 연구

- 충북 오송 제3국가산업단지 예정지를 중심으로

- 미래지향적 산업단지의 유형 도출 및 공간조성 전략과 방향 제시
- 오송 국가산업단지 개발계획 및 실시계획 수립 시 방향성 제시

(창의) 공간구조 분석을 통한 압축지향형 도시 발전의 전략과

과제 : 청주시와 전주시를 대상으로

- 인구감소 영향과 축소 및 압축도시 사례 분석
- 청주시와 전주시 도시계획, 토지이용계획, 교통체계 등 공간구조 분석

(기획) 중평군 인구정책 현황 분석 및 개선 방향

- 비수도권 지방자치단체의 인구유출 억제방안에 대한 연구
- 중평군의 SWOT 분석을 통한 인구정책의 개선 방향 제시

2 첨단기술과 아날로그가 융합된 공간디자인 고도화

(기본) 충북형 스마트도시 구축 방안

- 충북의 스마트도시 대응여건 진단
- 스마트 전환을 통한 정주환경 개선 방안 마련

(기본) 청남대 관광정책 경로의존단계적 분석

- 청남대 관광정책의 경로의존성 분석을 통한 정책 개방성 제고 방안 모색
- 천혜의 자연환경과 청남대가 풍요롭게 공존할 수 있는 관광정책 방향 모색

(기본) 충북의 숨겨진 노래 이야기

- 지역과 노래가 연계된 다양한 이야기 발굴
- 지역 내 다양한 문화단체와의 연계사업 발굴

(기본) 문화예술로 마을 만들기 현황과 과제

- 문화예술로 마을만들기 국내외 사례 조사 분석
- 문화예술로 마을만들기 전략과 과제 발굴

3 사람 중심의 도심재생과 중복형 농촌재생모델 구축

- (기본) 충북지역 농촌공간구조 분석과 생활권 설정 방안
 - 농촌지역 중심지 기능의 정도와 위계분석을 위해 데이비스의 기능지수법 등을 사용하여 계층 분석
 - 공간구조분석 및 생활권 설정을 위한 합리적 방안 제시
- (기본) 농촌재생정비지구 지정을 위한 대상지 선정방안과 기준연구
 - 대상지로 선정된 도내 시군을 대상으로 농지전용 및 농업용 토지개발현황 분석
 - 공간구조(이용실태) 분석을 통해 도시재생정비 방안 제시

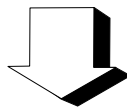
4 수자원 활용기반 고도화 및 건강한 삶의 터전 조성

- (기본) 통합물관리 제도에서 충북의 물 갈등 해결방안 연구
 - 물 관련 충북지역의 주요 갈등 현황 분석
 - 물 갈등의 원인과 통합물관리체계의 대응방안
- (기본) 충북 물환경정보 DB 및 시스템 구축 방안
 - 물환경 관련 다양한 정보의 도민 서비스 구축
 - 분산 및 이원화된 물환경 관련 정보의 체계적인 관리방안 제시
- (기본) 충청북도 건강불평등 현황 및 해소방안
 - 충북 사회에 건강불평등에 대한 인식 제고
 - 도민 누구나 건강한 삶을 영위하는데 필요한 정책수립에 기여

3. 불평등·양극화 해소 도민행복 연구

여 건

- 충청권 상생을 위한 광역교통체계 및 도민 교통서비스 개선 및 취약계층 이동 편의성 제고 등의 정책수요 확대
 - 고령화와 세대구성 변화의 가속화에 따른 취약계층들의 복지서비스 수요 확대에 대응하는 새로운 정책 발굴 필요
 - 지역의 모든 구성원들이 상호 배려하고 참여하여 취약계층을 함께 케어하는 중복형 통합형 커뮤니티케어 모델 구축 및 지역내 확산을 통한 함께하는 중복의 기본구상 필요
- ➔ 다양한 분야에서의 취약계층 복지서비스 정책에 대한 발굴과 확산을 통해 도민 불평등과 양극화 해소



이 행 과 제

- 1** 충청권 광역교통망 개선 및 물류산업 인프라 확충
- 2** 중장년 여성 취약계층 사회복지 안전망 다차원화
- 3** 건강한 노후생활 보장을 위한 노인 건강서비스 강화
- 4** 지역사회 통합형 커뮤니티케어 착근과 안정화 촉진

1 충청권 광역교통망 개선 및 물류산업 인프라 확충

(기본) 충청북도 물류산업 현황 및 발전방안

- 국토의 중심에 위치, SOC를 기반으로 한 복합물류산업 육성방향 제시
- 미래 충북의 전략산업으로 스마트 복합물류산업 제시

(기본) 코로나19 각국의 도시교통정책 변화 및 충북에의 시사점

- 팬데믹이 미친 교통분야 영향요인 분석
- 코로나19 이후 변화된 시민수요에 대응하기 위한 효과적인 교통정책 방향성 도출

(기획) 대도시와 배후도시간 교통여건 개선이 배후도시에 미치는 영향

- 충청권 광역교통망의 개선으로 인근 대도시권역과의 접근성이 향상됨에 따라 발생하는 장·단점 분석
- 광역철도 연결이 옥천군에 미치는 영향

2 중장년 여성 취약계층 사회복지 안전망 다차원화

(기본) (충북)중장년 여성 1인 가구 사회복지 지원방안 설계

- 중장년 여성 1인 가구 관련 선행연구 고찰
- 중장년 여성 1인 가구 사회복지 안전망 제안

3 건강한 노후생활 보장을 위한 노인 건강서비스 강화

(기본) 솔로 이코노미 시대, 충북의 미래대응 전략 연구

- 1인 가구 증가에 따른 지역사회 문제의 정책적 대응
- 1인 가구 증가에 트렌드 변화의 효율적 활용전략 모색

(기획) 가상현실 기술을 이용한 충북지역 노인치매 예방 및 치료방법에 대한 연구

- 노인의 안전 보호를 위한 보호영역 구성을 위한 장치 설정에 대한 연구
- 비대면 시대에 독거노인에 대한 복지서비스 관련 연구

(기본) 코로나 블루 - 충북 정신건강 대책

- 코로나 우울(블루)에 대응하기 위한 기관별 협력 강화방안 마련
- 코로나 블루 현상을 극복하기 위한 심리지원 대책 방안 제시

4 지역사회 통합형 커뮤니티케어의 착근과 안정화 촉진

(기본) 지역사회통합 돌봄(커뮤니티케어) 추진에 따른 충북의 대응 방안

- 정부 지역사회통합돌봄의 원활한 추진을 위한 사전 여건 조사
- 노인뿐만 아니라 아동, 장애인, 정신장애인, 노숙인 등 커뮤니티케어 안정적 확대 기여

(창의) 돌봄종사자를 위한 사회적 돌봄 길 찾기

- 충북 돌봄종사자 근로환경, 건강실태 등 여건 분석
- 돌봄종사자 복지증진을 위한 정책 제언

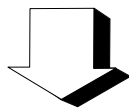
(기획) 충북 사회복지 전달체계 효율화 방안

- 충북 사회복지 인프라 구축 현황 파악 및 타지역 사례 조사
- 충북 여건과 특성에 맞는 사회복지 운영체계의 방향 설정

4. 도민이 공감하는 정책정보 연구

여 건

- 풀뿌리 민주주의 실현을 위한 총북형 주민자치회 제도의 안정적 착근과 활성화에 대한 도민 정책 참여수요 증대
 - 도민의 삶과 현장에 맞추어진 도정수립 및 지원, 현장 중심 거버넌스 구축과 실효적 사업 추진에의 정책수요 대응 필요
 - 정보접근 채널의 다양화와 디지털화에 따른 도민들의 정책 정보 활용 수요에 대한 선제적 대응 및 활용성 제고 필요
- ➔ 풀뿌리 기반의 주민자치회 활성화, 현장중심의 정책 거버넌스 확산, 지식정보 아카이브 구축 등 현장중심의 연구기반 및 협력적 거버넌스 구축 필요



이 행 과 제

- 1 총북형 주민자치제도의 정착과 활성화 기반 마련
- 2 도민수요 기반의 현장 중심 맞춤형 서비스지원 확대
- 3 도민의 지식수요 충족을 위한 정보 아카이브 고도화
- 4 새로운 혁신을 선도하는 도민정책 네트워크 활성화

1 중복형 주민자치제도의 정착과 활성화 기반 마련

(기본) 지방세 세원발굴

- 지방재정 확충 방안의 일환으로 지방세 세원 발굴
- 지방세법 개정을 위한 자료

(기본) 주민자치회의 제도와 활성화 방안

- 중복형 주민자치회의 정착과 활성화 방안을 제시
- 풀뿌리 민주주의의 가치를 실현과 주민자치회 확대 실시에 따른 기반 마련

(기획) 충청광역행정청 설립방안

- 충청권 광역행정체제의 현황 및 문제점 분석
- 정부 추진중인 광역연합형 특별자치단체에 대한 충청권 차원의 도입방안 제시

2 도민수요 기반의 현장 중심 맞춤형 서비스지원 확대

충북학연구소 운영

- 지역학 논의의 충북 내 구심체 역할 및 지역의 문화 정체성 강화
- 충북 관련 자료의 발굴 및 보존으로 충북 관련 자료의 센터기능 담당
- 충북학 연구성과의 확산 및 충북학 연구에 도민 참여 기회 확대

- 연구사업 3건, 아카이브사업 1건, 도민협력사업 1건, 문화교육사업 3건 등 8건 사업 추진

지역발전연구센터 운영

- 충북의 지역불균형 개선을 위한 기초자료 생성 및 발전방안 연구
- 3단계 균형발전 전략사업 컨설팅 및 시·군별 발전지표 조사
- 충북 지역발전 동향에 대한 종합적 정보제공 및 균형발전사업 홍보

- 평가 및 연구사업 8건, 발간 및 홍보사업 4건, 네트워크강화사업 4건 등 16건 사업 추진

□ 충북경제교육센터 운영

- 생애주기별·계층별 맞춤형 경제교육 프로그램 운영 및 개발
- 경제교육인력 양성 및 역량 강화
- 지역경제교육 민관협력을 위한 네트워크 구축

■ 교육사업 360회, 연구·조사사업 4건, 강사역량 강화사업 3건, 네트워크 강화사업 3건 등 사업 추진

□ 충북미래기획센터 운영

- 중앙·지방정부 정책동향 및 정부 공모사업 동향 분석 제공
- 주요 현안이슈 연구·대응자료 발간 및 정책개발 지원
- 충북 경제동향 분석으로 지역 경제 진단·예측 및 대응방안 모색

■ 정책동향의 조사·분석사업 3건, 통계·빅데이터사업 2건, 교류협력 사업 1건, 경제동향의 조사분석·연구사업 8건 등 14건 사업 추진

□ 충청북도평생교육진흥원 운영

- 평생교육 네트워크 강화
- 생산적 일자리 연계 및 4차산업형 일자리 평생교육 지원
- 상생공동체 구현을 위한 평생교육 지원

■ 연구사업 4건, 공모·연수사업 15건, 기타사업 11건 등 30건 사업 추진

□ 충북공공투자분석센터 운영

- 충북지방재정 투자심사 검토 및 국책사업 타당성 평가 분석 지원
- 타당성조사 분석기법 연구 및 지자체 교육 실시
- 전국 공공투자센터 연대 및 토론회 추진

■ 국책사업 타당성조사 사전검토 4건, 도 투자심사사업 6회, 교육 및 세미나·컨설팅 21건, 네트워킹 9건, 성과 발간 2건 등 사업 추진

□ 충청북도지역사회서비스지원단 운영

- 서비스 품질향상 및 활성화를 위한 교육·컨설팅 강화
- 사회서비스 품질관리를 위한 네트워크 구축
- 제공기관 관리체계 확립을 통한 내실화로 사회서비스 가치 실현

■ 연구기획 4건, 품질관리 및 교육 컨설팅 24건, 네트워크 10건, 홍보 6건 등 44건 사업 추진

□ 충북6차산업활성화지원센터 운영

- 충북형 6차산업화 모델 구축 및 효율적인 지원·관리
- 6차산업화 정책 기반 구축 및 네트워킹 활성화
- 우수제품 발굴, 홍보, 판로 개척 등을 통한 경쟁력 확대

■ 6차산업 경영체 육성 및 전문교육 23건, 현장상담·코칭 258건, 안테나숍 운영 13건, 유통플랫폼 9건, 기타사업 15건 등 318건 사업 추진

□ 충청북도재난안전연구센터 운영

- 재난지역에 대한 조사 연구와 과학적 분석
- 재난안전 정책개발 및 위기관리 매뉴얼 개발
- 도민의 안전문화 정착과 의식제고를 위한 교육 및 프로그램 개발 등

■ 빅데이터 분석 기반 고도화 5건, 재난안전 정책연구 10건, 도민 및 공무원 교육프로그램 1건, 재난안전 정책 홍보 및 정보 공유 29건, 재난 대응 협력체계 구축 5건, 연구센터 역량강화 1건 등 51건 사업 추진

□ 충청북도도시재생지원센터 운영

- 도시재생전략계획 및 활성화계획 시·군 컨설팅
- 도시재생 신규 사업 발굴 및 전략기획 지원
- 기선정 도시재생사업 지원 및 모니터링 수행

■ 도시재생전략계획 컨설팅 2건, 도시재생활성화계획 컨설팅 15건, 도시재생 뉴딜사업 중앙/광역 사업선정 업무지원 1건, 도시재생정책위원회 구성 및 운영 2건, 도시재생 정책세미나 4건, 센터 자체 정책과제 1건, 도시재생 홍보 및 정보제공 7건, 도시재생 전문교육 3건, 사업모니터링 및 관리 22건, 기관 협력 네트워크 구축 10건 등 67건 사업 추진

3 도민의 지식수요 충족을 위한 정보 아카이브 고도화

□ 연구성과 확산 및 주요 정책동향에 대한 도민서비스 제공

- CEO Letter로 연구성과의 홍보 및 소통 채널 다각화
 - 지역의 오피니언 리더 대상 SMS(문자알림)서비스 제공으로 실시간 성과홍보 및 지역 현안정보 공유·확산 체계 마련
- 주요 정책자료 정보제공 (공무원, 도민, 대학교수, 관계자 등) 시스템 운영
- 충북 Info 등 메일진(웹진)을 통해 수요자 중심의 적극적 정보자료 제공

□ 지식정보화 시대를 선도하는 정보자료실 운영

- 각종 지역관련 통계자료 (국가, 도, 시·군)의 DB구축 및 자료제공
- 국내·외 정책동향 자료수집 정리 및 제공

□ 주요현안이슈 및 동향분석에 대한 발간사업 추진

- 『충북Issue&Trend』 : 4회 발간 (계간 기관지)
- 『충북포커스』 : 수시 발간
- 『지역정책연구』 : 2회 발간
- 『CRI NEWS』 : 12회 발간 (월간 소식지)
- 『충북동향전망대』 : 12회 발간 (월간 동향지)

4 새로운 혁신을 선도하는 도민정책 네트워크 활성화

새로운 국책사업 발굴을 위한 기획연구 수행

- 충북도 협의를 통해 정부예산 확보가 가능한 연구주제 발굴
- 연구주제별로 내부연구진 및 외부전문가 공동연구 수행

대내·외 교류협력 확대 추진

- 국내·외 세미나, 워크숍, 토론회 등 추진
- 국내·외 연구기관 등 업무협력 확대

도내 전문가를 활용한 협동연구 추진

- 각계각층의 전문가를 통한 연구자문 실시
- 창의·기획 및 수탁과제 수행 시, 외부전문가 적극 활용

남부분원 운영

- 충북 남부권 관련 기초연구 및 주요기관 정책동향 제공
- 남부3군의 균형발전을 위한 협력적 거버넌스 체계 구축 및 운영

■ 연구·조사사업 2건, 동향 분석사업 2건, 네트워크 강화사업 15건 등 19건 사업 추진

북부분원 운영

- 3개 시·군과의 업무협업을 통한 지역발전사업 발굴
- 북부권 균형발전을 위한 협력형 거버넌스 체계 구축 및 운영

■ 연구사업 3건, 정책동향 1건, 네트워크 강화사업 9건 등 13건 사업 추진