

'95 주요 업무 계획

충청북도보건환경연구원

보 고 순 서

I. 기 본 현 황	-----	3
1. 연 령	-----	5
2. 기구 및 정. 현원	-----	6
3. 주 요 기 능	-----	7
4. 시 설 및 장 비	-----	8
5. 예 산 규 모	-----	8
II. 업 무 추 진 방 향	-----	9
III. '95 주 요 업 무 계 획	-----	13
1. 검사요원교육 및 정도관리	-----	15
2. 신속, 정확한 시험·검사업무추진	-----	16
IV. 조 사 연 구 사 업	-----	21

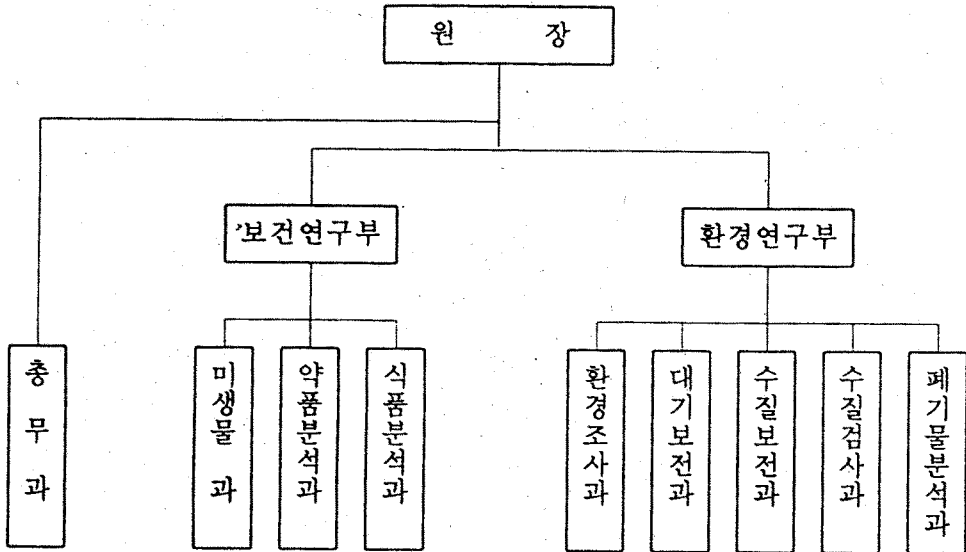
I . 기 본 현 황

1. 연 혁

- 1952. 9. 1 충청북도위생시험소 설치
- 1971. 2. 4 충청북도위생시험소 직제 제정 (규칙 제504호)
- 1973. 3. 15 충청북도위생시험소 직제 개정 (규칙 제628호)
- 1976. 5. 10 충청북도보건연구소로 개칭 (조례 제731호)
- 1976. 9. 30 충청북도보건연구소 직제 개정 (규칙 제847호)
- 1979. 2. 28 충청북도보건연구소 직제 개정 (4과 1계) (규칙 제991호)
- 1987. 12. 18 충청북도보건환경연구소로 개칭 (조례 제1567호)
충청북도보건환경연구소 직제 개정 (1과 2계 2부 7과)
(규칙 제1504호)
- 1991. 4. 26 충청북도보건환경연구소 직제 개정 (1과 2계 2부 8과)
(규칙 제1743호) 수질검사과 신설
- 1991. 5. 17 충청북도보건환경연구원으로 개칭 (조례 제1915호)

2. 기구 및 정·현원

○ 기 구 : 1과(2계), 2부 8과(科)



○ 정·현원

구 분	계	연구직						일반직					기능직				
		소 계	연구관		연구사				소 계	5 급	6 급	7 급	8 급	소 계	8 등 급	9 등 급	10 등 급
			보 건	환 경	보 건	환 경	농 업										
정원	65	48	5	6	7	27	3	6	1	2	2	1	11	1	1	9	
현원	65	48	5	6	7	27	3	6	1	2	2	1	11	1	1	9	

3. 주 요 기 능

○ 국민보건향상을 위한 검사·시험·조사연구

- 법정전염병검사, 식중독검사, AIDS 및 바이러스 검사
- 식품,약품,수질의 미생물학적 검사
- 의약품의 품질검사, 독극물, 방역약품 검정
- 의약부외품, 화장품, 의료용구 및 위생용품 검사
- 식품, 첨가물 및 기구, 용기, 포장 검사
- 식품중 (농산물) 의 잔류농약에 관한 검사, 조사연구

○ 청정 환경보전을 위한 검사·시험·조사연구

- 대기 및 수질 (하천오염도) 측정망 운영
- 대기 오염도 및 소음진동 검사
- 음용수, 목욕수, 농업용수, 공장폐수, 오하수 검사
- 산업폐기물 환경독성물질 및 신합성물질 검사
- 담수어 어패류 및 곡물류의 중금속 검사
- 환경오염실태 및 오염지역에 대한 역학조사연구
- 지하수중 미량금속성분에 관한 조사연구

○ 보건·환경관련기관의 검사업무에 대한 기술적인 지도점검 및 검사요원 교육훈련

4. 시설 및 장비

○ 청 사

- . 위치 : 청주시 송정동 140 - 50 번지
- . 부지 : 1,253 평
- . 건물 : 연 866평 (지하 1, 지상 3)

○ 장 비

- | | | |
|-------------|-----------------------------|-------|
| . 시험·검사장비 : | 127 종 | 183 점 |
| - 보건연구분야 : | 71 종 | 97 점 |
| - 환경연구분야 : | 56 종 | 86 점 |
| . 행정 장비 : | 6 종 | 21 점 |
| . 차 량 : | 5 대 (승용1, 소형화물2, 버스1, 코란도1) | |

5. 예산규모

○ 세 입 -----	411	백만원
. 상수도 및 음용수	382	" (93 %)
. 식품 및 약품검사	14	" (3 %)
. 기타(목욕수, 방류수등)	15	" (4 %)

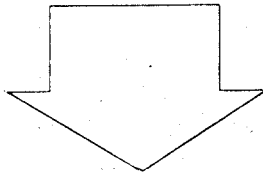
○ 세 출 -----	1,803	백만원
. 인 건 비	1,047	" (58 %)
. 물 건 비	541	" (30 %)
. 자 본 지 출	215	" (12 %)

Ⅱ. 업 무 추 진 방 향

업 무 추 진 방 향

기 본 목 표

- 전문 시험·검사기관으로 정착 ——— 시험·검사의 신뢰성 확보
- 도민 보건향상 증진 및 쾌적한 환경보전에 앞장서는 연구원상 정립



추 진 방 향

- 신속, 정확하고 철저한 시험·검사로 도민 편익 증진
 - 급증하는 검사수요에 능동적 대처
- 전문 시험·검사기관으로의 공신력 확보
 - 첨단시험·검사장비 지속확충 및 직원 실력 향상
- 검사요원 교육 및 기술지도 내실화
 - 전문교육 확대 및 기기운용 능력 배양
- 창의적인 조사연구사업 적극 추진
 - 지역주민 관련 조사연구사업으로 도정시책 자료 제공

Ⅲ. '95 주 요 업 무 계 획

1. 검사요원 교육 및 정도관리

- | | | |
|------------------------|---|--------------|
| ○ 보건·환경관련기관의 검사처리능력 강화 | - | 소집 및 순회 기술지도 |
| ○ 전문교육 확대 및 기기운용 능력 배양 | - | 현장 실무 위주로 실시 |

□ 검사요원 소집교육 2 회 27 명

○ 보건소 검사요원 교육 1 회 13 명
- 법정 전염병 검사외 7개 분야

○ 수질관리요원 교육 1 회 14 명
- 음용수 수질기준 이론 및 검사요령

□ 순회 기술 지도 4 회 42 기관

○ 시·군보건소 2 회 13 기관
- 검사업무 전반 사항 (미생물)

○ 수질 및 위생환경사업소 1 회 15 기관
- 방류수 수질검사에 관한 사항

○ 수원지 순회 기술 지도 1 회 14 기관
- 음용수 검사업무 관련 사항

□ 보건소 검사요원 정도관리 2 회 13 기관

○ 대 상 : 13 시·군보건소 (검사실)

- 세균검사 및 매독혈청 검사

2. 신속·정확한 시험·검사업무 추진

- 급증하는 보건·환경행정수요에 능동적 대처 -

□ 검사장비의 현대화 195 백만원

- 아미노산질소분석기외 6종 8대 190 백만원
- 냉장및 냉동창고 1식 5 백만원

□ 검사계획 총괄

(단위:건, 백만원)

구분		계획	사업비	비고
사업명				
합계		76,889	70	
보건분야	소계	64,679	38	
	○ 미생물검사	60,759	16	
	○ 약품검정	1,520	7	
	○ 식품검사	2,400	15	
환경분야	소계	12,210	32	
	○ 환경조사	2,000	2	
	○ 대기보전	1,980	5	
	○ 수질보전	2,680	7	
	○ 수질검사	4,100	11	
	○ 폐기물검사	1,450	7	

가. 미생물 검사

사 업 명	계 획	비 고
계	60,700 건 / 59회	
○ 전염병 조기발견을 위한 미생물 검사	60,700 건	
- 법정 전염병 검사	53,000 "	
- 식중독균 검사	200 "	
- 위생세균 검사	7,500 "	
○ 일본뇌염 유행예측 조사	59 회	
- 일본 뇌염 매기모기채집 및 분류	46 "	
- 돼지 혈청에 대한 항체가 조사	13 "	

나. 약품 검사

사 업 명	계 획	비 고
계	1,520 건	
○ 의약품등의 검정	230	
○ 의약부외품 및 화장품 검정	70	
○ 방역 약품 및 독극물 검정	20	
○ 수입 의약품등 검정(민원)	300	
○ 통관예정 접수필증 교부(민원)	500	
○ 수입 의약품등 소요량 증명서 발급 (민원)	400	

다. 식품 검사

사 업 명	계 획	비 고
계	2,400 건	
○ 식품검사 (민. 관원)	1,950	
○ 첨가물, 기구, 포장, 용기류검사	100	
○ 농, 축, 수산물 검사	350	

라. 환경오염도 기초조사

사 업 명	계 획	비 고
계	2,000 건	
○ 수질측정망 설치 운영	300	
○ 환경 소음 측정망 설치운영	160	
○ 하천 오염도 및 환경 시설검사	1,540	

마. 대기환경오염도 검사

사 업 명	계 획	비 고
계	1,980 건	
○ 대기배출 시설 검사	1,600	
○ 소음. 진동 배출 시설 검사	350	
○ 유류중 유황 성분 검사	30	

바. 수질환경 오염도 및 상수도 원·정수검사

사 업 명	계 획	비 고
계	2,680 건	
○ 폐수배출 시설 검사	1,400	
○ 상수도 원·정수및 수처리제 검사	1,280	

사. 음 용 수 검 사

사 업 명	계 획	비 고
계	4,100 건	
○ 음용수(지하수) 검사	3,800	
○ 공동급수 및 웅달샘(약수) 검사	300	

아. 폐기물등 유해물질 검사

사 업 명	계 획	비 고
계	1,450 건	
○ 폐기물 검사	200	
○ 목욕수 및 수영장수 검사	350	
○ 골프장 잔류농약 및 유해화학물질검사	100	
○ 오하수·방류수 및 침출수 검사	650	
○ 농업용수 및 토양 오염도 검사	150	

IV. 조 사 연 구 사 업

조 사 연 구 사 업

- 창의적인 조사 연구 사업 추진 → 보건·환경 시책 수립 자료 제공
- 도민 보건향상 증진 및 청정 환경보전에 앞장서는 연구원 상 정립

□ 부서 별 계획

사 업 명	연구부서
1. 살모넬라균속의 특성 및 항생제 내성에 관한 연구	미생물과
2. HPLC를 이용한 연막용 소독약품의 시험방법 개선에 관한 연구	약품분석과
3. 농산물중 잔류농약에 관한 연구	식품분석과
4. 무심천 수계의 수질오염에 관한 연구	환경조사과
5. 고정배출원에서 배출되는 오염물질중 중금속성분에 대한 조사연구	대기보전과
6. 고도처리시설의 총인, 총질소 제거효율 향상에 관한 연구	수질보전과
7. 원수중 Ceriodaphnia dubia의 녹조류섭생에 근거한 급성독성 연구	수질검사과
8. 무심천 하상 퇴적물에 대한 조사연구	폐기물분석과

□ 기대 효과

- 보건환경연구원보 등 각종 홍보매체를 통하여 연구결과 홍보로 지역주민의 보건환경의식 수준 향상

1. 살모넬라균속의 특성 및 항생제 내성에 관한 연구

- 목 적 : 도내에서 발생하는 살모넬라균속의 생화학적 특성 및 항생제 내성을 정확히 파악 환자발생 억제 및 유행방지
- 방 법
 - 살모넬라균속에 대한 종류별 특성 비교분석
 - 병원 미생물 검사기준에 의한 연구실험
- 주요연구과제
 - 살모넬라균속에 의한 환자발생 역학조사 및 항생제 내성 연구
 - 살모넬라균속의 혈청학적 균형 및 생화학적 특성

2. HPLC를 이용한 연막용 소독약품의 시험방법 개선에 관한 연구

- 목 적 : GC에 의한 연막용 소독약품의 정성 및 정량분석을 HPLC에 의한 분석법을 연구하여 신속·정확한 실험법 제시
- 방 법
 - GC 및 HPLC 법의 각 성분 회수율 비교분석
 - HPLC의 조건 검토
- 주요연구과제
 - HPLC에 의한 각 성분 동시 정량법 연구
 - HPLC법의 칼럼 및 이동상에 따른 각 성분의 유지시간 연구

3. 농산물중 잔류농약에 관한 연구

- 목 적 : 농산물중 잔류농약에 대한 의구심을 해소하고 잔류농약에 의한 위해성 방지 및 식품의 안전성 확보
- 대상농산물 : 쌀, 보리, 우엉, 가지, 토마토, 사과등 10종
- 방 법 : 도내 10개지역에서 현지 시료채취하여 잔류농약 시험법에 의거 농약 잔류량 측정
- 주요연구과제
 - 농산물중에 함유된 농약의 종류 및 잔류량 조사
 - 식품으로서의 안전성 여부 조사분석
 - 국내 농산물과 수입농산물의 안전성 비교 분석

4. 무심천 수계의 수질오염에 관한 연구

- 목 적 : 하수처리장 가동후 수질오염 추이파악 및 효율적인 수계관리를 위한 기초자료로 제공
- 방 법 : 무심천 5개지점 선정 계절별로 시료를 채취하여 수질오염 공정 시험방법으로 오염상태 분석
- 주요연구과제
 - 계절별 시간별에 따른 수질오염 상태 비교분석
 - 수질환경 사업소 운영 전. 후의 수질오염도 비교분석

5. 고정배출원에서 배출되는 오염물질중 중금속 성분에 대한 조사 연구

- 목 적 : 대기중 중금속 오염물질이 환경 및 인체에 미치는 영향을 연구하여 오염예방대책 수립의 기초자료로 제공
- 방 법 : 도내 고정배출원(사업장) 20개소에서 분기별로 시료 채취하여 대기 오염공정시험방법에 의거 중금속 성분조사
- 주요연구과제
 - 오염물질의 물리, 화학적 특성 조사분석
 - 업종별로 중금속 배출분석 및 인체에 미치는 영향 연구

6. 고도처리시설의 총인·총 질소 제거 효율 향상에 관한 연구

- 목 적 : 하천의 영양성분 최소화로 호소의 부영양화 및 토양오염, 지하수 오염등 2차적 환경오염 방지에 기여
- 방 법 : 도내 하수종말 처리시설을 대상으로 현지 시료채취하여 수질환경 공정시험 방법으로 공정별 제거율 조사분석
- 주요연구과제
 - 3차 처리시설에서 총인·총질소 처리 효율 향상 방법 연구
 - 영양성분 배출율에 따른 하천 및 호소·토양에 미치는 오염도 추이분석

7. 원수중 Ceriodaphnia dubia의 녹조류 섭생에 근거한 급성독성 연구

- 목 적 : 상수도 원수중의 Ceriodaphnia dubia 녹조류 조사를 통하여 수질오염 상태를 단시간내에 측정하므로서 효율적인 수질관리
- 방 법 : 도내의 하천 및 호소를 원수로 사용하는 정수장중 3개소(청주시, 충주시, 제천시)를 대상으로 EPA 방법에 따라 연구
- 주요연구과제
 - 정수장별 Ceriodaphnia dubia 에 의한 독성의 상관관계
 - 알카리도. 경도. 중금속(Cu)조사 비교분석

8. 무심천 하상퇴적물에 대한 조사연구

- 목 적 : 무심천 하상퇴적물의 중금속 농도를 조사하여 환경시책 수립 시행의 기초자료로 제공
- 방 법 : 무심천 10개지점을 선정하여 분기별로 시료를 채취하여 카드뮴외 6개항목을 환경오염공정시험방법으로 분석
- 주요연구과제
 - 지점별로 하상 퇴적물 오염도 조사 비교 분석
 - 분석결과와 주위환경(공장지대, 주택가, 상가등)과의 연관관계 연구