

'93 상 반 기

# 주요업무추진상황

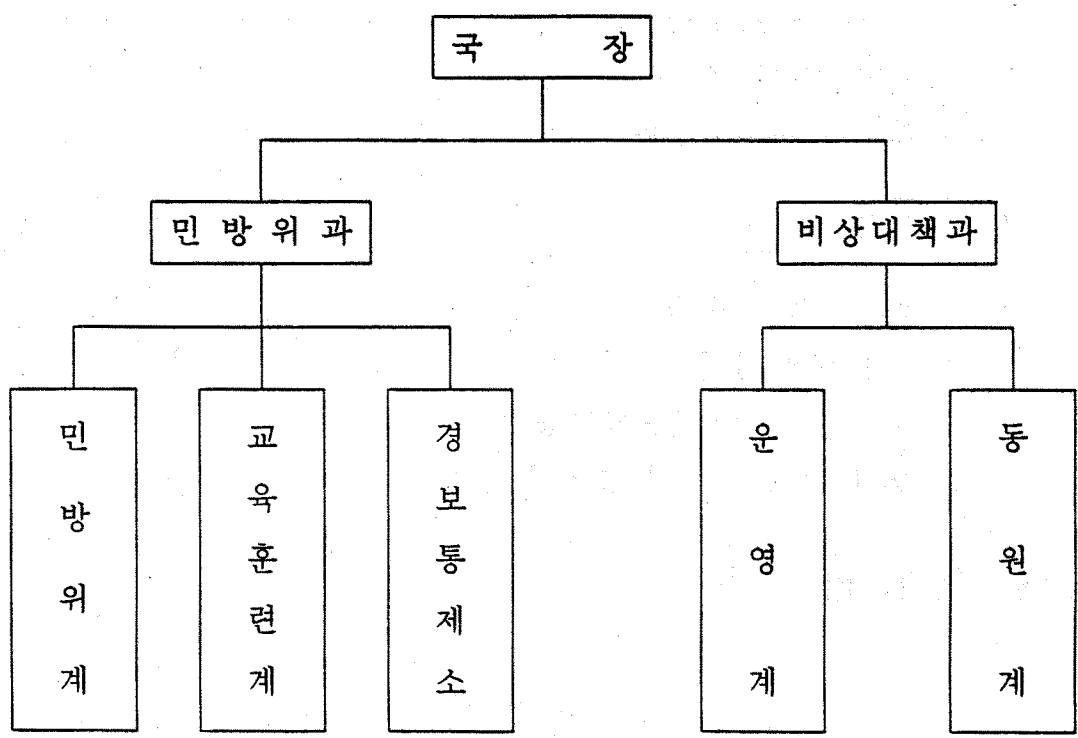
민 방 위 국

# 목 차

|                            |     |
|----------------------------|-----|
| I. 기본 현황 .....             | 225 |
| ○ 기 구 .....                | 225 |
| ○ 정 원 .....                | 225 |
| ○ 주 요 기 능 .....            | 226 |
| ○ '93 예 산 .....            | 226 |
| II. '93상반기 주요업무 추진상황 ..... | 227 |
| ○ 민방위 조직운영의 활성화 .....      | 227 |
| ○ 내실있는 민방위 교육훈련 실시 .....   | 228 |
| ○ 인력동원 대비태세 강화 .....       | 229 |
| ○ 민방위시설의 지속적 확충 .....      | 230 |
| ○ 민방위 경보시설 운영강화 .....      | 231 |
| ○ 주민신고의 활성화 .....          | 232 |
| ○ 화생방 방호능력의 제고 .....       | 233 |
| ○ 민방위 홍보활동 강화 .....        | 234 |
| ○ 완벽한 충무계획 수립 .....        | 235 |
| ○ '93을지연습 실시 .....         | 236 |
| ○ 효율적인 동원자원 관리 .....       | 237 |

# I. 기본현황

1. 기 구 : 2과 4계 1소



## 2. 정원

| 구분    | 계  | 4급 | 5급 | 6급이하 | 기능직 | 수위청경 |
|-------|----|----|----|------|-----|------|
| 계     | 61 | 1  | 7  | 15   | 5   | 33   |
| 민방위과  | 20 | 1  | 4  | 12   | 3   |      |
| 비상대책과 | 41 |    | 3  | 3    | 2   | 33   |

### 3. 주요 기능

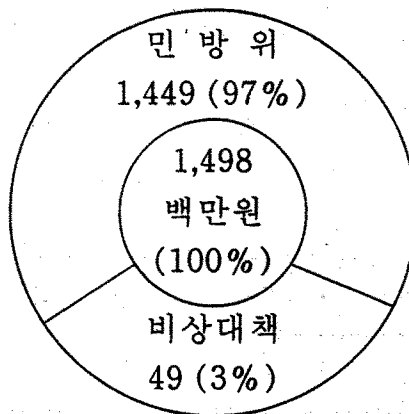
#### 민 방 위 과

- 민방위계획의 수립 및 집행
- 민방위대 편성운영
- 주민신고망 조직관리
- 민방위 시설·장비 유지관리

#### 비 상 대 책 과

- 충무계획의 수립조정
- 동원자원 관리
- 정부연습 실시 (을지연습 등)
- 청사 자체방호 및 출입자 통제

### 4. '93 예 산



\* 도 일반회계 예산의 0.5% (당초예산대 20백만원 감)

## II. '93상반기 주요업무 추진상황

### 1. 민방위대 조직 운영의 활성화

#### 가. 조직 현황

| 구 분      | 대 수     | 대 원 수    |
|----------|---------|----------|
| 합 계      | 4,659개대 | 154,851명 |
| ○ 지역민방위대 | 4,131개대 | 123,660명 |
| ○ 직장민방위대 | 513개대   | 29,965명  |
| ○ 기술 지원대 | 15개대    | 1,226명   |

※ 전국 : 10만대      522만명

#### 나. 운영 방침

- 민방위대장 중심의 현지 활동조직으로 운영
- 사태 발생에 대비한 동원체계 확립
- 각종 재난에 적극 대처하여 피해 최소화

#### 다. 추진 상황

- 『자원 준비의 날』 운영 : 12 회 / 6 회 (50%)
- 민방위대 검열 : 1,543개대/725개대 (47%)
  - 지역민방위대 : 1,363개대/630개대 (46%)
  - 직장민방위대 : 180개대/ 95개대 (53%)

## 2. 내실있는 민방위 교육훈련 실시

### 가. 연도별 교육 운영 현황

- 법정시간 : 년 10일 50시간이내
- '78~'79 : 년 20시간
- '80~'87 : 년 10시간
- '88이후 : 년 8시간

### 나. 추진 방침

- 실생활과 밀접한 교과목 편성 운영
- 권역별 특성에 맞는 재난대비 훈련 강화
- 국민의식 제고 위한 선진국 민방위 제도 교육 실시

### 다. 추진 상황

- 상반기 민방위대원 교육 완료 77,081명
- ※ 하반기 교육 (9~12월) 71,188명
- 중소기업체 상반기 교육유예 341업체/229업체 ( 67%)
- 민방위훈련
  - 민방공훈련 4회/2회 (50%)
  - 지역방재훈련 6회/3회 (50%)
  - 비상소집훈련 2회/1회 (50%)

### 3. 인력동원 대비태세 강화

#### 가. 동원 자원

| 구 분     | 자격 · 면허 | 인 원     |
|---------|---------|---------|
| ○ 총 자원  | 174종    | 27,419명 |
| ○ 면제보류  | -       | 2,593명  |
| ○ 가용 자원 | 174종    | 24,826명 |

#### 나. 추진 방침

- 정확한 자원조사와 효율적인 사후관리
- 적정한 소요 판단으로 동원계획의 실효성 확보
- 동원훈련의 내실화로 전시임무 수행능력 배양

#### 다. 추진 상황

- 인력동원 자원조사 : 1회 (8월)
- 동원지정 및 임무고지 : 2,396명 (100%)
- 실제 동원훈련 실시
  - 시 기 : '93. 6. 24 (목) 14 : 00
  - 인 원 : 100명 (100%)

## 4. 민방위 시설의 지속적 확충

### 가. 시설 현황

- 대 피 시설 : 1,783개소            138,010평
- 비상급수시설 : 1,196개소            52,018톤 / 일

### 나. 추진 방침

- 인구밀집 도시지역에 우선 설치
- 민간시설 자율확보를 위한 주민제도 강화
- 시설의 평시 활용으로 경제성 제고

### 다. 추진 상황

- 민방위대피시설                    205평 (충주시)
  - 사업비                            268백만원
  - 공 정                              20% (설계완료)
- 비상급수시설                      500톤/일 (청주시)
  - 사업비                            38백만원
  - 공 정                              20% (위치선정)
- 급수시설평시활용                6개소/2개소 (33%)



## 5. 민방위 경보시설 운영강화

### 가. 시설 현황

- 유·무선 자동경보 시스템 구성
  - 유선 : 26개소 (통제소1, 분배2, 중계1, 수신22)
  - 무선 : 27개소 (통제소1, 분배2, 중계3, 수신21)
- 방송연결장치 : 4개소 (청주·충주, KBS·MBC)

### 나. 추진 방침

- 민방공 경보시설에 재난경보 기능보강
- 경보시설 상시 상황유지 관리체제 확립
- 경보시설의 정기 점검정비로 고장예방

### 다. 추진 상황

- 경보시설 점검정비 12회/6회 (50%)
- 경보시설 담당자 보수교육 2회/1회 (50%)
- 훈련경보 취명 4회/2회 (50%)
- 재난경보 기능 보강 26개소

## 6. 주민신고의 활성화

### 가. 현 황

- 주민신고망 : 4 종            22,274개망
- 방범비상벨 : 14시군        6,719 조

### 나. 추 진 방 침

- 신고망 보강으로 범죄 및 재난발생 감시철저
- 신고의식 함양과 참여 분위기 조성
- 지역 파수대로서의 사명감 고취

### 다. 추 진 상 황

- 신고망 정비보강                    22,274/22,274개망 (100%)
- 방범비상벨 관리                    2회/1회 (50%)
- 주민신고 분위기 조성
  - 글짓기, 응변대회                    1회/1회 (100%)
  - 주민신고 모의훈련                    2회/1회4(50%)
  - 신고요원 교육                        2회/1회 (50%)
  - 주민신고업무 확인평가                1회 (12월)

## 7. 화생방 방호능력의 제고

### 가. 방호조직 및 장비

|                 |          |         |
|-----------------|----------|---------|
| ○ 화생방분대         | —— 676개대 | 5,749명  |
| ○ 지역·직장대        | : 661개대  | 5,490명  |
| ○ 기술 지원대        | : 15개대   | 259명    |
| ○ 장       비     | —— 6종    | 53,957점 |
| ○ 분   대   장   비 | : 5종     | 19,072점 |
| ○ 개인장비 (방독면)    | : 1종     | 34,885점 |

### 나. 추   진   방   침

- 화생방분대의 방호조직 정예화
- 방호능력 배양을 위한 실기교육 강화
- 필수 기본장비의 단계적 확충

### 다. 추   진   상   황

|                 |                       |
|-----------------|-----------------------|
| ○ 개인장비 보강 (방독면) | 100개/40개 (40%)        |
| ○ 분대원 교육        | 4,569명/4,555명 (99.7%) |
| ○ 편람제작 활용       | 100부                  |

## 8. 민방위 홍보활동 강화

### 가. 홍보의 목표

- 민방위에 대한 인식과 참여 분위기 확산
- 지역사회에 기여하는 생활민방위로 정착

### 나. 추진 방침

- 재난대비 중추조직으로서의 인식 확산
- 민방위대원의 일체감 조성
- 지역발전의 창조적 전위대로서 역할 수행

### 다. 추진 상황

- |               |                        |
|---------------|------------------------|
| ○ 표어, 포스터 공모  | 1회/1회 (100%)           |
| ○ 민방위장비 전시회   | 1회 (9월)                |
| ○ 팸프렛, 리플릿 제작 | 2,000부/ 5,000부 (250%)  |
| ○ 주민신고 전화카드   | 10,000매/10,000매 (100%) |
| ○ 민방위 대담방송    | 2회/1회 (50%)            |

## 9. 완벽한 총무계획 수립

### 가. 계획의 목표

- 국가비상사태시 정부기능의 전시체제 전환
- 신속한 자원동원으로 군사작전 지원

### 나. 추진 방침

- 정부기능의 전·평시 연계성 유지
- 전쟁역량의 지역단위 통합운영체제 확립
- 전시체제 전환으로 자원동원역량 제고
- 주민보호 및 사회안정 유지
- 평시 비상대비업무 개발

### 다. 추진 상황

- 기본계획 (비기위⇒중앙부처·시도) : '93. 5월/1회 (100%)
- 집행계획 시달 (중앙부처⇒시도) : '93. 6월/1회 (100%)
- 시행계획 작성 (도 ⇒ 시군) : '93. 10월
- 실시계획 작성 (시군 및 업체) : '93. 12월

## 10. '93을지연습 실시

### 가. 연습의 목표

- 국가비상사태에 능동적인 대비능력 향상
- 관계요원의 전시임무 수행능력 배양

### 나. 추진 방침

- 전·평시 업무연계 강화
- 전시대비계획의 실효성 검토
- 전시 국민생활과 직결되는 재해상황 처리
- 전행정기관(시군이상) 및 동원업체 확대실시
- 도상연습 및 실제훈련 병행실시

### 다. 추진 상황

- 실시계획 수립 : '93. 5월/1회 (100%)
- 합동계획/통제부 운영 : '93. 5월/1회 (100%)
- 사건계획 작성 : '93. 6월/1회 (100%)
- 연습 실시 : '93. 6월 /1회 (100%)

## 11. 효율적인 동원자원 관리

### 가. 기본 목표

- 총력전체제로 전환하여 효율적인 전쟁자원 확보
- 자원을 신속히 동원하여 군작전을 지원

### 나. 추진 방침

- 기관·업체는 전시체제로 전환하여 동원역량 발휘
- 지역단위의 동원지원 체제 확립
- 군작전과 국민생활 안정에 필요한 자원지정
- 전승의지 및 신뢰감 제고를 위한 홍보활동 강화

### 다. 추진 상황

- 중점관리 대상업체 지정 : 243업체 / 243업체 (100%)
- 동원자원 조사 : 1 회 / 1 회 (100%)
- 「중점관리 자원확인의 날」행사 실시
  - 토지·건물 : 2 회 / 1 회 (50%)
  - 인력·장비·업체 : 4 회 / 2 회 (50%)
- 동원업체 지도점검 : 4 회 / 2 회 (50%)