

'95主要業務推進計劃

監 查 室

목

차

I. 일반 현황

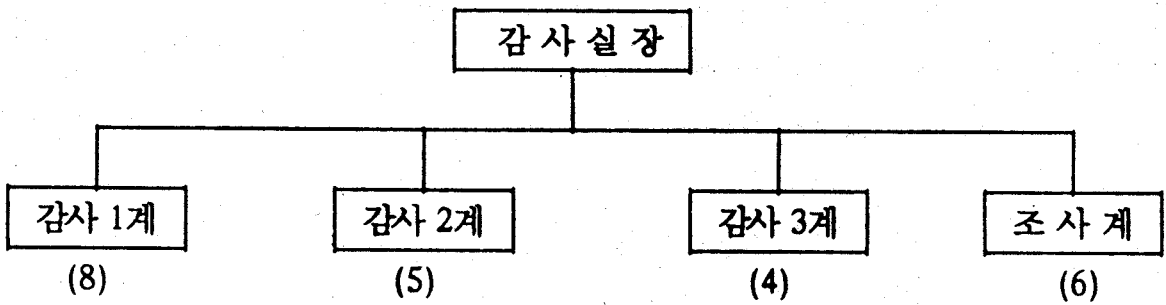
1. 기구 및 정원
2. 주요 사무

II. 행정감사의 내실화

1. '95 행정감사계획
2. 기획감사실시
3. 부정부패의 척결
4. 공직기강의 확립
5. 공직자 재산등록
6. 열심히 일하는 공직풍토 조성

1. 機構 및 定員

□ 기 구 : 1실 및 4계



□ 정. 현원

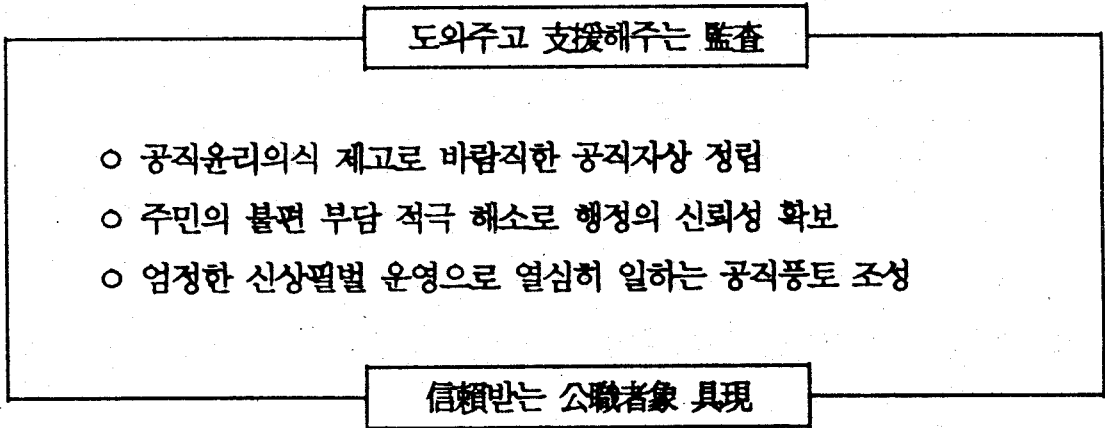
| 구분 | 총원 | 4 급 | | 5 급 | | | 6 급 | | | | | 7 급 | | 기능 직 |
|----|----|-----|----|-----|----|----|-----|----|----|----|----|-----|---|---------|
| | | 행정 | 행정 | 토목 | 행정 | 토목 | 보건 | 건축 | 환경 | 임업 | 행정 | 농업 | | |
| 정원 | 23 | 1 | 3 | 1 | 7 | 1 | 1 | 1 | 1 | 1 | 3 | | 3 | |
| 현원 | 24 | 1 | 3 | 1 | 7 | 1 | 1 | 1 | 1 | 1 | 3 | 1 | 3 | |

※ 재산등록업무 처리로 농업직 7급 1명 기동배치

2. 主要事務

| 계 별 | 업 무 명 |
|-------|---|
| 감사 1계 | <ul style="list-style-type: none"> ○ 행정감사 계획수립 및 조정 ○ 각종 감사업무 지도 ○ 자체 정기감사 실시 ○ 정부합동 정기 및 부분감사 수감 ○ 산하자치단체장 사무인제인수 감사 ○ 관용심사위원회 운영 ○ 공직자 재산등록 업무처리 ○ 공직윤리위원회 운영 ○ 감사관련 소청 업무 |
| 감사 2계 | <ul style="list-style-type: none"> ○ 자체 부분감사 실시 ○ 도본청 결산감사 및 보고 ○ 감사원 감사 수감 및 결과처리 ○ 계산증명 검산 ○ 공직기강 사정업무 계획 및 추진 ○ 공무원 비위사항 기록 통계관리 |
| 감사 3계 | <ul style="list-style-type: none"> ○ 산하자치단체 기술분야 감사 ○ 주요건설사업 사전 서면 감사 ○ 감사원 기술감사 수감 및 결과처리 |
| 조사 계 | <ul style="list-style-type: none"> ○ 취약분야 기동 감찰 ○ 징계의결 및 소청에 관한 사항 ○ 공직자 복무점검 ○ 비위관련 동향 및 첩보처리 ○ 특명사항 조사처리 ○ 각종 민원사항 조사 처리 ○ 재산 망실 및 훼손사고 조사처리 |

Ⅱ. 行政監査의 內實化



□ 基本方

- 지방자치단체의 감사 부담 최소화
- 주요시책사업 추진실태 확인 및 성과 감사
- 주민의 불편 부담을 해소하고 개선해주는 감사
- 취약분야 중심 「뿌리뽑기식」 심층 감사
 - 10대 취약 분야 —
 - 세입, 세출, 보건, 위생, 환경
 - 건축, 토목, 토지, 교통, 산림
- 공직자 보호 및 사기진작에 역점을 둔 감사

1. '95 行政監査 計劃

가. 정기감사 대상기관 : 20개 기관(종합16, 부분4)

○ 종합감사 : 16개 기관

. 도사업소 : 5기관(여성회관, 도유림사업소, 종축장, 원종장, 건설기획단)

. 시 군 : 4개군(청원, 영동, 음성, 단양)

. 단 체 : 7개기관

- 임협4 : 보은, 증원, 진천, 옥천
- 농조2 : 진천, 옥천
- 기타1 : 충주의료원

○ 부분감사 : 4시군(청주, 충주, 제천시, 옥천군)

나. 감사주기

○ 정기감사 : 2년주기 — 3년주기로 실시

행정감사 규정 제 5조의 규정(94. 2. 26)

○ 감사기간

- 종합감사 : 시군 10 - 12일간, 도사업소 및 단체3일간
- 부분감사 : 시군 6일간

다. 반 편 성

○ 감사대상 기관에 따라 취약업무 중심 감사 대상 업무 조정

○ 업무분야별 전문 감사요원 배치 감사책임제 실시

라. 감사중점

○ 정부 및 도 역점시책사업 추진 상황

○ 10대 취약업무 심층감사

○ 다중 이용시설 안전관리 실태

○ 인. 허가등 대민관련 부조리

○ 무사안일 보신주의 각종 사회불안 요인 묵인 방치행위등

2. 企劃 監査 實施

취약 업무에 대한 집중관리 감사로 완벽한 사업추진 및
주민신뢰 회복

가. 대 상 : 4개 분야

- 건축민원 처리실태
- 산림훼손 허가 및 복구 실태
- 농공단지조성 및 운영 실태
- 시설공사 관찰

나. 시 기 : 년도중 분기별 1개 분야

다. 감사반 편성 : 분야별 사업부서 협조로 전문인력 집중 투입

라. 감 사 중 점

- 건축민원 처리실태
 - . 주택사업승인 및 건축허가 적정 여부
 - . 사전착공, 건축허가 면적 과다에 의한 설계변경등
 - . 허가조건 미이행후 사용검사
 - . 불법 용도변경 실태등
- 산림훼손허가 및 복구 실태
 - . 신청지내 임황조사 실태
 - . 수허가자에게 과중한 부관 부여 여부
 - . 복구 설계 적정여부 및 복구후 준공처리 실태등

○ 농공단지조성 및 운영실태

- 선수금 부담 및 사업확정 적정 여부
- 분양 면적에 의한 공장건립 실태
- 분양후 명의변경 실태
- 입주업체 운영 적정 여부등

○ 시설공사 관찰 실시

- 대상 : 도시·군 시행 주요시설공사를 선정하여 관찰

□ 토목공사 : 10억원 이상 □
□ 건축공사 : 5억원 이상 □ 중에서 취약분야 선정 관찰

- 도·시군별 2 - 3개 사업, 도에서 직접 관찰
- 기타 4 - 5개 사업은 시군에서 선정 관찰
- 관찰요령

- 설계도서와 시공상황의 적정 여부
- 도시계획 및 인허가사항과의 현장 일치 여부
- 공사 소요자재 품질관리 상태
- 감독공무원의 감독사항등

3. 不正腐敗의 剔快

새정부 출범초기와 같은 강력한 사정의지로 제2의 「改革司正」을
전개 변화와 개혁을 뒷받침

가. 대민행정 10대 취약분야 집중관리

- 10대 취약분야
 - 세입, 세출, 보건, 위생, 환경
 - 토목, 건축, 토지, 교통, 산림
- 시기 : 연중

나. 취약분야 특별점검 및 신고센터 운영

- 시군 읍면의 민원실 「부조리 신고 염서함」 계속 활용
- 「시민의 소리창구」 P.C통신망 활용(전화 220 - 5555 ~7)
- 「청탁압력신고 전화」 운영(조사계 전화 220 - 2050)
- 「지방세 비리고발 센터」 운영(조사계 전화 55 - 3333)
- 물의야기 여론비동 등 취약인물 별도관리
- 상시 감찰 활동을 위한 「일상감사제」 확행
- 「기동감찰반」 비리분야 기습 투입
- 부정 방지 제도개선반 운영 : 3개반 9명

다. 「기관장 책임 사정제도」 확행

- 소속직원 신상관리 강화 및 애로고충사항 수렴
- 민원업무 담당자 인사관리 강화
- 기관장 연대책임 추궁

라. 부정방지관련 제도 엄격 적용

- 비위공무원에 대한 「직무고발제」 의무화
- 공무원 범죄에 대한 온정주의적 관행 불식
- 금품수수 공직자 처벌강화 → 중징계 조치

4. 公職紀綱의 確立

지방자치단체장 선거등 전환기 및 취약시기에 공직기강 이완 현상 사전 차단

가. 공직기강 점검

- 대상 : 도, 11시군출장소 및 산하단체 전공직자
- 운영 : 공직기강 「기동감찰반」 운영
- 시기 : 연말연시, 설날, 추석절, 자치단체장선거기간, 휴가철, 취약시기등

나. 민원사항 조사

- 운영
 - . 청탁압력신고 및 지방세 비리고발신고 사항
 - . 부조리 신고엽서 접수
 - . 특명, 첩보 및 각종민원사항
 - . 중앙부처 이첩민원

다. 다수인관련 「민원사무처리 검열제」 확행

- 시기 [도 : 매월정기 실사
시.군 : 년 1 회 (종합감사실시 시군 제외)

- 운영
 - . 다수인관련 민원처리사항 점검
 - . 언론보도 및 사회문제 민원 특별관리
 - . 민원사항파악 및 집단행동화 사전예방
 - . 불허, 반려, 취하, 보완, 민원 후견인제운영 검열

※ 추진상황 자체평가 분기별 분석 보고

5. 公職者 財産登録

- 대상 : 총 262명
 - 공개 : 40명(1급이상2, 도의원 38)
 - 비공개 : 222명(4급이상 50, 감사20, 세정16, 소방136)
 - 기간 : 연중
 - 내용 : 재산등록 및 변동사항 신고

6. 열심히 일하는 公職風土造成

가. 관용심사제도의 적극 활용

- 열심히 일하는 과정에서 발생한 사소한 과오는 과감하게 관용 조치

나. 우수창안자 및 열심히 일하는 공무원 발굴 포상

- 특진 : 하위직중 약간명
- 도지사표창 : 30명

다. 직장 근무분위기 개선

- 후생복지시설 확충
 - 사무실 근무환경 개선 노력
 - 구내식당의 환경 개선
 - 청내 휴게소 확대 설치 운영
 - 동호인회 지원 및 활성화 방안강구등