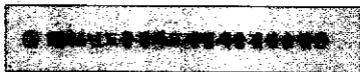


# 검 토 보 고 서



기획행정위원회 전문위원

기획행정위원회소관  
2001년도충청북도세입세출결산승인안

# 검 토 보 고

## I. 일반회계 결산

### 1. 세입결산

#### 가. 세입결산 내역

(단위 : 천원)

의제별	예산현액 (1)	정수결정액 (2)	수납액 (3)	비율(%)			불납 결손액	미수납액
				1:2	1:3	2:3		
합 계	1,145,248,827	1,197,042,053	1,170,529,398	104.5	102.2	97.8	3,084,956	23,427,699
지방세	251,417,000	305,905,365	281,272,674	121.7	111.9	91.9	2,765,949	21,866,742
취득세	67,155,000	78,971,630	73,611,981	117.6	109.6	93.2	27,807	5,331,842
등록세	90,103,000	107,123,153	106,917,101	118.9	118.7	99.8	15,562	190,490
면허세	1,496,000	1,925,066	1,854,827	128.5	123.8	96.4	822	69,417
공동시설세	8,800,000	10,351,853	9,683,652	117.6	110.0	93.5	54,209	613,992
지역개발세	2,052,000	1,801,496	1,794,354	87.8	87.4	99.6	0	7,142
지방교육세	77,453,000	82,963,731	80,861,069	107.1	104.4	97.5	46,319	2,056,343
과년도수입	4,356,000	22,768,436	6,549,690	522.7	150.4	28.8	2,621,230	13,597,516
세의수입	129,695,058	137,241,732	135,361,768	105.8	104.4	98.6	319,007	1,560,957
경상적수입	16,501,497	18,497,842	18,404,734	112.1	111.5	99.5	328	92,780
임시적수입	113,193,561	118,743,890	116,957,034	104.9	103.3	98.5	318,679	1,468,177
지방교부세	255,823,594	251,425,700	251,425,700	98.3	98.3	100.0		0
지방양여금	117,820,986	114,302,342	114,302,342	97.0	97.0	100.0		0
보조금	386,692,189	384,966,914	384,966,914	99.5	99.6	100.0		0
지방채	3,800,000	3,200,000	3,200,000	84.2	84.2	100.0		0

## 나. 검토내역 및 의견

- 2001년도 일반회계·세입결산은 예산현액 1조 1천 452억 4천 882만 7천원의 104.5%인 1조 1천 970억 4천 205만 3천원을 징수결정 하였고, 수납액은 1조 1천 705억 2천 939만 8천원으로 예산현액 대비 102.2%, 징수결정액 대비 97.8%의 실적을 나타내고 있음.
- 예산현액 보다 4.5%인 517억 9천 322만 6천원이 초과 징수 결정된 것은 경제여건이 호전됨에 따른 지방세 증가와 집행부의 세수증대를 위한 노력의 결과라 하겠으나, 예산현액과 징수결정액 간의 격차를 점차 좁혀 나가도록 경기전망 등 과학적 기법 개발노력이 필요하다고 사료됨.
- 총 미수납액은 265억 1천 265만 5천원으로 이중 결손 처분액 30억 8천 495만 6천원을 제외한 미수납액 234억 2천 769만 9천원은 다음 연도로 이월되었으며, 이는 전년도 대비 0.7%인 1억 6천 936만 2천원이 증가됨. 결손처분(불납결손액)과 미수납액 사유는 다음과 같음.
  - 결손처분(불납결손) 사유별 내역
 

- 무 재 산	22억 5천 64만 9천원 (73.0%)
- 행방불명	1천 540만 5천원 ( 0.5%)
- 시효완성	1억 1천 786만 2천원 ( 3.8%)
- 공매시 무배당	7천 794만 8천원 ( 2.5%)
- 체납처분 종결	6억 2천 198만 6천원 (20.1%)
- 기 타	110만 6천원 ( 0.1%)

• 미수납액 사유별 내역

- 징수유예	6천 124만 3천원 ( 0.3%)
- 소송제류	9천 824만 6천원 ( 0.4%)
- 경매 진행중	15억 8천 613만 2천원 ( 6.8%)
- 거소불명	10억 1천 434만 4천원 ( 4.3%)
- 부도·도산	49억 7천 133만 3천원 (21.2%)
- 무 채 산	14억 6천 1만 5천원 ( 6.2%)
- 재산 압류중	88억 6천 662만 6천원 (37.8%)
- 고질채납	42억 3천 80만 8천원 (18.1%)
- 단순채납	10억 6천 834만 5천원 ( 4.6%)
- 기 타	7천 60만 7천원 ( 0.3%)

- 미수납액 234억 2천 769만 9천원은 지방세 218억 6천 674만 2천원, 세외수입 15억 6천 95만 7천원이며, 지방세 미수납액 중 취득세는 53억 3천 184만 2천원, 지방교육세 20억 5천 634만 3천원, 과년도 수입 135억 9천 751만 6천원으로, 전체 미수납액의 95.97%를 차지하고 있어 이에 대한 발생사유를 면밀하게 분석하여 채납 예방책으로 활용하고, 적극적인 조기 징수대책을 강구하여야 할 것이며,
- 결손처분액은 30억 8천 495만 6천원으로 2000년도 대비 7.8%인 2억 6천 144만 7천원이 감소하였으나, 아직도 미 수납액의 11.6가 결손 처분되고 있어 이에 대한 집행부의 적극적인 노력이 필요할 것이며, 고질적인 채납자에 대하여는 특단의 대책이 필요할 것으로 사료됨.

## 2. 일반회계 세출

## 가. 세출결산 내역

(단위 : 천원)

구 분	예산현액 ①	지출원인 행 위 액 ②	지 출 액 ③	이 월 도 액 ④	불 용 액 ①-③-④
계	309,913,100	286,468,508	278,917,619	22,769,764	8,225,717
공보관실	743,050	689,467	689,467	0	53,583
총 무 과	14,735,531	14,152,645	14,152,645	0	582,886
감사관실	140,660	129,453	129,453	0	11,207
기획관리실	138,835,331	134,258,376	134,030,026	228,350	4,576,955
자치행정국	99,173,678	95,476,590	94,679,055	2,723,535	1,771,088
중평출장소	56,284,850	41,761,977	35,236,973	19,817,879	1,229,998

## 나. 검토내역 및 의견

- 2001년도 기획행정위원회 소관 일반회계 세출결산 예산현액은 3천 99억 1천 310만원으로 이중 90.0%인 2천 789억 1천 761만 9천원이 지출되었으며
- 이월액은 227억 6천 976만 4천원으로 이는, 명시이월액이 152억 1천 887만 5천원, 사고이월액이 75억 5천 88만 9천원이며, 부서별로는 기획관리실이 2억 2천 835만원, 자치행정국 27억 2천 353만 5천원, 중평출장소 198억 1천 787만 9천원이고 이월내역과 사유는 불입(이월액 조서)과 같음.

- 불용액은 예산현액 대비 2.7%인 82억 2천 571만 7천원으로 집행잔액, 예산절감, 집행사유 미발생, 계획변경 취소 등으로 불용처리 되었으며,

2000년도 2.8%와 비슷한 수준으로 발생하여 '99년 3.5%보다 많이 감소하여 효율적인 예산집행을 위한 집행부의 지속적인 노력이 엿보이고 있음.

- 2001년도 기획행정위원회 소관 세출은 전반적으로 적정한 예산집행이 이루어 졌다고 판단되나,

- 이월사업비 대부분이 절대공기 부족 등 불가피한 사유로 인하여 발생된다고 인정되나,

앞으로는 기간 내 사업이 마무리 될 수 있도록 보다 사업별 세부 집행계획을 수립 추진하여야 겠으며, . . . . .

- 불용액 대부분이 예산집행 잔액 및 집행사유 미발생으로 불용처리 되고 있어,

예산편성 시 좀더 면밀한 검토와 수요판단으로 불용액이 과다 발생되지 않도록 노력하여야 할 것임.

## 이월액조사

(단위: 천원)

구분	기관명	사업명	이월액	사유
합계			9,077,897	
명 시 이 월	소계		15,218,875	
	자치행정국	주민자치센터운영프로그램개발	50,000	사업추진기간 부족
		충청북도새마을회관건립	1,500,000	자체부담금10억미확보
		충북S/W지원센터보수공사	186,000	사업비지원지연으로 설계및계약기간부족
		충북S/W지원센터장비구입	190,000	"
	중평출장소	향토사료전시관설치	207,000	대상지 선정지연
		중평종합스포츠헤타건립	6,135,048	공기부족
		남치보건치료소 신축	149,400	공기부족
		하수종말처리장중설사업	6,601,427	환경부인가지연
		남치2리 노인정신축	50,000	국비교부지연공기부족
문화연립-구주공④간도로개설		150,000	"	
사 고 이 월	소계		7,550,889	
	기획관리실	학술용역비	228,350	용역기간 부족
	자치행정국	정보화시범마을정보콘텐츠구축	39,996	공기부족
		영상회의시스템설치공사	757,539	"
	중평출장소	광역상수도수수시설	1,351,470	공기부족
		노후상수도관세척	62,645	"
		하수관거정비	1,957,854	"
		중평지소-개나리④간 도로개설	141,795	공기부족
		동부우회도로개설공사	78,430	"
		중평지소-개나리④간 도로개설	25,470	"
		남하2리 난간설치공사	18,092	"
		도안문화센터신축	373,416	"
		도안지구 문화마을조성사업	125,000	시기미도래
중평소하천정비종합계획수립용역		56,600	설계용역공기부족	
연탄-화성간 군도정비	2,273,938	공기부족		
민방위비상급수시설	60,294	사업대상지제선정지연		

## II. 지역개발기금 특별회계 결산

### 1. 세 입

(단위 : 천원)

회계별	예산현액 (1)	정수결정액 (2)	수납액 (3)	비율(%)			불 납 손 액 (4)	미수납액 (2-3-4)
				1:2	1:3	2:3		
지역개발 기 금	218,503,485	259,400,725	259,400,725	118.7	118.7	100.0	0	0

### 2. 세 출

(단위 : 천원)

회계별	예산현액	지출원인 행위액	지출		다음연도 이월액	불 용 액
			금액	비율(%)		
지역개발 기 금	218,503,485	65,501,328	65,501,328	30.0	0	153,002,157

### 3. 검토내역 및 의견

- 지역개발기금 특별회계 세입결산은 예산현액 2천 185억 348만 5천원에 대하여 결산액은 2천 594억 72만 5천원으로 118.7%의 실적을 나타내고 있으며, 이는 공채발행의 증가와 예금이자 수입의 증가에 따른 것으로 판단되며,
- 세출결산은 예산현액 2천 185억 348만 5천원 중 30.0%인 655억 132만 8천원을 지출하고, 불용액이 예산현액의 70.0%인 1천 530억 215만 7천원으로 2000년(61.7%)보다 299억 8천 172만 3천원이 증가하여 이에 대한 기금 활용대책이 적극적으로 강구되어야 할 것으로 사료됨.